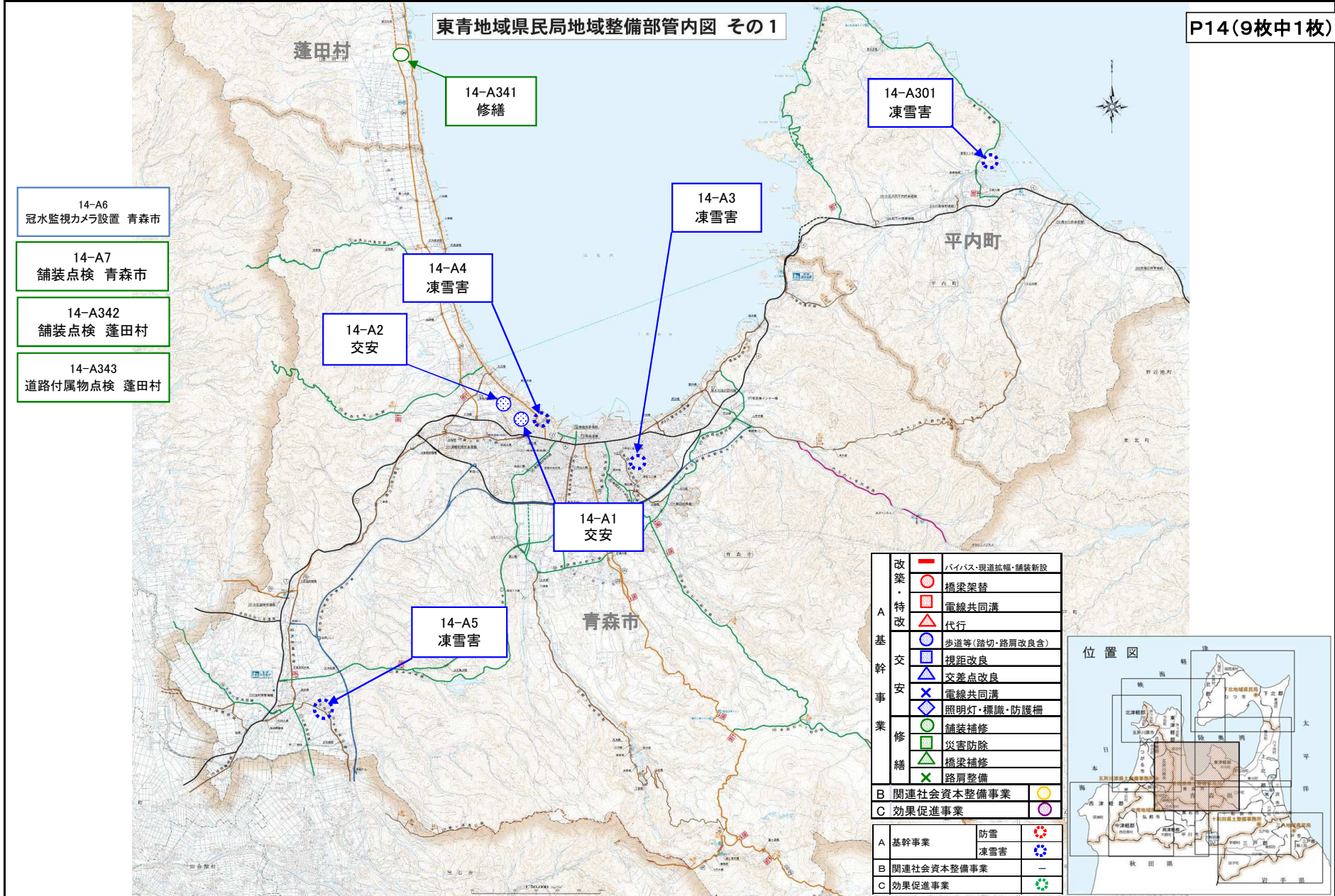


(参考様式3)

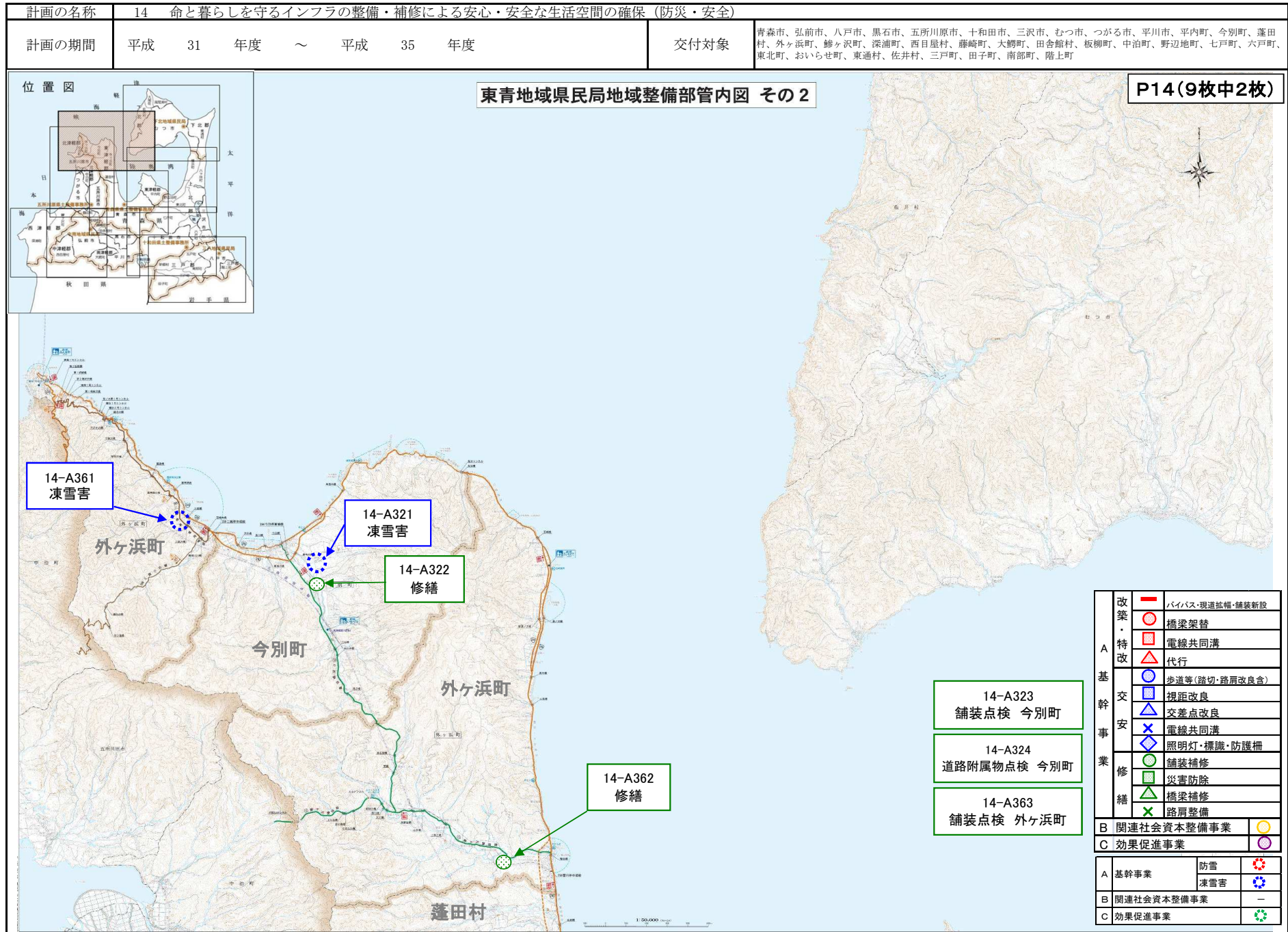
社会資本総合整備計画 参考図面

| | | | |
|-------|--|---|----------|
| 計画の名称 | 14 命と暮らしを守るインフラの整備・補修による安心・安全な生活空間の確保 (防災・安全) | | |
| 計画の期間 | 平成 31 年度 | ～ | 平成 35 年度 |
| 交付対象 | 青森市、弘前市、八戸市、黒石市、五所川原市、十和田市、三沢市、むつ市、つがる市、平川市、平内町、今別町、蓬田村、外ヶ浜町、鯉ヶ沢町、深浦町、西目屋村、藤崎町、大鰐町、田舎館村、板柳町、中泊町、野辺地町、七戸町、六戸町、東北町、おいらせ町、東通村、佐井村、三戸町、田子町、南部町、階上町 | | |

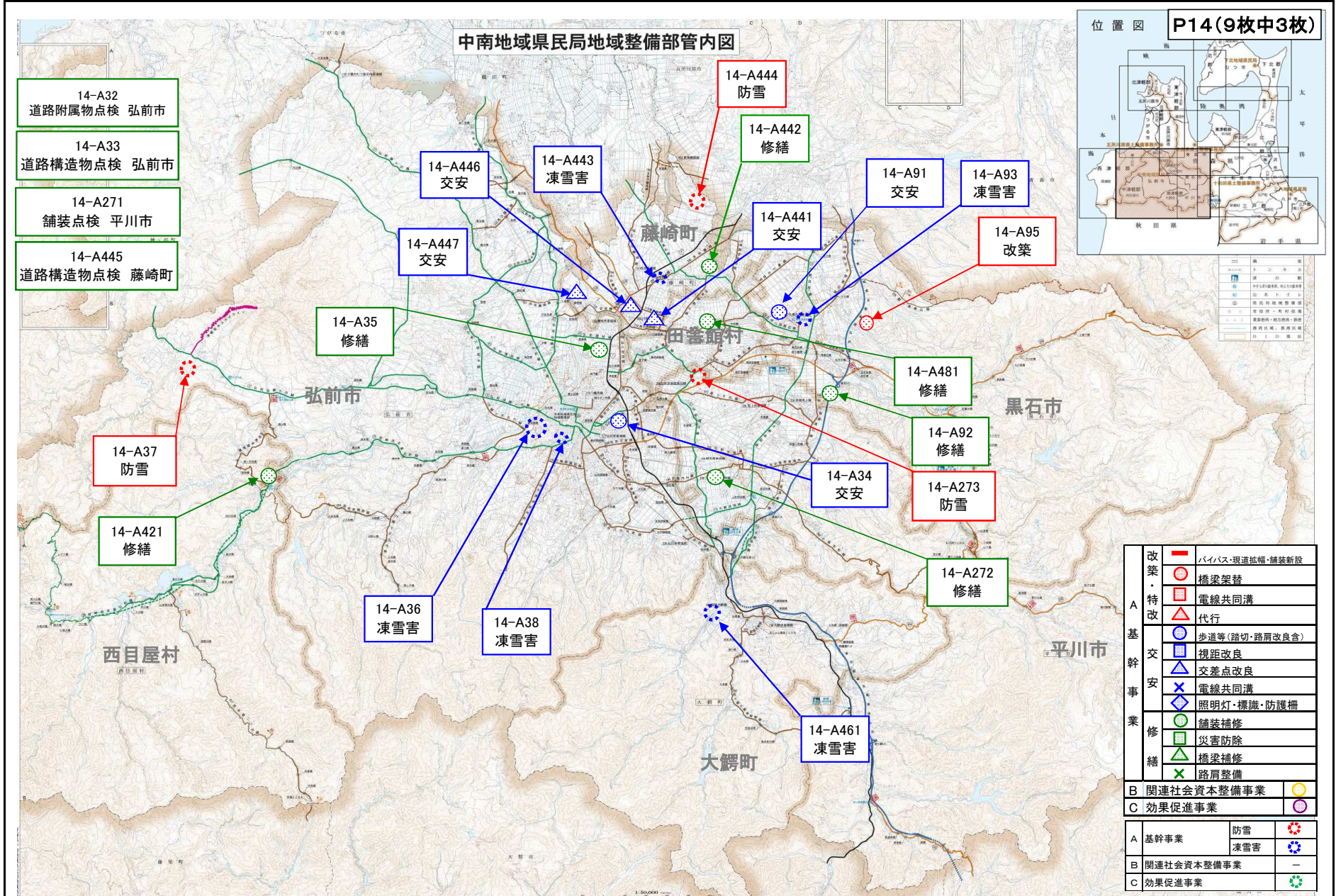


(参考様式3)

社会資本総合整備計画 参考図面



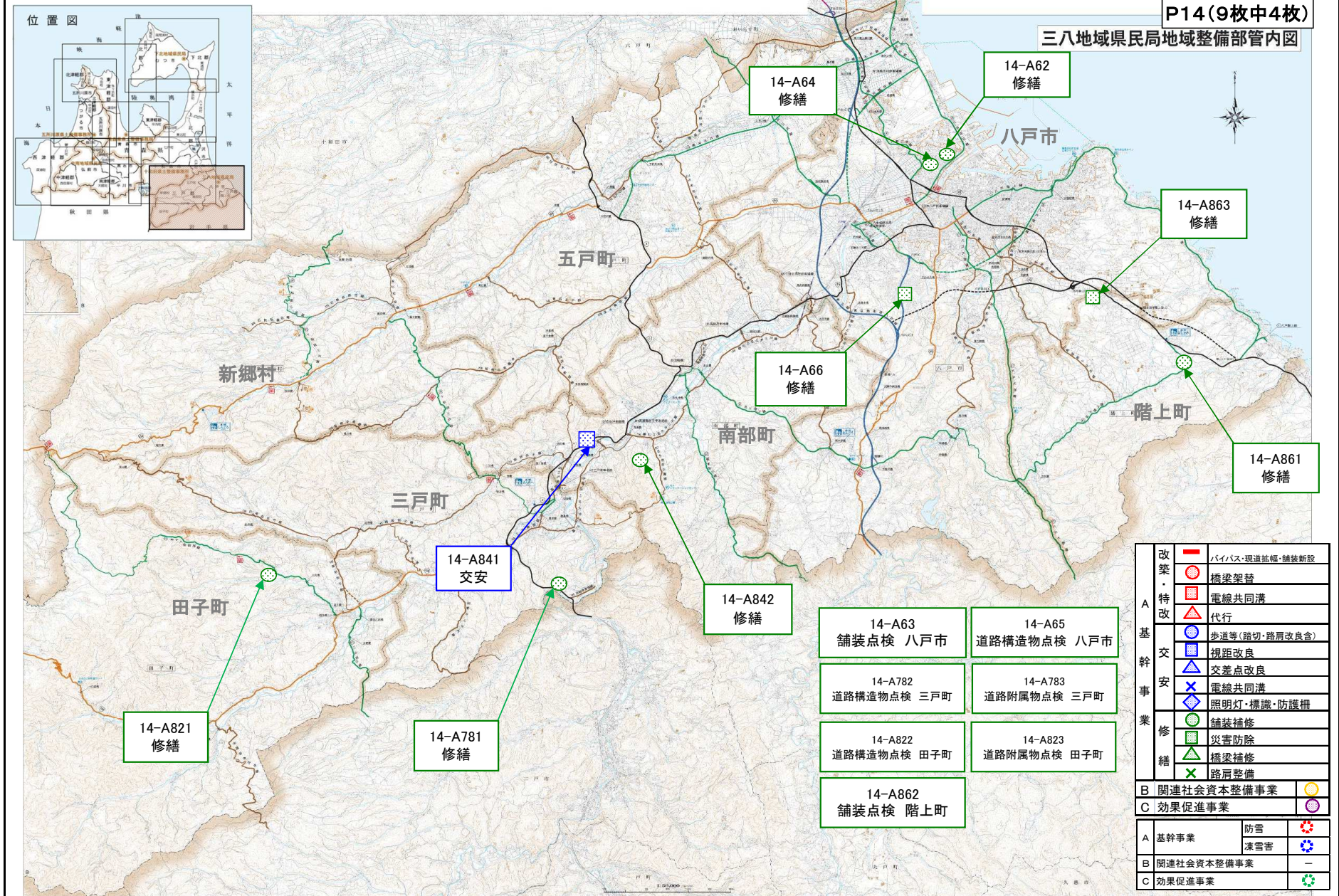
| | | | | | | | | |
|-------|---|----|----|---|------|--|----|--|
| 計画の名称 | 14 命と暮らしを守るインフラの整備・補修による安心・安全な生活空間の確保 (防災・安全) | | | | 交付対象 | 青森市、弘前市、八戸市、黒石市、五所川原市、十和田市、三沢市、むつ市、つがる市、平川市、平内町、今別町、蓬田村、外ヶ浜町、鯉ヶ沢町、深淵町、西目屋村、藤崎町、大鰐町、田舎館村、板柳町、中泊町、野辺地町、七戸町、六戸町、東北町、おいらせ町、東通村、佐井村、三戸町、田子町、南部町、陸上町 | | |
| 計画の期間 | 平成 | 31 | 年度 | ～ | 平成 | 35 | 年度 | |



(参考様式3)

社会資本総合整備計画 参考図面

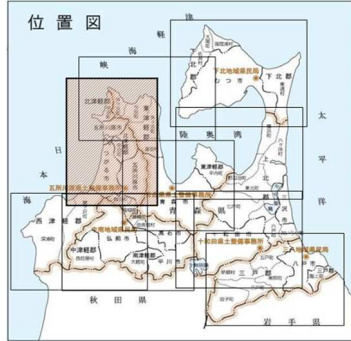
| | | | | | |
|-------|---|---|----------|------|--|
| 計画の名称 | 14 命と暮らしを守るインフラの整備・補修による安心・安全な生活空間の確保 (防災・安全) | | | 交付対象 | 青森市、弘前市、八戸市、黒石市、五所川原市、十和田市、三沢市、むつ市、つがる市、平川市、平内町、今別町、蓬田村、外ヶ浜町、鯉ヶ沢町、深浦町、西目屋村、藤崎町、大鰐町、田舎館村、板柳町、中泊町、野辺地町、七戸町、六戸町、東北町、おいらせ町、東通村、佐井村、三戸町、田子町、南部町、階上町 |
| 計画の期間 | 平成 31 年度 | ～ | 平成 35 年度 | | |



(参考様式3)

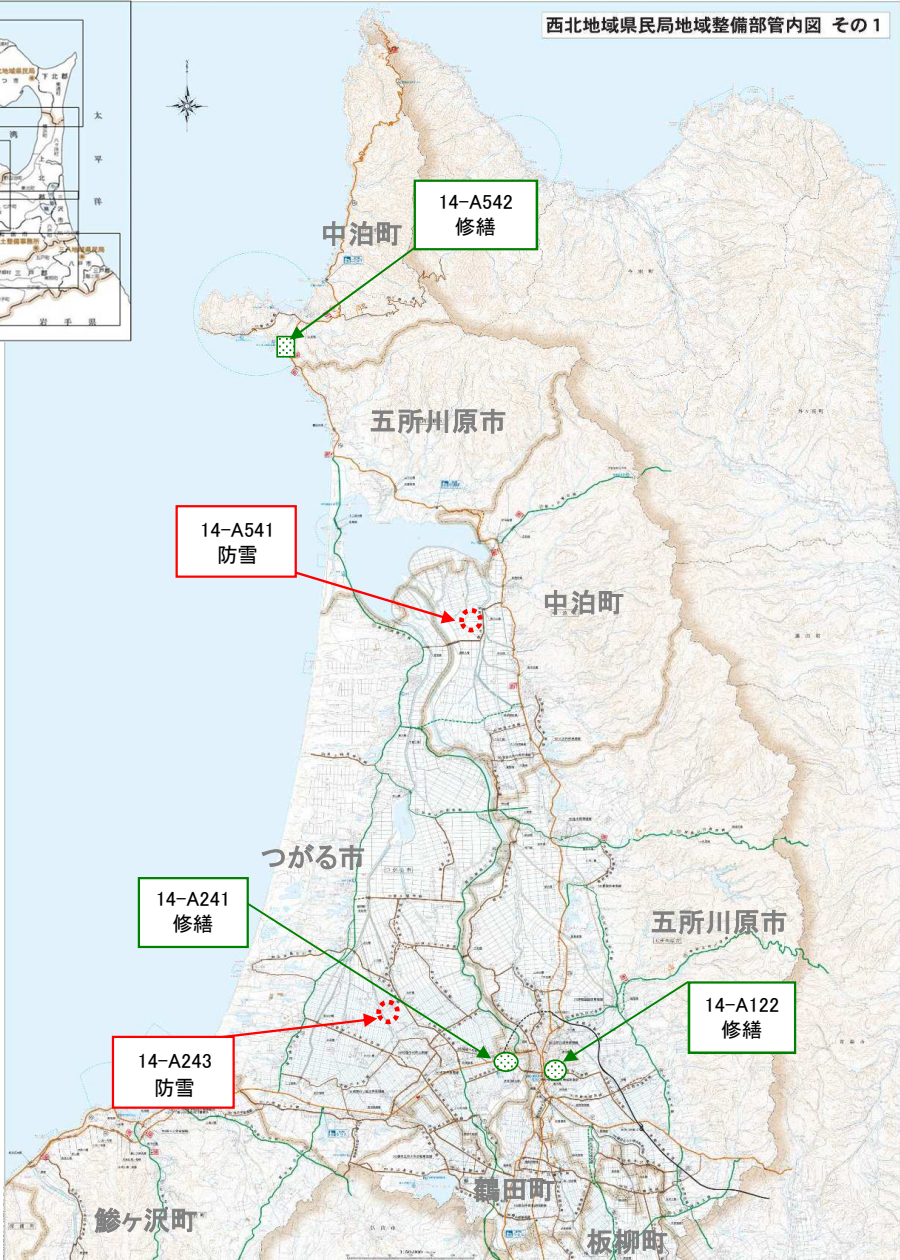
社会資本総合整備計画 参考図面

| | | | |
|-------|--|---|----------|
| 計画の名称 | 14 命と暮らしを守るインフラの整備・補修による安心・安全な生活空間の確保 (防災・安全) | | |
| 計画の期間 | 平成 31 年度 | ～ | 平成 35 年度 |
| 交付対象 | 青森市、弘前市、八戸市、黒石市、五所川原市、十和田市、三沢市、むつ市、つがる市、平川市、平内町、今別町、蓬田村、外ヶ浜町、鯉ヶ沢町、深浦町、西目屋村、藤崎町、大鰐町、田舎館村、板柳町、中泊町、野辺地町、七戸町、六戸町、東北町、おいらせ町、東通村、佐井村、三戸町、田子町、南部町、陸上町 | | |



西北地域県民局地域整備部管内図 その1

P14(9枚中5枚)



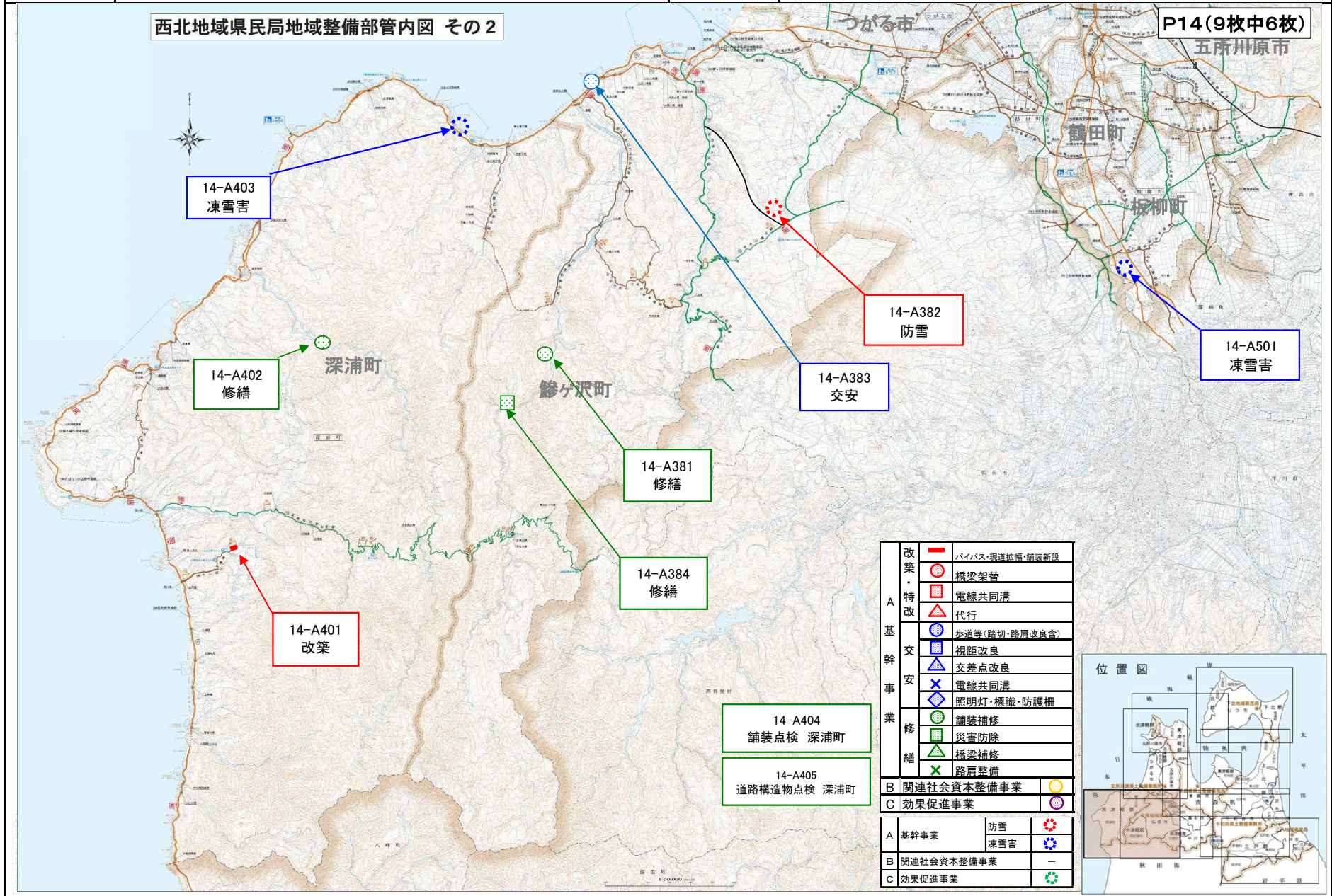
- 14-A522
舗装点検
- 14-A523
道路付属物点検
- 14-A524
橋梁点検

- 14-A248
舗装点検
- 14-A249
道路付属物点検

| | | | |
|-----------|------------|----------------|--|
| A 基幹事業 | 改築・特改 | バイパス・現道拡幅・舗装新設 | |
| | 交 | 橋梁架替 | |
| | | 電線共同溝 | |
| | | 代行 | |
| | | 歩道等(踏切・路肩改良含) | |
| | 安 | 視距改良 | |
| | | 交差点改良 | |
| | | 電線共同溝 | |
| | 業 | 照明灯・標識・防護柵 | |
| | | 舗装補修 | |
| 災害防除 | | | |
| 繕 | 橋梁補修 | | |
| | 路肩整備 | | |
| B | 関連社会資本整備事業 | | |
| C | 効果促進事業 | | |
| A | 基幹事業 | 防雪 | |
| | | 凍雪害 | |
| B | 関連社会資本整備事業 | | |
| C | 効果促進事業 | | |

14-A242
道路付属物点検 つがる市

| | | | | | |
|-------|---|---|----------|------|--|
| 計画の名称 | 14 命と暮らしを守るインフラの整備・補修による安心・安全な生活空間の確保 (防災・安全) | | | 交付対象 | 青森市、弘前市、八戸市、黒石市、五所川原市、十和田市、三沢市、むつ市、つがる市、平川市、平内町、今別町、蓬田村、外ヶ浜町、鯉ヶ沢町、深浦町、西目屋村、藤崎町、大鰐町、田舎館村、板柳町、中泊町、野辺地町、七戸町、六戸町、東北町、おいらせ町、東通村、佐井村、三戸町、田子町、南部町、陸上町 |
| 計画の期間 | 平成 31 年度 | ～ | 平成 35 年度 | | |



| | | | | | |
|-------|---|---|----------|------|--|
| 計画の名称 | 14 命と暮らしを守るインフラの整備・補修による安心・安全な生活空間の確保 (防災・安全) | | | 交付対象 | 青森市、弘前市、八戸市、黒石市、五所川原市、十和田市、三沢市、むつ市、つがる市、平川市、平内町、今別町、蓬田村、外ヶ浜町、鯉ヶ沢町、深浦町、西目屋村、藤崎町、大鰐町、田舎館村、板柳町、中泊町、野辺地町、七戸町、六戸町、東北町、おいらせ町、東通村、佐井村、三戸町、田子町、南部町、階上町 |
| 計画の期間 | 平成 31 年度 | ～ | 平成 35 年度 | | |

上北地域県民局地域整備部管内図 その1

P14(9枚中7枚)



| | | | |
|------------------------------------|------------|----------------|---|
| 改築・特 基 幹 交 安 事 業 | — | バイパス・現道拡幅・舗装新設 | |
| | ○ | 橋梁架替 | |
| | □ | 電線共同溝 | |
| | △ | 代行 | |
| | ● | 歩道等(踏切・路肩改良含) | |
| | ■ | 視距改良 | |
| | ▲ | 交差点改良 | |
| | × | 電線共同溝 | |
| | ◇ | 照明灯・標識・防護柵 | |
| | ○ | 舗装補修 | |
| ■ | 災害防除 | | |
| △ | 橋梁補修 | | |
| × | 路肩整備 | | |
| B | 関連社会資本整備事業 | ○ | |
| C | 効果促進事業 | ○ | |
| A | 基幹事業 | 防雪 | ⊗ |
| | | 凍雪害 | ⊗ |
| B | 関連社会資本整備事業 | | — |
| C | 効果促進事業 | | ⊗ |



(参考様式3)

社会資本総合整備計画 参考図面

| | | | |
|-------|--|---|----------|
| 計画の名称 | 14 命と暮らしを守るインフラの整備・補修による安心・安全な生活空間の確保 (防災・安全) | | |
| 計画の期間 | 平成 31 年度 | ～ | 平成 35 年度 |
| 交付対象 | 青森市、弘前市、八戸市、黒石市、五所川原市、十和田市、三沢市、むつ市、つがる市、平川市、平内町、今別町、蓬田村、外ヶ浜町、鯉ヶ沢町、深浦町、西目屋村、藤崎町、大鰐町、田舎館村、板柳町、中泊町、野辺地町、七戸町、六戸町、東北町、おいらせ町、東通村、佐井村、三戸町、田子町、南部町、階上町 | | |

