

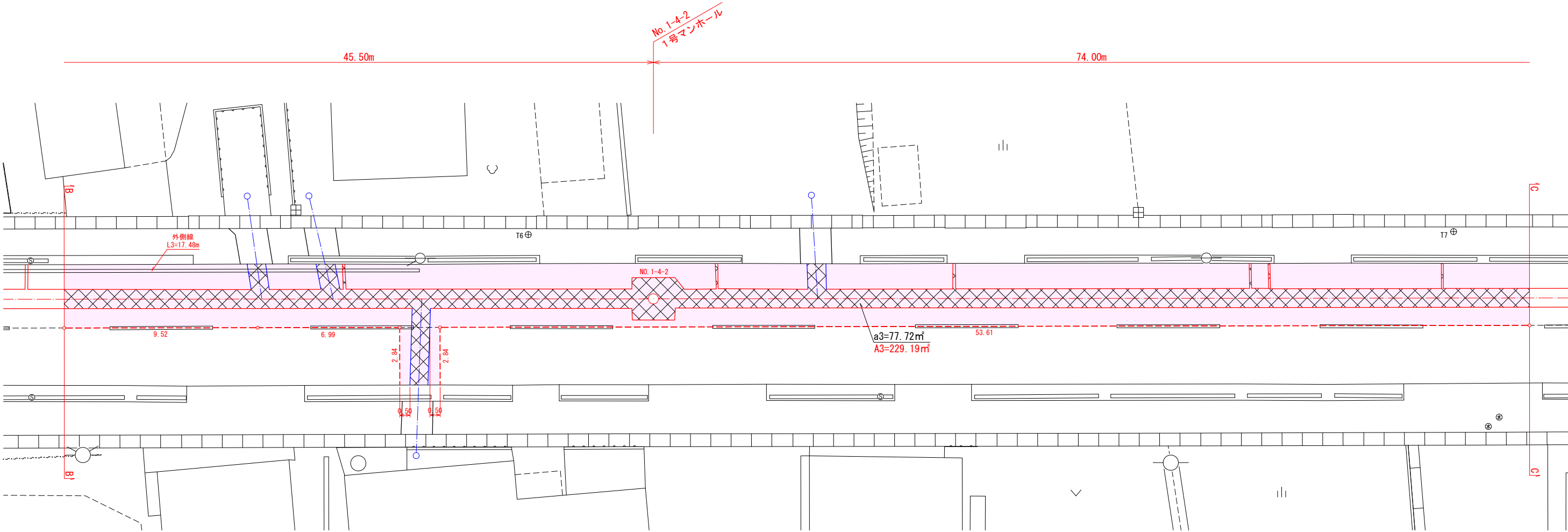
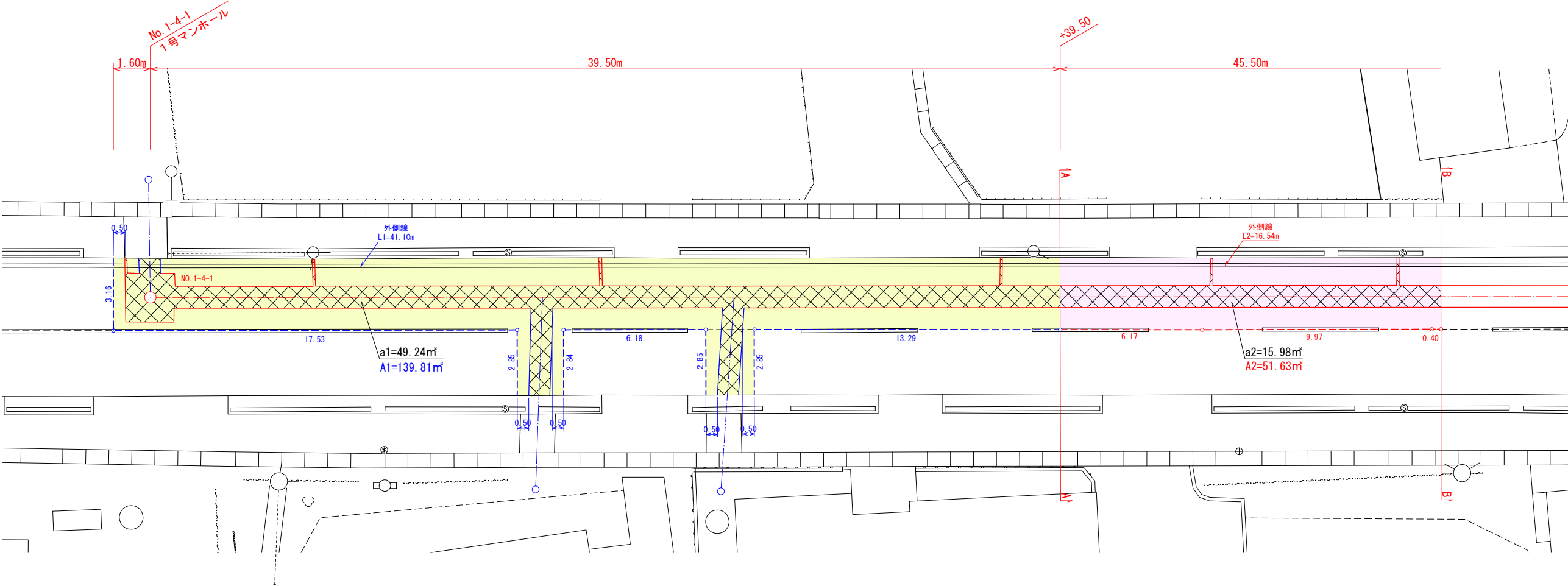
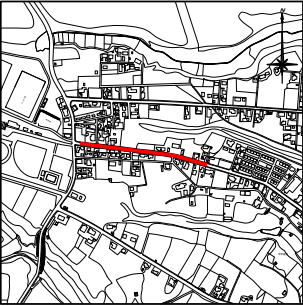
単独L=41.10m 補助L=285.50m

令和 7 年度		路面復旧		工事	
工事番号		第 66 号			
路 線 名		城ノ後・野統線			
施 行 箇 所					
平面図		縮尺 A1 S=1:100 A3 S=1:200			
図面番号		1 葉中 3			
七 戸 町					

1 4 2 5

案 内 図

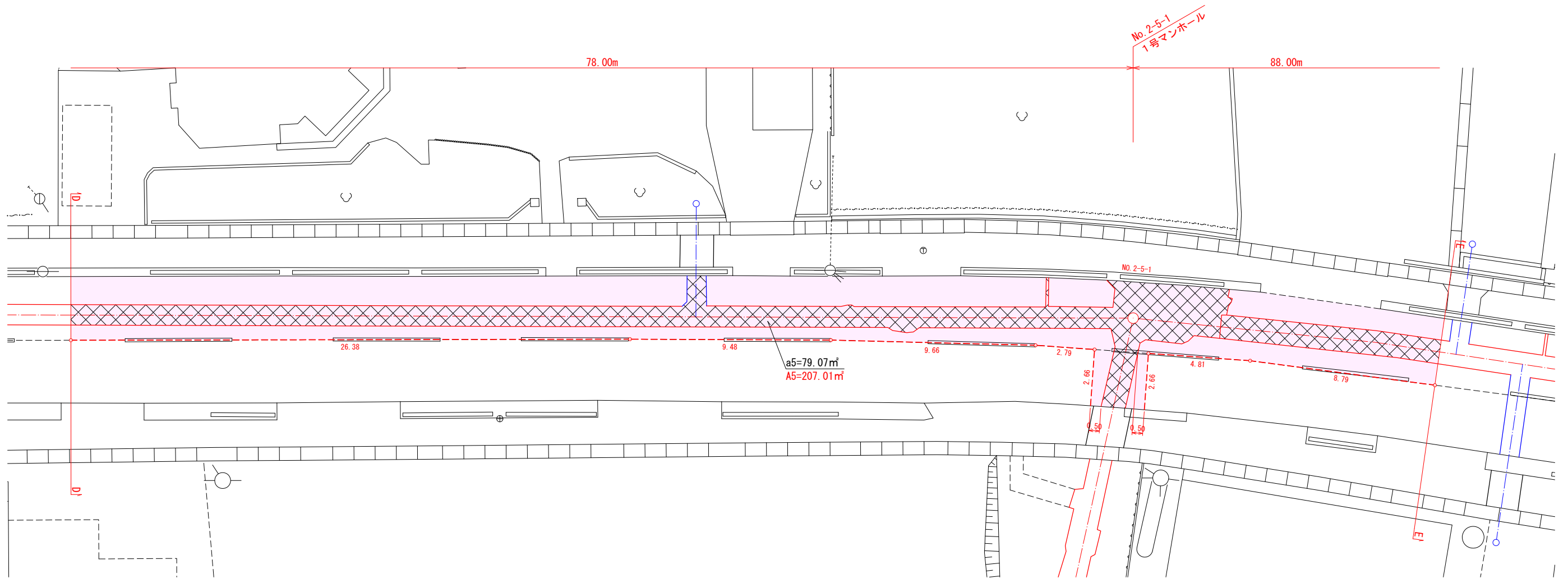
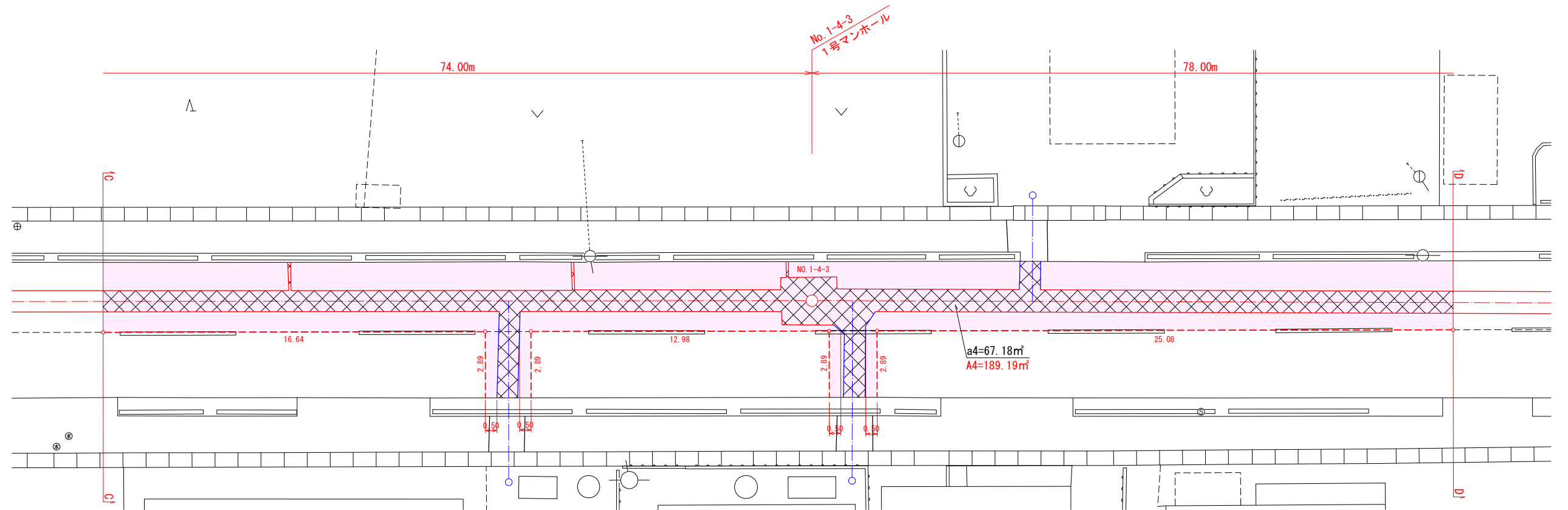
S=1:10,000



令和 7 年度		路面復旧		工事	
工事番号		第 66 号			
路 線 名		城ノ後・野統線			
施 行 所					
平面図		縮尺 A1 S=1:100 A3 S=1:200			
図面番号		2 葉中 3			
七 戸 町					

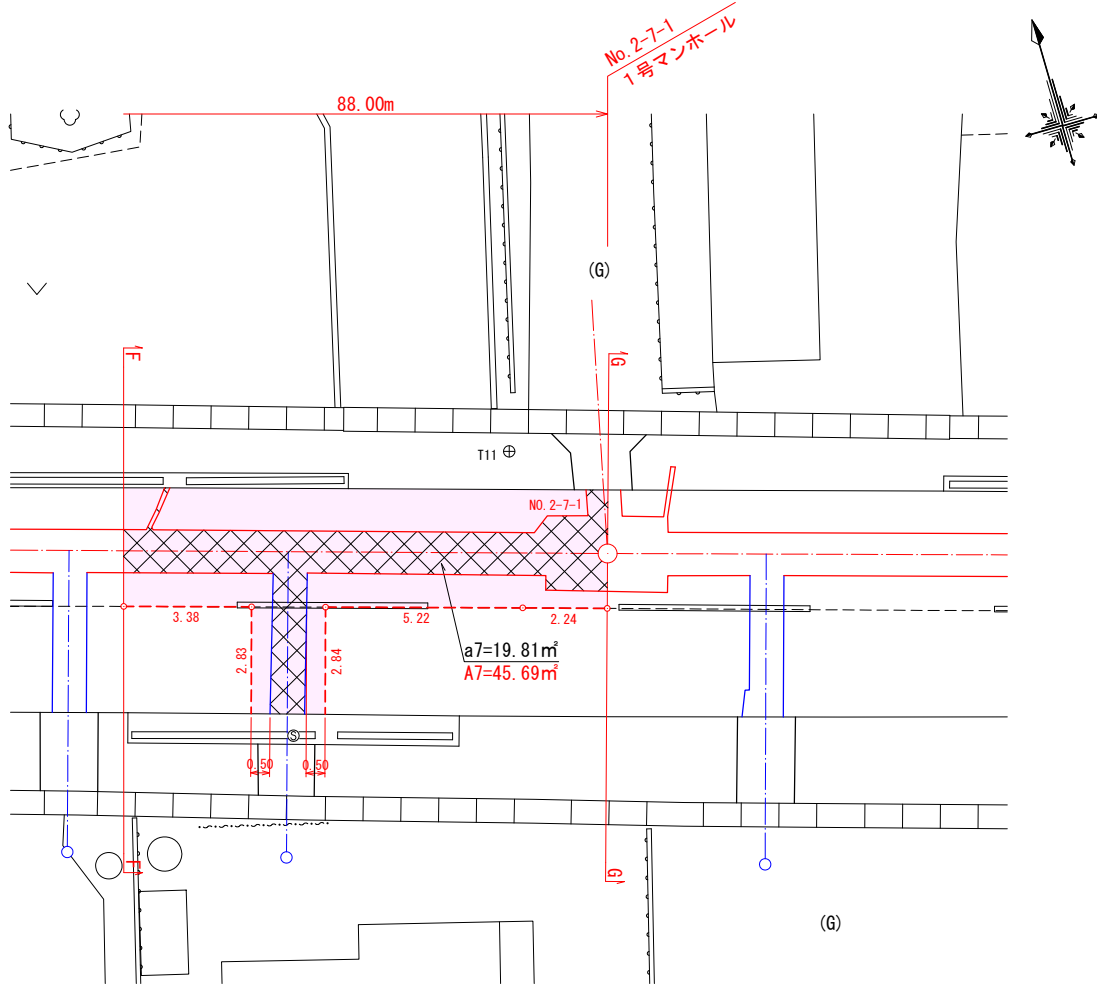
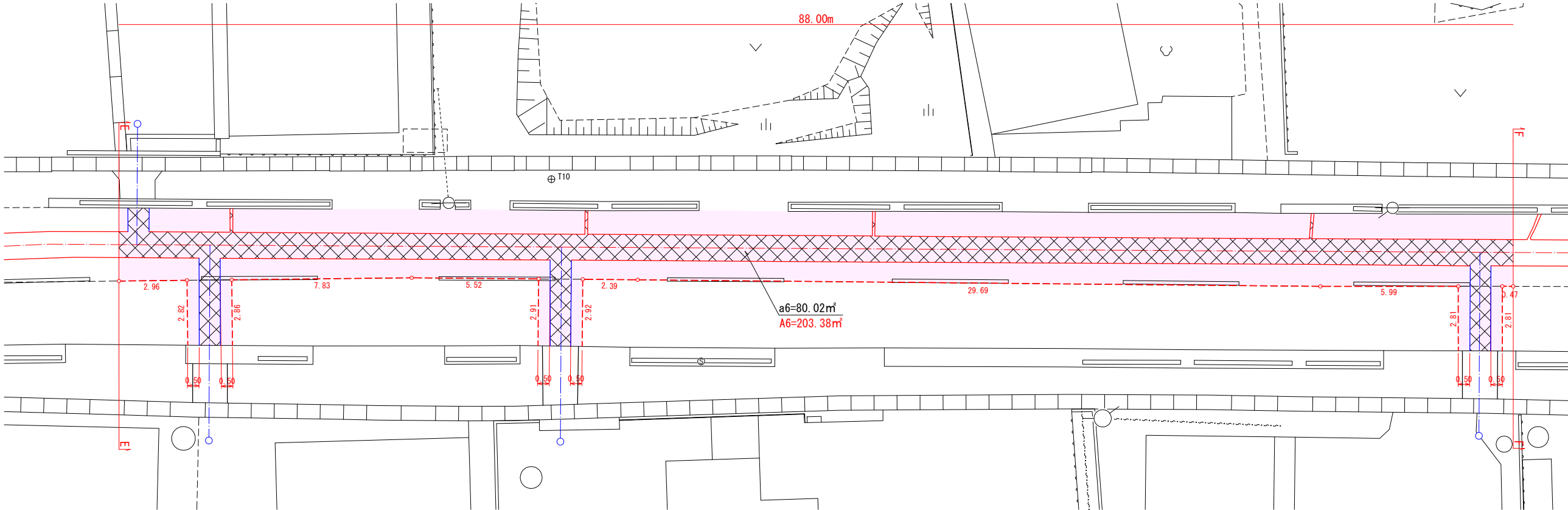
①
-4

②
-5



令和 7 年度		路面復旧		工事	
工事番号		第 66 号			
路 線 名		城ノ後・野統線			
施 行 所					
平面図		縮尺 A1 S=1:100 A3 S=1:200			
図面番号		3 葉中 3			
七 戸 町					

1 2
4 5



舗装面積計算書（単独）

区 間	a：仮復旧工面積（㎡）			A：本復旧工面積（㎡）			二次ｶｯﾀｰ (m)	備 考
	番号	面 積	控除面積	計	番号	面 積	控除面積	
1-4-1 ～ A-A	a1	49.24	0.53	48.71	A1	139.81	0.53	139.28
計				=48.71			=139.28	=51.55
凡例				≒48			≒139	≒51

※a1～、A1～はCAD計測

区画線計算書（単独）

種 別	規 格	延 長 (m)	備 考
外 側 線 (L)	実線 W=15cm	41.10	L1
外 側 線 (R)	〃	—	
中 心 線	〃	28.32	17.11+5m×2本+1.21
横 断 線	実線 W=45cm	—	
停 止 線	実線 W=30cm	—	
横断歩道あり	〃	—	

舗装面積計算書（補助）

区 間	a：仮復旧工面積（㎡）			A：本復旧工面積（㎡）			二次ｶｯﾀｰ (m)	備 考
	番号	面 積	控除面積	計	番号	面 積	控除面積	
A-A ～ B-B	a2	15.98	—	15.98	A2	51.63	—	51.63
B-B ～ C-C	a3	77.72	0.53	77.19	A3	229.19	0.53	228.66
C-C ～ D-D	a4	67.18	0.53	66.65	A4	189.19	0.53	188.66
D-D ～ E-E	a5	79.07	0.53	78.54	A5	207.01	0.53	206.48
E-E ～ F-F	a6	80.02	—	80.02	A6	203.38	—	203.38
F-F ～ G-G	a7	19.81	0.27	19.54	A7	45.69	0.27	45.42
計				=337.92			=924.23	=314.32
				≒337			≒924	≒314
凡例								

※a2～、A2～はCAD計測

区画線計算書（補助）

種 別	規 格	延 長 (m)	備 考
外 側 線 (L)	実線 W=15cm	34.02	L2+L3
外 側 線 (R)	〃	—	
中 心 線	〃	143.79	3.79+5m×28本
横 断 線	実線 W=45cm	—	
停 止 線	実線 W=30cm	—	
横断歩道あり	〃	—	