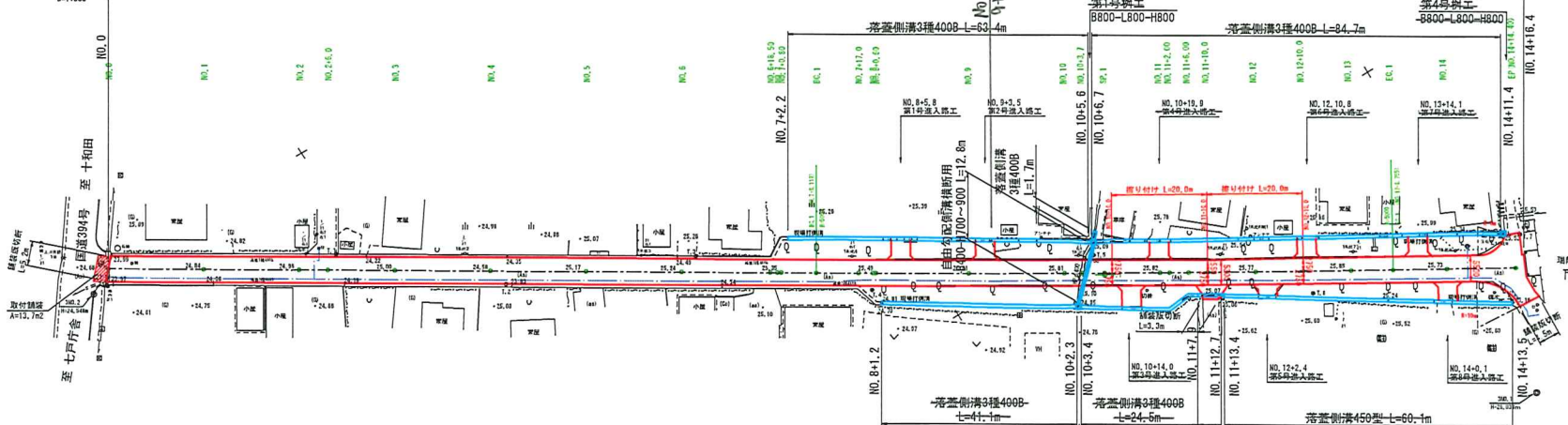
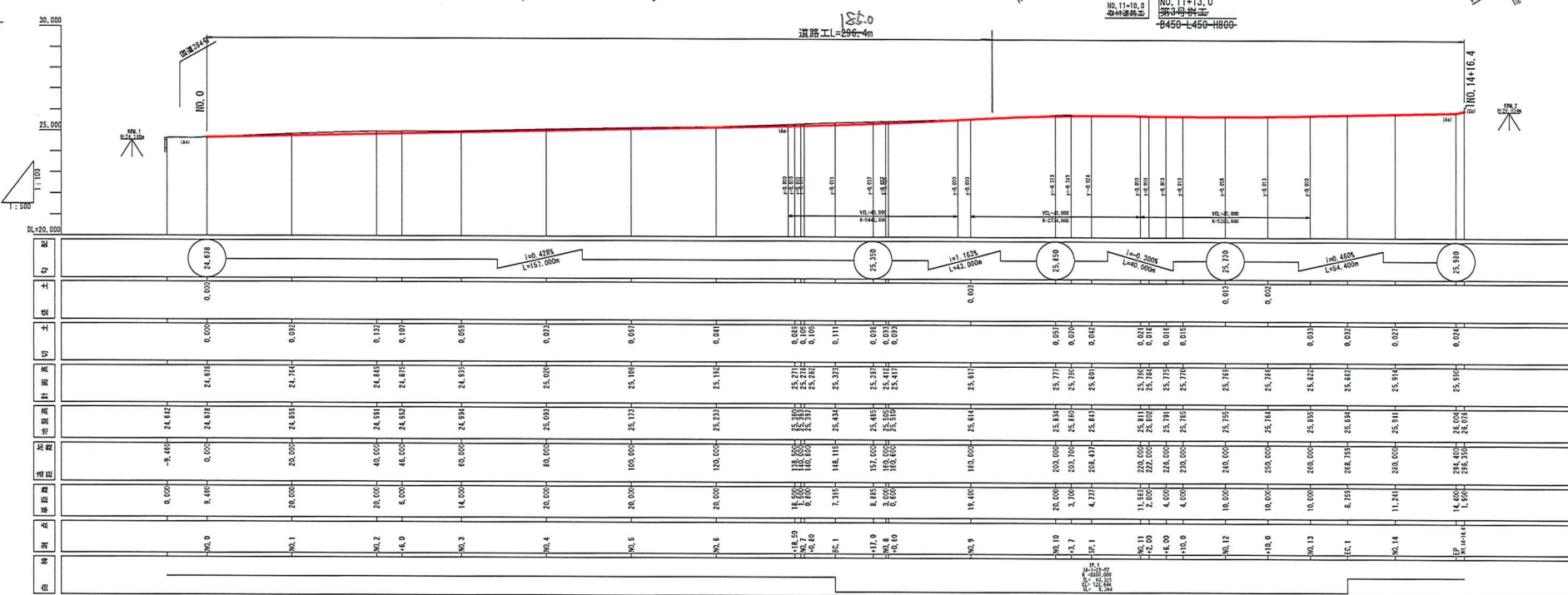


令和 年度	工事
工事番号	第 号
経 路	町道向町・尾籠寺線
概 算	上北郡七戸町字浪川原 地内
平面・縦断面	電 図 示
図面番号	第 号
七 戸 町	
青 森 県	

平面図  
S=1:500



縦断面  
V=1:100  
H=1:500

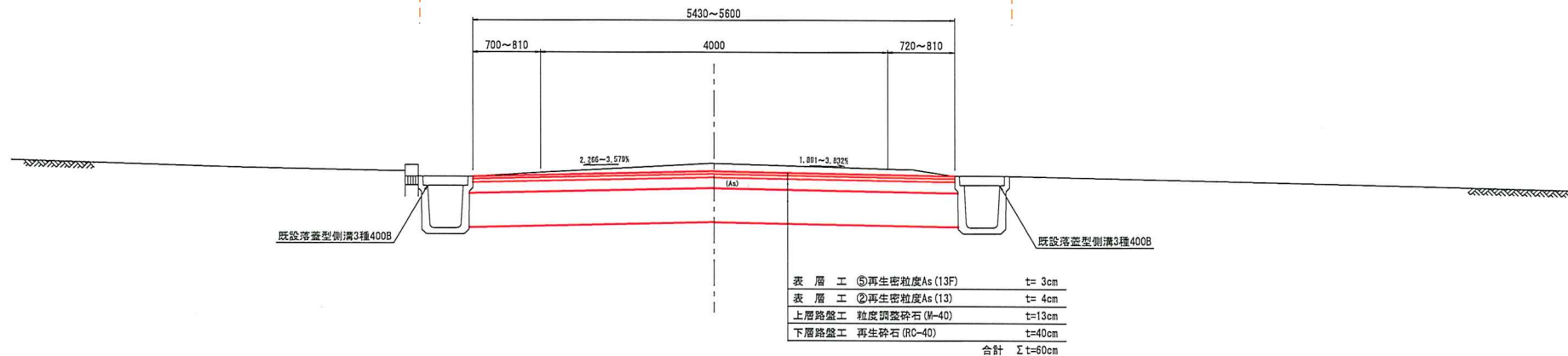


令和	年度	工事
工事番号	第	号
路線名	町田向町・屈能寺線	
区間	上北郡七戸町字後川原 地内	
標準断面図	幅尺 1:25	
図面番号	第	
七戸町		
青森県		

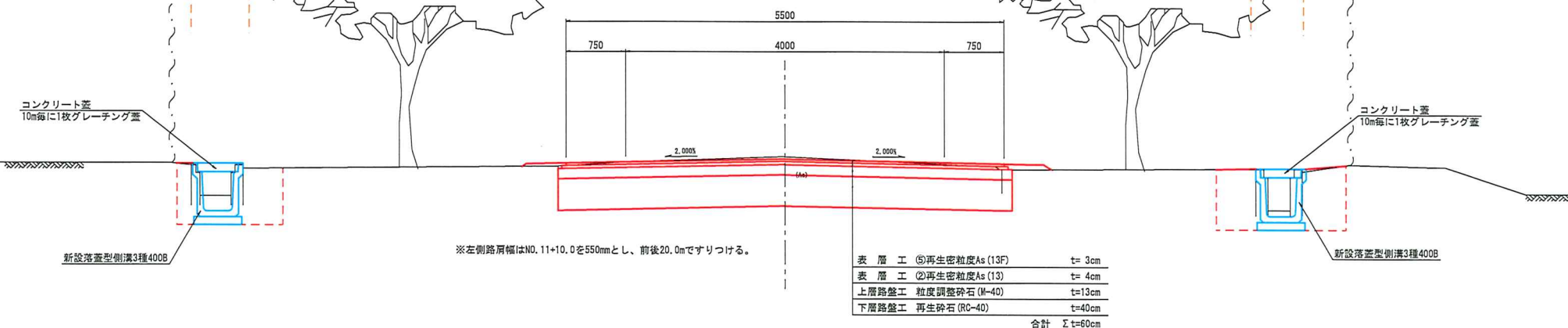
# 標準断面図

S=1:25

NO. 0～NO. 7+17.0区間



NO. 7+17.0～EP区間



	材料	類別	數量
透氣土工布	砂層工		2.5
	砂層保土		—
	砂層保土	B<2.5	—
	砂層保土		—
	疏濬管形	切土部	—
		保土部	—
竹炭	材料		—
	材料	B<1.0m	—
	疏濬管形		—

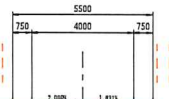
NO. 6 ~ NO. 9

=24,000

=24,000

=24,000

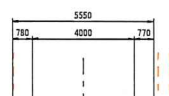
S=1:100



材料	规格	数量
钢筋工		4.0
钢筋工		--
钢筋工	$\Phi < 1.5$	--
钢筋工		--
钢筋工	钢筋工	--
钢筋工	钢筋工	--
钢筋工	$\Phi < 1.0m$	--
钢筋工		--
钢筋工		5.33

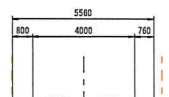
(Co)

GH=25.360  
FH=25.271



	材料	规格	数量
填土土工	粗面土		2.3
	熟面土		—
	熟灰土	$\geq 2.5$	—
	熟灰土		—
	灰面土		—
作基土工	灰面土		—
	灰面土		—
	灰面土	$\geq 1.0m$	—
	灰面土		—
材料规格			5.53

GH=25.233  
FH=25.192

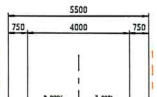


	材料	规格	数量
基础工程	熟料土		2.5
	熟料土		—
	熟料土	$\Phi < 2.5$	—
	熟料土		—
	熟料土		—
路面工程	切土部		—
	保土部		—
主体工程	灰土		—
	灰土	$\Phi < 1.0m$	—
	灰土		—

小屋

NO. 9

GH=25.614  
EM=25.617

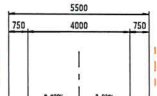


	性別	船別	數量
漁船主	遊樂工		2.3
	船務員		0.1
	船務員	$B < 2.5$	—
	船務員		—
	漁船主	切主船	0.2
作業主	遊樂工		1.8
	船務員	$B < 1.0m$	1.7
	船務員		1.20
	船務員		5.8

障地

房地

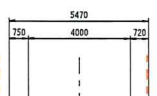
(NO. 8) NO. 8+0.60

GH=25.51  
EM=26.43

	材料	燃料	税金
通商手元	買取工		2.7
	燃料費主		6.3
	燃料費主	B<2.5	—
	燃料費主		—
	通商費和	税金額	—
作業手元		税金額	—
	燃料費		1.3
	燃料費	B<1.5m	1.3
	燃料費主		1.20
	燃料費主		5.31

NO. 7+17.0

GH=25.48%

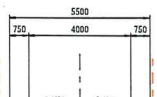


	类别	级别	数量
填筑土土	密实土		2.9
	密实黄土		0.1
	疏松黄土	$B < 2.5$	—
	密实黄土		—
	填筑砂和	卵石层	—
		卵石层	—
作基土土	填土		0.9
	填土	$B < 1.0m$	0.6
	填土		0.10
	填土		0.10
填土及填土			0.10



BC. 1

GH=25.43



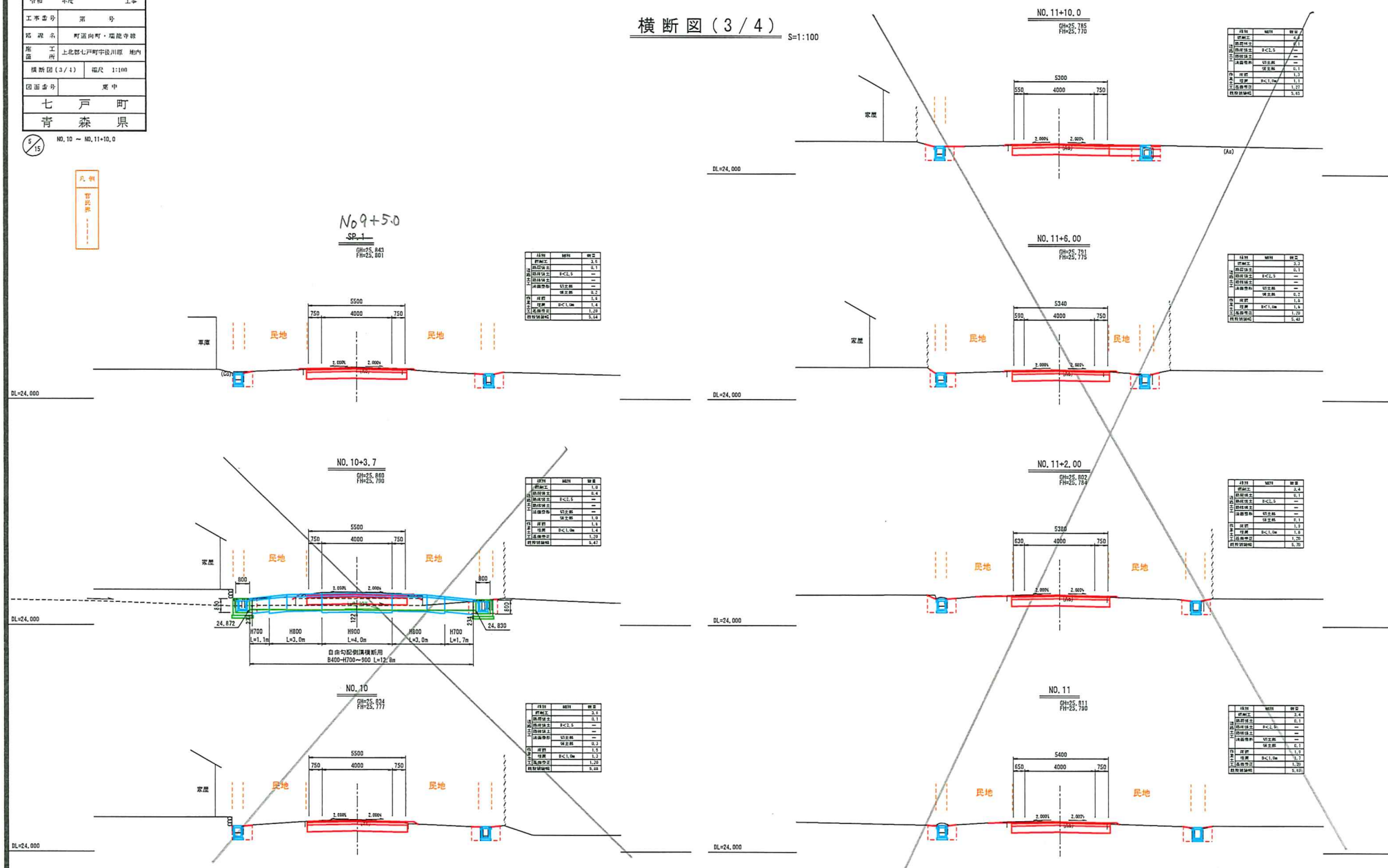
材料	规格	数量
钢筋工		2.8
钢筋工		0.1
钢筋工	$\Phi < 2.5$	—
钢筋工		—
钢筋工	切土器	—
钢筋工	钢筋器	—
钢筋工		0.9
钢筋工	$\Phi < 1.0m$	0.8
钢筋工		0.6
钢筋工		0.0

四、

NO. 10 ~ NO. 11+10.0

卷一  
官民

横断図 (3 / 4) S=1:100

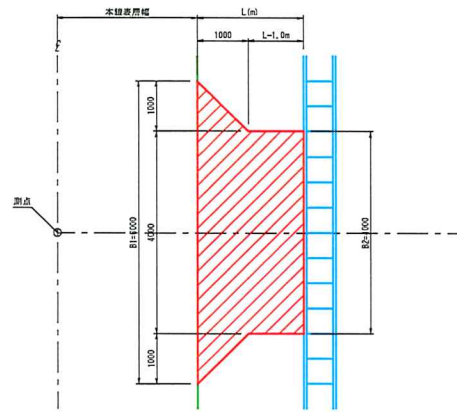
$$= S=1:100$$




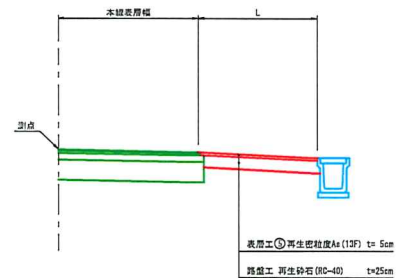
令和	年度	工事
工事番号	第	号
冠 親 名	町田向町・瑞龍寺線	
施 工 所	上北郡七戸町字後川原 地内	
進入路工	幅尺 1:50	
図面番号	葉 中	
七	戸	町
青	森	県

# 進入路工 S=1:50

平面図



断面図



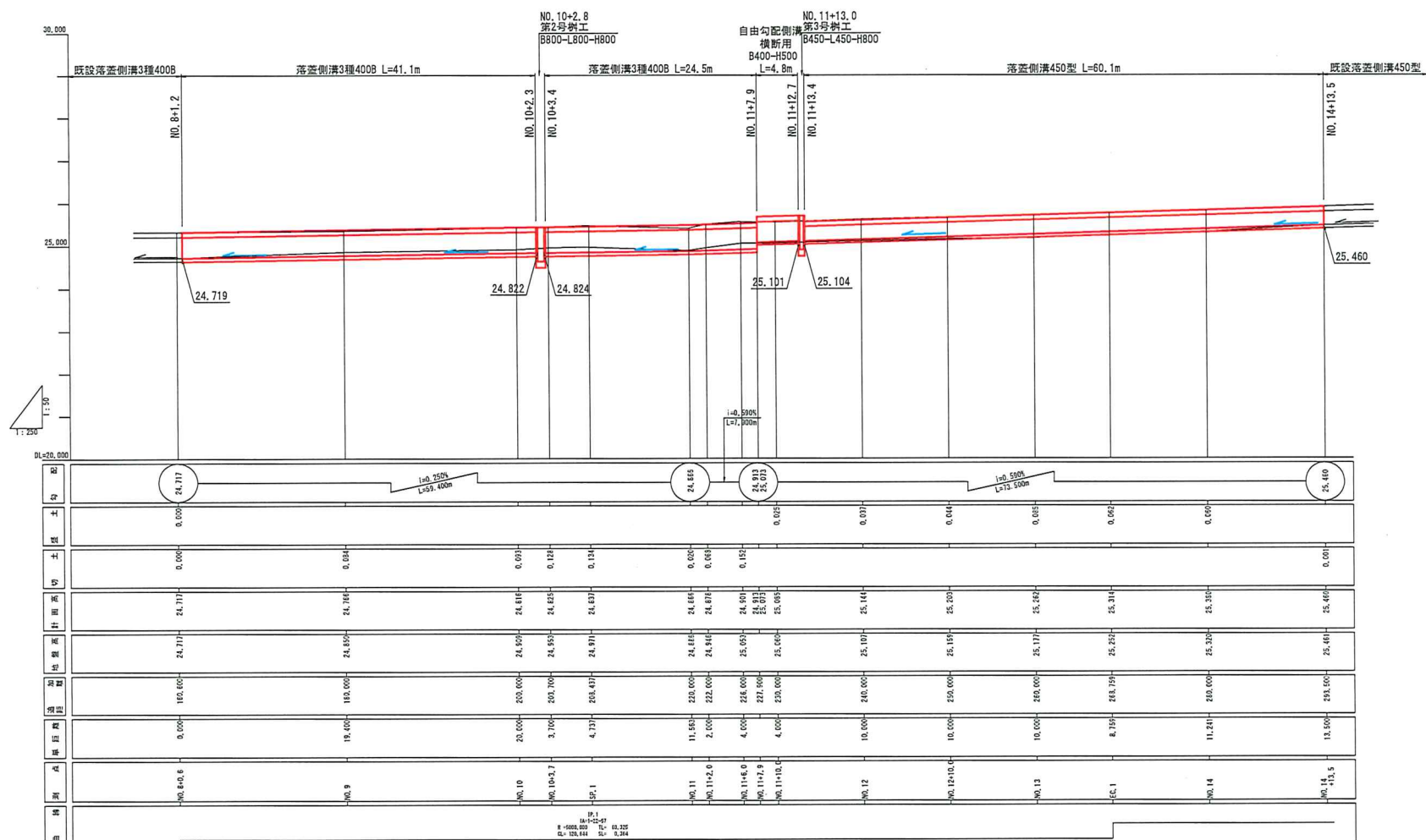
施工一覧表

種 別	測 点	L (m)	アスファルト舗装工		備 考
			⑤密粒度As t=5cm (m2)	路盤工RC-40 t=25cm (m2)	
第1号進入路工	NO. 8+5.8(左)	4.2	17.8	18.0	
第2号進入路工	NO. 9+3.5(左)	4.0	17.0	17.2	
第3号進入路工	NO. 10+14.0(右)	4.6	19.4	19.7	
第4号進入路工	NO. 10+19.9(左)	5.7	15.8	16.0	
第5号進入路工	NO. 12+2.4(右)	2.3	10.2	10.2	
第6号進入路工	NO. 12+10.0(左)	3.9	16.6	16.8	
第7号進入路工	NO. 13+14.1(左)	4.2	17.0	18.0	
第8号進入路工	NO. 14+0.1(右)	4.0	17.0	17.2	



12/15

H=1:250  
V=1: 50



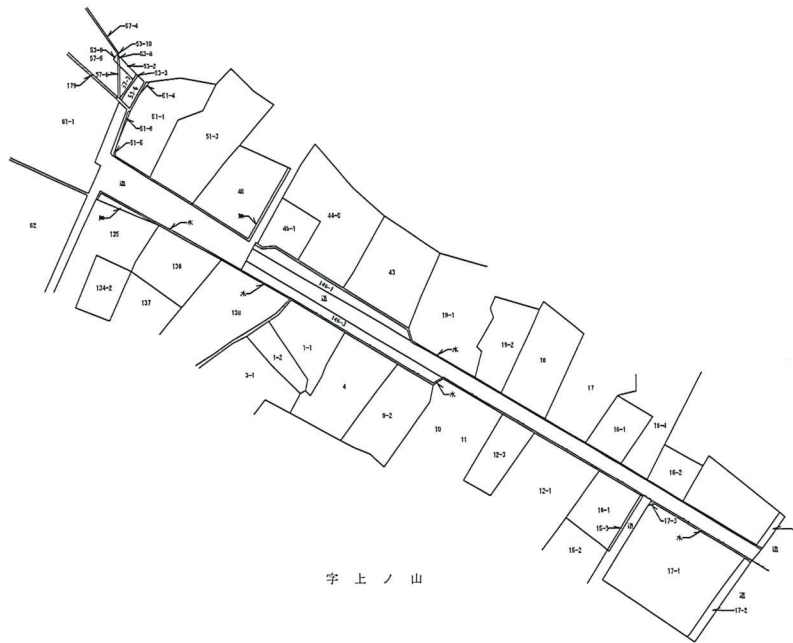


令和	年度	工事
工事番号	第	号
路線名	町道向町・瑞龍寺線	
所属 工所	上北郡七戸町字後川原 地内	
縮尺	縮尺 1:1,000	
図面番号	第 中	
七 戸 町		
青 森 県		

土地の所在	青森県上北郡七戸町字後川原
分類	地図 (法第14条第1項)
縮尺	1:1,000
管轄法務局	青森地方法務局 八戸支局
縮写年月日	令和5年7月11日
縮写者	(株)アイテック 大久 賢志

上北郡七戸町

字後川原



字上ノ山