

平成 21 年度 2号街区公園施設整備工事(その2)	
工事番号	第 67 号
路線名	2号街区公園
施工箇所	上北郡七戸町荒巻内 地内
道路群線図	縮尺 図示
図面番号	4 葉中 8
七 戸 町	
青 森 県	

~~原設計~~

~~変更設計~~

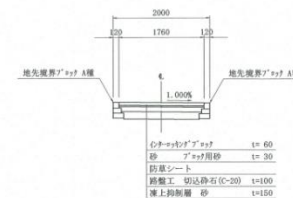
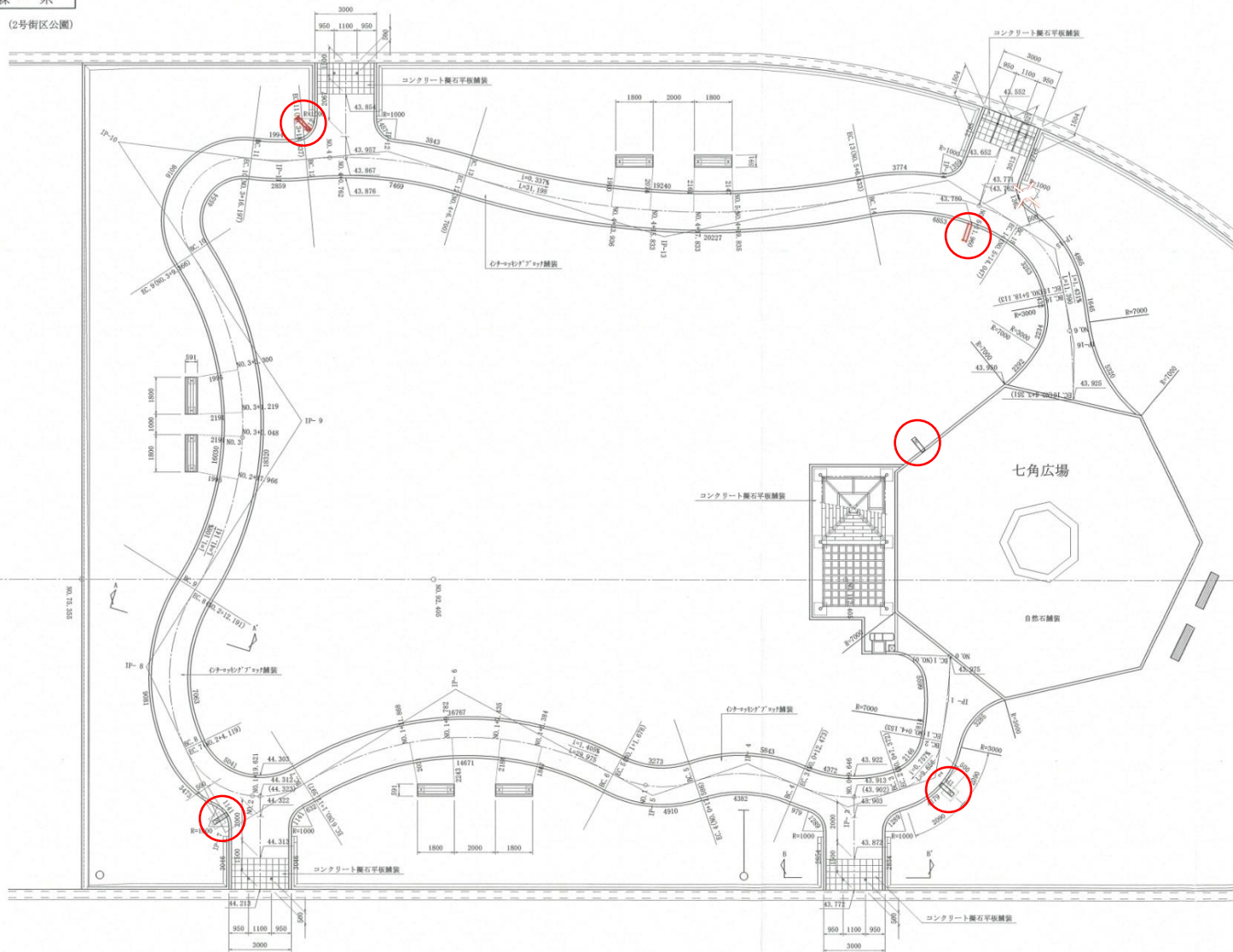
園路詳細図

平面図
S=1:100

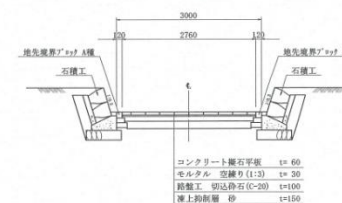
既存ソーラーライト撤去及び LED 街路灯設置箇所図
【駅南街区公園】



(2号街区公園)



B-B' 断面図
S=1:50



地先境界ブロック(A種)
S=1:20



IP番号	IA	R	TL	CL	SL	備 考
IP-1	7° 55' 54"	30.000	2.080	4.153	0.072	
IP-2	61° 29' 09"	3.000	1.784	3.219	0.491	
IP-3	41° 45' 07"	7.000	2.670	5.101	0.492	
IP-4	41° 50' 58"	7.000	2.676	5.113	0.494	
IP-5	46° 53' 14"	5.000	2.168	4.092	0.450	
IP-6	60° 02' 27"	15.000	8.667	15.719	2.324	
IP-7	96° 16' 53"	4.000	4.464	6.722	1.994	
IP-8	57° 48' 45"	8.000	4.417	8.072	1.129	
IP-9	65° 36' 11"	15.000	9.667	17.175	2.945	
IP-10	120° 27' 36"	3.000	6.104	6.931	4.160	
IP-11	12° 36' 10"	12.000	1.325	2.640	0.073	
IP-12	22° 31' 28"	20.000	3.983	7.863	0.393	
IP-13	28° 15' 58"	45.000	10.072	19.733	1.249	
IP-14	43° 37' 30"	10.000	4.002	7.814	0.771	
IP-15	46° 35' 51"	5.000	2.153	4.066	0.444	
IP-16	12° 00' 17"	25.000	2.629	5.238	0.138	
				123.351		

※インターロッキングブロックの積置、配置パターンは管理業者への確認を行うこと。
※コンクリート敷石平板の積置、配置パターンは管理業者への確認を行うこと。
※自然石舗装の配置パターンは管理業者への確認を行うこと。

平成 22 年度 1号街区公園施設整備工事(その他)	
工事番号	第 10 号
路線 区別	1号街区公園
起二箇所	上七郎七戸町駅前六 地内
面積(㎡)	幅員 園 地
図面番号	7 変形 4
七 戸 町	
青 森 県	

(1号街区公園)

既存ソーラーライト撤去及び LED 街路灯設置箇所図
【駅西街区公園】

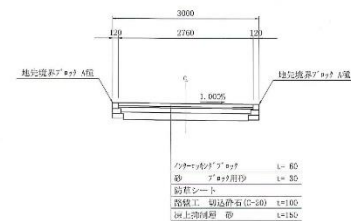
園路詳細図

S=1:100



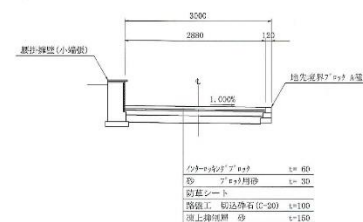
A-A' 断面図

S=1:20



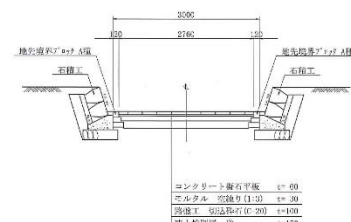
B-B' 断面図

S=1:20



C-C' 断面図

S=1:20



地先境界ブロック (A種)

S=1:20



※インターロッキングブロックの係数、配設パターンは管理課への確認を行うこと。
※コンクリート舗装の係数、配設パターンは管理課への確認を行うこと。

駅南街区公園



駅西街区公園

