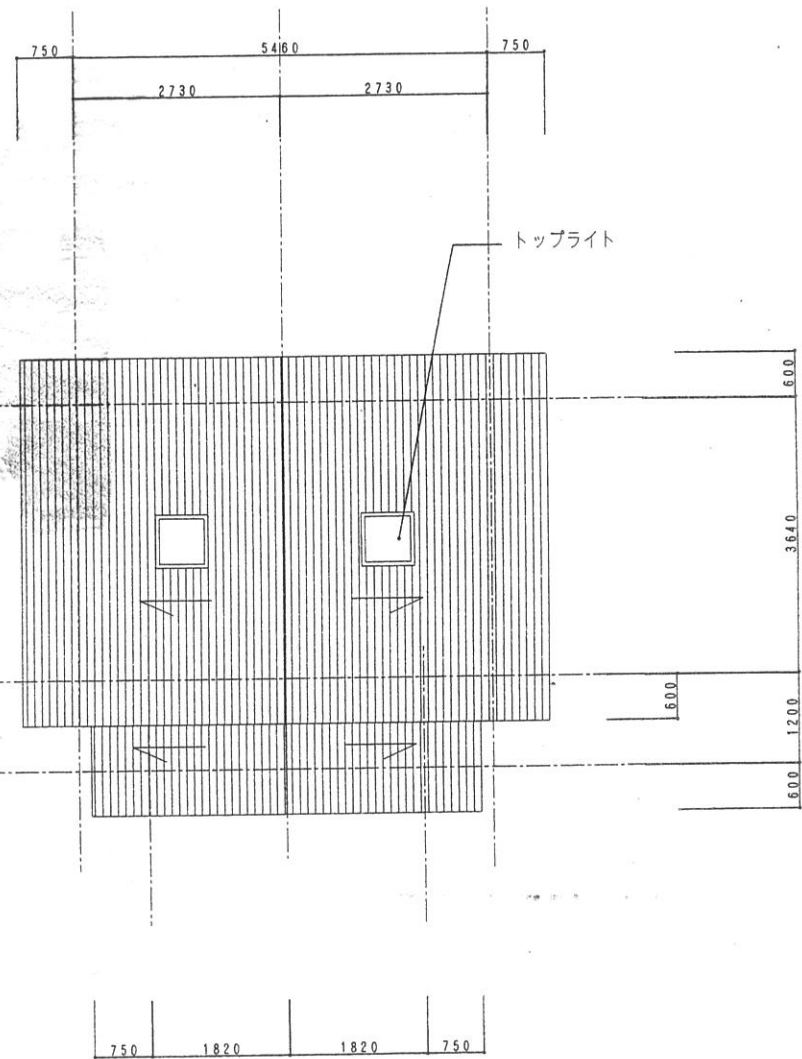


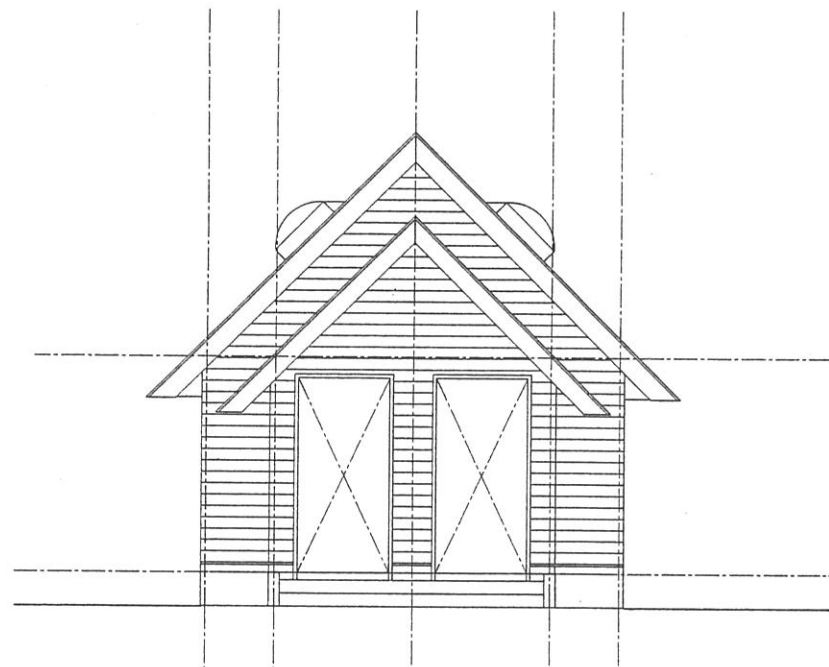
便所平面図 S=1/50



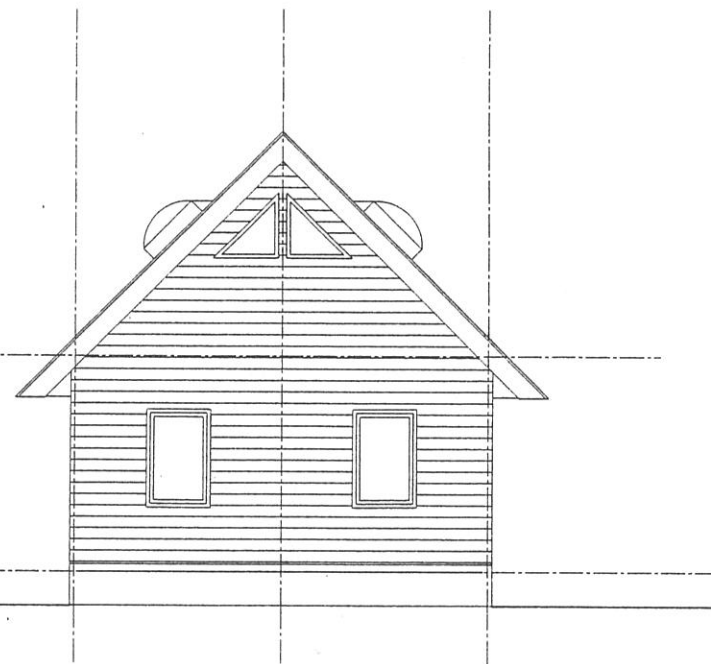
屋根伏図 S=1/50

仙台市青葉区立町0番地
有限会社 経方建設
代表取締役
代表取締役

承認	調査	設計	設計年月日 97.7	工事名称 仙台市立町0番地 トイレ整備工事	図面名称 平面図 屋根伏図	縮尺 1/50	図面番号 A-4
----	----	----	---------------	-----------------------------	---------------------	------------	-------------



正面立面图 S=1/50

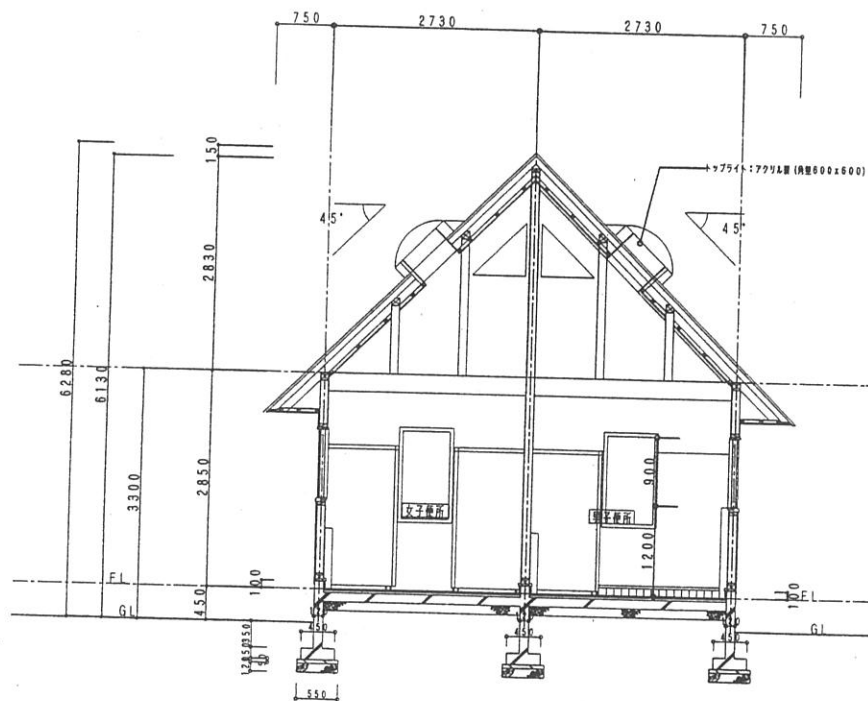


背面立面图 S=1/50

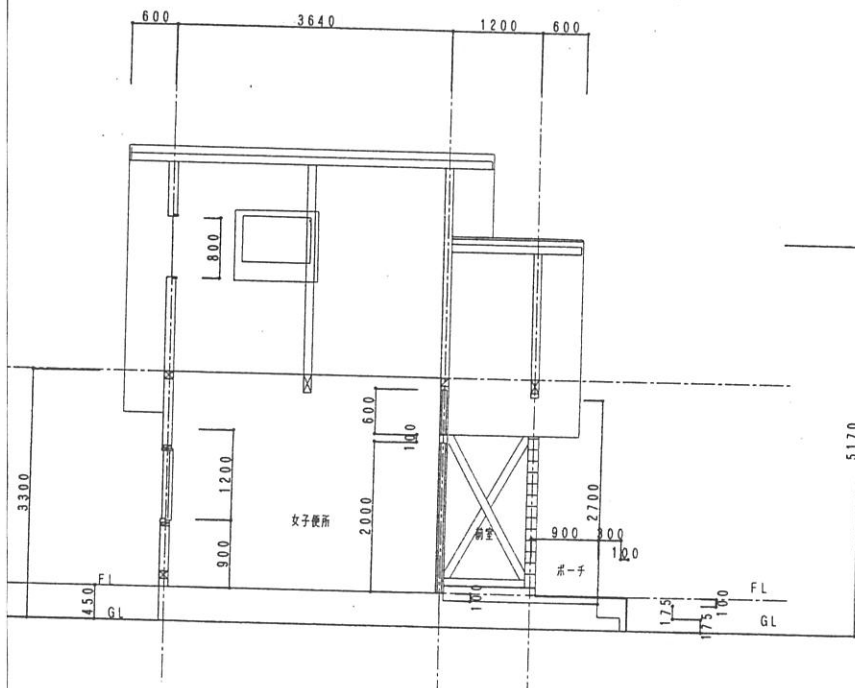
特記事項

山台市青原区立町9番14号
有限会社 總方建築設計
代表取締役 橋本 隆
〒950-0101 上野 022-3

承認	調査	設計	設計年月日	工事名称	図面番号
			97.7	天倫休村森林公園整備工事	A-5
				図面名称	縮尺
				立面图 (N01)	1/50



横断面図 S=1/50



縦断面図 S=1/50

特記事項

山形市青森区立町14番1号 正保建設株式会社 結方建築設計
代表取締役 結方 孝
〒980 T.F.T. 022-221-1111

承認	調査	設計	設計年月日 97.7	工事名称 天童市立森林公園整備工事	図面番号 A-7
				図面名称 断面図	縮尺 1/50