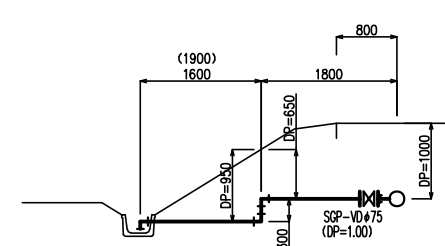
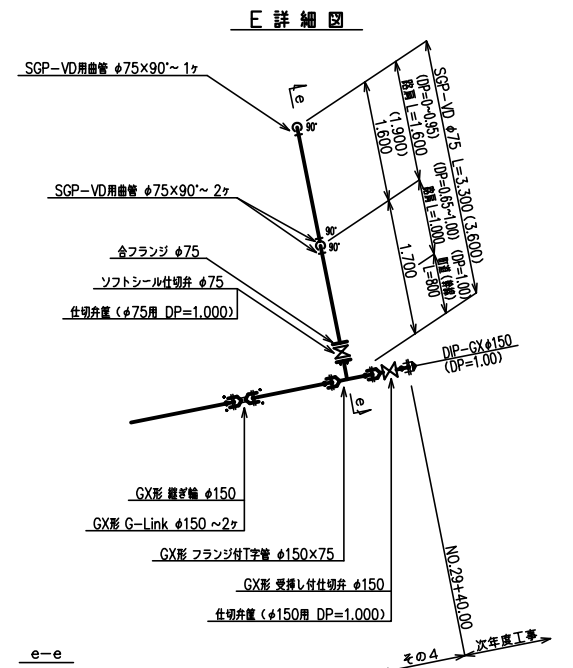
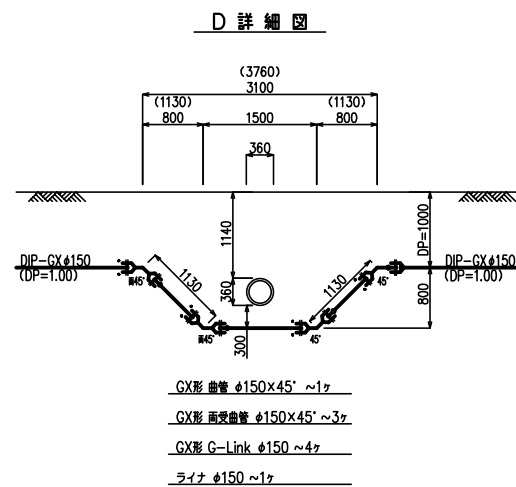
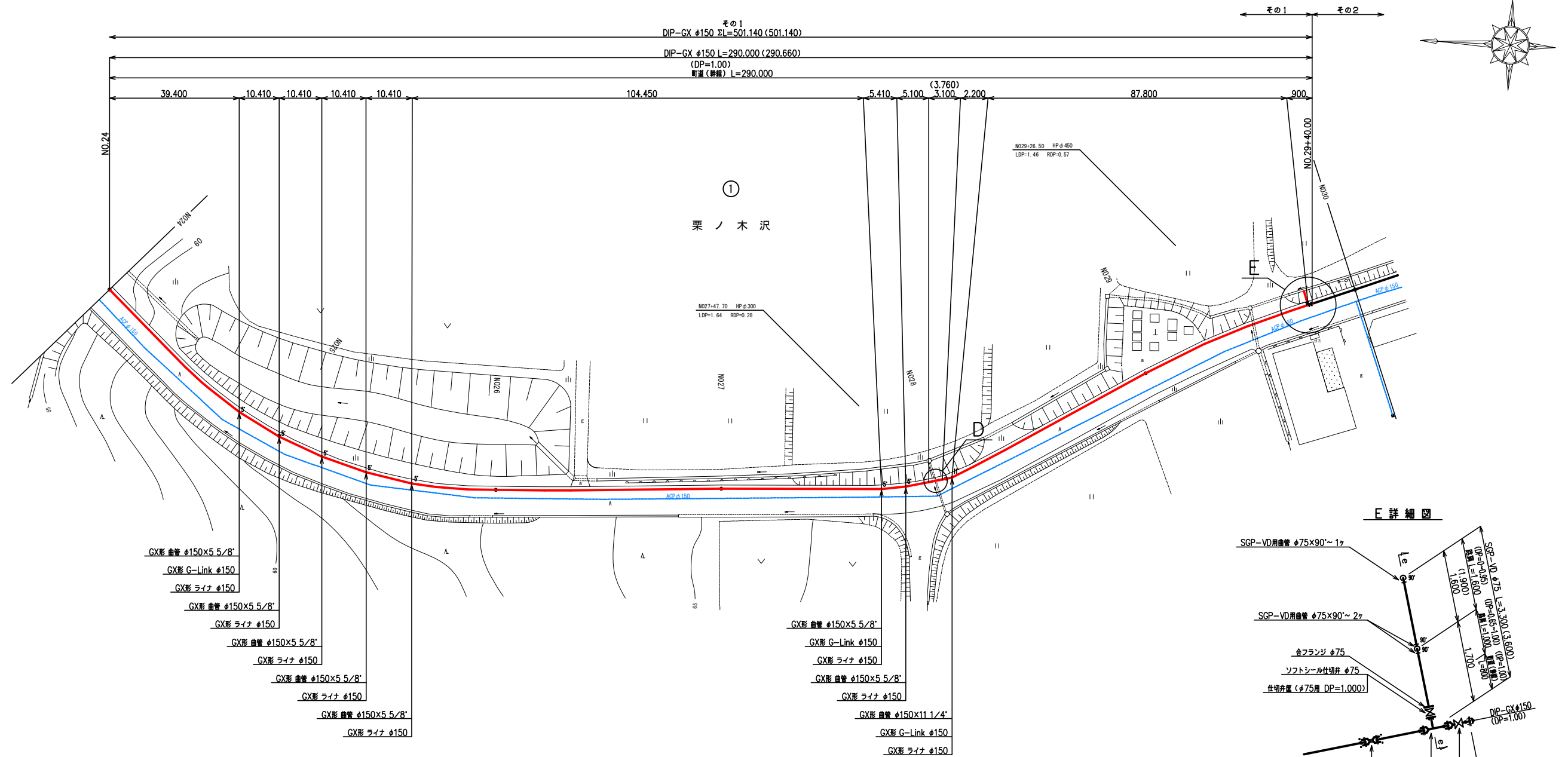
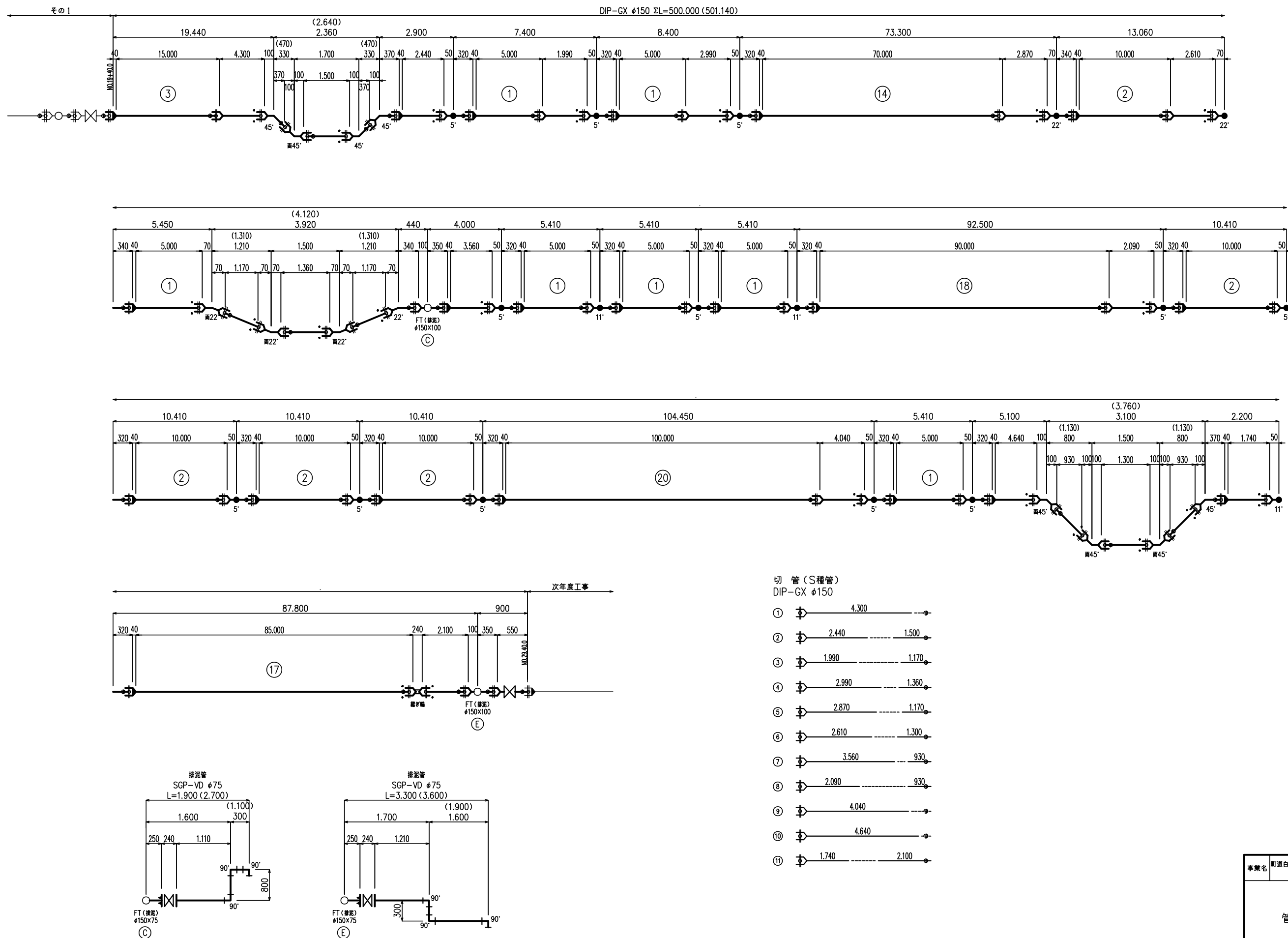


1	4 / 7	N018	～	N024
事業名	町道白石・市ノ瀬線配水管布設替工事 その1			図面番
				1 / 6
				縮尺
配水管布設平面図				1 : 500
事業主	七戸町水道事業			設計
				株式会社日本水道設計 令和 年 月 日製

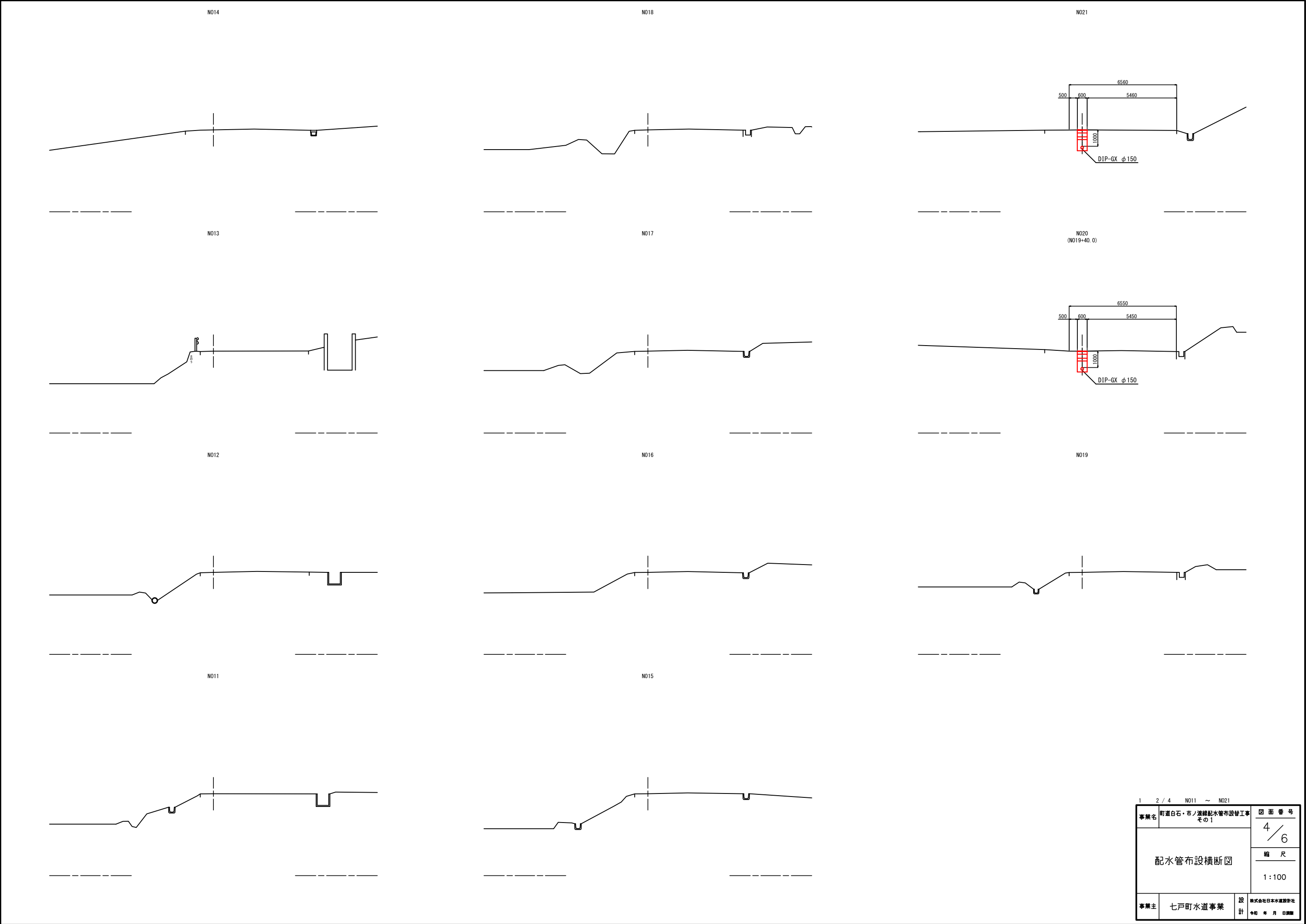


1	5 / 7	N024	~	N030
事業名	町道白石・市ノ瀬線配水管布設工事	図面番号	2 / 6	
	その1	縮尺	1 : 500	
事業主	七戸町水道事業	設計	株式会社日本水道設計社	
		年月日	2017年 10月 10日	

配水管布設替工事

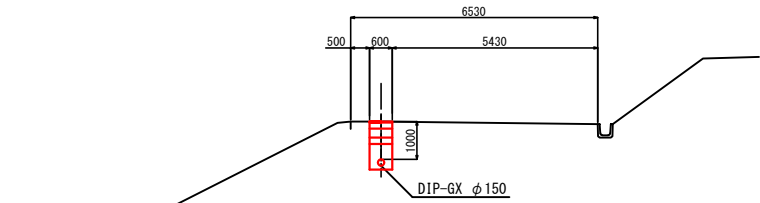


事業名	町道白石・市ノ道緑配水管布設替工事 その1	図面番号	3 6
管 割 図		縮 尺	FREE
		株式会社日本水道設計 令和 年 月 日 図	
事業主	七戸町水道事業	設計	

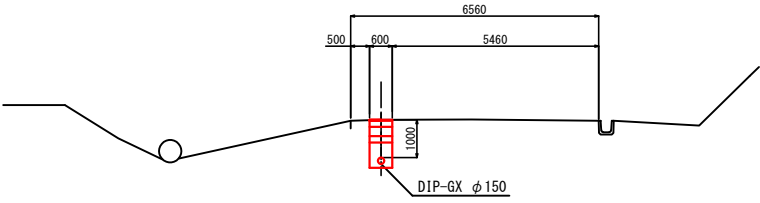


12 / 4N011 ~ N021		図面番号	
事業名		町道白石・市ノ瀬線配水管布設替工事 その1	
配水管布設横断図		4 / 6	
		縮尺	
		1 : 100	
事業主		七戸町水道事業	設計
			株式会社日本水道設計社 令和 年 月 日開製

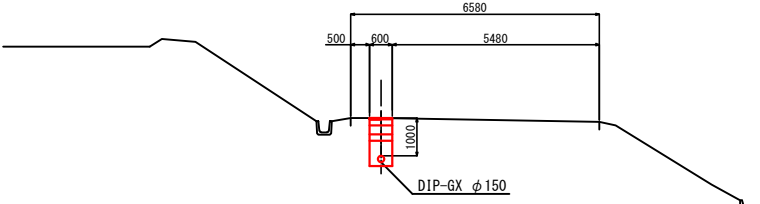
N025



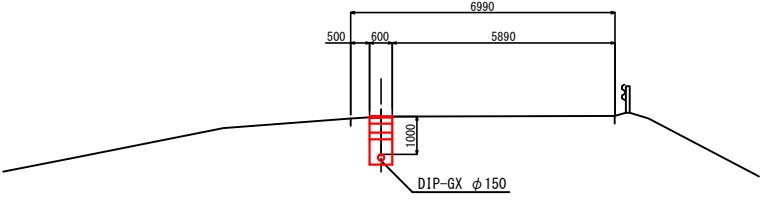
N024



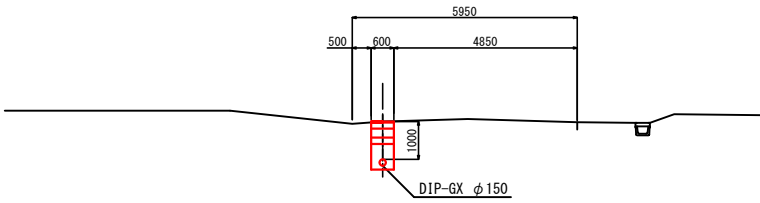
N023



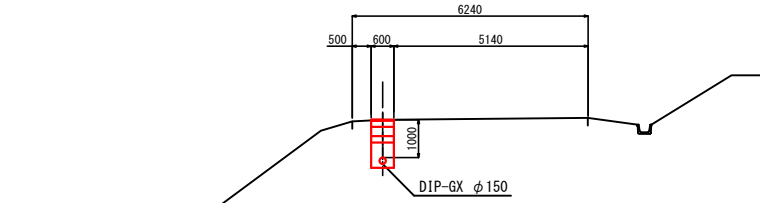
N022



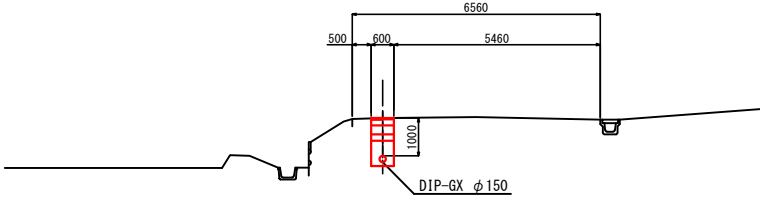
N029



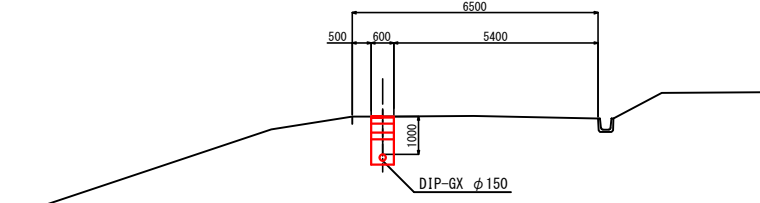
N028



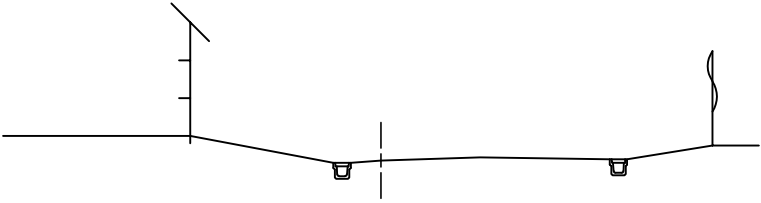
N027



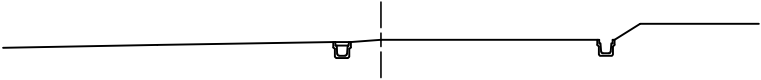
N026



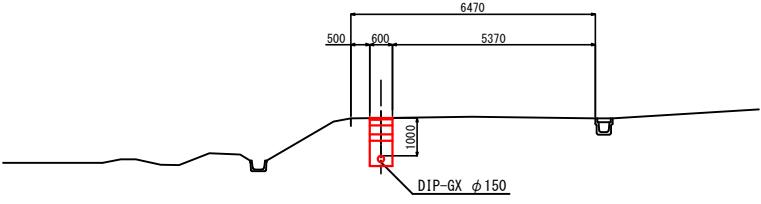
N032



N031



N030
(N029+40.0)

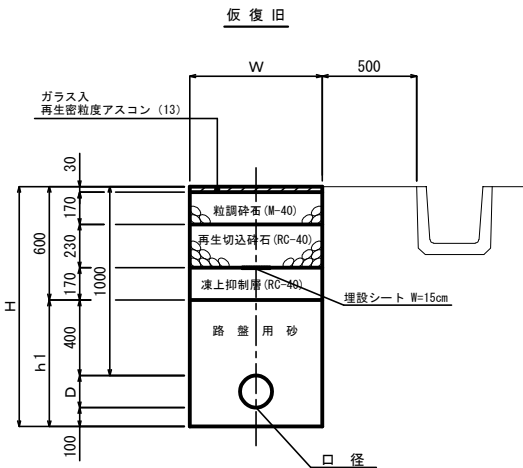


1 3 / 4 N022 ~ N032

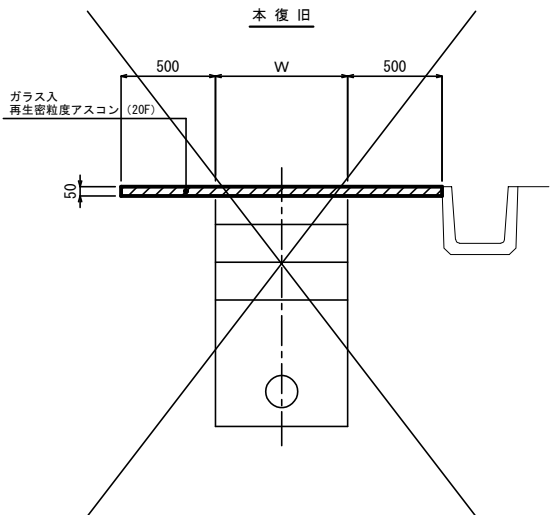
事業名	町道白石・市ノ瀬線配水管布設替工事 その1	図面番号	5 / 6
配水管布設横断面図		縮尺	1:100
		設計	株式会社日本水道設計社 令和 年 月 日開製
事業主	七戸町水道事業		

掘削復旧標準断面図 S=1:20

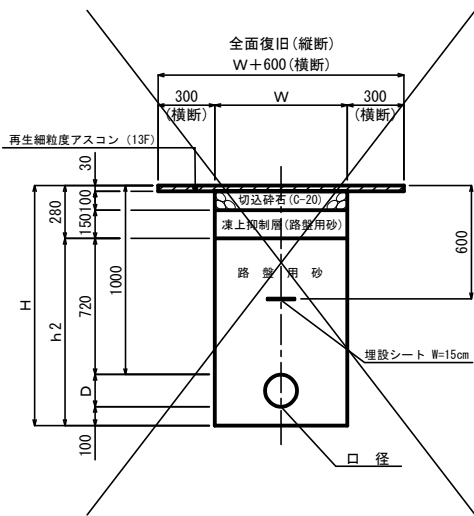
町道舗装道(幹線)



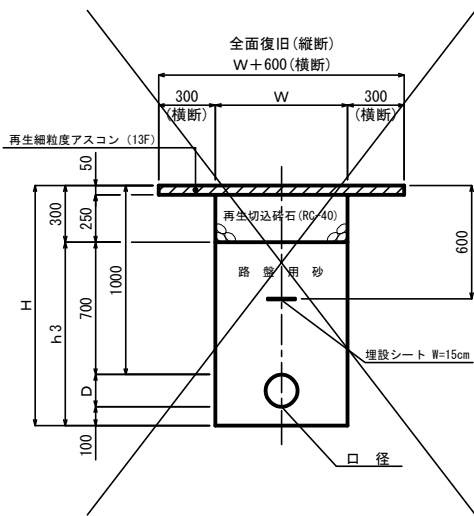
町道舗装道(その他)



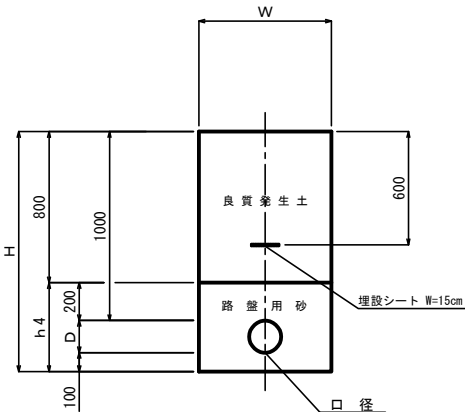
歩道舗装道



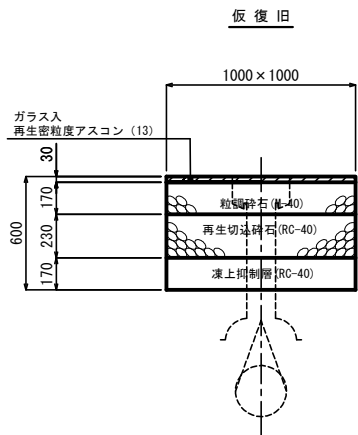
歩道舗装道(乗入部)



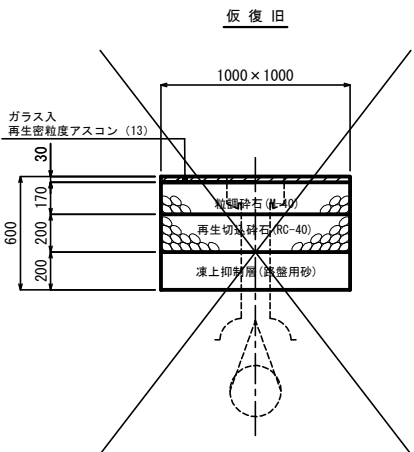
路 肩



町道舗装道(幹線)
(既設弁篋撤去)



町道舗装道(その他)
(既設弁篋撤去)



口径	管 種	H	h1	h2	h3	h4	W	D
φ 250	DIP-GX	1370	770	1090	1070	570	650	270
φ 200	DIP-GX	1320	720	1040	1020	520	600	220
φ 150	DIP-GX	1270	670	990	970	470	600	170
φ 100	DIP-GX	1220	620	940	920	420	600	120
φ 75	DIP-GX	1190	590	910	890	390	600	90
φ 50	PP	1160	560	880	860	360	600	60
給水管	PP	1000	400	720	700	200	600	—

給 水 管

