

地域計画

策定年月日	令和7年3月13日
更新年月日	令和8年3月27日 (第1回)
目標年度	令和12年度
市町村名 (市町村コード)	七戸町 (02402)
地域名 (地域内農業集落名)	天間林地区4班 (赤川向、姥沢、榎林家ノ後、榎林家ノ前、榎林小川向、榎林中田、榎林古屋敷、榎林前田、夷堂、大渡、貝塚家ノ前、上田坪、川口、皂、竿打川原、坂ノ外、地藏堂、柴館道ノ下、下田坪、李沢家ノ後、李沢家ノ前、李沢道ノ下、堰合、堰添、千刈道ノ上、千刈道ノ下、卒古沢南平、塚長根、附田家ノ前、附田川目、附田向、附田向川目、寺沢前、中岫太田嶋、中岫長沢下、中岫花松下、中岫番屋、中岫東道添、中岫村ノ上、沼頭、沼尻、野崎、野崎揚地北、野崎境田、野崎樋場、野崎前平、野崎森ノ下、橋向、鉢森平、花松林ノ根、二ツ森家ノ後、二ツ森家ノ表、二ツ森家ノ下、堀切、前左野)

注:「地域名」欄には、協議の場が設けられた区域を記載し、農林業センサスの農業集落名を記載してください。

1 地域における農業の将来の在り方

(1) 地域計画の区域の状況

区域内の農用地等面積(農業上の利用が行われる農用地等の区域)	1253.9 ha
① 農業振興地域のうち農用地区域内の農地面積	1253.9 ha
② 田の面積	887.4 ha
③ 畑の面積(果樹、茶等を含む)	366.5 ha
④ 区域内において、規模縮小などの意向のある農地面積の合計	626.0 ha
⑤ 区域内において、今後農業を担う者が引き受ける意向のある農地面積の合計	81.1 ha
(参考) 区域内における70才以上の農業者の農地面積の合計	- ha
うち後継者不在の農業者の農地面積の合計	- ha
(備考)	

- 注1:①については、農業振興地域担当部局と調整の上、記載してください。
 2:②及び③については、農業委員会の農地台帳の面積(現況地目)に基づき記載してください。
 3:④については、規模縮小又は離農の意向のある農地面積を記載してください。
 4:⑤については、区域内に特定することができない場合には、引き受ける意向のあるすべての農地面積を記載の上、備考欄にその旨記載してください。
 5:(参考)の区域内における70才以上の農業者の農地面積等については、できる限り記載するように努めてください。
 6:「区域内の農用地等面積」に遊休農地が含まれている場合には、備考欄にその面積を記載してください。

(2) 地域農業の現状及び課題

- ・担い手が少ない。後継者が不足している。高齢化が進んでいる。離農者が増加傾向にある。
- ・地域内で高齢化が進み、荒廃農地等が増加している。
- ・条件の悪い農地などが、遊休農地あるいは荒廃農地化している。
- ・条件の悪い農地は、受け手がない。
- ・担い手が少なく、農地の維持及び地域農業の継続が大きな課題である。
- ・高齢化が進んでおり、後継者等の検討が必要である。
- ・若い担い手の育成と確保が必要である。

【地域の基礎データ】

認定農業者:63名(うち60歳未満:13名)
 主要な作物:水稲・野菜(ながいも、にんにく)など

(3) 地域における農業の将来の在り方(作物の生産や栽培方法については、必須記載事項)

- ・地域農業の継続に向け、農地の集積・集約化を進め、農作業の効率化を図る。
- ・農作業の効率化・省力化が期待できるスマート農業の導入を図る。
- ・気候変動に対応した栽培及び技術対策など、国、県及び関係機関と連携、支援を受け安定した農業経営を目指す。
- ・現在行っている水稲及び野菜を中心に生産を続け、中心経営体が中心となり地域と一体となって集落内の農地を維持管理していく。

2 農業の将来の在り方に向けた農用地の効率的かつ総合的な利用に関する目標

(1)農用地の効率的かつ総合的な利用に関する方針			
担い手(認定農業者、集落営農法人)への農地の集積・集約化を基本としつつ、担い手の農作業に支障がない範囲で農業を担う者により農地利用を進める。			
(2)担い手(効率的かつ安定的な経営を営む者)に対する農用地の集積に関する目標			
現状の集積率	55.1 %	将来の目標とする集積率	57.1 %
(3)農用地の集団化(集約化)に関する目標			
・地区ごとに5～10年先を見据え、担い手を中心に集積・集約化を進める。			

3 農業者及び区域内の関係者が2の目標を達成するためとるべき必要な措置

(1)農用地の集積、集団化の取組
・貸し付け意向のある農地は、地域内における今後中心となる担い手農業者を中心に集約を図る。 ・中間管理機構を通じた貸付けを進めつつ、担い手への農地の集積・集約化を進める。 ・法人、認定農業者、新規就農者及び規模拡大を考えている農業者を中心に農地を集積し、併せて集約化を進める。
(2)農地中間管理機構の活用方法
・毎年農家アンケートを行い、農家の意向を把握し、農地中間管理機構を通じ、担い手への貸付けを進める。 ・段階的に集約化を進めるため、担い手の経営意向を把握し、農地中間管理機構を活用する。 ・農地中間管理機構を活用し、新たな担い手が参入しやすい環境づくりを進める。
(3)基盤整備事業への取組
・今のところ取組予定はない方針 ・ニーズを踏まえ、必要に応じて基盤整備事業に取り組む。 ・地域の営農特性や立地条件を踏まえつつ、地域の合意に基づいて圃場整備や農地の集団化を進める。
(4)多様な経営体の確保・育成の取組
・関係機関と連携を図り、相談対応等に取り組む。 ・法人、認定農業者、新規就農者及び規模拡大を考えている農業者を中心に農地を利用していくとともに、多様な経営体にも配慮する。 ・認定農業者や法人及び認定新規就農者など農業を担う者を確保していくため、JAや県などの関係機関と連携して相談体制を確立するとともに、経営や栽培技術の情報提供や指導などの支援を行っていく。 ・地域内はもとより、地域外からの担い手を受け入れることも視野に入れ確保・育成に取り組んでいく
(5)農業協同組合等の農業支援サービス事業者等への農作業委託の取組
・水稲への航空防除は、農薬散布作業の省力化につながり、引き続き実施する。 ・作業の効率化が期待できる防除作業は、農業協同組合への委託を行う。

以下任意記載事項(地域の実情に応じて、必要な事項を選択し、取組内容を記載してください)

<input checked="" type="checkbox"/> ①鳥獣被害防止対策	<input type="checkbox"/> ②有機・減農薬・減肥料	<input type="checkbox"/> ③スマート農業	<input type="checkbox"/> ④輸出	<input type="checkbox"/> ⑤果樹等
<input type="checkbox"/> ⑥燃料・資源作物等	<input type="checkbox"/> ⑦保全・管理等	<input checked="" type="checkbox"/> ⑧農業用施設	<input type="checkbox"/> ⑨耕畜連携	<input type="checkbox"/> ⑩その他

【選択した上記の取組内容】

①地域による鳥獣被害対策の集落点検マップ(侵入防止柵や檻の設置状況、放置果樹や目撃・被害発生場所等)づくりや、連絡網の整備や新たな捕獲人材を募集し、地域で育成していく。
⑧担い手の営農や農業を担う者の利用状況などを考慮の上、出荷・調製施設を整備し、農業用施設の集約化を進める。

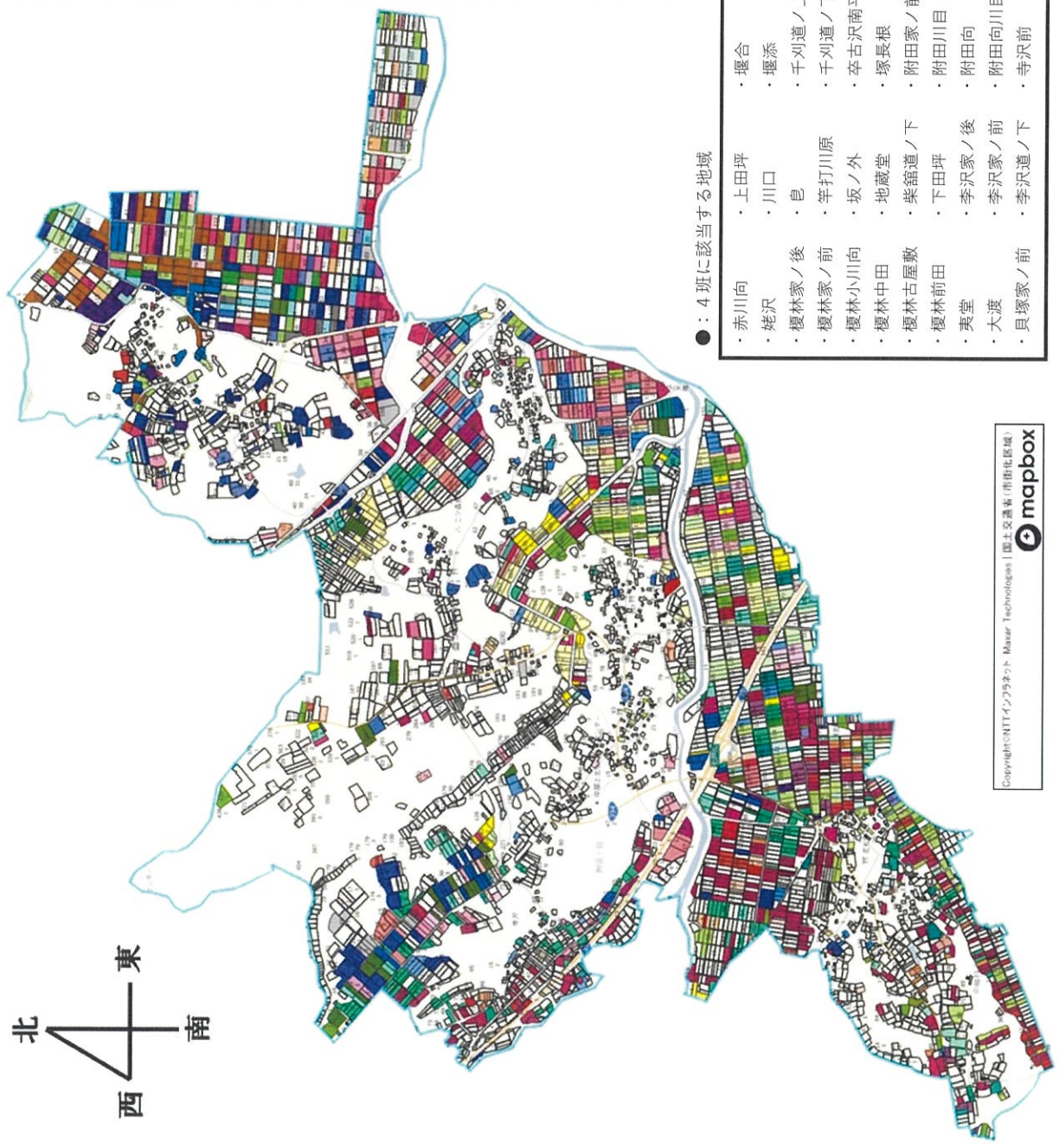
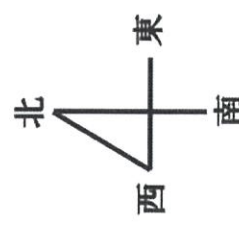
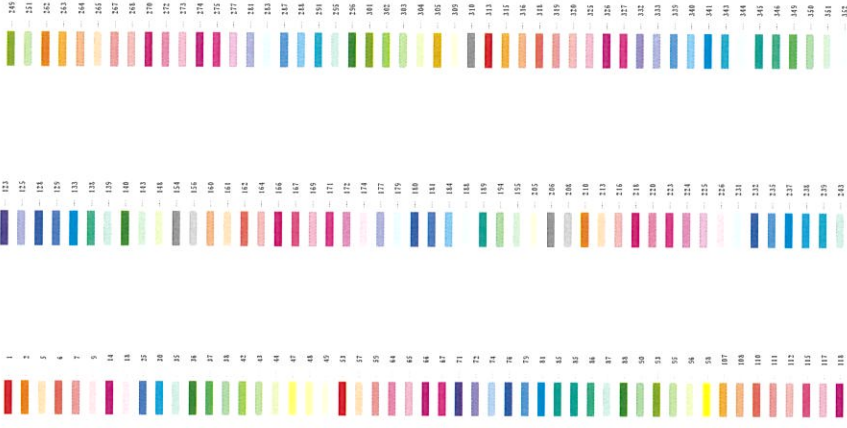
●：第4班
4 地域内の農業を担う者一覧（目標地図に位置付ける者）

属性	農業者番号 (氏名・年齢)	現状			10年後 (目標年度：令和16)				備考
		経営作物等	経営面積	作業受託面積	経営作物等	経営面積	作業受託面積	目標地図上の表示	
認農	1	水稲、大豆、牧草	0.5 ha	ha	水稲、大豆、牧草	0.5 ha	ha		
認農	2	水稲、野菜	1.4 ha	ha	水稲、野菜	1.4 ha	ha		
認農	5	野菜、牧草	4.4 ha	ha	野菜、牧草	4.4 ha	ha		
認農	6	水稲、野菜	4.8 ha	ha	水稲、野菜	4.8 ha	ha		
認農	7	水稲、牧草	20.8 ha	ha	水稲、牧草	20.8 ha	ha		
認農	9	水稲、野菜	2.6 ha	ha	水稲、野菜	2.6 ha	ha		
認農	14	水稲	29.2 ha	ha	水稲	29.2 ha	ha		
認農	18	水稲、野菜	6.8 ha	ha	水稲、野菜	6.8 ha	ha		
認農	25	水稲、野菜、菜たばこ	2.1 ha	ha	水稲、野菜、菜たばこ	2.1 ha	ha		
認農	30	水稲、野菜	3.5 ha	ha	水稲、野菜	3.5 ha	ha		
認農	35	水稲、大豆	1.3 ha	ha	水稲、大豆	1.3 ha	ha		
認農	36	水稲	3.3 ha	ha	水稲	3.3 ha	ha		
認農	37	水稲、野菜	0.4 ha	ha	水稲、野菜	0.4 ha	ha		
認農	38	野菜	0.7 ha	ha	野菜	0.7 ha	ha		
認農	42	水稲、野菜	3.8 ha	ha	水稲、野菜	3.8 ha	ha		
認農	43	水稲、野菜	2.6 ha	ha	水稲、野菜	2.6 ha	ha		
認農	44	水稲、野菜	3.7 ha	ha	水稲、野菜	3.7 ha	ha		
認農	47	大豆、野菜	0.8 ha	ha	大豆、野菜	0.8 ha	ha		
認農	48	水稲、野菜	33.2 ha	ha	水稲、野菜	33.2 ha	ha		
認農	49	水稲	9.5 ha	ha	水稲	9.5 ha	ha		
認農	53	野菜、大豆	1.4 ha	ha	野菜、大豆	1.4 ha	ha		
認農	57	水稲、大豆、そば	1.8 ha	ha	水稲、大豆、そば	1.8 ha	ha		
認農	59	水稲、大豆、りんご	1.3 ha	ha	水稲、大豆、りんご	1.3 ha	ha		
認農	64	水稲、野菜	7.2 ha	ha	水稲、野菜	7.2 ha	ha		
認農	65	水稲、野菜	2.6 ha	ha	水稲、野菜	2.6 ha	ha		
認農	66	水稲、野菜	6.3 ha	ha	水稲、野菜	6.3 ha	ha		
認農	67	水稲、野菜	4.7 ha	ha	水稲、野菜	4.7 ha	ha		
認農	71	水稲、野菜	0.9 ha	ha	水稲、野菜	0.9 ha	ha		
認農	72	水稲、野菜	5.5 ha	ha	水稲、野菜	5.5 ha	ha		
認農	74	水稲、野菜	6.3 ha	ha	水稲、野菜	6.3 ha	ha		
認農	76	水稲、野菜	9.4 ha	ha	水稲、野菜	9.4 ha	ha		
認農	79	水稲、野菜	7.5 ha	ha	水稲、野菜	7.5 ha	ha		
認農	81	野菜	3.5 ha	ha	野菜	3.5 ha	ha		
認農	85	水稲	2.3 ha	ha	水稲	2.3 ha	ha		
認農	85	水稲、菜たばこ、野菜	3.9 ha	ha	水稲、菜たばこ、野菜	3.9 ha	ha		
認農	86	水稲、菜たばこ	5 ha	ha	水稲、菜たばこ	5 ha	ha		
認農	87	水稲、野菜	15.4 ha	ha	水稲、野菜	15.4 ha	ha		
認農	88	水稲、牧草	11.3 ha	ha	水稲、牧草	11.3 ha	ha		
認農	90	水稲、野菜	15.7 ha	ha	水稲、野菜	15.7 ha	ha		
認農	93	水稲、野菜	3.5 ha	ha	水稲、野菜	3.5 ha	ha		
認農	95	水稲、野菜、牧草	12.1 ha	ha	水稲、野菜、牧草	12.1 ha	ha		
認農	96	水稲、菜たばこ、野菜	7.9 ha	ha	水稲、菜たばこ、野菜	7.9 ha	ha		
認農	98	水稲、野菜、大豆	11.2 ha	ha	水稲、野菜、大豆	11.2 ha	ha		
認農	107	水稲、野菜	2.9 ha	ha	水稲、野菜	2.9 ha	ha		
認農	108	水稲、野菜	3.6 ha	ha	水稲、野菜	3.6 ha	ha		
認農	110	水稲、野菜	4.7 ha	ha	水稲、野菜	4.7 ha	ha		
認農	111	水稲、野菜	0.5 ha	ha	水稲、野菜	0.5 ha	ha		
認農	112	水稲、野菜	1.2 ha	ha	水稲、野菜	1.2 ha	ha		
認農	115	水稲、野菜	8.3 ha	ha	水稲、野菜	8.3 ha	ha		
認農	117	水稲、野菜	11 ha	ha	水稲、野菜	11 ha	ha		
認農	118	水稲、野菜	4.2 ha	ha	水稲、野菜	4.2 ha	ha		
認農	123	水稲、野菜	11.7 ha	ha	水稲、野菜	11.7 ha	ha		
認農	125	水稲、野菜	5.5 ha	ha	水稲、野菜	5.5 ha	ha		
認農	128	水稲、野菜	5.5 ha	ha	水稲、野菜	5.5 ha	ha		
認農	129	水稲、野菜	4.5 ha	ha	水稲、野菜	4.5 ha	ha		
認農	133	水稲、牧草	8.6 ha	ha	水稲、牧草	8.6 ha	ha		
認農	138	水稲、野菜、牧草	28.7 ha	ha	水稲、野菜、牧草	28.7 ha	ha		
認農	139	水稲、野菜	4.6 ha	ha	水稲、野菜	4.6 ha	ha		
認農	140	野菜	3.3 ha	ha	野菜	3.3 ha	ha		
認農	143	水稲、菜たばこ	0.6 ha	ha	水稲、菜たばこ	0.6 ha	ha		
認農	148	水稲、野菜、牧草	12.8 ha	ha	水稲、野菜、牧草	12.8 ha	ha		
認農	154	水稲、野菜	2.7 ha	ha	水稲、野菜	2.7 ha	ha		
認農	156	水稲、野菜、牧草	6.2 ha	ha	水稲、野菜、牧草	6.2 ha	ha		
認農	160	水稲、野菜	1.7 ha	ha	水稲、野菜	1.7 ha	ha		
認農	161	水稲、野菜	4.3 ha	ha	水稲、野菜	4.3 ha	ha		
認農	162	水稲、野菜、牧草	5.9 ha	ha	水稲、野菜、牧草	5.9 ha	ha		
認農	164	水稲	5.9 ha	ha	水稲	5.9 ha	ha		
認農	166	水稲、野菜、大豆、そば	6 ha	ha	水稲、野菜、大豆、そば	6 ha	ha		
認農	167	水稲、野菜	5.1 ha	ha	水稲、野菜	5.1 ha	ha		
認農	169	水稲、野菜、大豆	3.2 ha	ha	水稲、野菜、大豆	3.2 ha	ha		
認農	171	水稲	0.1 ha	ha	水稲	0.1 ha	ha		
認農	172	水稲、野菜	10.2 ha	ha	水稲、野菜	10.2 ha	ha		
認農	174	水稲	2.2 ha	ha	水稲	2.2 ha	ha		
認農	177	水稲、野菜	1.1 ha	ha	水稲、野菜	1.1 ha	ha		
認農	179	水稲、野菜	2.5 ha	ha	水稲、野菜	2.5 ha	ha		
認農	180	水稲、牧草、肉用牛	1.3 ha	ha	水稲、牧草、肉用牛	1.3 ha	ha		
認農	181	水稲	11.5 ha	ha	水稲	11.5 ha	ha		
認農	184	水稲	2.4 ha	ha	水稲	2.4 ha	ha		
認農	188	水稲	7.7 ha	ha	水稲	7.7 ha	ha		
認農	189	水稲	1.2 ha	ha	水稲	1.2 ha	ha		
認農	194	水稲	0.1 ha	ha	水稲	0.1 ha	ha		
認農	195	水稲、畜産	3.9 ha	ha	水稲、畜産	3.9 ha	ha		

4 地域内の農業を担う者一覧（目標地図に位置付ける者）

属性	農業を担う者 (氏名・住所)	現状			10年後 (目標年度：令和16)				目標地図上の表示	備考
		経営作物等	経営面積	作業受託面積	経営作物等	経営面積	作業受託面積	作業受託面積		
認農	205	水稲、野菜	2.7ha	ha	水稲、野菜	2.7ha	ha			
認農	206	水稲、野菜	0.5ha	ha	水稲、野菜	0.5ha	ha			
認農	208	水稲	6.4ha	ha	水稲	6.4ha	ha			
認農	210	水稲、野菜	2.2ha	ha	水稲、野菜	2.2ha	ha			
認農	213	水稲、野菜	1.2ha	ha	水稲、野菜	1.2ha	ha			
認農	216	水稲	0.7ha	ha	水稲	0.7ha	ha			
利用者	218	水稲	0.6ha	ha	水稲	0.6ha	ha			
利用者	220	水稲、野菜	2.2ha	ha	水稲、野菜	2.2ha	ha			
利用者	223	水稲、野菜	3.3ha	ha	水稲、野菜	3.3ha	ha			
利用者	224	水稲	3.8ha	ha	水稲	3.8ha	ha			
利用者	225	水稲、野菜	0.1ha	ha	水稲、野菜	0.1ha	ha			
利用者	226	水稲、野菜	0.6ha	ha	水稲、野菜	0.6ha	ha			
利用者	231	水稲、野菜	7ha	ha	水稲、野菜	7ha	ha			
利用者	232	水稲、野菜	6.4ha	ha	水稲、野菜	6.4ha	ha			
利用者	235	水稲	3ha	ha	水稲	3ha	ha			
利用者	237	水稲、野菜	0.1ha	ha	水稲、野菜	0.1ha	ha			
利用者	238	水稲	1ha	ha	水稲	1ha	ha			
利用者	239	水稲	0.7ha	ha	水稲	0.7ha	ha			
利用者	243	水稲	1.7ha	ha	水稲	1.7ha	ha			
利用者	249	野菜	2.5ha	ha	野菜	2.5ha	ha			
利用者	251	水稲、野菜	0.2ha	ha	水稲、野菜	0.2ha	ha			
利用者	262	水稲	0.3ha	ha	水稲	0.3ha	ha			
利用者	263	水稲	0.1ha	ha	水稲	0.1ha	ha			
利用者	264	水稲	0.6ha	ha	水稲	0.6ha	ha			
利用者	265	水稲	0.4ha	ha	水稲	0.4ha	ha			
利用者	267	水稲	9.3ha	ha	水稲	9.3ha	ha			
利用者	268	水稲	0.1ha	ha	水稲	0.1ha	ha			
利用者	270	水稲、野菜	0.1ha	ha	水稲、野菜	0.1ha	ha			
利用者	272	水稲	0.5ha	ha	水稲	0.5ha	ha			
利用者	273	水稲	2.5ha	ha	水稲	2.5ha	ha			
利用者	274	水稲、野菜	3.2ha	ha	水稲、野菜	3.2ha	ha			
利用者	275	水稲	10.4ha	ha	水稲	10.4ha	ha			
利用者	277	牧草	1.1ha	ha	牧草	1.1ha	ha			
利用者	281	水稲	1.2ha	ha	水稲	1.2ha	ha			
認就	283	野菜	2ha	ha	野菜	2ha	ha			
利用者	287	水稲、野菜	4.6ha	ha	水稲、野菜	4.6ha	ha			
利用者	288	水稲	1.4ha	ha	水稲	1.4ha	ha			
利用者	291	水稲	6.1ha	ha	水稲	6.1ha	ha			
利用者	295	水稲、野菜	2ha	ha	水稲、野菜	2ha	ha			
利用者	296	水稲、野菜	2.2ha	ha	水稲、野菜	2.2ha	ha			
利用者	301	水稲、野菜	0.1ha	ha	水稲、野菜	0.1ha	ha			
利用者	302	水稲、野菜	1.6ha	ha	水稲、野菜	1.6ha	ha			
利用者	303	水稲、野菜	1.2ha	ha	水稲、野菜	1.2ha	ha			
利用者	304	水稲、野菜	8.2ha	ha	水稲、野菜	8.2ha	ha			
利用者	305	水稲	22.8ha	ha	水稲	22.8ha	ha			
利用者	309	水稲	0.2ha	ha	水稲	0.2ha	ha			
利用者	310	水稲、野菜	0.8ha	ha	水稲、野菜	0.8ha	ha			
利用者	313	水稲	0.2ha	ha	水稲	0.2ha	ha			
利用者	315	水稲	3.5ha	ha	水稲	3.5ha	ha			
利用者	316	水稲、野菜	0.7ha	ha	水稲、野菜	0.7ha	ha			
利用者	318	水稲、野菜	1.6ha	ha	水稲、野菜	1.6ha	ha			
利用者	319	吹越 伍郎助	2.3ha	ha	吹越 伍郎助	2.3ha	ha			
利用者	320	水稲、野菜	3.9ha	ha	水稲、野菜	3.9ha	ha			
利用者	325	水稲、大豆	8.2ha	ha	水稲、大豆	8.2ha	ha			
利用者	326	水稲	4.8ha	ha	水稲	4.8ha	ha			
利用者	327	水稲	5.4ha	ha	水稲	5.4ha	ha			
利用者	332	水稲、野菜	0.1ha	ha	水稲、野菜	0.1ha	ha			
利用者	333	水稲、野菜	0.2ha	ha	水稲、野菜	0.2ha	ha			
利用者	339	水稲	3ha	ha	水稲	3ha	ha			
利用者	340	水稲、野菜	6.5ha	ha	水稲、野菜	6.5ha	ha			
利用者	341	水稲	4.1ha	ha	水稲	4.1ha	ha			
利用者	343	野菜	5.5ha	ha	野菜	5.5ha	ha			
利用者	344	水稲	0.9ha	ha	水稲	0.9ha	ha			
利用者	345	水稲	3.8ha	ha	水稲	3.8ha	ha			
利用者	346	水稲	3.2ha	ha	水稲	3.2ha	ha			
利用者	349	水稲、野菜	0.5ha	ha	水稲、野菜	0.5ha	ha			
利用者	350	水稲、野菜	1.9ha	ha	水稲、野菜	1.9ha	ha			
利用者	351	水稲、野菜	1.4ha	ha	水稲、野菜	1.4ha	ha			
利用者	352	水稲、野菜	3ha	ha	水稲、野菜	3ha	ha			

◎ 七戸町 天間林地区 4班 【目標地図】



● : 4班に該当する地域

- | | | | | |
|--------|--------|--------|--------|---------|
| ・赤川向 | ・上田坪 | ・堰合 | ・中岫太田嶋 | ・野崎樋場 |
| ・姥沢 | ・川口 | ・堰添 | ・中岫長沢下 | ・野崎前平 |
| ・榎林家ノ後 | ・皂 | ・千刈道ノ上 | ・中岫花松下 | ・野崎森ノ下 |
| ・榎林家ノ前 | ・竿打川原 | ・千刈道ノ下 | ・中岫番屋 | ・橋向 |
| ・榎林小川向 | ・坂ノ外 | ・卒古沢南平 | ・中岫東道添 | ・鉢森平 |
| ・榎林中田 | ・地藏堂 | ・塚長根 | ・中岫村ノ上 | ・花松林ノ根 |
| ・榎林古屋敷 | ・柴籬道ノ下 | ・附田家ノ前 | ・沼頭 | ・二ツ森家ノ後 |
| ・榎林前田 | ・下田坪 | ・附田川目 | ・沼尻 | ・二ツ森家ノ表 |
| ・夷堂 | ・李沢家ノ後 | ・附田向 | ・野崎 | ・二ツ森家ノ下 |
| ・大渡 | ・李沢家ノ前 | ・附田向川目 | ・野崎揚地北 | ・堀切 |
| ・貝塚家ノ前 | ・李沢道ノ下 | ・寺沢前 | ・野崎境田 | ・前左野 |

地域計画区域(班)	担い手番号	大字	本番	枝番	孫番	区分
4班	1	字野崎樋場	40	1		
4班	2	字姥沢	47	1		
4班	2	字榎林古屋敷	16	1		
4班	2	字榎林古屋敷	18			
4班	2	字榎林古屋敷	19			
4班	5	字鉢森平	181	84		
4班	5	字鉢森平	181	86		
4班	5	字鉢森平	181	87		
4班	5	字鉢森平	181	90		
4班	5	字鉢森平	181	92		
4班	5	字鉢森平	185	8		
4班	5	字鉢森平	185	10		
4班	5	字鉢森平	185	11		
4班	5	字鉢森平	185	12		
4班	6	字堰添	13	1		
4班	6	字堰添	15			
4班	6	字堰添	47			
4班	6	字附田向	181			
4班	6	字中岫太田嶋	3			
4班	6	字中岫太田嶋	11	1		
4班	6	字中岫太田嶋	12	1		
4班	6	字中岫太田嶋	12	2		
4班	6	字中岫太田嶋	13			
4班	6	字中岫太田嶋	15	2		
4班	6	字中岫番屋	45	1		
4班	6	字中岫番屋	45	2		
4班	6	字花松林ノ根	41	4		
4班	6	字花松林ノ根	41	5		
4班	6	字花松林ノ根	44	2		
4班	6	字花松林ノ根	53	6		
4班	6	字花松林ノ根	53	8		
4班	6	字花松林ノ根	62	1		
4班	6	字花松林ノ根	67	1		
4班	6	字花松林ノ根	68	1		
4班	7	字李沢道ノ下	35	1		
4班	7	字李沢道ノ下	35	2		
4班	7	字李沢道ノ下	35	6		
4班	7	字李沢道ノ下	35	7		

地域計画区域(班)	担い手番号	大字	本番	枝番	孫番	区分
4班	7	字李沢道ノ下	35	8		
4班	7	字李沢道ノ下	35	9		
4班	7	字李沢道ノ下	65	1		
4班	7	字李沢道ノ下	70			
4班	7	字李沢道ノ下	73			
4班	7	字李沢道ノ下	76	1		
4班	7	字柴館道ノ下	19			
4班	7	字千刈道ノ上	92			
4班	7	字千刈道ノ上	99	1		
4班	7	字千刈道ノ上	99	2		
4班	7	字千刈道ノ上	102	1		
4班	7	字千刈道ノ下	102	1		
4班	7	字千刈道ノ下	119	1		
4班	7	字千刈道ノ下	126			
4班	7	字千刈道ノ下	127			
4班	7	字千刈道ノ下	128	1		
4班	7	字千刈道ノ下	130	1		
4班	7	字千刈道ノ下	131	1		
4班	7	字千刈道ノ下	132	1		
4班	7	字千刈道ノ下	133			
4班	7	字千刈道ノ下	134			
4班	7	字附田向	175	1		
4班	7	字附田向	176			
4班	7	字附田向	177			
4班	7	字附田向	178			
4班	7	字附田向	179			
4班	7	字附田向	180			
4班	7	字附田川目	5	1		
4班	7	字附田川目	5	2		
4班	7	字附田川目	6	3		
4班	7	字附田川目	15	1		
4班	7	字附田川目	15	3		
4班	7	字附田川目	16	2		
4班	7	字附田川目	17	1		
4班	7	字附田川目	19	2		
4班	7	字附田川目	22	1		
4班	7	字附田川目	25	1		
4班	7	字附田川目	26	1		

地域計画区域(班)	担い手番号	大字	本番	枝番	孫番	区分
4班	7	字附田川目	28	1		
4班	7	字附田川目	28	3		
4班	7	字附田川目	35	1		b
4班	7	字附田川目	45	1		
4班	7	字附田川目	88	9		
4班	7	字ニッ森家ノ表	169			
4班	7	字ニッ森家ノ表	177	1		
4班	7	字ニッ森家ノ表	177	2		
4班	7	字ニッ森家ノ表	178	1		
4班	7	字ニッ森家ノ表	178	2		
4班	7	字ニッ森家ノ表	179			
4班	7	字ニッ森家ノ表	180	1		
4班	7	字ニッ森家ノ表	180	2		
4班	7	字ニッ森家ノ表	180	3		
4班	7	字ニッ森家ノ表	181			
4班	7	字ニッ森家ノ表	192			
4班	7	字ニッ森家ノ表	194			
4班	7	字ニッ森家ノ表	195			
4班	7	字ニッ森家ノ表	196			
4班	7	字ニッ森家ノ表	197			
4班	7	字ニッ森家ノ表	198	1		
4班	7	字ニッ森家ノ表	198	2		
4班	7	字ニッ森家ノ表	198	3		
4班	7	字ニッ森家ノ表	206	2		
4班	7	字ニッ森家ノ表	207	1		
4班	7	字ニッ森家ノ表	208	1		
4班	7	字ニッ森家ノ表	208	2		
4班	7	字ニッ森家ノ表	209			
4班	7	字ニッ森家ノ表	210			
4班	7	字ニッ森家ノ表	212			
4班	7	字ニッ森家ノ表	213			
4班	7	字ニッ森家ノ後	116			
4班	7	字ニッ森家ノ後	117			
4班	7	字ニッ森家ノ後	152			
4班	7	字ニッ森家ノ後	202			
4班	7	字ニッ森家ノ後	203			
4班	7	字ニッ森家ノ後	204			
4班	7	字ニッ森家ノ後	216			

地域計画区域(班)	担い手番号	大字	本番	枝番	孫番	区分
4班	7	字ニッ森家ノ後	217			
4班	7	字川口	82			
4班	7	字野崎揚地北	82	1		
4班	9	字野崎	21	1		
4班	9	字野崎	21	4		
4班	9	字野崎	54			
4班	9	字野崎樋場	44	1		
4班	9	字野崎樋場	45	1		
4班	9	字野崎樋場	56			
4班	9	字野崎前平	43			
4班	14	字堰添	13	2		
4班	14	字鉢森平	657			
4班	14	字鉢森平	670			
4班	14	字鉢森平	676			
4班	14	字鉢森平	677			
4班	14	字鉢森平	678			
4班	14	字鉢森平	693	1		
4班	14	字榎林前田	93			
4班	14	字野崎揚地北	103	1		
4班	14	字野崎揚地北	104	1		
4班	14	字野崎揚地北	107	1		
4班	14	字野崎境田	3	2		
4班	14	字野崎境田	5			
4班	14	字野崎境田	8			
4班	14	字野崎境田	15	1		
4班	14	字野崎境田	23	1		
4班	14	字野崎境田	33			
4班	14	字野崎境田	46	1		
4班	14	字野崎境田	51	2		
4班	14	字野崎境田	52			
4班	14	字野崎	38	1		
4班	14	字野崎	38	3		
4班	14	字野崎	38	4		
4班	14	字野崎	38	6		
4班	14	字野崎	38	8		
4班	14	字野崎	39	1		
4班	14	字野崎	39	2		
4班	14	字野崎	39	3		

地域計画区域 (班)	担い手番号	大字	本番	枝番	孫番	区分
4班	14	字野崎	49	1		
4班	14	字野崎	50	1		
4班	14	字野崎	51	1		
4班	14	字野崎	55			
4班	14	字野崎	56			
4班	14	字野崎	57			
4班	14	字野崎	66	1		
4班	14	字野崎	81	1		
4班	14	字野崎	81	2		
4班	14	字野崎	91	2		
4班	14	字野崎	92	1		
4班	14	字野崎	92	2		
4班	14	字野崎	92	3		
4班	14	字野崎樋場	6			
4班	14	字野崎樋場	14			
4班	14	字野崎樋場	15	1		
4班	14	字野崎樋場	15	2		
4班	14	字野崎樋場	19	1		
4班	14	字野崎樋場	28	1		
4班	14	字野崎樋場	29	1		
4班	14	字野崎樋場	29	2		
4班	14	字野崎樋場	30	1		
4班	14	字野崎樋場	38	1		
4班	14	字野崎樋場	39	1		
4班	14	字野崎樋場	49	1		
4班	14	字野崎樋場	68	1		
4班	14	字野崎樋場	69			
4班	14	字野崎樋場	73	1		
4班	14	字野崎樋場	79	1		
4班	14	字野崎樋場	79	2		
4班	14	字野崎樋場	83			
4班	14	字野崎樋場	84			
4班	14	字野崎樋場	85	1		
4班	14	字野崎樋場	89			
4班	14	字野崎樋場	91	1		
4班	14	字中岫太田嶋	41			b
4班	14	字中岫長沢下	42	2		
4班	14	字中岫長沢下	42	5		

地域計画区域(班)	担い手番号	大字	本番	枝番	孫番	区分
4班	14	字中岫長沢下	42	12		
4班	14	字中岫長沢下	42	22		
4班	14	字中岫長沢下	42	23		
4班	14	字中岫花松下	1			
4班	14	字中岫花松下	2			
4班	14	字中岫花松下	3	1		b
4班	14	字中岫花松下	3	4		
4班	14	字中岫花松下	8			
4班	14	字中岫花松下	9			
4班	14	字中岫番屋	26	6		
4班	14	字中岫番屋	26	8		
4班	14	字中岫番屋	26	10		
4班	14	字中岫番屋	26	18		
4班	14	字中岫番屋	26	23		
4班	14	字中岫番屋	39	2		
4班	14	字中岫番屋	43	1		
4班	14	字中岫番屋	44	4		
4班	14	字中岫村ノ上	8	5		
4班	14	字中岫村ノ上	8	8		
4班	14	字中岫村ノ上	8	10		
4班	14	字中岫村ノ上	8	12		
4班	14	字中岫村ノ上	8	14		
4班	14	字中岫村ノ上	8	17		
4班	14	字中岫村ノ上	9	1		
4班	14	字中岫村ノ上	9	2		
4班	14	字中岫村ノ上	13	1		
4班	14	字中岫村ノ上	13	2		
4班	14	字中岫村ノ上	13	5		
4班	14	字中岫村ノ上	13	6		
4班	14	字中岫村ノ上	13	9		
4班	14	字中岫村ノ上	13	11		
4班	14	字中岫村ノ上	17			
4班	14	字中岫村ノ上	19	1		
4班	14	字中岫村ノ上	25	1		
4班	14	字中岫村ノ上	26	1		
4班	14	字中岫村ノ上	27	2		
4班	14	字中岫村ノ上	27	3		
4班	14	字中岫村ノ上	27	7		

地域計画区域(班)	担い手番号	大字	本番	枝番	孫番	区分
4班	14	字中岫村ノ上	28	3		
4班	14	字花松林ノ根	43	7		
4班	18	字寺沢前	73	73		
4班	18	字寺沢前	73	197		
4班	18	字榎林家ノ後	139	1		
4班	18	字大渡	295	1		
4班	18	字大渡	295	2		
4班	18	字大渡	296	1		
4班	18	字大渡	296	2		
4班	18	字大渡	297	1		
4班	18	字大渡	297	2		
4班	18	字大渡	325			
4班	18	字大渡	326			
4班	18	字大渡	327			
4班	18	字大渡	360	1		
4班	18	字大渡	360	2		
4班	18	字大渡	361	1		
4班	18	字大渡	361	2		
4班	18	字大渡	361	3		
4班	18	字大渡	362	1		
4班	18	字大渡	362	3		
4班	18	字大渡	362	4		
4班	18	字大渡	378	1		
4班	18	字大渡	379	1		
4班	18	字大渡	379	2		
4班	18	字卒古沢南平	220	1		
4班	18	字卒古沢南平	221	1		
4班	18	字榎林中田	138	1		
4班	18	字榎林中田	150			
4班	18	字榎林中田	156	1		
4班	18	字榎林中田	156	2		
4班	18	字榎林中田	157			
4班	18	字榎林中田	158			
4班	18	字榎林中田	159			
4班	25	字野崎樋場	62	1		
4班	25	字野崎樋場	60	1		
4班	25	字野崎樋場	61			
4班	25	字野崎樋場	75	1		

地域計画区域(班)	担い手番号	大字	本番	枝番	孫番	区分
4班	25	字野崎樋場	75	2		
4班	25	字野崎前平	6	1		
4班	25	字野崎前平	8	1		
4班	25	字野崎前平	8	2		
4班	25	字野崎前平	9	1		
4班	25	字野崎前平	14	1		
4班	30	字貝塚家ノ前	68	10		
4班	30	字千刈道ノ上	97			
4班	30	字千刈道ノ上	98			
4班	30	字千刈道ノ下	98	1		
4班	30	字千刈道ノ下	99	1		
4班	30	字赤川向	60			
4班	30	字ニッ森家ノ表	102	5		
4班	30	字ニッ森家ノ後	5	1		
4班	30	字ニッ森家ノ後	126			
4班	30	字ニッ森家ノ後	146			
4班	30	字ニッ森家ノ下	84	1		
4班	30	字ニッ森家ノ下	91	1		
4班	30	字ニッ森家ノ下	176			
4班	30	字ニッ森家ノ下	178			
4班	35	字寺沢前	73	39		
4班	35	字寺沢前	73	45		
4班	35	字寺沢前	73	71		
4班	35	字寺沢前	73	86		
4班	35	字寺沢前	73	89		
4班	35	字寺沢前	73	155		
4班	35	字寺沢前	73	156		
4班	35	字寺沢前	73	157		
4班	35	字大渡	279			
4班	35	字榎林前田	88			
4班	35	字榎林前田	89			
4班	36	字貝塚家ノ前	79	6		
4班	36	字貝塚家ノ前	79	7		
4班	36	字貝塚家ノ前	79	8		
4班	36	字貝塚家ノ前	91			
4班	36	字卒古沢南平	68			
4班	36	字卒古沢南平	112	1		
4班	36	字卒古沢南平	112	2		

地域計画区域(班)	担い手番号	大字	本番	枝番	孫番	区分
4班	36	字卒古沢南平	112	5		
4班	36	字卒古沢南平	112	6		
4班	36	字鉢森平	199			
4班	36	字鉢森平	200			
4班	36	字鉢森平	201			
4班	36	字鉢森平	202			
4班	36	字鉢森平	207			
4班	36	字鉢森平	208			
4班	36	字鉢森平	209			
4班	36	字鉢森平	210			
4班	37	字沼頭	116			
4班	38	字卒古沢南平	8	1		
4班	38	字卒古沢南平	8	2		
4班	38	字卒古沢南平	8	3		
4班	38	字卒古沢南平	8	4	1	
4班	42	字ニッ森家ノ表	199			
4班	42	字ニッ森家ノ表	204			
4班	42	字ニッ森家ノ表	205			
4班	42	字ニッ森家ノ後	52	1		
4班	42	字ニッ森家ノ後	52	4		
4班	42	字ニッ森家ノ下	87	1	2	
4班	42	字ニッ森家ノ下	96	1		
4班	42	字ニッ森家ノ下	108			
4班	42	字ニッ森家ノ下	206			
4班	42	字ニッ森家ノ下	207			
4班	42	字ニッ森家ノ下	208			
4班	42	字ニッ森家ノ下	209	1		
4班	42	字ニッ森家ノ下	209	2		
4班	42	字川口	80			
4班	43	字榎林小川向	283			
4班	43	字榎林小川向	284			
4班	43	字李沢道ノ下	36	13		
4班	43	字李沢道ノ下	36	17		
4班	43	字李沢道ノ下	36	64		
4班	43	字李沢道ノ下	36	68		
4班	43	字李沢道ノ下	36	69		
4班	43	字李沢道ノ下	42			
4班	43	字李沢道ノ下	47	1		

地域計画区域(班)	担い手番号	大字	本番	枝番	孫番	区分
4班	43	字李沢道ノ下	47	2		
4班	43	字李沢道ノ下	47	3		
4班	43	字李沢道ノ下	48	1		
4班	43	字李沢道ノ下	49			
4班	43	字李沢道ノ下	50			
4班	43	字李沢道ノ下	51			
4班	43	字李沢道ノ下	52	1		
4班	43	字李沢道ノ下	52	2		
4班	43	字李沢道ノ下	54			
4班	43	字柴館道ノ下	9	19		
4班	43	字柴館道ノ下	9	36		
4班	43	字柴館道ノ下	9	84		
4班	43	字柴館道ノ下	110			
4班	43	字李沢家ノ前	40	3	2	
4班	43	字李沢家ノ前	40	6		
4班	43	字李沢家ノ前	40	41		
4班	43	字李沢家ノ前	40	42		
4班	44	字姥沢	47	35	2	
4班	44	字姥沢	47	37		
4班	44	字榎林小川向	98			
4班	44	字榎林小川向	99			
4班	44	字榎林小川向	106	1		
4班	44	字榎林小川向	126			
4班	44	字榎林小川向	148	1		
4班	44	字榎林小川向	167			
4班	44	字下田坪	75	1		
4班	44	字下田坪	76	5		
4班	44	字下田坪	76	7		
4班	44	字下田坪	76	10		
4班	44	字下田坪	76	16		
4班	44	字前左野	9	6		
4班	44	字前左野	35		2	
4班	44	字前左野	39	2		
4班	47	字野崎境田	6			
4班	47	字野崎境田	83	8		
4班	48	字寺沢前	19	29		
4班	48	字寺沢前	19	30		
4班	48	字榎林家ノ後	240	1		

地域計画区域(班)	担い手番号	大字	本番	枝番	孫番	区分
4班	48	字榎林家ノ後	241	1		
4班	48	字榎林家ノ後	241	3		
4班	48	字榎林家ノ後	242			
4班	48	字榎林家ノ後	243			
4班	48	字大渡	281			
4班	48	字大渡	284			
4班	48	字大渡	293	2		
4班	48	字大渡	314			
4班	48	字大渡	315			
4班	48	字大渡	316	1		
4班	48	字大渡	316	2		
4班	48	字大渡	317			
4班	48	字大渡	333	1		
4班	48	字大渡	333	2		
4班	48	字貝塚家ノ前	90	1		
4班	48	字竿打川原	2	1		
4班	48	字竿打川原	2	2		
4班	48	字竿打川原	3			
4班	48	字竿打川原	47	1		
4班	48	字竿打川原	48	1		
4班	48	字千刈道ノ上	88			
4班	48	字千刈道ノ上	89			
4班	48	字千刈道ノ上	90			
4班	48	字千刈道ノ上	91			
4班	48	字千刈道ノ上	93			
4班	48	字千刈道ノ上	96	1		
4班	48	字千刈道ノ上	96	2		
4班	48	字千刈道ノ下	100	1		
4班	48	字千刈道ノ下	101	1		
4班	48	字卒古沢南平	262	1		
4班	48	字地藏堂	51	1		
4班	48	字地藏堂	51	2		
4班	48	字沼尻	104	1		
4班	48	字沼尻	104	2		
4班	48	字沼尻	104	3		
4班	48	字沼尻	105			
4班	48	字沼尻	107			
4班	48	字沼尻	108			

地域計画区域 (班)	担い手番号	大字	本番	枝番	孫番	区分
4班	48	字沼尻	121			
4班	48	字沼尻	122			
4班	48	字沼尻	141	2		
4班	48	字沼尻	141	3		
4班	48	字沼尻	142			
4班	48	字沼尻	143			
4班	48	字沼尻	144			
4班	48	字沼尻	145			
4班	48	字沼尻	146			
4班	48	字沼尻	147			
4班	48	字沼尻	160			
4班	48	字沼尻	161			
4班	48	字沼尻	162			
4班	48	字橋向	4	1		
4班	48	字鉢森平	147	3		
4班	48	字鉢森平	594			
4班	48	字鉢森平	595	1		
4班	48	字鉢森平	596			
4班	48	字鉢森平	597			
4班	48	字鉢森平	598			
4班	48	字鉢森平	599			
4班	48	字鉢森平	600			
4班	48	字鉢森平	603			
4班	48	字鉢森平	604	2		
4班	48	字鉢森平	605			
4班	48	字鉢森平	606			
4班	48	字鉢森平	607	1		
4班	48	字鉢森平	607	2		
4班	48	字鉢森平	608	1		
4班	48	字鉢森平	608	2		
4班	48	字鉢森平	608	3		
4班	48	字鉢森平	609	1		
4班	48	字鉢森平	609	2		
4班	48	字鉢森平	610			
4班	48	字鉢森平	621			
4班	48	字鉢森平	622			
4班	48	字鉢森平	623			
4班	48	字鉢森平	624			

地域計画区域(班)	担い手番号	大字	本番	枝番	孫番	区分
4班	48	字鉢森平	625			
4班	48	字鉢森平	626			
4班	48	字鉢森平	627			
4班	48	字鉢森平	629			
4班	48	字鉢森平	644			
4班	48	字鉢森平	645			
4班	48	字鉢森平	646			
4班	48	字鉢森平	647			
4班	48	字鉢森平	662			
4班	48	字鉢森平	663			
4班	48	字鉢森平	664			
4班	48	字鉢森平	667			
4班	48	字鉢森平	689			
4班	48	字鉢森平	691			
4班	48	字鉢森平	701			
4班	48	字鉢森平	702			
4班	48	字鉢森平	703			
4班	48	字鉢森平	704	1		
4班	48	字鉢森平	704	2		
4班	48	字鉢森平	705	1		
4班	48	字鉢森平	705	2		
4班	48	字鉢森平	705	3		
4班	48	字鉢森平	706	1		
4班	48	字鉢森平	706	2		
4班	48	字鉢森平	706	3		
4班	48	字鉢森平	706	4		
4班	48	字鉢森平	706	5		
4班	48	字鉢森平	709			
4班	48	字鉢森平	712	1		
4班	48	字榎林前田	75			
4班	48	字榎林前田	76			
4班	48	字榎林前田	77			
4班	48	字榎林前田	82			
4班	48	字榎林前田	83			
4班	48	字榎林前田	84			
4班	48	字榎林前田	90	1		
4班	48	字榎林前田	90	2		
4班	48	字榎林前田	98	1		

地域計画区域(班)	担い手番号	大字	本番	枝番	孫番	区分
4班	48	字榎林前田	99	1		
4班	48	字榎林前田	99	2		
4班	48	字榎林前田	100	1		
4班	48	字榎林前田	104	1		
4班	48	字榎林前田	111	1		
4班	48	字榎林前田	117	1		
4班	48	字榎林前田	117	2		
4班	48	字榎林前田	117	3		
4班	48	字榎林前田	117	4		
4班	48	字榎林前田	117	5		
4班	48	字榎林前田	119	1		
4班	48	字榎林前田	120	1		
4班	48	字榎林前田	141	1		
4班	48	字榎林前田	141	2		
4班	48	字榎林前田	141	3		
4班	48	字榎林前田	142	1		
4班	48	字榎林前田	142	3		
4班	48	字榎林前田	142	4		
4班	48	字榎林前田	143	1		
4班	48	字榎林前田	143	2		
4班	48	字ニッ森家ノ表	162	1		
4班	48	字ニッ森家ノ表	162	2		
4班	48	字ニッ森家ノ表	163			
4班	48	字ニッ森家ノ後	131			
4班	48	字ニッ森家ノ後	180	1		
4班	48	字ニッ森家ノ後	184			
4班	48	字ニッ森家ノ後	185			
4班	48	字ニッ森家ノ後	218			
4班	48	字ニッ森家ノ後	219			
4班	48	字ニッ森家ノ下	203			
4班	49	字貝塚家ノ前	10	1		
4班	49	字貝塚家ノ前	79	1		
4班	49	字貝塚家ノ前	79	2		
4班	49	字貝塚家ノ前	79	3		
4班	49	字貝塚家ノ前	80	1		
4班	49	字貝塚家ノ前	81	1		
4班	49	字貝塚家ノ前	84	5		
4班	49	字貝塚家ノ前	84	9		

地域計画区域(班)	担い手番号	大字	本番	枝番	孫番	区分
4班	49	字貝塚家ノ前	84	15		
4班	49	字貝塚家ノ前	84	16		
4班	49	字貝塚家ノ前	88			
4班	49	字貝塚家ノ前	93			
4班	49	字貝塚家ノ前	100	1		
4班	49	字鉢森平	193	1		
4班	49	字鉢森平	193	2		
4班	49	字鉢森平	194			
4班	49	字鉢森平	195			
4班	49	字鉢森平	196			
4班	49	字鉢森平	197			
4班	49	字鉢森平	198			
4班	49	字鉢森平	203	1		
4班	49	字鉢森平	204	1		
4班	49	字鉢森平	206			
4班	49	字鉢森平	211			
4班	49	字鉢森平	213			
4班	49	字鉢森平	214	3		
4班	49	字鉢森平	215	1		
4班	49	字鉢森平	216	1		
4班	49	字鉢森平	217	1		
4班	49	字鉢森平	218	1		
4班	49	字鉢森平	221	1		
4班	49	字鉢森平	221	2		
4班	49	字鉢森平	222	1		
4班	49	字鉢森平	222	2		
4班	49	字鉢森平	224	3		
4班	49	字ニッ森家ノ後	210			
4班	49	字ニッ森家ノ後	247			
4班	53	字大渡	2	1		a
4班	53	字竿打川原	11	1		
4班	53	字竿打川原	42			
4班	57	字野崎境田	31	1		
4班	57	字野崎境田	43			
4班	57	字野崎境田	44			
4班	57	字野崎境田	45	1		
4班	57	字野崎境田	45	2		
4班	57	字野崎境田	46	2		

地域計画区域(班)	担い手番号	大字	本番	枝番	孫番	区分
4班	57	字野崎境田	46	3		
4班	59	字榎林家ノ後	69	2		
4班	59	字榎林家ノ後	74	1		
4班	59	字榎林家ノ後	74	5		
4班	59	字卒古沢南平	189	1		
4班	59	字卒古沢南平	190			
4班	59	字鉢森平	187	52		
4班	59	字鉢森平	187	118		
4班	59	字鉢森平	499	1		
4班	59	字鉢森平	500			
4班	64	字李沢道ノ下	36	7		
4班	64	字李沢道ノ下	190	1		
4班	64	字柴館道ノ下	53			
4班	64	字柴館道ノ下	54			
4班	64	字柴館道ノ下	59			
4班	64	字千刈道ノ下	137	1		
4班	64	字千刈道ノ下	138	1		
4班	64	字千刈道ノ下	139	1		
4班	64	字赤川向	1			
4班	64	字赤川向	6	1		
4班	64	字赤川向	6	4		
4班	64	字赤川向	15	1		
4班	64	字赤川向	15	3		
4班	64	字赤川向	15	4		
4班	64	字赤川向	15	7		
4班	64	字赤川向	15	9		
4班	64	字赤川向	15	14		
4班	64	字赤川向	17	1		
4班	64	字赤川向	17	2		
4班	64	字赤川向	17	3		
4班	64	字赤川向	18	1		
4班	64	字赤川向	19	1		
4班	64	字赤川向	20	1		
4班	64	字赤川向	30	3		
4班	64	字赤川向	31	1		
4班	64	字赤川向	31	5		
4班	64	字赤川向	31	7		
4班	64	字赤川向	34	1		

地域計画区域(班)	担い手番号	大字	本番	枝番	孫番	区分
4班	64	字赤川向	34	2		
4班	64	字赤川向	35			
4班	64	字赤川向	38			
4班	64	字赤川向	39	1		
4班	64	字赤川向	39	2		
4班	64	字赤川向	39	3		
4班	64	字ニッ森家ノ後	29	5		
4班	64	字ニッ森家ノ後	66	2		
4班	64	字ニッ森家ノ後	123			
4班	64	字ニッ森家ノ後	173	1		
4班	64	字ニッ森家ノ後	173	2		
4班	64	字ニッ森家ノ下	91	2	2	
4班	64	字堰合	1			
4班	65	字卒古沢南平	15	5		
4班	65	字卒古沢南平	15	7		
4班	65	字卒古沢南平	15	11		
4班	65	字卒古沢南平	15	19		
4班	65	字卒古沢南平	30	8		
4班	65	字卒古沢南平	31	1		
4班	65	字卒古沢南平	31	2		
4班	65	字卒古沢南平	31	3		
4班	65	字卒古沢南平	31	4		
4班	65	字卒古沢南平	31	5		
4班	65	字卒古沢南平	31	6		
4班	65	字卒古沢南平	31	7		
4班	65	字卒古沢南平	31	8		
4班	65	字卒古沢南平	77	1		
4班	65	字卒古沢南平	77	2		
4班	65	字卒古沢南平	121	3		
4班	65	字卒古沢南平	121	4		
4班	66	字柴館道ノ下	24			
4班	66	字鉢森平	281			
4班	66	字鉢森平	534			
4班	66	字鉢森平	541	1		
4班	66	字赤川向	43	1		
4班	66	字赤川向	43	6		
4班	66	字赤川向	43	7		
4班	66	字ニッ森家ノ表	203	1		

地域計画区域(班)	担い手番号	大字	本番	枝番	孫番	区分
4班	66	字ニッ森家ノ後	148			
4班	66	字ニッ森家ノ後	149			
4班	66	字ニッ森家ノ後	150			
4班	66	字ニッ森家ノ後	168			
4班	66	字ニッ森家ノ後	181			
4班	66	字ニッ森家ノ後	182			
4班	66	字ニッ森家ノ後	190			
4班	66	字ニッ森家ノ後	191			
4班	66	字ニッ森家ノ後	206			
4班	66	字ニッ森家ノ下	96	2	2	
4班	66	字ニッ森家ノ下	96	4	2	
4班	66	字ニッ森家ノ下	96	6		
4班	66	字ニッ森家ノ下	212	1		
4班	66	字ニッ森家ノ下	212	2		
4班	67	字中岫花松下	11			
4班	67	字中岫番屋	16	1	2	
4班	67	字中岫番屋	36	1		
4班	67	字中岫番屋	36	2		
4班	67	字中岫番屋	38	1		
4班	67	字中岫番屋	44	5		
4班	67	字中岫番屋	44	6		
4班	67	字中岫番屋	44	7		
4班	67	字中岫東道添	10	1		
4班	67	字中岫東道添	49	1		
4班	67	字中岫東道添	53	1		
4班	67	字中岫村ノ上	21	1		
4班	67	字中岫村ノ上	22	1		
4班	67	字中岫村ノ上	27	5		
4班	67	字中岫村ノ上	27	8		
4班	67	字中岫村ノ上	41			
4班	67	字中岫村ノ上	74	9		
4班	67	字中岫村ノ上	95	1		
4班	67	字中岫村ノ上	95	2		
4班	67	字中岫村ノ上	95	5		
4班	67	字中岫村ノ上	110			
4班	67	字中岫村ノ上	117	1		
4班	67	字花松林ノ根	53	13		
4班	67	字花松林ノ根	53	14		

地域計画区域 (班)	担い手番号	大字	本番	枝番	孫番	区分
4班	67	字花松林ノ根	53	15		
4班	67	字花松林ノ根	54	2		
4班	71	字堰添	10	1		
4班	71	字堰添	10	2		
4班	71	字沼頭	102	1		
4班	71	字沼頭	102	2		
4班	71	字野崎揚地北	92			
4班	71	字野崎揚地北	100			
4班	72	字堰添	14	1		
4班	72	字堰添	14	2		
4班	72	字堰添	14	3		
4班	72	字堰添	14	4		
4班	72	字堰添	14	5		
4班	72	字堰添	26			
4班	72	字沼頭	135			
4班	72	字沼頭	136			
4班	72	字沼頭	137			
4班	72	字沼頭	138			
4班	72	字附田向	219	1		
4班	72	字附田向	219	2		
4班	72	字附田向	219	3		
4班	72	字附田向	220			
4班	72	字附田向	221	1		
4班	72	字附田向	221	2		
4班	72	字中岫太田嶋	38	1		
4班	72	字中岫長沢下	3	3		
4班	72	字中岫長沢下	5	33		
4班	72	字中岫長沢下	5	49		
4班	72	字中岫長沢下	75	1		
4班	72	字中岫長沢下	76	1		
4班	72	字中岫長沢下	94			
4班	72	字中岫長沢下	95			
4班	72	字花松林ノ根	43	2		
4班	72	字花松林ノ根	44	4		
4班	72	字花松林ノ根	60			
4班	74	字榎林家ノ後	194			
4班	74	字榎林家ノ後	195			
4班	74	字榎林家ノ後	206			

地域計画区域(班)	担い手番号	大字	本番	枝番	孫番	区分
4班	74	字榎林家ノ後	214	2		
4班	74	字榎林家ノ後	215	1		
4班	74	字榎林家ノ後	216	3		
4班	74	字榎林家ノ後	218			
4班	74	字大渡	310			
4班	74	字大渡	311			
4班	74	字大渡	312			
4班	74	字大渡	313			
4班	74	字卒古沢南平	38	3		
4班	74	字卒古沢南平	87	2		
4班	74	字卒古沢南平	87	3		
4班	74	字卒古沢南平	209			
4班	74	字卒古沢南平	222	2		
4班	74	字榎林中田	151	1		
4班	74	字榎林中田	151	2		
4班	74	字榎林中田	151	3		
4班	74	字沼頭	121	1		
4班	74	字沼頭	121	2		
4班	74	字沼頭	122			
4班	74	字沼頭	123			
4班	74	字鉢森平	611	1		
4班	74	字鉢森平	611	2		
4班	74	字夷堂	54	3	2	
4班	74	字夷堂	55	4	2	
4班	74	字附田向	189			
4班	74	字附田向	190	1		
4班	74	字附田向	191	1		
4班	74	字附田向	192	1		
4班	74	字附田向	193	1		
4班	74	字附田向	194	1		
4班	74	字附田向川目	30	3		
4班	76	字姥沢	47	27		
4班	76	字榎林小川向	256			
4班	76	字李沢道ノ下	35	10		
4班	76	字李沢道ノ下	35	17		
4班	76	字李沢道ノ下	36	45		
4班	76	字李沢道ノ下	37			
4班	76	字李沢道ノ下	44			

地域計画区域(班)	担い手番号	大字	本番	枝番	孫番	区分
4班	76	字李沢道ノ下	46			
4班	76	字李沢道ノ下	58			
4班	76	字李沢道ノ下	115			
4班	76	字李沢道ノ下	116			
4班	76	字李沢道ノ下	162			
4班	76	字柴館道ノ下	2	9		
4班	76	字柴館道ノ下	2	31		
4班	76	字柴館道ノ下	2	33		
4班	76	字柴館道ノ下	2	37		
4班	76	字柴館道ノ下	2	38		
4班	76	字柴館道ノ下	8	6		
4班	76	字柴館道ノ下	8	7		
4班	76	字柴館道ノ下	8	10		
4班	76	字柴館道ノ下	8	11	1	
4班	76	字柴館道ノ下	8	11	2	
4班	76	字柴館道ノ下	8	46		
4班	76	字柴館道ノ下	8	48		
4班	76	字柴館道ノ下	9	11		
4班	76	字柴館道ノ下	89			
4班	76	字柴館道ノ下	90			
4班	76	字柴館道ノ下	104			
4班	76	字柴館道ノ下	135	1		
4班	76	字柴館道ノ下	135	2		
4班	76	字柴館道ノ下	135	3		
4班	76	字柴館道ノ下	143			
4班	76	字柴館道ノ下	144			
4班	76	字柴館道ノ下	152	1		
4班	76	字柴館道ノ下	152	2		
4班	76	字柴館道ノ下	152	3		
4班	76	字柴館道ノ下	160			
4班	76	字柴館道ノ下	161			
4班	76	字李沢家ノ後	45	2		
4班	76	字李沢家ノ後	55	2		
4班	76	字李沢家ノ前	28			
4班	76	字李沢家ノ前	29	1		
4班	76	字李沢家ノ前	29	4		
4班	76	字李沢家ノ前	30			
4班	76	字李沢家ノ前	40	13		

地域計画区域(班)	担い手番号	大字	本番	枝番	孫番	区分
4班	76	字李沢家ノ前	40	18		
4班	76	字李沢家ノ前	40	19		
4班	76	字李沢家ノ前	40	27		
4班	76	字赤川向	27			
4班	76	字赤川向	28			
4班	76	字赤川向	29	1		
4班	76	字赤川向	29	5		
4班	76	字赤川向	30	1		
4班	79	字姥沢	26	1		
4班	79	字姥沢	29	1		
4班	79	字姥沢	47	18		
4班	79	字上田坪	15	7		
4班	79	字榎林小川向	60			
4班	79	字榎林小川向	66	1		
4班	79	字榎林小川向	66	2		
4班	79	字榎林小川向	66	3		
4班	79	字榎林小川向	67			
4班	79	字榎林小川向	72			
4班	79	字榎林小川向	183	1		
4班	79	字榎林小川向	187			
4班	79	字榎林小川向	188			
4班	79	字榎林小川向	189			
4班	79	字下田坪	1			
4班	79	字下田坪	103			
4班	79	字下田坪	104			
4班	79	字下田坪	107	1		
4班	79	字下田坪	107	6		
4班	79	字下田坪	107	7		
4班	79	字下田坪	107	8		
4班	79	字下田坪	107	9		
4班	79	字下田坪	116	1		
4班	79	字下田坪	116	4		
4班	79	字下田坪	117	1		
4班	79	字下田坪	117	2		
4班	79	字下田坪	118	1		
4班	79	字下田坪	118	2		
4班	79	字下田坪	120	1		
4班	79	字下田坪	120	2		

地域計画区域(班)	担い手番号	大字	本番	枝番	孫番	区分
4班	79	字李沢家ノ前	21	8		
4班	79	字榎林古屋敷	21			
4班	79	字前左野	11	1		
4班	79	字前左野	11	9		
4班	79	字前左野	20	1		
4班	79	字前左野	45	20		
4班	79	字前左野	45	21		
4班	81	字貝塚家ノ前	1	4		
4班	81	字坂ノ外	27	10		
4班	81	字李沢道ノ下	36	31		
4班	81	字李沢家ノ後	21			
4班	81	字李沢家ノ後	22			
4班	81	字李沢家ノ後	64	1		
4班	81	字李沢家ノ後	64	2		
4班	81	字李沢家ノ前	1	3		
4班	81	字鉢森平	582	1		
4班	81	字鉢森平	583	1		
4班	81	字鉢森平	584	1		
4班	81	字鉢森平	585	1		
4班	81	字鉢森平	586	1		
4班	81	字鉢森平	587	1		
4班	81	字鉢森平	588	1		
4班	81	字鉢森平	588	4		
4班	81	字鉢森平	589	1		
4班	81	字鉢森平	590	1		
4班	81	字鉢森平	591	1		
4班	85	字沼頭	124			
4班	85	字沼頭	125			
4班	85	字沼頭	126			
4班	85	字沼頭	141			
4班	85	字沼頭	153			
4班	85	字沼頭	154			
4班	85	字沼頭	155			
4班	85	字附田向	135	1		
4班	85	字附田向	136	1		
4班	85	字野崎揚地北	86			
4班	85	字野崎	78	1		
4班	85	字中岫太田嶋	4	1		

地域計画区域 (班)	担い手番号	大字	本番	枝番	孫番	区分
4班	85	字中岫太田嶋	15	1		
4班	85	字中岫太田嶋	26			
4班	85	字中岫長沢下	3	1		
4班	85	字中岫長沢下	14	1		
4班	85	字中岫長沢下	14	5		
4班	85	字中岫花松下	33	1		
4班	85	字中岫番屋	12	1		
4班	85	字中岫村ノ上	118	1		
4班	85	字花松林ノ根	15	1		
4班	85	字花松林ノ根	15	2		
4班	85	字花松林ノ根	15	3		
4班	85	字花松林ノ根	15	4		
4班	85	字花松林ノ根	52	1		
4班	86	字榎林家ノ後	21	1	2	
4班	86	字大渡	105	3		
4班	86	字大渡	106	1		
4班	86	字大渡	109	1		
4班	86	字大渡	113	1		
4班	86	字大渡	114	1		
4班	86	字大渡	115	2		
4班	86	字大渡	147	1		
4班	86	字大渡	156	1		
4班	86	字大渡	274	2		
4班	86	字千刈道ノ下	125			
4班	86	字卒古沢南平	74	1		
4班	86	字沼尻	134			
4班	86	字沼尻	135			
4班	86	字沼尻	136			
4班	86	字沼尻	137			
4班	86	字沼尻	151			
4班	86	字鉢森平	52	1		
4班	86	字鉢森平	53	2		
4班	86	字鉢森平	632			
4班	86	字鉢森平	680	1		
4班	86	字鉢森平	680	2		
4班	86	字榎林前田	121	1		
4班	86	字榎林前田	121	2		
4班	86	字榎林前田	122			

地域計画区域(班)	担い手番号	大字	本番	枝番	孫番	区分
4班	87	字榎林家ノ前	104	3		
4班	87	字榎林家ノ前	106	1	1	
4班	87	字大渡	155	2		
4班	87	字大渡	273	1		
4班	87	字大渡	273	4		
4班	87	字大渡	348			
4班	87	字卒古沢南平	4	30		
4班	87	字卒古沢南平	5	55		
4班	87	字卒古沢南平	5	56		
4班	87	字卒古沢南平	48			
4班	87	字卒古沢南平	49	1		
4班	87	字卒古沢南平	49	2		
4班	87	字卒古沢南平	50			
4班	87	字卒古沢南平	53	1		
4班	87	字卒古沢南平	53	2		
4班	87	字卒古沢南平	55			
4班	87	字卒古沢南平	67	1		
4班	87	字卒古沢南平	67	2		
4班	87	字卒古沢南平	98	3		
4班	87	字卒古沢南平	111	1		
4班	87	字卒古沢南平	111	3		
4班	87	字卒古沢南平	111	4		
4班	87	字卒古沢南平	120	1		
4班	87	字卒古沢南平	120	2		
4班	87	字卒古沢南平	120	3		
4班	87	字卒古沢南平	259	2		
4班	87	字卒古沢南平	260	1		
4班	87	字榎林中田	125			
4班	87	字榎林中田	126			
4班	87	字榎林中田	127			
4班	87	字沼尻	100	1		
4班	87	字沼尻	100	2		
4班	87	字沼尻	101	1		
4班	87	字沼尻	101	2		
4班	87	字沼尻	118			
4班	87	字沼尻	119			
4班	87	字沼尻	123			
4班	87	字沼尻	124			

地域計画区域(班)	担い手番号	大字	本番	枝番	孫番	区分
4班	87	字沼尻	125			
4班	87	字沼尻	191	1		
4班	87	字沼尻	192	1		
4班	87	字沼尻	193	1		
4班	87	字沼尻	193	2		
4班	87	字鉢森平	16	1		
4班	87	字鉢森平	179	152		
4班	87	字鉢森平	179	153		
4班	87	字鉢森平	324	1		
4班	87	字鉢森平	324	2		
4班	87	字榎林前田	125	1		
4班	87	字榎林前田	125	2		
4班	87	字榎林前田	126	1		
4班	87	字榎林前田	127			
4班	87	字榎林前田	128			
4班	87	字榎林前田	129			
4班	87	字榎林前田	130			
4班	87	字榎林前田	139			
4班	87	字附田向	139	1		
4班	87	字附田向	140	1		
4班	87	字附田向	150			
4班	87	字附田向	151			
4班	87	字附田向	155			
4班	87	字附田向	166	1		
4班	87	字附田向	167	1		
4班	87	字附田向	168	1		
4班	87	字附田向	169	1		
4班	87	字附田向	201			
4班	87	字附田向	202			
4班	87	字附田向	224	1		
4班	87	字附田向	224	2		
4班	87	字野崎揚地北	78			
4班	87	字野崎揚地北	80	1		
4班	87	字野崎揚地北	80	2		
4班	87	字野崎揚地北	88			
4班	87	字野崎揚地北	89	1		
4班	87	字野崎境田	54	1		
4班	87	字野崎境田	54	2		

地域計画区域(班)	担い手番号	大字	本番	枝番	孫番	区分
4班	88	字榎林家ノ後	63	2		
4班	88	字榎林家ノ後	110	2		
4班	88	字千刈道ノ下	104	1		
4班	88	字千刈道ノ下	104	2		
4班	88	字千刈道ノ下	105			
4班	88	字千刈道ノ下	106	1		
4班	88	字千刈道ノ下	106	2		
4班	88	字千刈道ノ下	106	3		
4班	88	字卒古沢南平	64	1		
4班	88	字卒古沢南平	64	2		
4班	88	字卒古沢南平	64	3		
4班	88	字卒古沢南平	71	1		
4班	88	字卒古沢南平	71	2		
4班	88	字卒古沢南平	71	3		
4班	88	字卒古沢南平	88	1		
4班	88	字卒古沢南平	88	2		
4班	88	字卒古沢南平	90			
4班	88	字卒古沢南平	106			
4班	88	字卒古沢南平	108	1		
4班	88	字卒古沢南平	108	2		
4班	88	字卒古沢南平	119	3		
4班	88	字卒古沢南平	119	4		
4班	88	字卒古沢南平	222	1		
4班	88	字卒古沢南平	258	1		
4班	88	字卒古沢南平	264	1		
4班	88	字卒古沢南平	264	2		
4班	88	字卒古沢南平	265	1		
4班	88	字卒古沢南平	265	2		
4班	88	字卒古沢南平	266	1		
4班	88	字卒古沢南平	266	2		
4班	88	字沼頭	152			
4班	88	字沼頭	164			
4班	88	字沼頭	165			
4班	88	字沼頭	166			
4班	88	字沼頭	171	1		
4班	88	字沼頭	171	2		
4班	88	字沼頭	171	3		
4班	88	字沼頭	171	4		

地域計画区域(班)	担い手番号	大字	本番	枝番	孫番	区分
4班	88	字沼頭	172			
4班	88	字沼尻	166	1		
4班	88	字鉢森平	280			
4班	88	字鉢森平	288	1		
4班	88	字鉢森平	288	2		
4班	88	字鉢森平	288	5		
4班	88	字鉢森平	288	6		
4班	88	字鉢森平	288	8		
4班	88	字鉢森平	288	11		
4班	88	字鉢森平	293	2		
4班	88	字鉢森平	707	1		
4班	88	字鉢森平	707	2		
4班	88	字榎林前田	131	2		
4班	88	字榎林前田	132			
4班	88	字附田向	153			
4班	90	字大渡	120	2		
4班	90	字大渡	124			
4班	90	字大渡	323			
4班	90	字大渡	324			
4班	90	字大渡	337			
4班	90	字大渡	338			
4班	90	字大渡	339	1		
4班	90	字大渡	339	2		
4班	90	字大渡	340	1		
4班	90	字大渡	340	2		
4班	90	字大渡	365			
4班	90	字大渡	381	1		
4班	90	字大渡	382	1		
4班	90	字大渡	383	1		
4班	90	字千刈道ノ上	109	1		
4班	90	字千刈道ノ上	109	2		
4班	90	字榎林中田	144	1		
4班	90	字榎林中田	144	2		
4班	90	字沼尻	98			
4班	90	字沼尻	112	1		
4班	90	字沼尻	112	2		
4班	90	字沼尻	113	1		
4班	90	字沼尻	113	2		

地域計画区域 (班)	担い手番号	大字	本番	枝番	孫番	区分
4班	90	字沼尻	113	3		
4班	90	字沼尻	138			
4班	90	字沼尻	139			
4班	90	字沼尻	140			
4班	90	字沼尻	148			
4班	90	字沼尻	149			
4班	90	字沼尻	150	1		
4班	90	字沼尻	150	2		
4班	90	字沼尻	150	3		
4班	90	字沼尻	174	3		
4班	90	字沼尻	174	4		
4班	90	字沼尻	175	1		
4班	90	字沼尻	176	1		
4班	90	字鉢森平	144	3	2	
4班	90	字鉢森平	187	56		
4班	90	字鉢森平	187	72		
4班	90	字鉢森平	430	1		
4班	90	字鉢森平	673			
4班	90	字鉢森平	674			
4班	90	字鉢森平	681			
4班	90	字鉢森平	682			
4班	90	字鉢森平	683			
4班	90	字鉢森平	684			
4班	90	字鉢森平	686			
4班	90	字鉢森平	687			
4班	90	字鉢森平	688			
4班	90	字鉢森平	710			
4班	90	字鉢森平	711	1		
4班	90	字鉢森平	711	2		
4班	90	字榎林前田	79			
4班	90	字榎林前田	80	1		
4班	90	字榎林前田	80	2		
4班	90	字榎林前田	81	1		
4班	90	字榎林前田	81	2		
4班	90	字榎林前田	101	1		
4班	90	字榎林前田	102	1		
4班	90	字榎林前田	103	1		
4班	90	字榎林前田	115	1		

地域計画区域(班)	担い手番号	大字	本番	枝番	孫番	区分
4班	90	字榎林前田	118	1		
4班	90	字榎林前田	118	2		
4班	93	字堰添	2			
4班	93	字堰添	28			
4班	93	字堰添	39			
4班	93	字沼頭	159			
4班	93	字野崎境田	51	1		
4班	93	字野崎森ノ下	31	1		
4班	93	字野崎森ノ下	81			
4班	93	字中岫太田嶋	9			
4班	93	字中岫太田嶋	22			
4班	93	字中岫長沢下	99			
4班	93	字中岫花松下	16	3		
4班	93	字中岫花松下	32	1		
4班	93	字中岫東道添	38	2		
4班	93	字中岫東道添	53	7		
4班	95	字堰添	11			
4班	95	字堰添	12			
4班	95	字沼頭	105			
4班	95	字沼頭	106	1		
4班	95	字沼頭	106	2		
4班	95	字野崎境田	28			
4班	95	字野崎境田	36	1		
4班	95	字野崎境田	36	2		
4班	95	字野崎境田	37	1		
4班	95	字野崎境田	37	2		
4班	95	字野崎境田	38	1		
4班	95	字野崎境田	38	2		
4班	95	字野崎	83			
4班	95	字野崎	87	1		
4班	95	字野崎	87	2		
4班	95	字野崎	93			
4班	95	字野崎	94			
4班	95	字中岫太田嶋	14			
4班	95	字中岫太田嶋	16	1		
4班	95	字中岫太田嶋	16	2		
4班	95	字中岫太田嶋	16	3		
4班	95	字中岫太田嶋	16	4		

地域計画区域(班)	担い手番号	大字	本番	枝番	孫番	区分
4班	95	字中岫太田嶋	18	1		
4班	95	字中岫太田嶋	19	1		
4班	95	字中岫太田嶋	19	2		
4班	95	字中岫太田嶋	19	3		
4班	95	字中岫太田嶋	23	1		
4班	95	字中岫太田嶋	23	2		
4班	95	字中岫太田嶋	24			
4班	95	字中岫太田嶋	27	1		
4班	95	字中岫太田嶋	30			
4班	95	字中岫太田嶋	33	1		
4班	95	字中岫長沢下	5	13		
4班	95	字中岫長沢下	42	3		
4班	95	字中岫長沢下	42	21		
4班	95	字中岫長沢下	42	37		
4班	95	字中岫長沢下	42	38		
4班	95	字中岫長沢下	42	84		
4班	95	字中岫花松下	22	1		
4班	95	字中岫花松下	22	2		
4班	95	字中岫番屋	3	2	1	
4班	95	字中岫番屋	3	2	2	
4班	95	字中岫番屋	26	12		
4班	95	字中岫番屋	26	13		
4班	95	字中岫番屋	26	16		
4班	95	字中岫番屋	43	6		
4班	95	字中岫番屋	43	10		
4班	95	字中岫番屋	44	1		
4班	95	字中岫番屋	44	3		
4班	95	字中岫番屋	48			
4班	95	字中岫番屋	49	2		
4班	95	字中岫村ノ上	7	1		
4班	95	字中岫村ノ上	8	3		
4班	95	字中岫村ノ上	8	4		
4班	95	字中岫村ノ上	8	7		
4班	95	字中岫村ノ上	13	7		
4班	95	字中岫村ノ上	13	12		
4班	95	字中岫村ノ上	16			
4班	95	字花松林ノ根	43	5		
4班	96	字堰添	10	5		

地域計画区域(班)	担い手番号	大字	本番	枝番	孫番	区分
4班	96	字沼頭	99			
4班	96	字沼頭	100			
4班	96	字沼頭	101			
4班	96	字沼頭	108			
4班	96	字沼頭	109			
4班	96	字沼頭	110			
4班	96	字附田向	187	1		
4班	96	字附田向	187	2		
4班	96	字附田向	188			
4班	96	字中岫花松下	31	1		
4班	96	字中岫花松下	31	2		
4班	96	字中岫村ノ上	42	1		
4班	96	字中岫村ノ上	42	2		
4班	96	字中岫村ノ上	44	2		
4班	96	字中岫村ノ上	44	3		
4班	96	字中岫村ノ上	47	2		
4班	96	字中岫村ノ上	64			
4班	96	字中岫村ノ上	65			
4班	96	字中岫村ノ上	66			
4班	96	字中岫村ノ上	67			
4班	96	字中岫村ノ上	68			
4班	96	字中岫村ノ上	69			
4班	96	字中岫村ノ上	70			
4班	96	字花松林ノ根	25	2		
4班	96	字花松林ノ根	28	1		
4班	96	字花松林ノ根	37			
4班	96	字花松林ノ根	38	1		
4班	96	字花松林ノ根	40	1		
4班	96	字花松林ノ根	40	2		
4班	96	字花松林ノ根	41	1		
4班	96	字花松林ノ根	42	6		
4班	96	字花松林ノ根	43	3		
4班	96	字花松林ノ根	43	4		
4班	96	字花松林ノ根	48	1		
4班	96	字花松林ノ根	53	2		
4班	96	字花松林ノ根	53	19		
4班	96	字花松林ノ根	53	20		
4班	96	字花松林ノ根	53	21		

地域計画区域 (班)	担い手番号	大字	本番	枝番	孫番	区分
4班	98	字榎林家ノ後	236	1		
4班	98	字榎林家ノ後	237	1		
4班	98	字榎林家ノ後	244			
4班	98	字榎林家ノ後	245			
4班	98	字榎林家ノ前	72			
4班	98	字榎林家ノ前	74			
4班	98	字榎林家ノ前	96	2		
4班	98	字榎林家ノ前	96	3		
4班	98	字大渡	115	3		
4班	98	字大渡	115	5		
4班	98	字大渡	329			
4班	98	字大渡	335			
4班	98	字大渡	336			
4班	98	字大渡	346			
4班	98	字大渡	347			
4班	98	字千刈道ノ上	85			
4班	98	字卒古沢南平	5	49		
4班	98	字卒古沢南平	5	51		
4班	98	字卒古沢南平	59	1		
4班	98	字卒古沢南平	59	2		
4班	98	字卒古沢南平	62	1		
4班	98	字卒古沢南平	62	2		
4班	98	字卒古沢南平	62	3		
4班	98	字卒古沢南平	62	4		
4班	98	字卒古沢南平	65	1		
4班	98	字卒古沢南平	65	2		
4班	98	字卒古沢南平	65	3		
4班	98	字卒古沢南平	115	2		
4班	98	字卒古沢南平	193			
4班	98	字沼頭	120			
4班	98	字沼尻	183			
4班	98	字沼尻	184			
4班	98	字沼尻	185			
4班	98	字沼尻	186			
4班	98	字沼尻	199			
4班	98	字鉢森平	320	1		
4班	98	字鉢森平	635			
4班	98	字鉢森平	637	1		

地域計画区域(班)	担い手番号	大字	本番	枝番	孫番	区分
4班	98	字鉢森平	637	2		
4班	98	字鉢森平	638	1		
4班	98	字鉢森平	638	2		
4班	98	字鉢森平	639			
4班	98	字鉢森平	640	1		
4班	98	字鉢森平	640	2		
4班	98	字鉢森平	649			
4班	98	字鉢森平	650			
4班	98	字鉢森平	651	1		
4班	98	字鉢森平	651	2		
4班	98	字鉢森平	652			
4班	98	字鉢森平	659			
4班	98	字鉢森平	668			
4班	98	字榎林前田	87			
4班	98	字榎林前田	108	1		
4班	98	字榎林前田	110	1		
4班	98	字附田向	124			
4班	107	字野崎樋場	50	1		
4班	107	字中岫花松下	13			
4班	107	字中岫花松下	14			
4班	107	字中岫花松下	16	1		
4班	107	字中岫番屋	31	2	2	
4班	107	字中岫東道添	7	10		
4班	107	字中岫東道添	7	11		
4班	107	字中岫東道添	52	1		
4班	107	字中岫村ノ上	13	3		
4班	107	字中岫村ノ上	13	4		
4班	107	字中岫村ノ上	99			
4班	107	字中岫村ノ上	111			
4班	108	字附田向	203			
4班	108	字野崎森ノ下	28	1		
4班	108	字中岫花松下	7			
4班	108	字中岫花松下	12	1		
4班	108	字中岫花松下	12	2		
4班	108	字中岫花松下	19			
4班	108	字中岫花松下	20	1		
4班	108	字中岫花松下	21	2		
4班	108	字中岫番屋	2	1	1	

地域計画区域(班)	担い手番号	大字	本番	枝番	孫番	区分
4班	108	字中岫番屋	2	1	2	
4班	108	字中岫番屋	2	2	1	
4班	108	字中岫番屋	2	2	2	
4班	108	字中岫番屋	12	2		
4班	108	字中岫番屋	26	9		
4班	108	字中岫番屋	26	19		
4班	108	字中岫東道添	7	3		
4班	108	字中岫東道添	8	1		
4班	108	字中岫村ノ上	29	1		
4班	110	字榎林小川向	274			
4班	110	字坂ノ外	25	3	2	
4班	110	字李沢道ノ下	19	2		
4班	110	字李沢道ノ下	19	3		b
4班	110	字李沢道ノ下	31	10		
4班	110	字李沢道ノ下	31	11		
4班	110	字李沢道ノ下	33	18		
4班	110	字李沢道ノ下	34	39		
4班	110	字李沢道ノ下	34	93		
4班	110	字李沢道ノ下	34	94		
4班	110	字李沢道ノ下	39			
4班	110	字李沢道ノ下	40			
4班	110	字李沢道ノ下	92	1		
4班	110	字李沢道ノ下	92	2		
4班	110	字李沢道ノ下	93			
4班	110	字李沢道ノ下	97	1		
4班	110	字李沢道ノ下	97	2		
4班	110	字李沢道ノ下	97	3		
4班	110	字李沢道ノ下	102	1		
4班	110	字李沢道ノ下	102	2		
4班	110	字李沢道ノ下	102	3		
4班	110	字李沢道ノ下	136	1		
4班	110	字李沢道ノ下	140			
4班	110	字李沢道ノ下	142	1		
4班	110	字李沢道ノ下	214			
4班	110	字柴館道ノ下	107			
4班	110	字李沢家ノ前	39	9		
4班	110	字李沢家ノ前	39	45		
4班	111	字ニッ森家ノ後	145			

地域計画区域 (班)	担い手番号	大字	本番	枝番	孫番	区分
4班	111	字ニッ森家ノ後	151			
4班	112	字中岫太田嶋	37			
4班	112	字中岫花松下	17			
4班	112	字中岫番屋	8	1	2	
4班	112	字中岫村ノ上	114			
4班	112	字中岫村ノ上	115	2		
4班	112	字中岫村ノ上	116			
4班	115	字姥沢	21			
4班	115	字姥沢	47	13		
4班	115	字上田坪	15	48		
4班	115	字上田坪	15	50		
4班	115	字上田坪	15	51		
4班	115	字上田坪	15	52		
4班	115	字上田坪	51	2		
4班	115	字上田坪	68	1		
4班	115	字榎林小川向	71			
4班	115	字榎林小川向	110			
4班	115	字榎林小川向	116			
4班	115	字榎林小川向	122	2		
4班	115	字榎林小川向	131			
4班	115	字榎林小川向	144	1		
4班	115	字榎林小川向	148	8		
4班	115	字榎林小川向	149			
4班	115	字榎林小川向	213			
4班	115	字榎林小川向	214			
4班	115	字榎林小川向	240			
4班	115	字坂ノ外	28	1		
4班	115	字坂ノ外	28	8		
4班	115	字下田坪	2			
4班	115	字下田坪	3	1		
4班	115	字下田坪	24			
4班	115	字下田坪	27			
4班	115	字下田坪	48	3		
4班	115	字下田坪	61			
4班	117	字榎林小川向	156			
4班	117	字榎林小川向	236			
4班	117	字坂ノ外	27	1		
4班	117	字坂ノ外	27	19		

地域計画区域(班)	担い手番号	大字	本番	枝番	孫番	区分
4班	117	字李沢道ノ下	34	3		
4班	117	字李沢道ノ下	34	4		
4班	117	字李沢道ノ下	34	9		
4班	117	字李沢道ノ下	34	10		
4班	117	字李沢道ノ下	34	23		
4班	117	字李沢道ノ下	34	27		
4班	117	字李沢道ノ下	34	28		
4班	117	字李沢道ノ下	34	29		
4班	117	字李沢道ノ下	34	30		
4班	117	字李沢道ノ下	34	31		
4班	117	字李沢道ノ下	34	32		
4班	117	字李沢道ノ下	34	33		
4班	117	字李沢道ノ下	34	34		
4班	117	字李沢道ノ下	34	35		
4班	117	字李沢道ノ下	34	36		
4班	117	字李沢道ノ下	34	37		
4班	117	字李沢道ノ下	34	38		
4班	117	字李沢道ノ下	34	56		
4班	117	字李沢道ノ下	34	57		
4班	117	字李沢道ノ下	34	59		
4班	117	字李沢道ノ下	34	64		
4班	117	字李沢道ノ下	34	66		
4班	117	字李沢道ノ下	34	70		
4班	117	字李沢道ノ下	34	72		
4班	117	字李沢道ノ下	35	3		
4班	117	字李沢道ノ下	35	4		
4班	117	字李沢道ノ下	35	5		
4班	117	字李沢道ノ下	36	14		
4班	117	字李沢道ノ下	36	15		
4班	117	字李沢道ノ下	119			
4班	117	字李沢道ノ下	122	1		
4班	117	字李沢道ノ下	122	2		
4班	117	字李沢道ノ下	126			
4班	117	字李沢道ノ下	128			
4班	117	字李沢道ノ下	134			
4班	117	字李沢道ノ下	151	3		
4班	117	字李沢道ノ下	154			
4班	117	字李沢道ノ下	155	1		

地域計画区域(班)	担い手番号	大字	本番	枝番	孫番	区分
4班	117	字李沢道ノ下	155	2		
4班	117	字李沢道ノ下	155	3		
4班	117	字李沢道ノ下	156	1		
4班	117	字李沢道ノ下	156	2		
4班	117	字李沢道ノ下	156	3		
4班	117	字李沢道ノ下	157	1		
4班	117	字李沢道ノ下	157	2		
4班	117	字李沢道ノ下	157	3		
4班	117	字李沢道ノ下	159	1		
4班	117	字李沢道ノ下	159	2		
4班	117	字李沢道ノ下	159	3		
4班	117	字李沢道ノ下	160	1		
4班	117	字李沢道ノ下	160	2		
4班	117	字李沢道ノ下	160	3		
4班	117	字李沢道ノ下	161			
4班	117	字李沢道ノ下	186	3		
4班	117	字柴館道ノ下	35	1		
4班	117	字柴館道ノ下	36			
4班	117	字下田坪	151	1		
4班	117	字下田坪	152			
4班	117	字下田坪	153			
4班	117	字下田坪	160	1		
4班	117	字李沢家ノ後	5	1		
4班	117	字李沢家ノ後	11	2		
4班	117	字李沢家ノ後	19	1		
4班	117	字李沢家ノ後	59			
4班	117	字李沢家ノ前	1	1		
4班	117	字李沢家ノ前	41	1		
4班	118	字貝塚家ノ前	9	1		
4班	118	字貝塚家ノ前	35	1	2	
4班	118	字貝塚家ノ前	40	2		
4班	118	字榎林小川向	239			
4班	118	字李沢道ノ下	79			
4班	118	字柴館道ノ下	66			
4班	118	字柴館道ノ下	84	1		
4班	118	字鉢森平	553			
4班	118	字鉢森平	562			
4班	118	字ニッ森家ノ後	161			

地域計画区域(班)	担い手番号	大字	本番	枝番	孫番	区分
4班	118	字ニッ森家ノ後	162			
4班	118	字ニッ森家ノ後	163			
4班	118	字ニッ森家ノ後	164			
4班	118	字ニッ森家ノ後	205			
4班	118	字ニッ森家ノ後	212	1		
4班	118	字ニッ森家ノ後	212	2		
4班	118	字ニッ森家ノ後	213			
4班	118	字ニッ森家ノ後	214			
4班	118	字堰合	2			
4班	118	字堰合	6			
4班	123	字姥沢	22			
4班	123	字姥沢	23			
4班	123	字姥沢	24			
4班	123	字姥沢	47	20		
4班	123	字上田坪	71			
4班	123	字上田坪	101			
4班	123	字上田坪	104	1		
4班	123	字上田坪	106			
4班	123	字上田坪	107	1		
4班	123	字上田坪	108	1		
4班	123	字上田坪	109			
4班	123	字上田坪	110			
4班	123	字上田坪	112			
4班	123	字上田坪	113			
4班	123	字上田坪	125			
4班	123	字上田坪	126			
4班	123	字上田坪	136			
4班	123	字上田坪	138			
4班	123	字上田坪	139			
4班	123	字上田坪	140			
4班	123	字上田坪	141			
4班	123	字上田坪	142	1		
4班	123	字上田坪	143			
4班	123	字上田坪	144			
4班	123	字上田坪	145			
4班	123	字上田坪	146	1		
4班	123	字上田坪	147	1		
4班	123	字上田坪	148			

地域計画区域 (班)	担い手番号	大字	本番	枝番	孫番	区分
4班	123	字上田坪	153			
4班	123	字上田坪	154			
4班	123	字上田坪	155	2		
4班	123	字上田坪	161	3		
4班	123	字上田坪	167	1		
4班	123	字上田坪	168	1		
4班	123	字上田坪	169	1		
4班	123	字上田坪	172	1		
4班	123	字上田坪	173	1		
4班	123	字上田坪	174	1		
4班	123	字上田坪	175	1		
4班	123	字上田坪	176	1		
4班	123	字上田坪	177			
4班	123	字上田坪	180			
4班	123	字榎林小川向	48	1		
4班	123	字榎林小川向	48	2		
4班	123	字榎林小川向	48	3		
4班	123	字榎林小川向	53	1		
4班	123	字榎林小川向	53	2		
4班	123	字榎林小川向	63			
4班	123	字榎林小川向	80	1		
4班	123	字榎林小川向	80	2		
4班	123	字榎林小川向	95			
4班	123	字榎林小川向	104			
4班	123	字榎林小川向	130			
4班	123	字下田坪	8	1		
4班	123	字下田坪	9	1		
4班	123	字下田坪	9	2		
4班	123	字下田坪	18	1		
4班	123	字下田坪	18	2		
4班	123	字下田坪	18	3		
4班	123	字下田坪	19	3		
4班	123	字下田坪	19	4		
4班	123	字下田坪	19	5		
4班	123	字下田坪	52	1		
4班	123	字下田坪	71	1		
4班	123	字下田坪	71	2		
4班	123	字下田坪	73	1		

地域計画区域 (班)	担い手番号	大字	本番	枝番	孫番	区分
4班	123	字下田坪	73	2		
4班	123	字下田坪	74	1		
4班	123	字下田坪	74	2		
4班	123	字下田坪	74	6		
4班	123	字下田坪	76	8		
4班	123	字下田坪	76	21		
4班	123	字下田坪	94	1		
4班	123	字下田坪	95	1		
4班	123	字下田坪	146	1		
4班	123	字下田坪	147			
4班	123	字下田坪	148			
4班	123	字下田坪	150	1		
4班	123	字下田坪	150	2		
4班	123	字榎林古屋敷	22			
4班	123	字榎林古屋敷	23			
4班	123	字榎林古屋敷	38	4		
4班	125	字榎林小川向	277			
4班	125	字榎林小川向	278			
4班	125	字榎林小川向	279			
4班	125	字坂ノ外	27	13		
4班	125	字坂ノ外	27	14		
4班	125	字李沢道ノ下	34	17		
4班	125	字李沢道ノ下	34	19		
4班	125	字李沢道ノ下	36	37		
4班	125	字柴館道ノ下	85			
4班	125	字柴館道ノ下	86			
4班	125	字柴館道ノ下	87			
4班	125	字柴館道ノ下	96			
4班	125	字李沢家ノ後	16	2		
4班	125	字李沢家ノ後	16	4		
4班	125	字李沢家ノ後	16	5		
4班	125	字李沢家ノ後	16	6		
4班	125	字李沢家ノ後	26	1	1	
4班	125	字李沢家ノ後	26	1	2	
4班	125	字李沢家ノ後	28	1		
4班	125	字李沢家ノ後	29			
4班	125	字李沢家ノ後	38			
4班	125	字李沢家ノ前	8	1		

地域計画区域(班)	担い手番号	大字	本番	枝番	孫番	区分
4班	125	字李沢家ノ前	14	5		
4班	125	字李沢家ノ前	39	6		
4班	128	字貝塚家ノ前	28	1		
4班	128	字貝塚家ノ前	29	1		
4班	128	字貝塚家ノ前	79	4		
4班	128	字榎林小川向	257	1		
4班	128	字坂ノ外	19	1		
4班	128	字坂ノ外	23	1		
4班	128	字坂ノ外	27	12		
4班	128	字李沢道ノ下	24	1		
4班	128	字柴館道ノ下	6			
4班	128	字柴館道ノ下	82			
4班	128	字柴館道ノ下	153	1		
4班	128	字柴館道ノ下	153	2		
4班	128	字李沢家ノ前	2	1		
4班	128	字李沢家ノ前	3	4		
4班	128	字李沢家ノ前	31			
4班	128	字李沢家ノ前	34			
4班	128	字李沢家ノ前	35	1		
4班	128	字李沢家ノ前	39	12		
4班	128	字李沢家ノ前	39	29		
4班	129	字姥沢	27	1		
4班	129	字姥沢	47	14		
4班	129	字姥沢	47	15		
4班	129	字姥沢	47	23		
4班	129	字姥沢	47	48		
4班	129	字姥沢	47	50		
4班	129	字姥沢	47	51		
4班	129	字上田坪	237			
4班	129	字上田坪	238			
4班	129	字上田坪	239			
4班	129	字上田坪	240			
4班	129	字上田坪	241			
4班	129	字上田坪	242			
4班	129	字上田坪	243			
4班	129	字上田坪	244			
4班	129	字榎林小川向	45	1		
4班	129	字榎林小川向	45	3		

地域計画区域(班)	担い手番号	大字	本番	枝番	孫番	区分
4班	129	字榎林小川向	45	4		
4班	129	字榎林小川向	45	5		
4班	129	字榎林小川向	45	6		
4班	129	字榎林小川向	54	1		
4班	129	字榎林小川向	54	2		
4班	129	字榎林小川向	54	3		
4班	129	字榎林小川向	127			
4班	129	字榎林小川向	193			
4班	129	字下田坪	13	1		
4班	129	字下田坪	53	2		
4班	129	字下田坪	54	2	1	
4班	129	字下田坪	54	2	2	
4班	129	字下田坪	55	1	1	
4班	129	字下田坪	55	1	2	
4班	129	字下田坪	76	58		
4班	129	字下田坪	76	59		
4班	129	字下田坪	76	61		
4班	129	字下田坪	77	1		
4班	129	字下田坪	90			
4班	129	字下田坪	91			
4班	129	字下田坪	96	1		
4班	129	字下田坪	97	1		
4班	129	字榎林古屋敷	30			
4班	129	字榎林古屋敷	37	1		
4班	133	字千刈道ノ下	109	1		
4班	133	字千刈道ノ下	109	2		
4班	133	字千刈道ノ下	110	1		
4班	133	字卒古沢南平	38	1		
4班	133	字卒古沢南平	38	2		
4班	133	字卒古沢南平	41			
4班	133	字卒古沢南平	73	1		
4班	133	字卒古沢南平	73	2		
4班	133	字卒古沢南平	76	1		
4班	133	字卒古沢南平	76	2		
4班	133	字卒古沢南平	89	1		
4班	133	字卒古沢南平	94	1		
4班	133	字卒古沢南平	94	2		
4班	133	字卒古沢南平	95			

地域計画区域(班)	担い手番号	大字	本番	枝番	孫番	区分
4班	133	字卒古沢南平	121	1		
4班	133	字卒古沢南平	121	2		
4班	133	字卒古沢南平	263	1		
4班	133	字卒古沢南平	263	2		
4班	133	字卒古沢南平	263	3		
4班	133	字卒古沢南平	267	1		
4班	133	字卒古沢南平	267	2		
4班	133	字卒古沢南平	268	1		
4班	133	字卒古沢南平	268	2		
4班	133	字附田家ノ前	2	1		
4班	133	字附田家ノ前	2	3		
4班	133	字附田家ノ前	3	1		
4班	133	字附田向	120			
4班	133	字附田向	122	1		
4班	133	字附田向	123	1		
4班	133	字附田向	123	2		
4班	133	字附田向	134	1		
4班	133	字附田向	142	1		
4班	133	字附田向	143	1		
4班	133	字附田向	144			
4班	133	字附田向	145			
4班	133	字附田向	146			
4班	133	字附田川目	3	1		
4班	133	字野崎揚地北	94			
4班	133	字野崎揚地北	99			
4班	138	字寺沢前	18	1		b
4班	138	字寺沢前	19	23		
4班	138	字寺沢前	19	25		
4班	138	字寺沢前	19	26		
4班	138	字寺沢前	19	27		
4班	138	字寺沢前	22	1		a
4班	138	字寺沢前	26	1		
4班	138	字寺沢前	34	1		
4班	138	字寺沢前	38	1		
4班	138	字寺沢前	40	6		
4班	138	字寺沢前	40	7		
4班	138	字寺沢前	45	1		
4班	138	字寺沢前	51	1		

地域計画区域 (班)	担い手番号	大字	本番	枝番	孫番	区分
4班	138	字寺沢前	51	2		
4班	138	字寺沢前	61	1		
4班	138	字寺沢前	61	5		
4班	138	字寺沢前	61	7		
4班	138	字寺沢前	61	10		
4班	138	字寺沢前	61	11		
4班	138	字寺沢前	61	12		
4班	138	字寺沢前	61	13		
4班	138	字寺沢前	61	14		
4班	138	字寺沢前	86	1		
4班	138	字寺沢前	91	1		
4班	138	字寺沢前	91	2		
4班	138	字寺沢前	102	1		
4班	138	字寺沢前	102	3		
4班	138	字寺沢前	102	4		
4班	138	字寺沢前	102	5		
4班	138	字寺沢前	102	7		
4班	138	字寺沢前	105	1		
4班	138	字寺沢前	105	2		
4班	138	字寺沢前	105	3		
4班	138	字寺沢前	105	4		
4班	138	字寺沢前	105	5		
4班	138	字寺沢前	105	6		
4班	138	字寺沢前	108	1		
4班	138	字寺沢前	108	2		
4班	138	字寺沢前	108	3		
4班	138	字寺沢前	110	1		
4班	138	字寺沢前	110	2		
4班	138	字寺沢前	110	3		
4班	138	字寺沢前	111	1		
4班	138	字寺沢前	111	2		
4班	138	字寺沢前	135	1		
4班	138	字寺沢前	135	2		
4班	138	字寺沢前	139	1		
4班	138	字榎林家ノ前	92	1		
4班	138	字榎林家ノ前	93			
4班	138	字皂	1	2		b
4班	138	字卒古沢南平	14	1		

地域計画区域(班)	担い手番号	大字	本番	枝番	孫番	区分
4班	138	字卒古沢南平	14	2		
4班	138	字卒古沢南平	14	3		
4班	138	字卒古沢南平	14	4		
4班	138	字卒古沢南平	14	5		
4班	138	字卒古沢南平	14	7		
4班	138	字卒古沢南平	14	8		
4班	138	字卒古沢南平	14	9		
4班	138	字卒古沢南平	32	1		
4班	138	字卒古沢南平	32	2		
4班	138	字卒古沢南平	32	3		
4班	138	字卒古沢南平	32	4		
4班	138	字卒古沢南平	32	5		
4班	138	字卒古沢南平	32	6		
4班	138	字卒古沢南平	122	1		
4班	138	字卒古沢南平	122	2		
4班	138	字卒古沢南平	183	1		
4班	138	字卒古沢南平	183	2		
4班	138	字卒古沢南平	183	3		
4班	138	字卒古沢南平	183	4		
4班	138	字卒古沢南平	273	2		
4班	138	字鉢森平	698			
4班	138	字附田家ノ前	15	2		
4班	138	字塚長根	84	3	2	
4班	138	字塚長根	84	15		
4班	138	字塚長根	84	21		
4班	138	字附田向	213			
4班	138	字附田向	214			
4班	138	字附田向	215			
4班	138	字附田川目	44	1		
4班	138	字附田川目	55	1		
4班	138	字附田川目	55	3		
4班	138	字附田川目	57	1		
4班	138	字附田川目	58	1		
4班	138	字二ッ森家ノ後	209			
4班	138	字二ッ森家ノ後	231			
4班	138	字二ッ森家ノ後	235			
4班	138	字二ッ森家ノ後	236			
4班	138	字二ッ森家ノ後	240			

地域計画区域 (班)	担い手番号	大字	本番	枝番	孫番	区分
4班	138	字ニッ森家ノ後	241			
4班	138	字ニッ森家ノ後	242			
4班	138	字ニッ森家ノ後	243			
4班	138	字野崎揚地北	96			
4班	138	字野崎揚地北	109	1		
4班	138	字野崎揚地北	110			
4班	138	字野崎揚地北	111	1		
4班	138	字野崎境田	22	1		
4班	138	字野崎境田	32	1		
4班	138	字野崎境田	34			
4班	138	字野崎境田	39	1		
4班	138	字野崎境田	39	2		
4班	138	字野崎境田	39	3		
4班	138	字野崎境田	40	1		
4班	138	字野崎境田	42			
4班	138	字野崎境田	56			
4班	138	字野崎境田	57	1		
4班	138	字野崎境田	57	2		
4班	138	字野崎境田	57	3		
4班	138	字野崎境田	57	4		
4班	138	字野崎境田	58			
4班	138	字野崎境田	78	4		
4班	138	字野崎	67	1		
4班	138	字野崎樋場	20	1		
4班	138	字野崎樋場	20	2		
4班	138	字野崎樋場	21	1		
4班	138	字野崎樋場	21	2		
4班	138	字野崎樋場	21	3		
4班	138	字野崎樋場	23	1		
4班	138	字野崎樋場	31	1		
4班	138	字野崎樋場	36	2		
4班	138	字野崎樋場	36	3		
4班	138	字野崎樋場	37	1		
4班	138	字野崎樋場	86	1		
4班	138	字野崎樋場	86	2		
4班	138	字野崎樋場	86	3		
4班	138	字野崎樋場	86	4		
4班	138	字野崎樋場	87	1		

地域計画区域 (班)	担い手番号	大字	本番	枝番	孫番	区分
4班	138	字野崎樋場	87	2		
4班	138	字中岫番屋	26	2		
4班	138	字中岫番屋	26	21		
4班	138	字中岫番屋	27	2		
4班	138	字中岫番屋	43	4		
4班	138	字中岫番屋	43	12		
4班	138	字中岫村ノ上	12	1		
4班	138	字中岫村ノ上	18	1		
4班	138	字中岫村ノ上	27	4		
4班	138	字中岫村ノ上	27	6		
4班	139	字中岫東道添	29	4		
4班	139	字野崎森ノ下	84	1		
4班	139	字野崎森ノ下	120	1		
4班	139	字中岫長沢下	79	1		
4班	139	字中岫長沢下	82	1		
4班	139	字中岫長沢下	85	2		
4班	139	字中岫長沢下	85	9		
4班	139	字中岫長沢下	86			
4班	139	字中岫花松下	3	3		
4班	139	字中岫花松下	6			
4班	139	字中岫花松下	21	1		
4班	139	字中岫花松下	23	1		
4班	139	字中岫花松下	24			
4班	139	字中岫花松下	25			
4班	139	字中岫花松下	26			
4班	139	字中岫番屋	26	5		
4班	139	字中岫番屋	47	1		
4班	139	字中岫番屋	47	2		
4班	139	字中岫東道添	21	1	1	
4班	139	字中岫東道添	21	1	2	
4班	140	字卒古沢南平	13	1		
4班	140	字卒古沢南平	13	2		
4班	140	字卒古沢南平	13	3		
4班	140	字卒古沢南平	13	4		
4班	140	字卒古沢南平	46	3		
4班	140	字卒古沢南平	72	1		
4班	140	字卒古沢南平	72	2		
4班	140	字卒古沢南平	72	3		

地域計画区域 (班)	担い手番号	大字	本番	枝番	孫番	区分
4班	140	字卒古沢南平	72	4		
4班	140	字卒古沢南平	143			
4班	140	字卒古沢南平	176	17		
4班	140	字鉢森平	187	16		
4班	143	字地藏堂	4	1	2	
4班	143	字沼尻	115			
4班	143	字沼尻	116			
4班	143	字沼尻	117	1		
4班	143	字沼尻	117	2		
4班	143	字附田向	74	4		
4班	148	字榎林家ノ前	94	1		
4班	148	字榎林家ノ前	108			
4班	148	字榎林家ノ前	109			
4班	148	字榎林家ノ前	111	1		
4班	148	字榎林家ノ前	119	1		
4班	148	字大渡	278	1		
4班	148	字大渡	278	2		
4班	148	字大渡	278	3		
4班	148	字大渡	285			
4班	148	字大渡	286			
4班	148	字大渡	287	1		
4班	148	字大渡	287	2		
4班	148	字大渡	287	3		
4班	148	字大渡	287	4		
4班	148	字大渡	287	5		
4班	148	字大渡	287	6		
4班	148	字大渡	320			
4班	148	字卒古沢南平	66	1		
4班	148	字卒古沢南平	66	2		
4班	148	字卒古沢南平	66	3		
4班	148	字卒古沢南平	109	1		
4班	148	字卒古沢南平	109	2		
4班	148	字卒古沢南平	109	3		
4班	148	字地藏堂	43			
4班	148	字榎林中田	16	2		
4班	148	字榎林中田	106			
4班	148	字榎林中田	107			
4班	148	字榎林中田	108			

地域計画区域 (班)	担い手番号	大字	本番	枝番	孫番	区分
4班	148	字榎林中田	109	1		
4班	148	字榎林中田	109	2		
4班	148	字榎林中田	119			
4班	148	字榎林中田	120			
4班	148	字榎林中田	139	1		
4班	148	字榎林中田	140	1		
4班	148	字榎林中田	160			
4班	148	字榎林中田	161			
4班	148	字榎林中田	162			
4班	148	字榎林中田	164			
4班	148	字沼頭	113			
4班	148	字沼頭	114			
4班	148	字沼頭	115			
4班	148	字沼尻	106	1		
4班	148	字沼尻	106	2		
4班	148	字沼尻	120			
4班	148	字沼尻	157			
4班	148	字沼尻	158			
4班	148	字沼尻	159			
4班	148	字沼尻	177	1		
4班	148	字沼尻	177	2		
4班	148	字沼尻	177	3		
4班	148	字沼尻	178	1		
4班	148	字沼尻	178	2		
4班	148	字沼尻	190			
4班	148	字夷堂	1	1		
4班	148	字夷堂	3			
4班	148	字夷堂	4	1		
4班	148	字夷堂	4	2		
4班	148	字夷堂	4	3		
4班	148	字夷堂	5			
4班	148	字夷堂	6			
4班	148	字夷堂	12	2		
4班	148	字夷堂	17	2		
4班	154	字李沢道ノ下	28			
4班	154	字李沢道ノ下	29	1		
4班	154	字李沢道ノ下	36	4		
4班	154	字李沢道ノ下	36	66		

地域計画区域(班)	担い手番号	大字	本番	枝番	孫番	区分
4班	154	字李沢道ノ下	43			
4班	154	字李沢道ノ下	55			
4班	154	字李沢道ノ下	56			
4班	154	字李沢道ノ下	57			
4班	154	字柴館道ノ下	9	43		
4班	154	字柴館道ノ下	9	79		
4班	154	字柴館道ノ下	9	81		
4班	154	字柴館道ノ下	9	83		
4班	154	字柴館道ノ下	112	1		
4班	154	字柴館道ノ下	112	4		
4班	154	字柴館道ノ下	118	1		
4班	154	字柴館道ノ下	118	2		
4班	154	字柴館道ノ下	118	3		
4班	154	字柴館道ノ下	120	1		
4班	154	字柴館道ノ下	120	2		
4班	154	字柴館道ノ下	120	3		
4班	154	字柴館道ノ下	137			
4班	154	字柴館道ノ下	138			
4班	154	字柴館道ノ下	139			
4班	154	字柴館道ノ下	145			
4班	154	字柴館道ノ下	146			
4班	154	字李沢家ノ前	40	10		
4班	154	字李沢家ノ前	40	36	2	
4班	156	字榎林家ノ後	157			
4班	156	字大渡	375			
4班	156	字大渡	376	1		
4班	156	字卒古沢南平	18	1		
4班	156	字卒古沢南平	19	4		
4班	156	字卒古沢南平	20	6		
4班	156	字卒古沢南平	30	1		
4班	156	字卒古沢南平	30	2		
4班	156	字卒古沢南平	30	3		
4班	156	字卒古沢南平	30	4		
4班	156	字卒古沢南平	30	5		
4班	156	字卒古沢南平	30	6		
4班	156	字卒古沢南平	30	7		
4班	156	字卒古沢南平	54	1		
4班	156	字卒古沢南平	54	2		

地域計画区域 (班)	担い手番号	大字	本番	枝番	孫番	区分
4班	156	字卒古沢南平	80	1		
4班	156	字卒古沢南平	80	2		
4班	156	字卒古沢南平	80	3		
4班	156	字卒古沢南平	80	4		
4班	156	字卒古沢南平	270	1		
4班	156	字榎林中田	112			
4班	156	字榎林中田	124			
4班	156	字沼尻	196	1		
4班	156	字鉢森平	181	258		
4班	156	字鉢森平	181	259		
4班	160	字李沢家ノ後	12	1		
4班	160	字地藏堂	29	1		
4班	160	字地藏堂	29	4		
4班	160	字地藏堂	32	1		
4班	160	字地藏堂	32	3		
4班	160	字地藏堂	33			
4班	160	字地藏堂	34	2		
4班	161	字寺沢前	73	11		
4班	161	字榎林家ノ後	143	3		
4班	161	字榎林家ノ後	235			
4班	161	字榎林家ノ後	239	1		
4班	161	字榎林家ノ前	118	2		
4班	161	字大渡	294			
4班	161	字大渡	341	2		
4班	161	字大渡	341	3		
4班	161	字大渡	366	1		
4班	161	字大渡	366	2		
4班	161	字大渡	367			
4班	161	字卒古沢南平	5	48		
4班	161	字卒古沢南平	61			
4班	161	字卒古沢南平	272	1		
4班	161	字卒古沢南平	272	2		
4班	161	字榎林中田	142	1		
4班	161	字榎林中田	142	2		
4班	161	字榎林中田	143	1		
4班	161	字榎林中田	143	2		
4班	161	字鉢森平	187	41		
4班	161	字夷堂	10			

地域計画区域 (班)	担い手番号	大字	本番	枝番	孫番	区分
4班	161	字夷堂	14	1		
4班	161	字附田向	156			
4班	161	字附田向	157	1		
4班	161	字附田向	182			
4班	162	字寺沢前	19	44		
4班	162	字寺沢前	59	1		
4班	162	字寺沢前	59	2		
4班	162	字寺沢前	65	4		
4班	162	字寺沢前	65	5		
4班	162	字寺沢前	73	31		
4班	162	字寺沢前	73	88		
4班	162	字寺沢前	73	159		
4班	162	字沼頭	129			
4班	162	字野崎樋場	73	2		
4班	162	字野崎樋場	74			
4班	162	字中岫長沢下	5	32		
4班	162	字中岫長沢下	42	1		
4班	162	字中岫長沢下	42	4		
4班	162	字中岫長沢下	42	9		
4班	162	字中岫長沢下	42	10		
4班	162	字中岫長沢下	42	11		
4班	162	字中岫長沢下	42	13		
4班	162	字中岫長沢下	42	15		
4班	162	字中岫長沢下	42	16		
4班	162	字中岫長沢下	42	19		
4班	162	字中岫長沢下	42	20		
4班	162	字中岫長沢下	42	24		
4班	162	字中岫長沢下	42	25		
4班	162	字中岫長沢下	42	33		
4班	162	字中岫長沢下	42	34		
4班	162	字中岫長沢下	42	35		
4班	162	字中岫長沢下	42	36		
4班	162	字中岫長沢下	42	41		
4班	162	字中岫長沢下	42	42		
4班	162	字中岫長沢下	42	43		
4班	162	字中岫長沢下	42	44		
4班	162	字中岫長沢下	42	45		
4班	162	字中岫長沢下	42	72		

地域計画区域(班)	担い手番号	大字	本番	枝番	孫番	区分
4班	162	字中岫長沢下	42	75		
4班	162	字中岫長沢下	42	78		
4班	162	字中岫長沢下	42	79		
4班	162	字中岫長沢下	42	80		
4班	162	字中岫長沢下	42	81		
4班	162	字中岫長沢下	42	82		
4班	162	字中岫長沢下	42	83		
4班	162	字中岫村ノ上	3	1		
4班	162	字中岫村ノ上	5	1		
4班	162	字中岫村ノ上	6	1		
4班	162	字中岫村ノ上	8	1		
4班	162	字中岫村ノ上	8	9		
4班	162	字中岫村ノ上	8	11		
4班	162	字中岫村ノ上	8	16		
4班	162	字中岫村ノ上	20	3		
4班	162	字中岫村ノ上	34	1		
4班	164	字鉢森平	540	1		
4班	164	字鉢森平	540	2		
4班	164	字ニッ森家ノ後	140			
4班	164	字ニッ森家ノ後	141			
4班	164	字ニッ森家ノ後	142			
4班	164	字ニッ森家ノ後	158			
4班	164	字ニッ森家ノ後	222			
4班	164	字ニッ森家ノ後	223			
4班	164	字ニッ森家ノ後	224	1		
4班	164	字ニッ森家ノ後	224	2		
4班	164	字ニッ森家ノ後	224	3		
4班	164	字ニッ森家ノ後	225	2		
4班	164	字ニッ森家ノ後	225	3		
4班	164	字ニッ森家ノ下	123	1		
4班	164	字ニッ森家ノ下	221	1		
4班	164	字ニッ森家ノ下	223			
4班	164	字ニッ森家ノ下	224			
4班	164	字ニッ森家ノ下	229			
4班	164	字ニッ森家ノ下	230			
4班	164	字ニッ森家ノ下	231			
4班	166	字寺沢前	73	1		
4班	166	字寺沢前	73	2		

地域計画区域(班)	担い手番号	大字	本番	枝番	孫番	区分
4班	166	字寺沢前	73	17		
4班	166	字寺沢前	73	35		
4班	166	字寺沢前	73	38		
4班	166	字寺沢前	73	174		
4班	166	字寺沢前	104	1		
4班	166	字寺沢前	104	2		
4班	166	字寺沢前	104	3		
4班	166	字寺沢前	104	4		
4班	166	字寺沢前	106	1		
4班	166	字寺沢前	106	2		
4班	166	字寺沢前	106	3		
4班	166	字皂	19			
4班	166	字皂	23	1		
4班	166	字皂	24	1		
4班	166	字附田川目	23	1		
4班	166	字附田川目	37	1		
4班	166	字附田川目	60	1		
4班	166	字附田川目	76			
4班	166	字附田川目	86	1		
4班	166	字附田川目	86	2		
4班	166	字附田川目	86	3		
4班	166	字野崎森ノ下	109			
4班	166	字中岫東道添	16	2		
4班	166	字中岫東道添	26	1		a
4班	166	字中岫東道添	41	8		
4班	167	字榎林家ノ前	31			
4班	167	字大渡	291			
4班	167	字千刈道ノ上	83			
4班	167	字千刈道ノ上	84			
4班	167	字卒古沢南平	84	1		
4班	167	字卒古沢南平	84	2		
4班	167	字地藏堂	51	3		
4班	167	字榎林中田	129	1		
4班	167	字榎林中田	130	1		
4班	167	字榎林中田	131	1		
4班	167	字榎林中田	131	2		
4班	167	字榎林中田	132			
4班	167	字榎林中田	141	1		

地域計画区域(班)	担い手番号	大字	本番	枝番	孫番	区分
4班	167	字榎林中田	141	2		
4班	167	字鉢森平	181	40		
4班	167	字鉢森平	181	284		
4班	167	字鉢森平	617			
4班	167	字鉢森平	628			
4班	167	字鉢森平	633			
4班	167	字附田向	119	1		
4班	167	字附田向	132	1		
4班	167	字附田向	133	1		
4班	167	字附田向川目	31	5		
4班	169	字寺沢前	84	1		
4班	169	字夷堂	77	4		
4班	169	字卒古沢南平	93			
4班	169	字卒古沢南平	153			
4班	169	字鉢森平	179	169		
4班	169	字鉢森平	179	170		
4班	169	字鉢森平	179	171		
4班	169	字鉢森平	179	172		
4班	169	字鉢森平	179	182		
4班	169	字鉢森平	179	195		
4班	169	字夷堂	34	1		
4班	169	字夷堂	35	1		
4班	169	字夷堂	53	4		
4班	169	字夷堂	65			
4班	169	字夷堂	71		2	
4班	169	字夷堂	72	1		
4班	169	字野崎揚地北	63	1		
4班	169	字野崎揚地北	63	3		
4班	169	字野崎揚地北	64	1		
4班	169	字野崎揚地北	64	3		
4班	169	字野崎揚地北	66	1		
4班	169	字野崎揚地北	67	1		
4班	171	字卒古沢南平	60			
4班	172	字堰添	17			
4班	172	字堰添	18			
4班	172	字堰添	42			
4班	172	字堰添	43			
4班	172	字堰添	44			

地域計画区域(班)	担い手番号	大字	本番	枝番	孫番	区分
4班	172	字堰添	45			
4班	172	字沼頭	143			
4班	172	字沼頭	144			
4班	172	字沼頭	145			
4班	172	字沼頭	146	1		
4班	172	字沼頭	146	2		
4班	172	字沼頭	147	1		
4班	172	字沼頭	147	2		
4班	172	字沼頭	148			
4班	172	字沼頭	160			
4班	172	字沼頭	161	1		
4班	172	字沼頭	161	2		
4班	172	字野崎樋場	12			
4班	172	字野崎森ノ下	1	1		
4班	172	字野崎森ノ下	50	1		
4班	172	字野崎森ノ下	50	4		
4班	172	字野崎森ノ下	74			
4班	172	字野崎森ノ下	114	2		
4班	172	字野崎森ノ下	115			
4班	172	字中岫太田嶋	10			
4班	172	字中岫太田嶋	34	1		
4班	172	字中岫花松下	4			
4班	172	字中岫花松下	15			
4班	172	字中岫花松下	27			
4班	172	字中岫花松下	28			
4班	172	字中岫花松下	29			
4班	172	字中岫花松下	42	1		
4班	172	字中岫花松下	47			
4班	172	字中岫花松下	48	1		
4班	172	字中岫花松下	48	3		
4班	172	字中岫花松下	48	5		
4班	172	字中岫花松下	48	6		
4班	172	字中岫花松下	49			
4班	172	字中岫花松下	65			
4班	172	字中岫花松下	66			
4班	172	字中岫花松下	67			
4班	172	字中岫花松下	68			
4班	172	字中岫花松下	71			

地域計画区域(班)	担い手番号	大字	本番	枝番	孫番	区分
4班	172	字中岫番屋	46	1		
4班	172	字中岫番屋	46	2		
4班	172	字中岫東道添	30		2	
4班	172	字中岫東道添	33	2		
4班	172	字中岫東道添	33	4		
4班	172	字中岫村ノ上	23	1		
4班	172	字中岫村ノ上	24	1		
4班	172	字中岫村ノ上	94			
4班	174	字榎林小川向	178			
4班	174	字榎林古屋敷	38	2		
4班	174	字榎林古屋敷	38	13		
4班	174	字榎林古屋敷	38	34		
4班	174	字前左野	9	7		
4班	177	字堰添	38			
4班	177	字堰添	46			
4班	177	字沼頭	158			
4班	177	字中岫太田嶋	25	1		
4班	177	字中岫太田嶋	25	2		
4班	177	字中岫花松下	5	2		
4班	179	字沼頭	111			
4班	179	字沼頭	112			
4班	179	字中岫太田嶋	28			
4班	179	字中岫太田嶋	29			
4班	179	字中岫花松下	18			
4班	179	字花松林ノ根	11			
4班	179	字花松林ノ根	27	1		
4班	179	字花松林ノ根	53	5		
4班	179	字花松林ノ根	53	17		
4班	179	字花松林ノ根	53	18		
4班	179	字花松林ノ根	61	1		
4班	179	字花松林ノ根	69	1		
4班	180	字皂	20	1		
4班	180	字皂	20	2		
4班	180	字皂	20	3		
4班	180	字野崎樋場	24	1		
4班	180	字野崎樋場	25	1		
4班	180	字野崎樋場	26	1		
4班	181	字寺沢前	131	1		

地域計画区域 (班)	担い手番号	大字	本番	枝番	孫番	区分
4班	181	字寺沢前	131	2		
4班	181	字寺沢前	131	3		
4班	181	字寺沢前	133			
4班	181	字榎林家ノ後	233			
4班	181	字卒古沢南平	4	8		
4班	181	字卒古沢南平	4	12		
4班	181	字卒古沢南平	4	16		
4班	181	字卒古沢南平	23	4		
4班	181	字卒古沢南平	25	1		
4班	181	字卒古沢南平	25	2		
4班	181	字卒古沢南平	25	3		
4班	181	字卒古沢南平	27	1		
4班	181	字卒古沢南平	27	2		
4班	181	字卒古沢南平	27	3		
4班	181	字卒古沢南平	27	4		
4班	181	字卒古沢南平	27	5		
4班	181	字卒古沢南平	28	1		
4班	181	字卒古沢南平	28	2		
4班	181	字卒古沢南平	29	1		
4班	181	字卒古沢南平	29	2		
4班	181	字卒古沢南平	33	1		
4班	181	字卒古沢南平	33	2		
4班	181	字卒古沢南平	33	3		
4班	181	字卒古沢南平	33	4		
4班	181	字卒古沢南平	34			
4班	181	字卒古沢南平	36	1		
4班	181	字卒古沢南平	36	2		
4班	181	字卒古沢南平	36	3		
4班	181	字卒古沢南平	36	4		
4班	181	字卒古沢南平	36	5		
4班	181	字卒古沢南平	39	1		
4班	181	字卒古沢南平	39	2		
4班	181	字卒古沢南平	40	1		
4班	181	字卒古沢南平	57			
4班	181	字卒古沢南平	63	1		
4班	181	字卒古沢南平	63	2		
4班	181	字卒古沢南平	70	1		
4班	181	字卒古沢南平	70	2		

地域計画区域 (班)	担い手番号	大字	本番	枝番	孫番	区分
4班	181	字卒古沢南平	75	1		
4班	181	字卒古沢南平	75	2		
4班	181	字卒古沢南平	89	2		
4班	181	字卒古沢南平	89	3		
4班	181	字卒古沢南平	89	4		
4班	181	字卒古沢南平	89	5		
4班	181	字卒古沢南平	89	6		
4班	181	字卒古沢南平	89	7		
4班	181	字卒古沢南平	89	8		
4班	181	字卒古沢南平	117	1		
4班	181	字卒古沢南平	117	2		
4班	181	字卒古沢南平	117	3		
4班	181	字卒古沢南平	117	4		
4班	181	字卒古沢南平	117	5		
4班	181	字卒古沢南平	117	6		
4班	181	字卒古沢南平	118	1		
4班	181	字卒古沢南平	118	2		
4班	181	字卒古沢南平	119	1		
4班	181	字卒古沢南平	119	2		
4班	181	字卒古沢南平	211	1		
4班	181	字卒古沢南平	211	2		
4班	181	字卒古沢南平	213			
4班	181	字卒古沢南平	258	2		
4班	181	字卒古沢南平	259	1		
4班	181	字卒古沢南平	259	3		
4班	184	字寺沢前	12	1		
4班	184	字寺沢前	21	4		
4班	184	字寺沢前	21	6		
4班	184	字寺沢前	126	1		
4班	184	字寺沢前	126	2		
4班	184	字寺沢前	126	3		
4班	184	字寺沢前	126	4		
4班	184	字寺沢前	129			
4班	184	字寺沢前	130	1		
4班	184	字寺沢前	130	2		
4班	184	字附田家ノ前	15	4		
4班	188	字榎林小川向	219			
4班	188	字赤川向	195	1		

地域計画区域(班)	担い手番号	大字	本番	枝番	孫番	区分
4班	188	字赤川向	196	1		
4班	188	字赤川向	209			
4班	188	字赤川向	212	1		
4班	188	字赤川向	212	5		
4班	188	字赤川向	212	6		
4班	188	字川口	45	1		
4班	188	字川口	45	2		
4班	188	字川口	88	1		
4班	188	字川口	89			
4班	188	字川口	95	2		
4班	188	字川口	101			
4班	188	字川口	102			
4班	188	字川口	107	1		
4班	188	字川口	108	1		
4班	188	字川口	108	2		
4班	188	字川口	109			
4班	188	字川口	112			
4班	188	字川口	113			
4班	188	字川口	114			
4班	188	字川口	155			
4班	188	字川口	156			
4班	188	字川口	164	1		
4班	188	字川口	169	1		
4班	188	字川口	171	1		
4班	188	字川口	171	2		
4班	188	字川口	171	3		
4班	189	字李沢道ノ下	36	28		
4班	189	字李沢道ノ下	177			
4班	189	字李沢道ノ下	178			
4班	189	字李沢道ノ下	180			
4班	189	字李沢道ノ下	181			
4班	189	字李沢道ノ下	182			
4班	189	字李沢道ノ下	187	1		
4班	189	字李沢道ノ下	187	2		
4班	189	字李沢道ノ下	187	3		
4班	189	字李沢道ノ下	187	5		
4班	189	字柴館道ノ下	39			
4班	189	字柴館道ノ下	97			

地域計画区域(班)	担い手番号	大字	本番	枝番	孫番	区分
4班	194	字榎林家ノ後	142	7		
4班	194	字榎林家ノ後	142	8		
4班	195	字榎林小川向	70			
4班	195	字榎林小川向	79	1		
4班	195	字榎林小川向	79	2		
4班	195	字榎林小川向	82	1		
4班	195	字榎林小川向	82	2		
4班	195	字榎林小川向	90			
4班	195	字榎林小川向	92	15		
4班	195	字柴館道ノ下	171	1		
4班	195	字柴館道ノ下	171	2		
4班	195	字赤川向	68	3		
4班	195	字赤川向	68	4		
4班	195	字赤川向	68	6		
4班	195	字赤川向	68	7		
4班	195	字赤川向	68	10		
4班	195	字赤川向	85	1		
4班	195	字赤川向	85	2		
4班	195	字赤川向	85	3		
4班	195	字赤川向	85	6		
4班	195	字川口	39	1		
4班	195	字川口	77	1		
4班	195	字川口	78			
4班	195	字川口	91			
4班	195	字川口	92			
4班	195	字川口	93			
4班	195	字川口	99			
4班	195	字川口	143			
4班	195	字川口	147	1		
4班	195	字川口	148			
4班	195	字川口	152	2		
4班	195	字川口	157	1		
4班	195	字川口	157	2		
4班	205	字千刈道ノ上	86			
4班	205	字千刈道ノ上	87			
4班	205	字千刈道ノ下	103	1		
4班	205	字千刈道ノ下	103	2		
4班	205	字鉢森平	181	37		

地域計画区域(班)	担い手番号	大字	本番	枝番	孫番	区分
4班	205	字鉢森平	181	287		
4班	205	字鉢森平	181	288		
4班	205	字鉢森平	181	289		
4班	205	字鉢森平	181	290		
4班	205	字榎林前田	85			
4班	205	字榎林前田	86			
4班	205	字榎林前田	97			
4班	206	字榎林小川向	137			
4班	206	字榎林小川向	144	6		
4班	206	字榎林小川向	208			
4班	208	字榎林小川向	97			
4班	208	字李沢道ノ下	110			
4班	208	字李沢道ノ下	163			
4班	208	字李沢道ノ下	166	1		
4班	208	字李沢道ノ下	166	2		
4班	208	字柴館道ノ下	78			
4班	208	字赤川向	109			
4班	208	字赤川向	181			
4班	208	字赤川向	183			
4班	208	字赤川向	224			
4班	208	字川口	39	2		
4班	208	字川口	39	4		
4班	208	字川口	46	1		
4班	208	字川口	49	4		
4班	208	字川口	85			
4班	208	字川口	100			
4班	208	字川口	120	1		
4班	208	字川口	135			
4班	208	字川口	136	1		
4班	208	字川口	136	2		
4班	208	字川口	136	3		
4班	208	字川口	137	1		
4班	208	字川口	137	2		
4班	208	字川口	137	3		
4班	208	字川口	162			
4班	208	字川口	163	1		
4班	208	字川口	163	2		
4班	210	字野崎境田	60			

地域計画区域(班)	担い手番号	大字	本番	枝番	孫番	区分
4班	210	字野崎	44	1		
4班	210	字野崎樋場	59	1		
4班	210	字野崎樋場	59	2		
4班	210	字野崎樋場	71	1		
4班	210	字野崎樋場	72			
4班	213	字鉢森平	181	130		
4班	213	字鉢森平	181	138		
4班	213	字鉢森平	181	141		
4班	213	字鉢森平	181	161		
4班	213	字鉢森平	181	253		
4班	213	字鉢森平	181	294		
4班	213	字鉢森平	181	295		
4班	216	字榎林小川向	203			
4班	216	字榎林小川向	220			
4班	216	字李沢道ノ下	34	44		
4班	216	字李沢道ノ下	34	45		
4班	216	字李沢道ノ下	34	96		
4班	218	字寺沢前	65	2		
4班	218	字寺沢前	65	6		
4班	218	字皂	10			
4班	218	字皂	11			
4班	218	字皂	12			
4班	220	字野崎境田	24	1		
4班	220	字野崎樋場	66	1		
4班	220	字野崎前平	9	2		
4班	220	字野崎前平	52	1		
4班	220	字野崎森ノ下	2			
4班	220	字野崎森ノ下	3			
4班	220	字野崎森ノ下	23	1		
4班	220	字中岫長沢下	6	1		
4班	223	字附田向	147			
4班	223	字附田向	148			
4班	223	字附田向	149			
4班	223	字野崎揚地北	90			
4班	223	字中岫太田嶋	35	1		
4班	223	字中岫長沢下	12	1		
4班	223	字中岫長沢下	13			
4班	223	字花松林ノ根	24	2		

地域計画区域(班)	担い手番号	大字	本番	枝番	孫番	区分
4班	223	字花松林ノ根	33	1		
4班	223	字花松林ノ根	63	2		
4班	224	字寺沢前	6	12		
4班	224	字寺沢前	13	5		
4班	224	字寺沢前	29	1		
4班	224	字寺沢前	45	3		
4班	224	字寺沢前	53	1		
4班	224	字寺沢前	54	2		
4班	224	字寺沢前	54	4		
4班	224	字寺沢前	61	2		
4班	224	字寺沢前	62	2		
4班	224	字寺沢前	72	2		
4班	224	字寺沢前	75	1		
4班	224	字寺沢前	75	5		
4班	224	字寺沢前	75	15		
4班	224	字寺沢前	75	25		
4班	224	字寺沢前	75	33		
4班	224	字寺沢前	107	1		
4班	224	字寺沢前	107	3		
4班	224	字寺沢前	117	1		
4班	224	字寺沢前	117	2		
4班	224	字皂	26	1		
4班	225	字榎林小川向	209			
4班	226	字榎林小川向	111			
4班	226	字榎林小川向	211			
4班	231	字上田坪	119			
4班	231	字上田坪	120			
4班	231	字上田坪	121			
4班	231	字上田坪	122			
4班	231	字上田坪	129			
4班	231	字上田坪	133			
4班	231	字上田坪	258			
4班	231	字榎林小川向	77	1		
4班	231	字榎林小川向	77	2		
4班	231	字榎林小川向	87			
4班	231	字榎林小川向	88			
4班	231	字榎林小川向	92	13		
4班	231	字榎林小川向	138			

地域計画区域 (班)	担い手番号	大字	本番	枝番	孫番	区分
4班	231	字榎林小川向	144	5		
4班	231	字榎林小川向	210			
4班	231	字榎林小川向	221			
4班	231	字榎林小川向	222			
4班	231	字榎林小川向	223			
4班	231	字榎林小川向	224			
4班	231	字榎林小川向	225			
4班	231	字榎林小川向	228			
4班	231	字榎林小川向	230			
4班	231	字榎林小川向	231			
4班	231	字榎林小川向	232			
4班	231	字榎林小川向	233			
4班	231	字榎林小川向	247			
4班	231	字榎林小川向	250			
4班	231	字下田坪	20	1		
4班	231	字下田坪	20	3		
4班	231	字下田坪	20	4		
4班	231	字下田坪	35	1		
4班	231	字下田坪	35	2		
4班	231	字下田坪	35	3		
4班	231	字赤川向	115			
4班	231	字赤川向	121	1		
4班	231	字赤川向	121	3		
4班	231	字赤川向	121	4		
4班	231	字赤川向	129			
4班	231	字赤川向	133			
4班	232	字上田坪	32	1		
4班	232	字上田坪	66	1		
4班	232	字上田坪	200			
4班	232	字上田坪	203			
4班	232	字上田坪	229			
4班	232	字上田坪	233			
4班	232	字榎林小川向	113			
4班	232	字榎林小川向	114			
4班	232	字榎林小川向	190			
4班	232	字榎林小川向	270			
4班	232	字榎林小川向	271			
4班	232	字榎林小川向	275			

地域計画区域(班)	担い手番号	大字	本番	枝番	孫番	区分
4班	232	字柴館道ノ下	9	45		
4班	232	字柴館道ノ下	112	5		
4班	232	字柴館道ノ下	147			
4班	232	字下田坪	121			
4班	232	字下田坪	126			
4班	232	字下田坪	131			
4班	232	字下田坪	140			
4班	235	字榎林小川向	212			
4班	235	字柴館道ノ下	68			
4班	235	字柴館道ノ下	75			
4班	235	字赤川向	80			
4班	235	字赤川向	98			
4班	235	字赤川向	111			
4班	235	字川口	54	1		
4班	235	字川口	103	1		
4班	235	字川口	103	2		
4班	235	字川口	128			
4班	237	字花松林ノ根	13	1		
4班	238	字野崎樋場	2	1		
4班	238	字野崎樋場	2	3		
4班	238	字野崎前平	1	1		
4班	238	字野崎前平	1	2		
4班	238	字野崎前平	7	4		
4班	238	字野崎森ノ下	132	2		
4班	238	字野崎森ノ下	132	3		
4班	239	字寺沢前	73	19		
4班	239	字寺沢前	73	75		
4班	239	字寺沢前	73	83		
4班	239	字寺沢前	73	84		
4班	243	字貝塚家ノ前	94	1		
4班	243	字貝塚家ノ前	94	2		
4班	243	字貝塚家ノ前	95			
4班	243	字貝塚家ノ前	96	1		
4班	243	字貝塚家ノ前	97	1		
4班	243	字貝塚家ノ前	97	2		
4班	243	字貝塚家ノ前	97	3		
4班	243	字貝塚家ノ前	98			
4班	243	字坂ノ外	27	11		

地域計画区域(班)	担い手番号	大字	本番	枝番	孫番	区分
4班	243	字鉢森平	227			
4班	243	字鉢森平	228			
4班	249	字野崎森ノ下	87	1		
4班	249	字野崎森ノ下	127	1		
4班	249	字中岫東道添	20			a
4班	249	字中岫東道添	20			b
4班	249	字中岫東道添	20			c
4班	251	字野崎森ノ下	33	1		a
4班	262	字寺沢前	73	70		
4班	262	字寺沢前	73	90		
4班	262	字寺沢前	75	6		
4班	262	字寺沢前	75	34		
4班	262	字寺沢前	128			
4班	263	字野崎境田	78	6		
4班	264	字寺沢前	73	22		
4班	264	字寺沢前	73	23		
4班	264	字寺沢前	73	24		
4班	264	字寺沢前	73	25		
4班	264	字寺沢前	73	87		
4班	264	字寺沢前	73	153		
4班	265	字野崎	8	2		
4班	265	字野崎	8	3		
4班	265	字野崎	80	2		
4班	265	字野崎前平	4	3		
4班	267	字柴館道ノ下	41			
4班	267	字柴館道ノ下	56			
4班	267	字柴館道ノ下	60			
4班	267	字柴館道ノ下	79			
4班	267	字千刈道ノ上	104	1		
4班	267	字鉢森平	284	1		
4班	267	字鉢森平	284	2		
4班	267	字鉢森平	434			
4班	267	字鉢森平	542			
4班	267	字榎林前田	95	1		
4班	267	字榎林前田	96	1		
4班	267	字赤川向	2	1		
4班	267	字赤川向	5	6		
4班	267	字赤川向	7	2		

地域計画区域(班)	担い手番号	大字	本番	枝番	孫番	区分
4班	267	字赤川向	7	6		
4班	267	字赤川向	8	1		
4班	267	字赤川向	8	3		
4班	267	字赤川向	9	1		
4班	267	字赤川向	9	3		
4班	267	字赤川向	10	1		
4班	267	字赤川向	10	2		
4班	267	字赤川向	10	7		
4班	267	字赤川向	10	9		
4班	267	字赤川向	13	5		
4班	267	字赤川向	14	1		
4班	267	字赤川向	69			
4班	267	字赤川向	70			
4班	267	字ニッ森家ノ表	137		2	
4班	267	字ニッ森家ノ表	174			
4班	267	字ニッ森家ノ表	175			
4班	267	字ニッ森家ノ表	176	1		
4班	267	字ニッ森家ノ表	176	2		
4班	267	字ニッ森家ノ後	29	3		
4班	267	字ニッ森家ノ後	38	2	2	
4班	267	字ニッ森家ノ後	38	5	2	
4班	267	字ニッ森家ノ後	40			
4班	267	字ニッ森家ノ後	59	1		
4班	267	字ニッ森家ノ後	118			
4班	267	字ニッ森家ノ後	119			
4班	267	字ニッ森家ノ後	129			
4班	267	字ニッ森家ノ後	136			
4班	267	字ニッ森家ノ後	137			
4班	267	字ニッ森家ノ下	175	1		
4班	267	字ニッ森家ノ下	215	1		
4班	267	字ニッ森家ノ下	215	2		
4班	267	字ニッ森家ノ下	216	1		
4班	267	字ニッ森家ノ下	216	2		
4班	267	字ニッ森家ノ下	225			
4班	267	字ニッ森家ノ下	226			
4班	268	字ニッ森家ノ表	171	1		
4班	270	字鉢森平	93	6	2	
4班	272	字野崎境田	49			

地域計画区域(班)	担い手番号	大字	本番	枝番	孫番	区分
4班	272	字野崎境田	50			
4班	272	字野崎森ノ下	51	1		
4班	272	字野崎森ノ下	51	6		
4班	273	字寺沢前	17	1		
4班	273	字寺沢前	20	3		
4班	273	字寺沢前	30	1		
4班	273	字寺沢前	35	1		
4班	273	字寺沢前	37	1		
4班	273	字寺沢前	40	1		
4班	273	字寺沢前	40	2		
4班	273	字寺沢前	40	3		
4班	273	字寺沢前	41	1		
4班	273	字寺沢前	42	1		
4班	273	字寺沢前	85	2		
4班	273	字寺沢前	130			
4班	273	字卒古沢南平	214	1		
4班	273	字卒古沢南平	214	2		
4班	273	字卒古沢南平	216	1		
4班	273	字卒古沢南平	217	1		
4班	273	字附田家ノ前	21	4	2	
4班	273	字附田家ノ前	22	2		
4班	273	字附田家ノ前	22	3		
4班	274	字卒古沢南平	83	1		
4班	274	字卒古沢南平	83	2		
4班	274	字榎林中田	145	1		
4班	274	字榎林中田	145	2		
4班	274	字榎林中田	146			
4班	274	字附田家ノ前	1	1		
4班	274	字附田家ノ前	9	4		
4班	274	字附田家ノ前	9	6		
4班	274	字附田家ノ前	9	15		b
4班	274	字附田家ノ前	16	2		
4班	274	字附田家ノ前	16	3		
4班	274	字附田家ノ前	27			
4班	274	字塚長根	27	1		
4班	274	字塚長根	49	1	2	
4班	274	字塚長根	49	3	1	
4班	274	字塚長根	49	3	2	

地域計画区域(班)	担い手番号	大字	本番	枝番	孫番	区分
4班	274	字附田川目	5	3		
4班	274	字附田川目	6	2		
4班	274	字附田川目	7	1		
4班	274	字附田川目	7	5		
4班	274	字附田川目	16	1		
4班	274	字附田川目	28	4		
4班	274	字附田川目	46	2		
4班	274	字附田川目	47	1		
4班	274	字附田川目	48	1		
4班	274	字附田川目	48	3		
4班	274	字野崎揚地北	81	1		
4班	275	字榎林家ノ後	74	3	3	
4班	275	字榎林家ノ後	75	2	2	
4班	275	字榎林家ノ後	76	2	3	
4班	275	字大渡	288	1		
4班	275	字大渡	288	2		
4班	275	字大渡	288	3		
4班	275	字大渡	289	1		
4班	275	字大渡	289	4		
4班	275	字大渡	302	1		
4班	275	字大渡	302	2		
4班	275	字大渡	303			
4班	275	字大渡	304	1		
4班	275	字大渡	304	2		
4班	275	字大渡	328			
4班	275	字大渡	331			
4班	275	字大渡	332	1		
4班	275	字大渡	332	2		
4班	275	字大渡	332	3		
4班	275	字大渡	353			
4班	275	字大渡	354			
4班	275	字大渡	355			
4班	275	字大渡	356			
4班	275	字大渡	357			
4班	275	字大渡	368			
4班	275	字榎林中田	152	1		
4班	275	字沼頭	149			
4班	275	字沼頭	150			

地域計画区域(班)	担い手番号	大字	本番	枝番	孫番	区分
4班	275	字沼頭	151			
4班	275	字沼頭	162			
4班	275	字沼頭	163			
4班	275	字鉢森平	187	3		
4班	275	字鉢森平	325	1		
4班	275	字鉢森平	437			
4班	275	字鉢森平	601			
4班	275	字鉢森平	602			
4班	275	字鉢森平	690			
4班	275	字鉢森平	700			
4班	275	字鉢森平	708	2		
4班	275	字榎林前田	144			
4班	275	字榎林前田	145	1		
4班	275	字榎林前田	145	2		
4班	275	字榎林前田	146			
4班	277	字卒古沢南平	69	1		
4班	277	字卒古沢南平	69	2		
4班	277	字卒古沢南平	69	3		
4班	277	字卒古沢南平	113	1		
4班	277	字卒古沢南平	113	2		
4班	277	字卒古沢南平	113	3		
4班	281	字榎林小川向	125			
4班	281	字榎林小川向	134			
4班	281	字榎林小川向	144	9		
4班	281	字赤川向	114	1		
4班	281	字赤川向	114	2		
4班	281	字赤川向	116			
4班	281	字赤川向	117			
4班	281	字赤川向	118			
4班	281	字赤川向	119	1		
4班	281	字赤川向	119	2		
4班	283	字柴館道ノ下	102			
4班	283	字柴館道ノ下	103			
4班	283	字柴館道ノ下	108			
4班	283	字柴館道ノ下	124			
4班	283	字柴館道ノ下	128			
4班	283	字柴館道ノ下	130	1		
4班	283	字柴館道ノ下	130	2		

地域計画区域(班)	担い手番号	大字	本番	枝番	孫番	区分
4班	283	字柴館道ノ下	130	3		
4班	283	字柴館道ノ下	132			
4班	283	字ニッ森家ノ後	134			
4班	283	字ニッ森家ノ後	135			
4班	287	字大渡	108	1		
4班	287	字大渡	111	1		
4班	287	字大渡	116	2		
4班	287	字竿打川原	40	1		
4班	287	字竿打川原	44	1		
4班	287	字鉢森平	7	4		
4班	287	字鉢森平	10	3		
4班	287	字鉢森平	10	4		
4班	287	字鉢森平	11	1	1	
4班	287	字鉢森平	11	1	2	
4班	287	字鉢森平	83	1		
4班	287	字鉢森平	187	54		
4班	287	字鉢森平	287	1		
4班	287	字鉢森平	287	5		
4班	287	字鉢森平	287	6		
4班	287	字鉢森平	391	2		
4班	287	字鉢森平	653			
4班	287	字鉢森平	654			
4班	287	字鉢森平	655	1		
4班	287	字鉢森平	655	2		
4班	287	字榎林前田	135	1		
4班	287	字榎林前田	135	3		
4班	287	字ニッ森家ノ下	237			
4班	287	字ニッ森家ノ下	238	1		
4班	287	字ニッ森家ノ下	238	2		
4班	288	字大渡	334	1		
4班	288	字大渡	334	2		
4班	288	字大渡	342	1		
4班	288	字大渡	342	2		
4班	288	字大渡	343			
4班	288	字大渡	344			
4班	288	字大渡	345			
4班	288	字鉢森平	181	304	2	
4班	291	字貝塚家ノ前	68	7		

地域計画区域(班)	担い手番号	大字	本番	枝番	孫番	区分
4班	291	字柴館道ノ下	45			
4班	291	字柴館道ノ下	47			
4班	291	字柴館道ノ下	71			
4班	291	字鉢森平	181	47		
4班	291	字鉢森平	181	117		
4班	291	字赤川向	59			
4班	291	字赤川向	74			
4班	291	字ニッ森家ノ表	98	4		
4班	291	字ニッ森家ノ表	98	11		
4班	291	字ニッ森家ノ表	98	13		
4班	291	字ニッ森家ノ表	108	2		
4班	291	字ニッ森家ノ表	108	6		
4班	291	字ニッ森家ノ表	114	2		
4班	291	字ニッ森家ノ表	168	1		
4班	291	字ニッ森家ノ表	168	2		
4班	291	字ニッ森家ノ表	168	3		
4班	291	字ニッ森家ノ後	195			
4班	291	字ニッ森家ノ後	196			
4班	291	字ニッ森家ノ後	197			
4班	291	字ニッ森家ノ後	234			
4班	291	字ニッ森家ノ後	244	1		
4班	291	字ニッ森家ノ後	244	2		
4班	291	字ニッ森家ノ後	245			
4班	291	字ニッ森家ノ下	197			
4班	291	字ニッ森家ノ下	198			
4班	291	字ニッ森家ノ下	201			
4班	291	字ニッ森家ノ下	202			
4班	295	字上田坪	155	1		
4班	295	字上田坪	161	1		
4班	295	字上田坪	284			
4班	295	字榎林小川向	157			
4班	295	字榎林小川向	164	7		
4班	295	字前左野	42	1		
4班	296	字上田坪	252			
4班	296	字上田坪	254			
4班	296	字榎林小川向	215			
4班	296	字榎林小川向	216			
4班	296	字榎林小川向	217			

地域計画区域(班)	担い手番号	大字	本番	枝番	孫番	区分
4班	296	字榎林小川向	272			
4班	296	字榎林小川向	273			
4班	301	字川口	165	1		
4班	301	字川口	165	2		
4班	301	字川口	165	3		
4班	301	字川口	165	6		
4班	302	字川口	98	1		
4班	302	字川口	134			
4班	302	字川口	145			
4班	302	字川口	149	1		
4班	302	字川口	149	2		
4班	303	字柴館道ノ下	211			
4班	303	字柴館道ノ下	212	1		
4班	303	字柴館道ノ下	212	2		
4班	303	字柴館道ノ下	212	3		
4班	303	字川口	115			
4班	303	字川口	116	1		
4班	303	字川口	116	2		
4班	303	字川口	116	5		
4班	304	字上田坪	15	12		
4班	304	字上田坪	15	16		
4班	304	字上田坪	15	17		
4班	304	字上田坪	93			
4班	304	字上田坪	94			
4班	304	字上田坪	192			
4班	304	字上田坪	197			
4班	304	字上田坪	207			
4班	304	字上田坪	208			
4班	304	字上田坪	209			
4班	304	字上田坪	210			
4班	304	字上田坪	211			
4班	304	字上田坪	212			
4班	304	字上田坪	213			
4班	304	字上田坪	214			
4班	304	字上田坪	215			
4班	304	字上田坪	216			
4班	304	字上田坪	245			
4班	304	字上田坪	288	2		

地域計画区域(班)	担い手番号	大字	本番	枝番	孫番	区分
4班	304	字榎林小川向	57			
4班	304	字榎林小川向	69			
4班	304	字榎林小川向	83			
4班	304	字榎林小川向	91	1		
4班	304	字榎林小川向	92	5		
4班	304	字榎林小川向	92	16		
4班	304	字榎林小川向	124			
4班	304	字榎林小川向	128			
4班	304	字榎林小川向	161			
4班	304	字榎林小川向	164	8		
4班	304	字榎林小川向	195			
4班	304	字榎林小川向	258			
4班	304	字下田坪	98	1		
4班	304	字下田坪	100			
4班	304	字下田坪	101			
4班	304	字下田坪	102			
4班	304	字榎林古屋敷	6			
4班	304	字前左野	9	1	1	
4班	304	字前左野	9	11		
4班	304	字前左野	9	15		
4班	304	字前左野	13	3		
4班	304	字前左野	41	3	2	
4班	305	字姥沢	41	11		
4班	305	字姥沢	47	4		
4班	305	字姥沢	47	45		
4班	305	字上田坪	15	37		
4班	305	字上田坪	15	53		
4班	305	字上田坪	15	57		
4班	305	字上田坪	15	58		
4班	305	字上田坪	15	65		
4班	305	字上田坪	19			
4班	305	字上田坪	37			
4班	305	字上田坪	72			
4班	305	字上田坪	75			
4班	305	字上田坪	77			
4班	305	字上田坪	79			
4班	305	字上田坪	80			
4班	305	字上田坪	81			

地域計画区域 (班)	担い手番号	大字	本番	枝番	孫番	区分
4班	305	字上田坪	227			
4班	305	字上田坪	228			
4班	305	字上田坪	255			
4班	305	字上田坪	267			
4班	305	字上田坪	276			
4班	305	字上田坪	288	1		
4班	305	字上田坪	294			
4班	305	字榎林小川向	50			
4班	305	字榎林小川向	51	1		
4班	305	字榎林小川向	51	2		
4班	305	字榎林小川向	58			
4班	305	字榎林小川向	59			
4班	305	字榎林小川向	61			
4班	305	字榎林小川向	62			
4班	305	字榎林小川向	92	6		
4班	305	字榎林小川向	92	7		
4班	305	字榎林小川向	92	9		
4班	305	字榎林小川向	92	10		
4班	305	字榎林小川向	109			
4班	305	字榎林小川向	120	1		
4班	305	字榎林小川向	120	2		
4班	305	字榎林小川向	121			
4班	305	字榎林小川向	123			
4班	305	字榎林小川向	129			
4班	305	字榎林小川向	148	2		
4班	305	字榎林小川向	148	3		
4班	305	字榎林小川向	148	4		
4班	305	字榎林小川向	148	5		
4班	305	字榎林小川向	148	6		
4班	305	字榎林小川向	151			
4班	305	字榎林小川向	152			
4班	305	字榎林小川向	153			
4班	305	字榎林小川向	154			
4班	305	字榎林小川向	155			
4班	305	字榎林小川向	158			
4班	305	字榎林小川向	160			
4班	305	字榎林小川向	163			
4班	305	字榎林小川向	164	2		

地域計画区域(班)	担い手番号	大字	本番	枝番	孫番	区分
4班	305	字榎林小川向	164	4		
4班	305	字榎林小川向	164	6		
4班	305	字榎林小川向	168			
4班	305	字榎林小川向	172			
4班	305	字榎林小川向	174			
4班	305	字榎林小川向	179			
4班	305	字榎林小川向	180			
4班	305	字榎林小川向	181			
4班	305	字榎林小川向	182			
4班	305	字榎林小川向	184			
4班	305	字榎林小川向	185			
4班	305	字榎林小川向	201	1		
4班	305	字榎林小川向	201	2		
4班	305	字榎林小川向	201	3		
4班	305	字榎林小川向	242			
4班	305	字榎林小川向	252			
4班	305	字榎林小川向	253			
4班	305	字榎林小川向	254			
4班	305	字坂ノ外	10	2	2	
4班	305	字柴館道ノ下	38			
4班	305	字柴館道ノ下	51	1		
4班	305	字柴館道ノ下	55			
4班	305	字下田坪	7	1		
4班	305	字下田坪	39	1		
4班	305	字下田坪	39	2		
4班	305	字下田坪	39	3		
4班	305	字下田坪	40	1		
4班	305	字下田坪	40	2		
4班	305	字下田坪	40	8		
4班	305	字下田坪	46			
4班	305	字下田坪	174			
4班	305	字下田坪	175			
4班	305	字下田坪	176			
4班	305	字前左野	9	4		
4班	305	字前左野	9	5		
4班	305	字前左野	9	8		
4班	305	字前左野	45	7		
4班	305	字ニッ森家ノ後	103			

地域計画区域(班)	担い手番号	大字	本番	枝番	孫番	区分
4班	309	字榎林小川向	136			
4班	309	字榎林小川向	144	7		
4班	310	字榎林小川向	135			
4班	310	字榎林小川向	139			
4班	310	字榎林小川向	140			
4班	310	字榎林小川向	141			
4班	310	字榎林小川向	144	3		
4班	310	字榎林小川向	144	4		
4班	310	字榎林小川向	144	8		
4班	313	字寺沢前	73	66		
4班	315	字上田坪	16	3		
4班	315	字上田坪	16	4		
4班	315	字上田坪	17			
4班	315	字上田坪	114			
4班	315	字上田坪	115			
4班	315	字上田坪	116			
4班	315	字上田坪	117			
4班	315	字上田坪	118			
4班	315	字李沢道ノ下	103	1		
4班	315	字李沢道ノ下	103	2		
4班	315	字李沢道ノ下	103	3		
4班	315	字李沢道ノ下	106			
4班	315	字李沢道ノ下	107			
4班	315	字李沢道ノ下	108			
4班	315	字李沢道ノ下	109			
4班	315	字李沢道ノ下	207	1		
4班	315	字李沢道ノ下	207	2		
4班	315	字李沢道ノ下	207	5		
4班	315	字李沢道ノ下	207	12		
4班	315	字李沢道ノ下	207	13		
4班	315	字李沢道ノ下	207	14		
4班	315	字李沢道ノ下	207	15		
4班	315	字柴館道ノ下	62			
4班	315	字赤川向	167	1		
4班	315	字赤川向	167	2		
4班	315	字赤川向	167	3		
4班	315	字赤川向	179	1		
4班	315	字赤川向	205	1		

地域計画区域(班)	担い手番号	大字	本番	枝番	孫番	区分
4班	315	字赤川向	205	3		
4班	315	字赤川向	205	4		
4班	315	字赤川向	205	5		
4班	315	字赤川向	205	6		
4班	315	字赤川向	205	7		
4班	315	字赤川向	206	2		
4班	315	字赤川向	206	3		
4班	315	字川口	35	6		
4班	315	字川口	37	1		
4班	315	字川口	38	1		
4班	315	字川口	38	2		
4班	315	字川口	38	5		
4班	316	字柴館道ノ下	44			
4班	316	字川口	111			
4班	318	字柴館道ノ下	48			
4班	318	字赤川向	135	1		
4班	318	字赤川向	135	2		
4班	318	字赤川向	135	5		
4班	318	字赤川向	139	1		
4班	318	字赤川向	139	2		
4班	318	字赤川向	139	3		
4班	318	字赤川向	139	6		
4班	318	字赤川向	139	7		
4班	318	字川口	104	1		
4班	318	字川口	104	2		
4班	318	字川口	104	5		
4班	318	字川口	133			
4班	319	字李沢道ノ下	36	36		
4班	319	字赤川向	145			
4班	319	字赤川向	146			
4班	319	字赤川向	188			
4班	319	字赤川向	189	1		
4班	319	字赤川向	189	3		
4班	319	字赤川向	190	1		
4班	319	字赤川向	190	2		
4班	319	字赤川向	190	3		
4班	319	字赤川向	191			
4班	319	字赤川向	192			

地域計画区域(班)	担い手番号	大字	本番	枝番	孫番	区分
4班	319	字赤川向	193	1		
4班	319	字赤川向	193	2		
4班	319	字赤川向	193	3		
4班	319	字赤川向	194			
4班	319	字赤川向	206	1		
4班	319	字川口	146			
4班	319	字川口	147	2		
4班	320	字榎林小川向	280	1		
4班	320	字榎林小川向	280	2		
4班	320	字下田坪	77	2		
4班	320	字下田坪	77	4		
4班	320	字下田坪	82			
4班	320	字下田坪	83			
4班	320	字下田坪	84			
4班	320	字下田坪	85	1		
4班	320	字下田坪	85	2		
4班	320	字下田坪	86			
4班	320	字下田坪	87	1		
4班	320	字下田坪	88			
4班	320	字下田坪	89			
4班	320	字下田坪	92	1		
4班	320	字下田坪	92	2		
4班	320	字下田坪	93			
4班	320	字赤川向	180	1		
4班	320	字川口	52	1		
4班	320	字川口	52	3		
4班	320	字川口	129			
4班	320	字川口	130			
4班	320	字川口	131			
4班	320	字川口	142			
4班	320	字川口	152	1		
4班	320	字川口	152	3		
4班	320	字川口	157	3		
4班	325	字寺沢前	137	1		
4班	325	字寺沢前	137	2		
4班	325	字寺沢前	137	3		
4班	325	字寺沢前	137	4		
4班	325	字ニッ森家ノ下	94	1		

地域計画区域(班)	担い手番号	大字	本番	枝番	孫番	区分
4班	325	字大渡	321			
4班	325	字大渡	322	1		
4班	325	字竿打川原	49	1		
4班	325	字竿打川原	49	2		
4班	325	字竿打川原	50	1		
4班	325	字竿打川原	50	2		
4班	325	字竿打川原	50	3		
4班	325	字卒古沢南平	105	1		
4班	325	字卒古沢南平	105	2		
4班	325	字卒古沢南平	257	2		
4班	325	字榎林中田	147			
4班	325	字沼尻	194	1		
4班	325	字沼尻	194	2		
4班	325	字沼尻	195	1		
4班	325	字鉢森平	272	2		
4班	325	字鉢森平	311	2		
4班	325	字鉢森平	331	1		
4班	325	字鉢森平	631	1		
4班	325	字鉢森平	631	2		
4班	325	字鉢森平	631	3		
4班	325	字鉢森平	634	1		
4班	325	字鉢森平	634	2		
4班	325	字鉢森平	656			
4班	325	字鉢森平	658			
4班	325	字榎林前田	147	1		
4班	325	字塚長根	87			
4班	325	字ニッ森家ノ表	201			
4班	325	字ニッ森家ノ後	28	2		
4班	325	字ニッ森家ノ後	30	2	2	
4班	325	字ニッ森家ノ後	109	1		
4班	325	字ニッ森家ノ後	109	2		
4班	325	字ニッ森家ノ後	109	3		
4班	325	字ニッ森家ノ後	110			
4班	325	字ニッ森家ノ後	111			
4班	325	字ニッ森家ノ後	112			
4班	325	字ニッ森家ノ後	166			
4班	325	字ニッ森家ノ下	106	2		
4班	325	字ニッ森家ノ下	107			

地域計画区域(班)	担い手番号	大字	本番	枝番	孫番	区分
4班	325	字ニッ森家ノ下	235			
4班	326	字寺沢前	19	5		
4班	326	字寺沢前	19	35		
4班	326	字寺沢前	19	37		
4班	326	字榎林家ノ後	40	1	2	
4班	326	字榎林家ノ後	76	1	4	
4班	326	字沼尻	109			
4班	326	字沼尻	110			
4班	326	字沼尻	111			
4班	326	字沼尻	127			
4班	326	字沼尻	128			
4班	326	字鉢森平	181	126		
4班	326	字鉢森平	336	1		
4班	326	字附田向	222			
4班	326	字附田向	223	1		
4班	327	字寺沢前	20	1		
4班	327	字寺沢前	44	3		
4班	327	字寺沢前	46	1		
4班	327	字寺沢前	47	1		
4班	327	字大渡	273	3		
4班	327	字上田坪	1	1		
4班	327	字上田坪	4	2		
4班	327	字榎林小川向	281			
4班	327	字柴館道ノ下	9	1		
4班	327	字柴館道ノ下	9	47		
4班	327	字柴館道ノ下	9	74		
4班	327	字柴館道ノ下	9	75		
4班	327	字柴館道ノ下	25			
4班	327	字柴館道ノ下	27	9		
4班	327	字柴館道ノ下	67			
4班	327	字柴館道ノ下	70			
4班	327	字柴館道ノ下	73			
4班	327	字柴館道ノ下	74			
4班	327	字柴館道ノ下	88			
4班	327	字柴館道ノ下	92			
4班	327	字柴館道ノ下	93	1		
4班	327	字柴館道ノ下	93	2		
4班	327	字柴館道ノ下	105			

地域計画区域(班)	担い手番号	大字	本番	枝番	孫番	区分
4班	327	字柴館道ノ下	111	1		
4班	327	字柴館道ノ下	111	4		
4班	327	字柴館道ノ下	111	5		
4班	327	字柴館道ノ下	114	1		
4班	327	字柴館道ノ下	114	2		
4班	327	字柴館道ノ下	114	3		
4班	327	字柴館道ノ下	115	1		
4班	327	字柴館道ノ下	115	2		
4班	327	字柴館道ノ下	115	3		
4班	327	字下田坪	156			
4班	327	字下田坪	161	1		
4班	327	字附田家ノ前	18	1		
4班	327	字附田家ノ前	18	2		
4班	332	字赤川向	79			
4班	332	字赤川向	84			
4班	333	字上田坪	16	1		
4班	333	字上田坪	18			
4班	339	字柴館道ノ下	58			
4班	339	字千刈道ノ下	121	1		
4班	339	字千刈道ノ下	122			
4班	339	字赤川向	2	4		
4班	339	字赤川向	4			
4班	339	字ニッ森家ノ後	124			
4班	339	字ニッ森家ノ後	125			
4班	339	字ニッ森家ノ下	205	2		
4班	339	字ニッ森家ノ下	211			
4班	339	字川口	124			
4班	339	字川口	125	1		
4班	339	字川口	125	2		
4班	339	字川口	125	4		
4班	340	字李沢道ノ下	190	2		
4班	340	字李沢道ノ下	194			
4班	340	字李沢道ノ下	197	1		
4班	340	字李沢道ノ下	200	1		
4班	340	字李沢道ノ下	201	1		
4班	340	字李沢道ノ下	201	2		
4班	340	字李沢道ノ下	201	3		
4班	340	字柴館道ノ下	21			

地域計画区域(班)	担い手番号	大字	本番	枝番	孫番	区分
4班	340	字赤川向	53			
4班	340	字赤川向	57			
4班	340	字ニッ森家ノ表	164			
4班	340	字ニッ森家ノ表	167			
4班	340	字ニッ森家ノ表	188			
4班	340	字ニッ森家ノ表	189	1		
4班	340	字ニッ森家ノ表	189	2		
4班	340	字ニッ森家ノ表	190			
4班	340	字ニッ森家ノ後	41	7		
4班	340	字ニッ森家ノ後	53	1		
4班	340	字ニッ森家ノ後	90	20		
4班	340	字ニッ森家ノ後	143			
4班	340	字ニッ森家ノ後	144			
4班	340	字ニッ森家ノ後	147			
4班	340	字ニッ森家ノ後	165			
4班	340	字ニッ森家ノ後	169			
4班	340	字ニッ森家ノ後	170	1		
4班	340	字ニッ森家ノ後	170	2		
4班	340	字ニッ森家ノ下	232			
4班	340	字ニッ森家ノ下	233			
4班	340	字ニッ森家ノ下	239	1		
4班	340	字ニッ森家ノ下	239	2		
4班	341	字柴館道ノ下	46			
4班	341	字ニッ森家ノ表	185			
4班	341	字ニッ森家ノ表	186			
4班	341	字ニッ森家ノ表	187			
4班	341	字ニッ森家ノ表	193			
4班	341	字ニッ森家ノ後	28	1		
4班	341	字ニッ森家ノ後	130	1		
4班	341	字ニッ森家ノ後	130	2		
4班	341	字ニッ森家ノ後	159			
4班	341	字ニッ森家ノ後	160			
4班	341	字ニッ森家ノ後	174			
4班	341	字ニッ森家ノ後	192			
4班	341	字ニッ森家ノ後	193			
4班	341	字ニッ森家ノ下	199	1		
4班	341	字ニッ森家ノ下	199	2		
4班	341	字ニッ森家ノ下	200			

地域計画区域(班)	担い手番号	大字	本番	枝番	孫番	区分
4班	341	字ニッ森家ノ下	210	1		
4班	341	字ニッ森家ノ下	210	2		
4班	343	字寺沢前	2	1	2	
4班	343	字寺沢前	2	2		
4班	343	字寺沢前	9	1		
4班	343	字寺沢前	19	15		
4班	343	字寺沢前	19	17		
4班	343	字寺沢前	21	3		
4班	343	字寺沢前	22	1		b
4班	343	字寺沢前	22	2		
4班	343	字寺沢前	26	2		
4班	343	字寺沢前	30	2		
4班	343	字寺沢前	36	1		
4班	343	字寺沢前	44	1		
4班	343	字寺沢前	44	2		a
4班	343	字寺沢前	45	2		
4班	343	字寺沢前	73	12		
4班	343	字寺沢前	89	2		
4班	343	字寺沢前	89	3		
4班	343	字寺沢前	162			
4班	343	字貝塚家ノ前	68	4		
4班	343	字柴館道ノ下	77			
4班	343	字卒古沢南平	269	1		
4班	343	字卒古沢南平	269	2		
4班	343	字赤川向	11	4		
4班	343	字ニッ森家ノ表	161			
4班	343	字ニッ森家ノ後	3	1		
4班	343	字ニッ森家ノ後	183			
4班	343	字ニッ森家ノ後	186			
4班	343	字ニッ森家ノ後	187			
4班	343	字ニッ森家ノ後	188			
4班	343	字ニッ森家ノ後	189			
4班	344	字上田坪	246			
4班	344	字榎林小川向	218			
4班	344	字榎林小川向	248			
4班	345	字榎林家ノ後	200	1		
4班	345	字榎林家ノ後	200	7		
4班	345	字榎林家ノ後	200	8		

地域計画区域(班)	担い手番号	大字	本番	枝番	孫番	区分
4班	345	字千刈道ノ下	111			
4班	345	字千刈道ノ下	112			
4班	345	字千刈道ノ下	113			
4班	345	字千刈道ノ下	114	1		
4班	345	字沼尻	180			
4班	345	字沼尻	181			
4班	345	字沼尻	182			
4班	345	字沼尻	198			
4班	345	字鉢森平	91	4		
4班	345	字鉢森平	92	1		
4班	345	字鉢森平	92	2		
4班	345	字附田向	211			
4班	345	字附田向	212			
4班	346	字沼頭	117			
4班	346	字沼頭	118			
4班	346	字沼頭	119			
4班	346	字沼頭	128	1		
4班	346	字沼頭	128	2		
4班	346	字沼頭	128	3		
4班	346	字附田向	75	4		
4班	346	字野崎揚地北	101	1		
4班	346	字野崎揚地北	102	1		
4班	346	字中岫太田嶋	1	1		
4班	346	字中岫長沢下	7	4		
4班	346	字中岫長沢下	8	1		
4班	346	字花松林ノ根	64			
4班	349	字榎林小川向	199			
4班	349	字榎林小川向	200			
4班	349	字榎林小川向	259			
4班	350	字榎林小川向	196			
4班	350	字榎林小川向	197			
4班	350	字李沢道ノ下	36	30		
4班	350	字李沢道ノ下	104	1		
4班	350	字李沢道ノ下	104	2		
4班	350	字李沢道ノ下	104	3		
4班	350	字柴館道ノ下	81			
4班	350	字柴館道ノ下	94			
4班	350	字下田坪	30	7		

地域計画区域(班)	担い手番号	大字	本番	枝番	孫番	区分
4班	351	字上田坪	15	18		
4班	351	字榎林小川向	198			
4班	351	字榎林小川向	204			
4班	351	字下田坪	28			
4班	351	字下田坪	30	2		
4班	352	字上田坪	4	1		
4班	352	字上田坪	15	28		
4班	352	字榎林小川向	205			
4班	352	字榎林小川向	206			
4班	352	字榎林小川向	207			
4班	352	字李沢家ノ後	1	3		