

# 物件調書

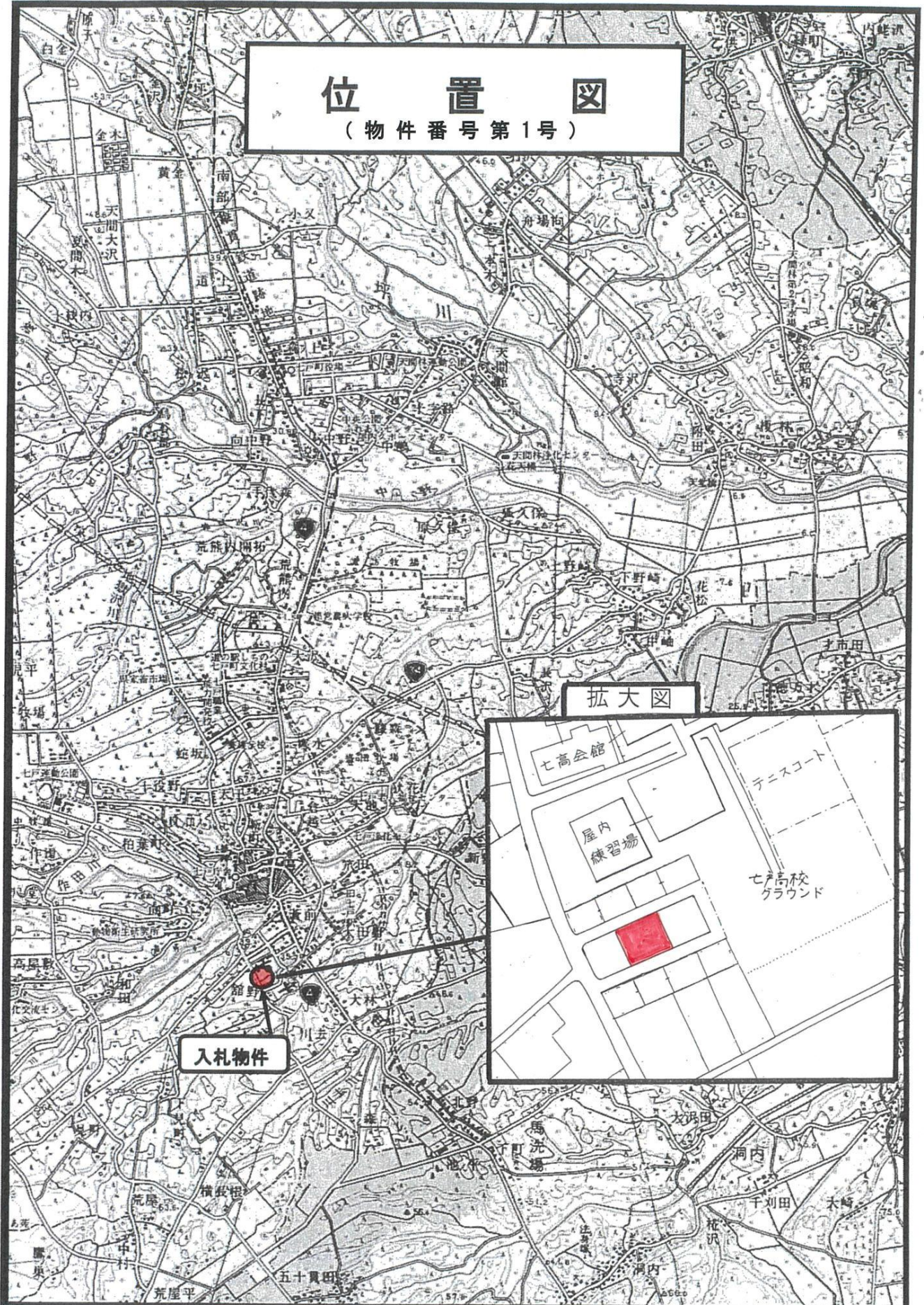
## (物件番号第1号)

### 《注意事項》

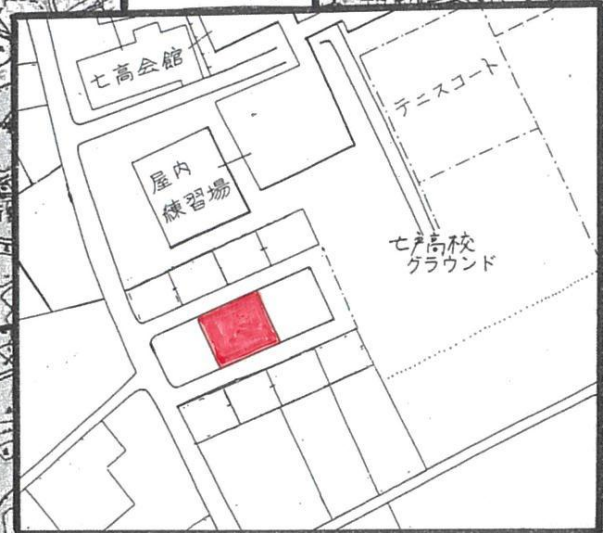
この物件調書に記載されている内容は、町が独自に調査した  
ものであり、あくまで参考資料としてお取り扱いください。

# 位置図

(物件番号第1号)



## 拡大図



入札物件

七高高校  
グラウンド

七高会館

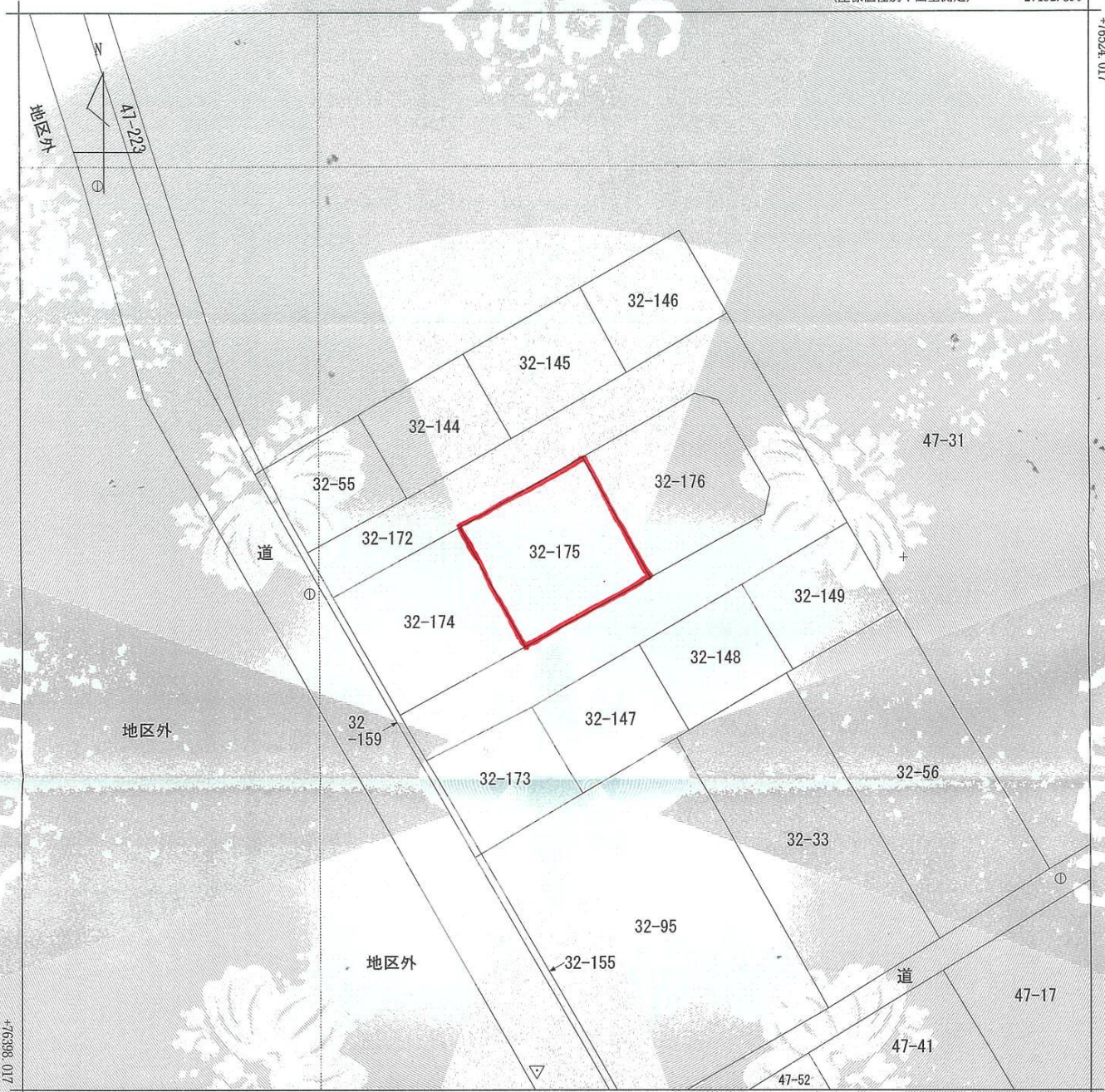
屋内  
練習場

テニスコート

(座標値種別：図上測定)

+27192.390

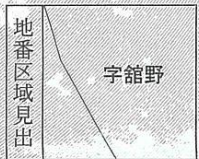
+76524.017



+27067.390

(座標値種別：図上測定)

(注) 国土交通省国土地理院が公表した座標補正パラメータ(touhokutaiheiyouuki2011.par)による修正がされています。



請求 部分	所在		上北郡七戸町字館野		地番	32番175			
出力 縮尺	1/500	精度 区分	甲三	座標系 番号 記号	X	分類	地図(法第14条第1項)	種類	地籍図
作成 年月日	昭和49年12月			備付 年月日 (原図)	昭和55年5月13日		補記 事項		

これは地図に記録されている内容を証明した書面である。

令和2年1月30日  
青森地方法務局十和田支局  
登記官

福士秀規



請求番号：21-1  
(1/1)

公用

# 物件番号第1号

## 【土地】

### ●登記簿記載事項

所在地 上北郡七戸町字館野32番175  
地目 宅地  
地積 264.24㎡

### ●売払価格

2,469,322円

### ●法令等に基づく制限

都市計画区域区分 非線引き区域  
用途地域 第一種中高層住居専用地域  
建ぺい率 60%  
容積率 200%

### ●供給処理施設

上水道 引き込み済み  
下水道 なし  
電気 可能  
都市ガス なし

### ●特記事項

従前の用途 町営住宅跡地  
境界標 埋設済み（平成28年2月土地分筆測量実施）  
その他 あくまで現状有姿での売却であり、敷地内に残存している  
工作物等がある場合について、不要である場合は購入者による解体、撤去が必要です。



※赤線は土地の形状・大きさを厳密に表すものではありません。