

令和6年度

水質検査計画

令和6年4月1日～令和7年3月31日



小坪川取水口

七戸町水道事業

七戸町水道事業《上下水道課》

令和6年度 水質検査計画



天間林第2浄水場（昭和）

水質検査計画について

水質検査は、水質基準に適合し安全であることを保障するために不可欠であり、水道における水質管理の中核をなすものです。

水質検査計画とは、水質検査の適正化を確保するために、給水栓（蛇口）水等の水質検査項目などを定めたものです。

七戸町上下水道課では、水道水の水質基準が改正され、項目等が大幅に見直された事に伴い、水源、浄水場、給水栓の水質の状況を踏まえた水質検査計画を策定し、これまで実施してきた検査結果の公表と併せ、水道水が安全で良質であることをより一層ご理解頂けるよう、水質検査計画を公表することと致しました。

水質検査計画の内容

- 1 基本方針
- 2 水道事業の概要
- 3 水質状況
- 4 採水地点
- 5 水質検査項目と頻度
- 6 臨時検査
- 7 水質検査の方法
- 8 水質検査結果の公表
- 9 水質検査精度と信頼性保証
- 10 関係機関との連携
- 11 計画の見直し

目 次

	頁
1 基本方針	1
2 水道事業の概要	1～2
3 水質状況	3～4
4 採水地点	4～6
5 水質検査項目と頻度	6～7
6 臨時検査	7
7 水質検査の方法	7
8 水質検査結果の公表	7
9 水質検査精度と信頼性保証	7
10 関係機関との連携	7
11 計画の見直し	7
表一1 水質検査項目と頻度	
○ 七戸地区	
① 七戸浄水場（立野頭）	8
② 見町配水場（笹田）	9
③ 鶴児平ポンプ場（七戸）	10
④ 野々上ポンプ場（清水頭）	11
○ 天間林地区	
① 天間林第1浄水場（花松）	12
② 天間林第2浄水場（甲田）	13
表一2 クリプトスポリジウム及びジアルジア等の検査項目と頻度	14
図一1 取水口及び七戸浄水場位置図	15
図一2 採水地点及び給水区域（七戸地区）	16
図一3 取水口及び天間林第1浄水場位置図	17
図一4 採水地点及び給水区域（天間林第1浄水場）	18
図一5 採水地点及び給水区域（天間林第2浄水場）	19
図一6 毎日検査実施場所図（全体図）	20

七戸町水道事業（上下水道課）

令和6年度水質検査計画

1 基本方針

- (1) 検査地点は、水質基準が適用される蛇口に加えて、水源、浄水場とします。
- (2) 検査項目は、水道法にて検査が義務付けられている水質基準項目、及び供給されている水道水がより安全で良質であることを確認するために独自に行う水質検査項目とします。
- (3) 検査頻度は、水道法及び過去の検査結果などから、省略可能な項目については年1回の検査頻度とします。

2 水道事業の概要

(1) 給水区域

○ 七戸地区

七戸地区では上水道事業により地区内への水道水を供給しています。

上水道事業では、作田川を水源とする七戸浄水場（鶴児平）と地下水を水源とする見町配水場（見町）、鶴児平ポンプ場（鶴児平）、野々上ポンプ場（渡ノ上）の4ヶ所の浄水場より七戸地区給水区域に水道水を供給しています。

○ 天間林地区

天間林地区には、小坪川を水源とする天間林第1浄水場（白石）と地下水を水源とする天間林第2浄水場（昭和）の2ヶ所の浄水場があり、そこより天間林給水区域全体に水道水を供給しております。

各施設の主な配水区域は図—2・3に示すとおりですが、様々な状況等により変動することもあります。

(2) 給水状況

給水状況（令和4年度末）

給水区域	全 域
給水人口	13,710 人
普及率	99 %
給水戸数	5,367 戸
施設能力	8,112 m ³ /日
一日最大給水量	7,577 m ³ /日
一日平均給水量	6,189 m ³ /日

(3) 各施設の水源及び浄水処理方法

○ 七戸地区

①上水道

施設名	水源(種別)	施設能力	浄水処理方法
七戸浄水場(鶴見平)	作田川 (表流水)	2,400m ³ /日	凝集沈でん、急速ろ過 消毒
見町配水場(見町)	深井戸 1本 (地下水)	863m ³ /日	消毒
鶴見平ポンプ場(鶴見平)	深井戸 1本 (地下水)	1,045m ³ /日	消毒
野々上ポンプ場(渡ノ上)	深井戸 1本 (地下水)	297m ³ /日	消毒

○ 天間林地区

施設名	水源(種別)	施設能力	浄水処理方法
天間林第1浄水場 (白石)	小坪川 (表流水・伏流水)	3,200m ³ /日	緩速ろ過 消毒
天間林第2浄水場 (昭和)	深井戸 1本 (地下水)	307m ³ /日	消毒 曝気(pH調整)

3 水質状況

○ 七戸地区

(1) 七戸浄水場（鶴見平）

七戸浄水場は、八甲田連峰の八幡岳を源に小川原湖に注ぐ高瀬川水系作田川を水源としています。

水源水質は、水温は年間1.0～18.0℃、平均水温で約9.7℃、pH値は平均7.7とほぼ中性、濁度は融雪期や降雨などの影響により変動することがありますが、通常は低濁度で安定しています。

作田ダムの上流より取水された原水を七戸浄水場において急速ろ過方式にて浄水処理を行っていることから、特に濁度に留意して水質管理を行っています。

七戸浄水場から配水された浄水(蛇口の水)の水温は6.5～25.0℃で平均水温は約14.2℃となっており水源の良さが活かされた良好な水となっています。

(2) 見町配水場（見町）

見町浄水場の水源は、深度200mの深井戸1本で見町地区に位置し、原水は10.5～11.0℃、平均水温は約10.7℃となっており水源水質はこれまで良好な状態にあります。

見町浄水場から配水される浄水(蛇口の水)は、天候や周囲の環境による水質の影響を受けにくいことから塩素消毒のみにて浄水処理を行っております。

(3) 鶴見平ポンプ場（鶴見平）

鶴見平浄水場の水源は、深度350mの深井戸1本で七戸総合運動公園内にあり、原水の水温は、10.0～14.5℃、平均は約13.1℃となっており水源水質はこれまで良好な状態にあります。

鶴見平浄水場から配水される浄水(蛇口の水)は、天候や周囲の環境による水質の影響を受けにくいことから塩素消毒のみにて浄水処理を行っております。

(4) 野々上ポンプ場（渡ノ上）

野々上浄水場の水源は、深度250mの深井戸1本で野々上地区に位置し、原水の水温は、10.0～11.0℃、平均水温は約10.5℃となっており水源水質はこれまで良好な状態にあります。

野々上浄水場から配水される浄水(蛇口の水)は、天候や周囲の環境による水質の影響を受けにくいことから塩素消毒のみにて浄水処理を行っております。

○ 天間林地区

(1) 天間林第1浄水場（白石）

天間林第1浄水場は、高森山の峰裾に源を発する小坪川を水源としています。

水源水質は、水温は年間1.0～18.5℃、平均水温で約10.1℃、pH値は平均7.4とほぼ中性、濁度は、台風等の大雨により一時的に上昇することはありますが通常は低濁度で安定しており、また、汚水排出源も上流域に無いため年間を通して清らかな水源となっております。小坪川砂防ダムの少し下流より取水された原水を第1浄水場において緩速ろ過方式にて浄水処理を行っていることから、特に濁度に留意して水質管理をしています。

浄水場より配水された浄水（蛇口の水）の水温は5.0～25.0℃で平均水温は約14.9℃となっております、水源の良さが活かされた良好な水となっております。

(2) 天間林第2浄水場（昭和）

天間林第2浄水場の水源は、深度300mの深井戸1本で旧天間東小学校の隣に位置しています。

原水の水温は9.5～17.0℃、平均15.5℃と安定しており水質はアルカリ性傾向が少し強いいためpH調整機にて適したpH値を調整するほか、塩素消毒にて浄水処理しております。深井戸なため周囲の環境による水質の影響は受けにくく取水量も安定しています。

浄水場より配水された浄水（蛇口の水）の水温は6.0～25.0℃で平均水温は約15.8℃となっております。

4 採水地点

(1) 毎日検査採水地点

○ 七戸地区

毎日検査	
配水施設区分	採水地点（給水栓）
七戸浄水場（鶴児平）	1. 末端付近給水栓（荒熊内）
見町配水場（見町）	1. 末端付近給水栓（策田）
鶴児平ポンプ場（鶴児平）	1. 末端付近給水栓（七戸）
野々上ポンプ場（渡ノ上）	1. 末端付近給水栓（清水頭）
計	4栓

○ 天間林地区

毎日検査	
配水施設区分	採水地点（給水栓）
天間林第1浄水場（白石）	1. 末端付近給水栓（原久保）
天間林第2浄水場（昭和）	1. 末端付近給水栓（甲田）
計	2栓

(2) 定期検査採水地点

○ 七戸地区

定期水質検査		
施設区分	採水地点	検査項目
七戸浄水場 (鶴児平)	作田川 (原水)	<ul style="list-style-type: none"> ・簡易検査項目(毎月) ・全項目検査(1回/年) ・クリプトスポリジウム(4回/年) ・ジアルジア(4回/年)
	立野頭 (浄水)	<ul style="list-style-type: none"> ・簡易検査項目(毎月) ・22項目検査(4回/年) ・全項目検査(1回/年)
見町配水場 (見町)	見 町 (原水)	<ul style="list-style-type: none"> ・簡易検査項目(毎月) ・全項目検査(1回/年) ・クリプトスポリジウム指標菌(4回/年)
	筈 田 (浄水)	<ul style="list-style-type: none"> ・簡易検査項目(毎月) ・22項目検査(4回/年) ・全項目検査(1回/年)
鶴児平ポンプ場 (鶴児平)	鶴児平 (原水)	<ul style="list-style-type: none"> ・簡易検査項目(毎月) ・全項目検査(1回/年) ・クリプトスポリジウム指標菌(4回/年) ・ヒ素及びその化合物(4回/年)
	七 戸 (浄水)	<ul style="list-style-type: none"> ・簡易検査項目(毎月) ・24項目検査(4回/年) ・全項目検査(1回/年)
野々上ポンプ場 (渡ノ上)	野々上 (原水)	<ul style="list-style-type: none"> ・簡易検査項目(毎月) ・全項目検査(1回/年) ・クリプトスポリジウム指標菌(4回/年)
	清水頭 (浄水)	<ul style="list-style-type: none"> ・簡易検査項目(毎月) ・22項目検査(4回/年) ・全項目検査(1回/年)
計	8	

○ 天間林地区

定期水質検査		
施設区分	採水地点	検査項目
天間林第1浄水場 (白石)	小坪川 (原水)	<ul style="list-style-type: none"> ・簡易検査項目(毎月) ・全項目検査(1回/年) ・クリプトスポリジウム(4回/年) ・ジアルジア(4回/年)
	花松 (浄水)	<ul style="list-style-type: none"> ・簡易検査項目(毎月) ・21項目検査(4回/年) ・全項目検査(1回/年)
天間林第2浄水場 (昭和)	昭和 (原水)	<ul style="list-style-type: none"> ・簡易検査項目(毎月) ・全項目検査(1回/年) ・クリプトスポリジウム指標菌(4回/年)
	甲田 (浄水)	<ul style="list-style-type: none"> ・簡易検査項目(毎月) ・22項目検査(4回/年) ・全項目検査(1回/年)
計	4	

5 水質検査項目と頻度

蛇口の水は、常に良好で水質基準を充分満たしていますが、より安全で安心な水を供給するため、過去3年間の水質検査結果の最大値が水質基準より極めて低いことから水道法施行規則（以下「規則」という）第15条により水質検査回数を3年に1回へ省略できる項目についても1年に1回の回数にて行います。

また、原水についても蛇口の水と同様に測定します。

各施設の水質検査項目と頻度は表-1のとおり実施します。

(1) 定期検査

①毎日検査（表-1-①～表-1-⑥）

規則第15条第1項第1号のイに定める毎日検査は、色及び濁り並びに消毒の残留効果(残留塩素)に関しては、町内6ヶ所にて一日一回以上行います。

②水質検査（表-1-①～表-1-⑥）

水道水の安全及び性状確認のため、各施設の原水及び町内の給水栓水について概ね1ヵ月毎に1回水質検査を実施し、21項目・22項目・24項目検査は概ね3ヶ月に1回の頻度、全項目検査は年1回実施します。

(2) 水質管理目標設定項目の検査

水質管理目標設定項目は、将来にわたり水道水の安全性の確保等に万全を期することから、水質管理上留意すべき項目として定められた項目で各施設の原水及び浄水について検査します。

ただし、七戸町では浄水処理過程の消毒剤として二酸化塩素を使用していないことから、二酸化塩素関連項目については検査を省略します。

(3) 七戸町が独自に実施する水質検査（表－2）

クリプトスポリジウム及びジアルジア等の検査

クリプトスポリジウム及びジアルジアの検査対象は、作田川と小坪川とし、年4回検査します。

なお、指標菌検査は、深井戸を原水としている所を対象とし、年4回検査します。

6 臨時検査

水源又は取水、導水、浄水、配水などの過程にある水に水質変化があり、町内に供給される水道水が、水質基準に適合しない恐れがある時は、水源流域、原水、沈殿水、ろ過水、配水池水並びに給水栓水など必要な箇所について臨時の水質検査を行います。

臨時検査の項目は、一般細菌、大腸菌、塩化物イオン、有機物（全有機炭素(TOC)の量）、pH値、味、（浄水のみ）、臭気、色度及び濁度の他、必要な項目について検査を行います。

7 水質検査の方法

上下水道課では、定期及び臨時検査の水質基準項目及び水質管理目標設定項目については、国が定めた水道水の水質検査方法（「水質基準に関する省令の規定に基づき厚生労働大臣の定める方法」及び「水質管理目標設定項目の検査方法」）等を用い、水道法（昭和32年法律第177号）第20条第3項の規定に該当する厚生労働大臣の指定を受けている水質検査機関に委託して水質検査を実施します。

8 水質検査結果の公表

水質検査結果は、上下水道課窓口にて公表するほか、七戸町のホームページなどを活用し公表します。

ただし、臨時検査結果の公表は、必要が生じた場合、速やかに行います。

9 水質検査の精度と信頼性の保証

原則として、水質基準及び目標値より小さな値でも信頼性の高い精度を保つため、基準値及び目標値の1/10の定量下限が得られ、基準値及び目標値の1/10付近の測定において、変動係数（CV）が金属類では10%以下、また、有機物では20%以下を保つ水質検査を行います。

10 関係機関との連携

水道水に影響のある又はその恐れがある水質事故が発生した場合は、青森県保健衛生課及び水質検査機関等と連携し、情報収集及び水質検査を迅速に行います。

11 計画の見直し

水質検査計画は、必要に応じて見直しを行い、毎年作成します。

番号	基準項目		基準値	蛇口における過去3年間の最大値	過去3年間の実績からなる蛇口における必要測定頻度	R6年度の計画測定頻度		設定理由
	分類	項目				原水	浄水	
基1	健康に関する項目	一般細菌	≤100 個/ml	2 個/ml	毎月	毎月	毎月	安全確認のため
基2		大腸菌	不検出	不検出	毎月	毎月	毎月	
基3		カドミウム	≤0.003mg/l	<0.0003mg/l	1回/年	1回/年	1回/年	
基4		水銀	≤0.0005mg/l	<0.00005mg/l	1回/年	1回/年	1回/年	
基5		セレン	≤0.01mg/l	<0.001mg/l	1回/年	1回/年	1回/年	
基6		鉛	≤0.01mg/l	0.001mg/l	1回/年	1回/年	1回/年	
基7		ヒ素	≤0.01mg/l	<0.001mg/l	1回/年	1回/年	1回/年	
基8		六価クロム	≤0.02mg/l	<0.002mg/l	1回/年	1回/年	1回/年	
基9		亜硝酸態窒素	≤0.04 mg/l	≤0.04 mg/l	1回/年	1回/年	1回/年	
基10		シアン化物イオン及び塩化シアン	≤0.01mg/l	<0.001mg/l	4回/年	1回/年	4回/年	
基11		硝酸態窒素及び亜硝酸態窒素	≤10mg/l	0.21mg/l	1回/年	1回/年	1回/年	
基12		フッ素	≤0.8mg/l	<0.06mg/l	1回/年	1回/年	1回/年	
基13		ホウ素	≤1.0mg/l	<0.1mg/l	1回/年	1回/年	1回/年	
基14		四塩化炭素	≤0.002mg/l	<0.0002mg/l	1回/年	1回/年	1回/年	
基15		1, 4-ジオキサン	≤0.05mg/l	<0.005mg/l	1回/年	1回/年	1回/年	
基16		シス-1, 2-ジクロロエチレン及びトランス 1,2-ジクロロエチレン	≤0.04mg/l	<0.001mg/l	1回/年	1回/年	1回/年	
基17		ジクロロメタン	≤0.02mg/l	<0.001mg/l	1回/年	1回/年	1回/年	
基18		テトラクロロエチレン	≤0.01mg/l	<0.001mg/l	1回/年	1回/年	1回/年	
基19		トリクロロエチレン	≤0.01mg/l	<0.001mg/l	1回/年	1回/年	1回/年	
基20		ベンゼン	≤0.01mg/l	<0.001mg/l	1回/年	1回/年	1回/年	
基21		塩素酸	≤0.6mg/l	0.15mg/l	4回/年		4回/年	
基22		クロロ酢酸	≤0.02mg/l	<0.002mg/l	4回/年		4回/年	
基23		クロロホルム	≤0.06mg/l	0.012mg/l	4回/年		4回/年	
基24		ジクロロ酢酸	≤0.03mg/l	0.005mg/l	4回/年		4回/年	
基25		ジブロモクロロメタン	≤0.1mg/l	0.002mg/l	4回/年		4回/年	
基26		臭素酸	≤0.01mg/l	<0.001mg/l	4回/年		4回/年	
基27		総トリハロメタン	≤0.1mg/l	0.016mg/l	4回/年		4回/年	
基28		トリクロロ酢酸	≤0.03mg/l	0.007mg/l	4回/年		4回/年	
基29		ブロモジクロロメタン	≤0.03mg/l	0.005mg/l	4回/年		4回/年	
基30		ブロモホルム	≤0.09mg/l	<0.001mg/l	4回/年		4回/年	
基31		ホルムアルデヒド	≤0.08mg/l	<0.008mg/l	4回/年		4回/年	
基32	水道水が有すべき性状に関連する項目	亜鉛	≤1.0mg/l	<0.01mg/l	1回/年	1回/年	1回/年	水道水の性状確認のため
基33		アルミニウム	≤0.2mg/l	0.09mg/l	4回/年	1回/年	4回/年	
基34		鉄	≤0.3mg/l	<0.03mg/l	1回/年	1回/年	1回/年	
基35		銅	≤1.0mg/l	<0.01mg/l	1回/年	1回/年	1回/年	
基36		ナトリウム	≤200mg/l	5.0mg/l	1回/年	1回/年	1回/年	
基37		マンガン	≤0.05mg/l	<0.005mg/l	1回/年	1回/年	1回/年	
基38		塩化物イオン	≤200mg/l	10.0mg/l	毎月	毎月	毎月	
基39		カルシウム, マグネシウム等(硬度)	≤300mg/l	21mg/l	1回/年	1回/年	1回/年	
基40		蒸発残留物	≤500mg/l	52mg/l	1回/年	1回/年	1回/年	
基41		陰イオン界面活性剤	≤0.2mg/l	<0.02mg/l	1回/年	1回/年	1回/年	
基42		ジェオスミン	≤0.00001mg/l	<0.000001mg/l	1回/年	1回/年	1回/年	
基43		2-メチルイソボルネオール	≤0.00001mg/l	<0.000001mg/l	1回/年	1回/年	1回/年	
基44		非イオン界面活性剤	≤0.02mg/l	<0.005mg/l	1回/年	1回/年	1回/年	
基45		フェノール類	≤0.005mg/l	<0.0005mg/l	1回/年	1回/年	1回/年	
基46		有機物(全有機炭素(TOC)の量)	≤3.0mg/l	0.4mg/l	毎月	毎月	毎月	
基47		pH値	≥5.8, ≤8.6	7.9	毎月	毎月	毎月	
基48		味	異常でない	異常でない	毎月		毎月	
基49		臭気	異常でない	異常でない	毎月	毎月	毎月	
基50		色度	≤5 度	1.00 度	毎月	毎月	毎月	
基51		濁度	≤2 度	<0.2 度	毎月	毎月	毎月	
毎1			色			毎日		
毎2		濁り			毎日		毎日	
毎3		消毒の残留効果			毎日		毎日	

注 表中の記号「<」は、未満を表します。例：<0.001 は、0.001 未満の意味を表します。

番号	基準項目		基準値	蛇口における過去3年間の最大値	過去3年間の実績からなる蛇口における必要測定頻度	R6年度の計画測定頻度		設定理由
	分類	項目				原水	浄水	
基1	健康に関する項目	一般細菌	≤100 個/ml	0 個/ml	毎月	毎月	毎月	安全確認のため
基2		大腸菌	不検出	不検出	毎月	毎月	毎月	
基3		カドミウム	≤0.003mg/l	<0.0003mg/l	1回/年	1回/年	1回/年	
基4		水銀	≤0.0005mg/l	<0.00005mg/l	1回/年	1回/年	1回/年	
基5		セレン	≤0.01mg/l	<0.001mg/l	1回/年	1回/年	1回/年	
基6		鉛	≤0.01mg/l	<0.001mg/l	1回/年	1回/年	1回/年	
基7		ヒ素	≤0.01mg/l	0.001mg/l	1回/年	1回/年	1回/年	
基8		六価クロム	≤0.02mg/l	<0.002mg/l	1回/年	1回/年	1回/年	
基9		亜硝酸態窒素	≤0.04 mg/l	≤0.04 mg/l	1回/年	1回/年	1回/年	
基10		シアン化物イオン及び塩化シアン	≤0.01mg/l	≤0.001mg/l	4回/年	1回/年	4回/年	
基11		硝酸態窒素及び亜硝酸態窒素	≤10mg/l	<0.1mg/l	1回/年	1回/年	1回/年	
基12		フッ素	≤0.8mg/l	0.07mg/l	1回/年	1回/年	1回/年	
基13		ホウ素	≤1.0mg/l	0.01mg/l	1回/年	1回/年	1回/年	
基14		四塩化炭素	≤0.002mg/l	<0.0002mg/l	1回/年	1回/年	1回/年	
基15		1, 4-ジオキサン	≤0.05mg/l	<0.005mg/l	1回/年	1回/年	1回/年	
基16		シス-1, 2-ジクロロエチレン及びトランス 1,2-ジクロロエチレン	≤0.04mg/l	<0.001mg/l	1回/年	1回/年	1回/年	
基17		ジクロロメタン	≤0.02mg/l	<0.001mg/l	1回/年	1回/年	1回/年	
基18		テトラクロロエチレン	≤0.01mg/l	<0.001mg/l	1回/年	1回/年	1回/年	
基19		トリクロロエチレン	≤0.01mg/l	<0.001mg/l	1回/年	1回/年	1回/年	
基20		ベンゼン	≤0.01mg/l	<0.001mg/l	1回/年	1回/年	1回/年	
基21		塩素酸	≤0.6mg/l	0.08mg/l	4回/年		4回/年	
基22		クロロ酢酸	≤0.02mg/l	<0.002mg/l	4回/年		4回/年	
基23		クロロホルム	≤0.06mg/l	0.007mg/l	4回/年		4回/年	
基24		ジクロロ酢酸	≤0.03mg/l	0.004mg/l	4回/年		4回/年	
基25		ジブロモクロロメタン	≤0.1mg/l	0.001mg/l	4回/年		4回/年	
基26		臭素酸	≤0.01mg/l	<0.001mg/l	4回/年		4回/年	
基27		総トリハロメタン	≤0.1mg/l	0.01mg/l	4回/年		4回/年	
基28		トリクロロ酢酸	≤0.03mg/l	<0.002mg/l	4回/年		4回/年	
基29		ブロモジクロロメタン	≤0.03mg/l	0.002mg/l	4回/年		4回/年	
基30		ブロモホルム	≤0.09mg/l	<0.001mg/l	4回/年		4回/年	
基31		ホルムアルデヒド	≤0.08mg/l	<0.008mg/l	4回/年		4回/年	
基32	水道水が有すべき性状に関連する項目	亜鉛	≤1.0mg/l	<0.01mg/l	1回/年	1回/年	1回/年	水道水の性状確認のため
基33		アルミニウム	≤0.2mg/l	<0.01mg/l	1回/年	1回/年	1回/年	
基34		鉄	≤0.3mg/l	<0.03mg/l	1回/年	1回/年	1回/年	
基35		銅	≤1.0mg/l	<0.01mg/l	1回/年	1回/年	1回/年	
基36		ナトリウム	≤200mg/l	9.0mg/l	1回/年	1回/年	1回/年	
基37		マンガン	≤0.05mg/l	<0.005mg/l	1回/年	1回/年	1回/年	
基38		塩化物イオン	≤200mg/l	6.4mg/l	毎月	毎月	毎月	
基39		カルシウム, マグネシウム等(硬度)	≤300mg/l	52mg/l	1回/年	1回/年	1回/年	
基40		蒸発残留物	≤500mg/l	120mg/l	4回/年	4回/年	4回/年	
基41		陰イオン界面活性剤	≤0.2mg/l	<0.02mg/l	1回/年	1回/年	1回/年	
基42		ジェオスミン	≤0.00001mg/l	<0.000001mg/l	1回/年	1回/年	1回/年	
基43		2-メチルイソボルネオール	≤0.00001mg/l	<0.000001mg/l	1回/年	1回/年	1回/年	
基44		非イオン界面活性剤	≤0.02mg/l	<0.005mg/l	1回/年	1回/年	1回/年	
基45		フェノール類	≤0.005mg/l	<0.0005mg/l	1回/年	1回/年	1回/年	
基46		有機物 (全有機炭素(TOC)の量)	≤3.0mg/l	<0.3mg/l	毎月	毎月	毎月	
基47		pH値	≥5.8, ≤8.6	7.8	毎月	毎月	毎月	
基48		味	異常でない	異常でない	毎月		毎月	
基49		臭気	異常でない	異常でない	毎月	毎月	毎月	
基50		色度	≤5 度	<0.5 度	毎月	毎月	毎月	
基51		濁度	≤2 度	<0.2 度	毎月	毎月	毎月	
毎1		色			毎日		毎日	
毎2	濁り			毎日		毎日		
毎3	消毒の残留効果			毎日		毎日		

注 表中の記号「<」は、未満を表します。例：<0.001 は、0.001 未満の意味を表します。

○ 七戸地区 表-1-③鶴児平ポンプ場(浄水採水地点：七戸) 水質検査項目と頻度

番号	基準項目		基準値	蛇口における過去3年間の最大値	過去3年間の実績からなる蛇口における必要測定頻度	R6年度の計画測定頻度		設定理由
	分類	項目				原水	浄水	
基1	健康に関する項目	一般細菌	≤100 個/ml	6 個/ml	毎月	毎月	毎月	安全確認のため
基2		大腸菌	不検出	不検出	毎月	毎月	毎月	
基3		カドミウム	≤0.003mg/l	<0.0003mg/l	1回/年	1回/年	1回/年	
基4		水銀	≤0.0005mg/l	<0.00005mg/l	1回/年	1回/年	1回/年	
基5		セレン	≤0.01mg/l	<0.001mg/l	1回/年	1回/年	1回/年	
基6		鉛	≤0.01mg/l	<0.001mg/l	1回/年	1回/年	1回/年	
基7		ヒ素	≤0.01mg/l	0.004mg/l	4回/年	1回/年	4回/年	
基8		六価クロム	≤0.02mg/l	<0.002mg/l	1回/年	1回/年	1回/年	
基9		亜硝酸態窒素	≤0.04 mg/l	≤0.040 mg/l	1回/年	1回/年	1回/年	
基10		シアン化物イオン及び塩化シアン	≤0.01mg/l	<0.001mg/l	4回/年	1回/年	4回/年	
基11		硝酸態窒素及び亜硝酸態窒素	≤10mg/l	<0.1mg/l	1回/年	1回/年	1回/年	
基12		フッ素	≤0.8mg/l	0.08mg/l	1回/年	1回/年	1回/年	
基13		ホウ素	≤1.0mg/l	<0.01mg/l	1回/年	1回/年	1回/年	
基14		四塩化炭素	≤0.002mg/l	<0.0002mg/l	1回/年	1回/年	1回/年	
基15		1, 4-ジオキサン	≤0.05mg/l	<0.005mg/l	1回/年	1回/年	1回/年	
基16		シス-1, 2-ジクロロエチレン及びトランス 1,2-ジクロロエチレン	≤0.04mg/l	<0.001mg/l	1回/年	1回/年	1回/年	
基17		ジクロロメタン	≤0.02mg/l	<0.001mg/l	1回/年	1回/年	1回/年	
基18		テトラクロロエチレン	≤0.01mg/l	<0.001mg/l	1回/年	1回/年	1回/年	
基19		トリクロロエチレン	≤0.01mg/l	<0.001mg/l	1回/年	1回/年	1回/年	
基20		ベンゼン	≤0.01mg/l	<0.001mg/l	1回/年	1回/年	1回/年	
基21		塩素酸	≤0.6mg/l	0.17mg/l	4回/年		4回/年	
基22		クロロ酢酸	≤0.02mg/l	<0.002mg/l	4回/年		4回/年	
基23		クロロホルム	≤0.06mg/l	0.015mg/l	4回/年		4回/年	
基24		ジクロロ酢酸	≤0.03mg/l	0.009mg/l	4回/年		4回/年	
基25		ジブロモクロロメタン	≤0.1mg/l	0.003mg/l	4回/年		4回/年	
基26		臭素酸	≤0.01mg/l	<0.001mg/l	4回/年		4回/年	
基27		総トリハロメタン	≤0.1mg/l	0.021mg/l	4回/年		4回/年	
基28		トリクロロ酢酸	≤0.03mg/l	0.008mg/l	4回/年		4回/年	
基29		ブロモジクロロメタン	≤0.03mg/l	0.005mg/l	4回/年		4回/年	
基30		ブロモホルム	≤0.09mg/l	<0.001mg/l	4回/年		4回/年	
基31		ホルムアルデヒド	≤0.08mg/l	<0.008mg/l	4回/年		4回/年	
基32	水道水が有すべき性状に関連する項目	亜鉛	≤1.0mg/l	<0.01mg/l	1回/年	1回/年	1回/年	水道水の性状確認のため
基33		アルミニウム	≤0.2mg/l	0.11mg/l	4回/年	1回/年	4回/年	
基34		鉄	≤0.3mg/l	<0.03mg/l	1回/年	1回/年	1回/年	
基35		銅	≤1.0mg/l	<0.01mg/l	1回/年	1回/年	1回/年	
基36		ナトリウム	≤200mg/l	11.0mg/l	1回/年	1回/年	1回/年	
基37		マンガン	≤0.05mg/l	0.013mg/l	4回/年	1回/年	4回/年	
基38		塩化物イオン	≤200mg/l	8.9mg/l	毎月	毎月	毎月	
基39		カルシウム, マグネシウム等(硬度)	≤300mg/l	27mg/l	1回/年	1回/年	1回/年	
基40		蒸発残留物	≤500mg/l	100mg/l	1回/年	1回/年	1回/年	
基41		陰イオン界面活性剤	≤0.2mg/l	<0.02mg/l	1回/年	1回/年	1回/年	
基42		ジェオスミン	≤0.00001mg/l	<0.000001mg/l	1回/年	1回/年	1回/年	
基43		2-メチルイソボルネオール	≤0.00001mg/l	<0.000001mg/l	1回/年	1回/年	1回/年	
基44		非イオン界面活性剤	≤0.02mg/l	<0.005mg/l	1回/年	1回/年	1回/年	
基45		フェノール類	≤0.005mg/l	<0.0005mg/l	1回/年	1回/年	1回/年	
基46		有機物 (全有機炭素(TOC)の量)	≤3.0mg/l	0.6mg/l	毎月	毎月	毎月	
基47		pH値	≥5.8, ≤8.6	8.0	毎月	毎月	毎月	
基48		味	異常でない	異常でない	毎月		毎月	
基49		臭気	異常でない	異常でない	毎月	毎月	毎月	
基50		色度	≤5 度	<0.5 度	毎月	毎月	毎月	
基51		濁度	≤2 度	<0.2 度	毎月	毎月	毎月	
毎1			色			毎日		
毎2		濁り			毎日		毎日	
毎3		消毒の残留効果			毎日		毎日	

注 表中の記号「<」は、未満を表します。例：<0.001 は、0.001 未満の意味を表します。

○ 七戸地区 表-1-④野々上ポンプ場(浄水採水地点：清水頭) 水質検査項目と頻度

番号	基準項目		基準値	蛇口における過去3年間の最大値	過去3年間の実績からなる蛇口における必要測定頻度	R6年度の計画測定頻度		設定理由
	分類	項目				原水	浄水	
基1	健康に関する項目	一般細菌	≦100個/ml	1個/ml	毎月	毎月	毎月	安全確認のため
基2		大腸菌	不検出	不検出	毎月	毎月	毎月	
基3		カドミウム	≦0.003mg/l	<0.0003mg/l	1回/年	1回/年	1回/年	
基4		水銀	≦0.0005mg/l	<0.00005mg/l	1回/年	1回/年	1回/年	
基5		セレン	≦0.01mg/l	0.001mg/l	1回/年	1回/年	1回/年	
基6		鉛	≦0.01mg/l	<0.001mg/l	1回/年	1回/年	1回/年	
基7		ヒ素	≦0.01mg/l	<0.001mg/l	1回/年	1回/年	1回/年	
基8		六価クロム	≦0.02mg/l	<0.002mg/l	1回/年	1回/年	1回/年	
基9		亜硝酸態窒素	≦0.04 mg/l	≦0.004 mg/l	1回/年	1回/年	1回/年	
基10		シアン化物イオン及び塩化シアン	≦0.01mg/l	<0.001mg/l	4回/年	1回/年	4回/年	
基11		硝酸態窒素及び亜硝酸態窒素	≦10mg/l	<0.1mg/l	1回/年	1回/年	1回/年	
基12		フッ素	≦0.8mg/l	0.08mg/l	1回/年	1回/年	1回/年	
基13		ホウ素	≦1.0mg/l	0.01mg/l	1回/年	1回/年	1回/年	
基14		四塩化炭素	≦0.002mg/l	<0.0002mg/l	1回/年	1回/年	1回/年	
基15		1, 4-ジオキサン	≦0.05mg/l	<0.005mg/l	1回/年	1回/年	1回/年	
基16		シス-1, 2-ジクロロエチレン及びトランス 1,2-ジクロロエチレン	≦0.04mg/l	<0.001mg/l	1回/年	1回/年	1回/年	
基17		ジクロロメタン	≦0.02mg/l	<0.001mg/l	1回/年	1回/年	1回/年	
基18		テトラクロロエチレン	≦0.01mg/l	<0.001mg/l	1回/年	1回/年	1回/年	
基19		トリクロロエチレン	≦0.01mg/l	<0.001mg/l	1回/年	1回/年	1回/年	
基20		ベンゼン	≦0.01mg/l	<0.001mg/l	1回/年	1回/年	1回/年	
基21		塩素酸	≦0.6mg/l	0.1mg/l	4回/年		4回/年	
基22		クロロ酢酸	≦0.02mg/l	<0.002mg/l	4回/年		4回/年	
基23		クロロホルム	≦0.06mg/l	0.005mg/l	4回/年		4回/年	
基24		ジクロロ酢酸	≦0.03mg/l	0.003mg/l	4回/年		4回/年	
基25		ジブロモクロロメタン	≦0.1mg/l	0.001mg/l	4回/年		4回/年	
基26		臭素酸	≦0.01mg/l	<0.001mg/l	4回/年		4回/年	
基27		総トリハロメタン	≦0.1mg/l	0.008mg/l	4回/年		4回/年	
基28		トリクロロ酢酸	≦0.03mg/l	<0.002mg/l	4回/年		4回/年	
基29		ブロモジクロロメタン	≦0.03mg/l	0.002mg/l	4回/年		4回/年	
基30		ブロモホルム	≦0.09mg/l	<0.001mg/l	4回/年		4回/年	
基31		ホルムアルデヒド	≦0.08mg/l	<0.008mg/l	4回/年		4回/年	
基32	水道水が有すべき性状に関連する項目	亜鉛	≦1.0mg/l	<0.01mg/l	1回/年	1回/年	1回/年	水道水の性状確認のため
基33		アルミニウム	≦0.2mg/l	<0.01mg/l	1回/年	1回/年	1回/年	
基34		鉄	≦0.3mg/l	<0.03mg/l	1回/年	1回/年	1回/年	
基35		銅	≦1.0mg/l	<0.01mg/l	1回/年	1回/年	1回/年	
基36		ナトリウム	≦200mg/l	8.0mg/l	1回/年	1回/年	1回/年	
基37		マンガン	≦0.05mg/l	<0.005mg/l	1回/年	1回/年	1回/年	
基38		塩化物イオン	≦200mg/l	6.6mg/l	毎月	毎月	毎月	
基39		カルシウム, マグネシウム等(硬度)	≦300mg/l	40mg/l	1回/年	1回/年	1回/年	
基40		蒸発残留物	≦500mg/l	120mg/l	4回/年	4回/年	4回/年	
基41		陰イオン界面活性剤	≦0.2mg/l	<0.02mg/l	1回/年	1回/年	1回/年	
基42		ジェオスミン	≦0.00001mg/l	<0.000001mg/l	1回/年	1回/年	1回/年	
基43		2-メチルイソボルネオール	≦0.00001mg/l	<0.000001mg/l	1回/年	1回/年	1回/年	
基44		非イオン界面活性剤	≦0.02mg/l	<0.005mg/l	1回/年	1回/年	1回/年	
基45		フェノール類	≦0.005mg/l	<0.0005mg/l	1回/年	1回/年	1回/年	
基46		有機物(全有機炭素(TOC)の量)	≦3.0mg/l	<0.3mg/l	毎月	毎月	毎月	
基47		pH値	≧5.8, ≦8.6	7.9	毎月	毎月	毎月	
基48		味	異常でない	異常でない	毎月		毎月	
基49		臭気	異常でない	異常でない	毎月	毎月	毎月	
基50		色度	≦5度	<0.5度	毎月	毎月	毎月	
基51		濁度	≦2度	<0.2度	毎月	毎月	毎月	
毎1		色			毎日		毎日	
毎2	濁り			毎日		毎日		
毎3	消毒の残留効果			毎日		毎日		

注 表中の記号「<」は、未満を表します。例：<0.001は、0.001未満の意味を表します

○ 天間林地区 表-1-⑤天間林第1浄水場(浄水採水地点:花松) 水質検査項目と頻度

番号	基準項目		基準値	蛇口における過去3年間の最大値	過去3年間の実績からなる蛇口における必要測定頻度	R6年度の計画測定頻度		設定理由
	分類	項目				原水	浄水	
基1	健康に関する項目	一般細菌	≦100個/ml	11個/ml	毎月	毎月	毎月	安全確認のため
基2		大腸菌	不検出	不検出	毎月	毎月	毎月	
基3		カドミウム	≦0.003mg/l	<0.0003mg/l	1回/年	1回/年	1回/年	
基4		水銀	≦0.0005mg/l	<0.00005mg/l	1回/年	1回/年	1回/年	
基5		セレン	≦0.01mg/l	<0.001mg/l	1回/年	1回/年	1回/年	
基6		鉛	≦0.01mg/l	0.001mg/l	1回/年	1回/年	1回/年	
基7		ヒ素	≦0.01mg/l	<0.001mg/l	1回/年	1回/年	1回/年	
基8		六価クロム	≦0.02mg/l	<0.002mg/l	1回/年	1回/年	1回/年	
基9		亜硝酸態窒素	≦0.04 mg/l	<0.004mg/l	1回/年	1回/年	1回/年	
基10		シアン化物イオン及び塩化シアン	≦0.01mg/l	<0.001mg/l	4回/年	1回/年	4回/年	
基11		硝酸態窒素及び亜硝酸態窒素	≦10mg/l	0.1mg/l	1回/年	1回/年	1回/年	
基12		フッ素	≦0.8mg/l	<0.06mg/l	1回/年	1回/年	1回/年	
基13		ホウ素	≦1.0mg/l	<0.01mg/l	1回/年	1回/年	1回/年	
基14		四塩化炭素	≦0.002mg/l	<0.0002mg/l	1回/年	1回/年	1回/年	
基15		1,4-ジオキサン	≦0.05mg/l	<0.005mg/l	1回/年	1回/年	1回/年	
基16		シス-1,2-ジクロロエチレン及びトランス1,2-ジクロロエチレン	≦0.04mg/l	<0.001mg/l	1回/年	1回/年	1回/年	
基17		ジクロロメタン	≦0.02mg/l	<0.001mg/l	1回/年	1回/年	1回/年	
基18		テトラクロロエチレン	≦0.01mg/l	<0.001mg/l	1回/年	1回/年	1回/年	
基19		トリクロロエチレン	≦0.01mg/l	<0.001mg/l	1回/年	1回/年	1回/年	
基20		ベンゼン	≦0.01mg/l	<0.001mg/l	1回/年	1回/年	1回/年	
基21		塩素酸	≦0.6mg/l	0.16mg/l	4回/年		4回/年	
基22		クロロ酢酸	≦0.02mg/l	<0.002mg/l	4回/年		4回/年	
基23		クロロホルム	≦0.06mg/l	0.018mg/l	4回/年		4回/年	
基24		ジクロロ酢酸	≦0.03mg/l	0.012mg/l	4回/年		4回/年	
基25		ジブロモクロロメタン	≦0.1mg/l	0.003mg/l	4回/年		4回/年	
基26		臭素酸	≦0.01mg/l	<0.001mg/l	4回/年		4回/年	
基27		総トリハロメタン	≦0.1mg/l	0.025mg/l	4回/年		4回/年	
基28		トリクロロ酢酸	≦0.03mg/l	0.011mg/l	4回/年		4回/年	
基29		ブロモジクロロメタン	≦0.03mg/l	0.006mg/l	4回/年		4回/年	
基30		ブロモホルム	≦0.09mg/l	<0.001mg/l	4回/年		4回/年	
基31		ホルムアルデヒド	≦0.08mg/l	<0.008mg/l	4回/年		4回/年	
基32	水道水が有すべき性状に関連する項目	亜鉛	≦1.0mg/l	0.01mg/l	1回/年	1回/年	1回/年	水道水の性状確認のため
基33		アルミニウム	≦0.2mg/l	<0.01mg/l	1回/年	1回/年	1回/年	
基34		鉄	≦0.3mg/l	<0.03mg/l	1回/年	1回/年	1回/年	
基35		銅	≦1.0mg/l	0.01mg/l	1回/年	1回/年	1回/年	
基36		ナトリウム	≦200mg/l	6.0mg/l	1回/年	1回/年	1回/年	
基37		マンガン	≦0.05mg/l	<0.005mg/l	1回/年	1回/年	1回/年	
基38		塩化物イオン	≦200mg/l	8.5mg/l	毎月	毎月	毎月	
基39		カルシウム, マグネシウム等(硬度)	≦300mg/l	20mg/l	1回/年	1回/年	1回/年	
基40		蒸発残留物	≦500mg/l	53mg/l	1回/年	1回/年	1回/年	
基41		陰イオン界面活性剤	≦0.2mg/l	<0.02mg/l	1回/年	1回/年	1回/年	
基42		ジェオスミン	≦0.00001mg/l	<0.000001mg/l	1回/年	1回/年	1回/年	
基43		2-メチルイソボルネオール	≦0.00001mg/l	<0.000001mg/l	1回/年	1回/年	1回/年	
基44		非イオン界面活性剤	≦0.02mg/l	<0.005mg/l	1回/年	1回/年	1回/年	
基45		フェノール類	≦0.005mg/l	<0.0005mg/l	1回/年	1回/年	1回/年	
基46		有機物(全有機炭素(TOC)の量)	≦3.0mg/l	0.7mg/l	毎月	毎月	毎月	
基47		pH値	≧5.8, ≦8.6	7.8	毎月	毎月	毎月	
基48		味	異常でない	異常でない	毎月		毎月	
基49		臭気	異常でない	異常でない	毎月	毎月	毎月	
基50		色度	≦5度	<0.5度	毎月	毎月	毎月	
基51		濁度	≦2度	<0.2度	毎月	毎月	毎月	
毎1			色			毎日		
毎2		濁り			毎日		毎日	
毎3		消毒の残留効果			毎日		毎日	

注 表中の記号「<」は、未満を表します。例:<0.001は、0.001未満の意味を表します。

○ 天間林地区 表-1-⑥天間林第2浄水場(浄水採水地点: 甲田) 水質検査項目と頻度

番号	基準項目		基準値	蛇口における過去3年間の最大値	過去3年間の実績からなる蛇口における必要測定頻度	R6年度の計画測定頻度		設定理由
	分類	項目				原水	浄水	
基1	健康に関する項目	一般細菌	≤100 個/ml	2 個/ml	毎月	毎月	毎月	安全確認のため
基2		大腸菌	不検出	不検出	毎月	毎月	毎月	
基3		カドミウム	≤0.003mg/l	<0.0003mg/l	1回/年	1回/年	1回/年	
基4		水銀	≤0.0005mg/l	<0.00005mg/l	1回/年	1回/年	1回/年	
基5		セレン	≤0.01mg/l	<0.001mg/l	1回/年	1回/年	1回/年	
基6		鉛	≤0.01mg/l	0.002mg/l	1回/年	1回/年	1回/年	
基7		ヒ素	≤0.01mg/l	0.001mg/l	1回/年	1回/年	1回/年	
基8		六価クロム	≤0.02mg/l	<0.002mg/l	1回/年	1回/年	1回/年	
基9		亜硝酸態窒素	≤0.04 mg/l	≤0.004mg/l	1回/年	1回/年	1回/年	
基10		シアン化物イオン及び塩化シアン	≤0.01mg/l	<0.001mg/l	4回/年	1回/年	4回/年	
基11		硝酸態窒素及び亜硝酸態窒素	≤10mg/l	<0.1mg/l	1回/年	1回/年	1回/年	
基12		フッ素	≤0.8mg/l	0.1mg/l	1回/年	1回/年	1回/年	
基13		ホウ素	≤1.0mg/l	0.02mg/l	1回/年	1回/年	1回/年	
基14		四塩化炭素	≤0.002mg/l	<0.0002mg/l	1回/年	1回/年	1回/年	
基15		1, 4-ジオキサン	≤0.05mg/l	<0.005mg/l	1回/年	1回/年	1回/年	
基16		シス-1, 2-ジクロロエチレン及びトランス 1,2-ジクロロエチレン	≤0.04mg/l	<0.001mg/l	1回/年	1回/年	1回/年	
基17		ジクロロメタン	≤0.02mg/l	<0.001mg/l	1回/年	1回/年	1回/年	
基18		テトラクロロエチレン	≤0.01mg/l	<0.001mg/l	1回/年	1回/年	1回/年	
基19		トリクロロエチレン	≤0.01mg/l	<0.001mg/l	1回/年	1回/年	1回/年	
基20		ベンゼン	≤0.01mg/l	<0.001mg/l	1回/年	1回/年	1回/年	
基21		塩素酸	≤0.6mg/l	0.38mg/l	4回/年		4回/年	
基22		クロロ酢酸	≤0.02mg/l	<0.002mg/l	4回/年		4回/年	
基23		クロロホルム	≤0.06mg/l	0.023mg/l	4回/年		4回/年	
基24		ジクロロ酢酸	≤0.03mg/l	0.004mg/l	4回/年		4回/年	
基25		ジブロモクロロメタン	≤0.1mg/l	0.001mg/l	4回/年		4回/年	
基26		臭素酸	≤0.01mg/l	<0.001mg/l	4回/年		4回/年	
基27		総トリハロメタン	≤0.1mg/l	0.030mg/l	4回/年		4回/年	
基28		トリクロロ酢酸	≤0.03mg/l	0.015mg/l	4回/年		4回/年	
基29		ブロモジクロロメタン	≤0.03mg/l	0.007mg/l	4回/年		4回/年	
基30		ブロモホルム	≤0.09mg/l	<0.001mg/l	4回/年		4回/年	
基31		ホルムアルデヒド	≤0.08mg/l	<0.008mg/l	4回/年		4回/年	
基32	水道水が有すべき性状に関連する項目	亜鉛	≤1.0mg/l	<0.01mg/l	1回/年	1回/年	1回/年	水道水の性状確認のため
基33		アルミニウム	≤0.2mg/l	0.01mg/l	1回/年	1回/年	1回/年	
基34		鉄	≤0.3mg/l	<0.03mg/l	1回/年	1回/年	1回/年	
基35		銅	≤1.0mg/l	<0.01mg/l	1回/年	1回/年	1回/年	
基36		ナトリウム	≤200mg/l	19mg/l	1回/年	1回/年	1回/年	
基37		マンガン	≤0.05mg/l	<0.005mg/l	1回/年	1回/年	1回/年	
基38		塩化物イオン	≤200mg/l	10.0mg/l	毎月	毎月	毎月	
基39		カルシウム, マグネシウム等(硬度)	≤300mg/l	28mg/l	1回/年	1回/年	1回/年	
基40		蒸発残留物	≤500mg/l	140mg/l	4回/年	4回/年	4回/年	
基41		陰イオン界面活性剤	≤0.2mg/l	<0.02mg/l	1回/年	1回/年	1回/年	
基42		ジェオスミン	≤0.00001mg/l	<0.000001mg/l	1回/年	1回/年	1回/年	
基43		2-メチルイソボルネオール	≤0.00001mg/l	<0.000001mg/l	1回/年	1回/年	1回/年	
基44		非イオン界面活性剤	≤0.02mg/l	<0.005mg/l	1回/年	1回/年	1回/年	
基45		フェノール類	≤0.005mg/l	<0.0005mg/l	1回/年	1回/年	1回/年	
基46		有機物 (全有機炭素(TOC)の量)	≤3.0mg/l	0.7mg/l	毎月	毎月	毎月	
基47		pH値	≥5.8, ≤8.6	8.0	毎月	毎月	毎月	
基48		味	異常でない	異常でない	毎月		毎月	
基49		臭気	異常でない	異常でない	毎月	毎月	毎月	
基50		色度	≤5 度	3.1 度	毎月	毎月	毎月	
基51		濁度	≤2 度	<0.2 度	毎月	毎月	毎月	
毎1			色			毎日		
毎2		濁り			毎日		毎日	
毎3		消毒の残留効果			毎日		毎日	

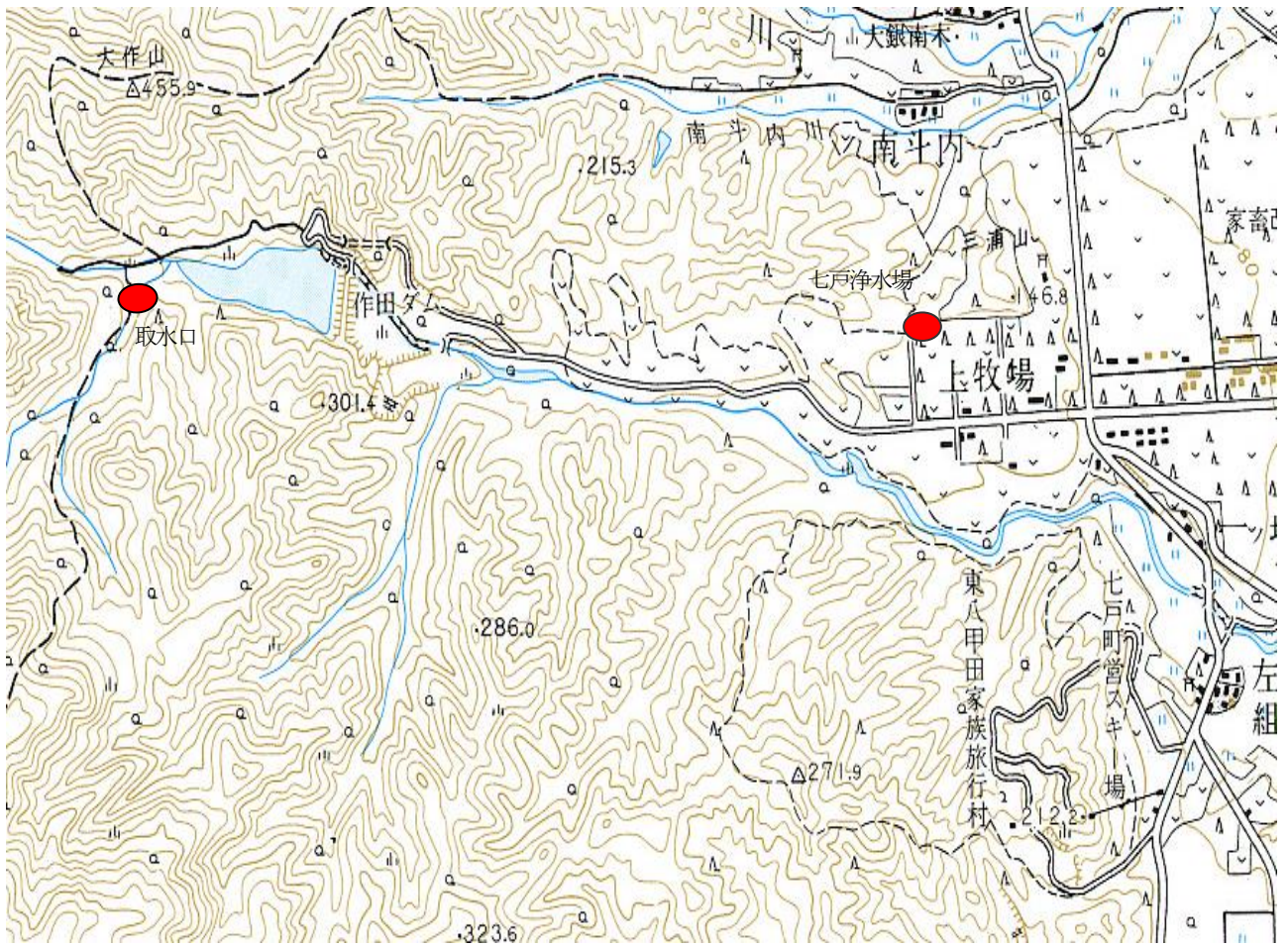
注 表中の記号「<」は、未満を表します。例：<0.001 は、0.001 未満の意味を表します

表一2クリプトスポリジウム及びジアリジウム等の検査項目と頻度

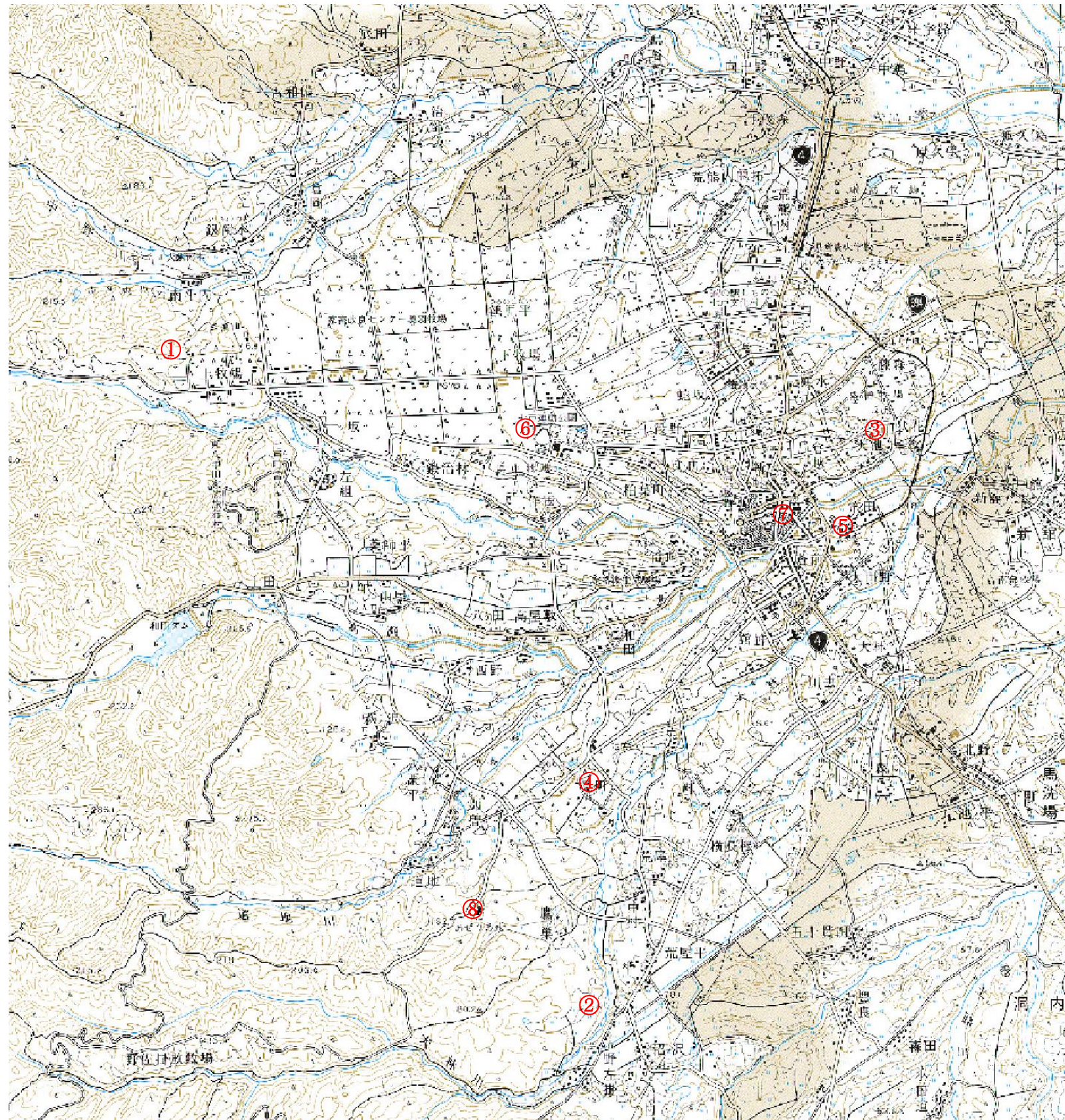
番号	項 目		作田川（七戸浄水場） 小坪川（天間林第1浄水場）	見町浄水場（見町） 鶴見平浄水場（鶴見平） 野々上浄水場（渡ノ上） 天間林第2浄水場（昭和）
			原 水	原 水
1	病原性原虫	クリプトスポリジウム及びジアリジウム	4回/年	必要が認められた 場合のみ実施
2	指 標 菌	嫌気性芽胞菌	—	4回/年

図一1

取水口及び七戸浄水場位置図



七戸地区採水地点



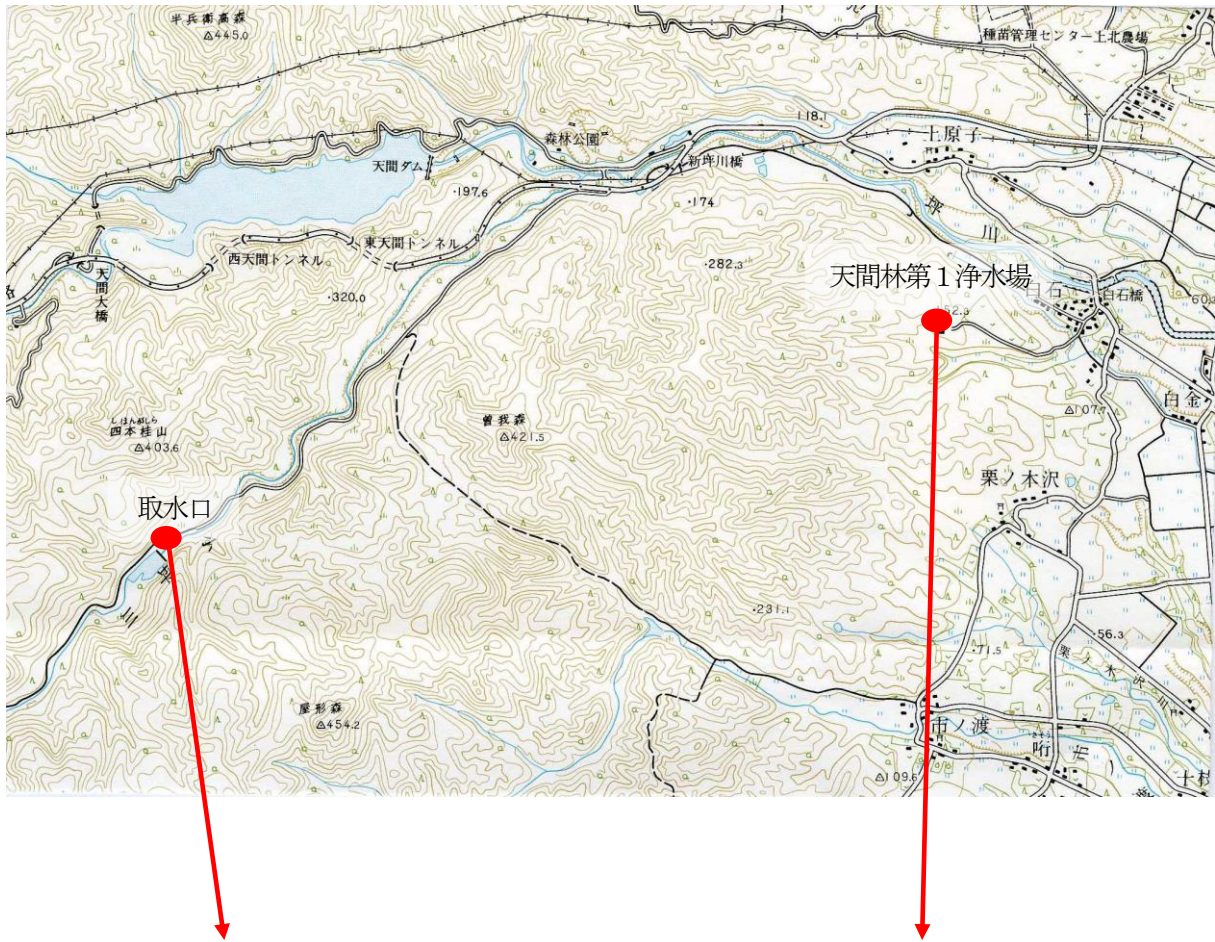
番号	採水地点 (上水道)	番号	採水地点 (上水道)
①	作田川 (原水)	⑧	清水頭 (浄水)
②	野々上 (原水)		
③	立野頭 (浄水)		
④	見町 (原水)		
⑤	笹田 (浄水)		
⑥	鶴児平 (原水)		
⑦	七戸 (浄水)		

上水道事業給水区域

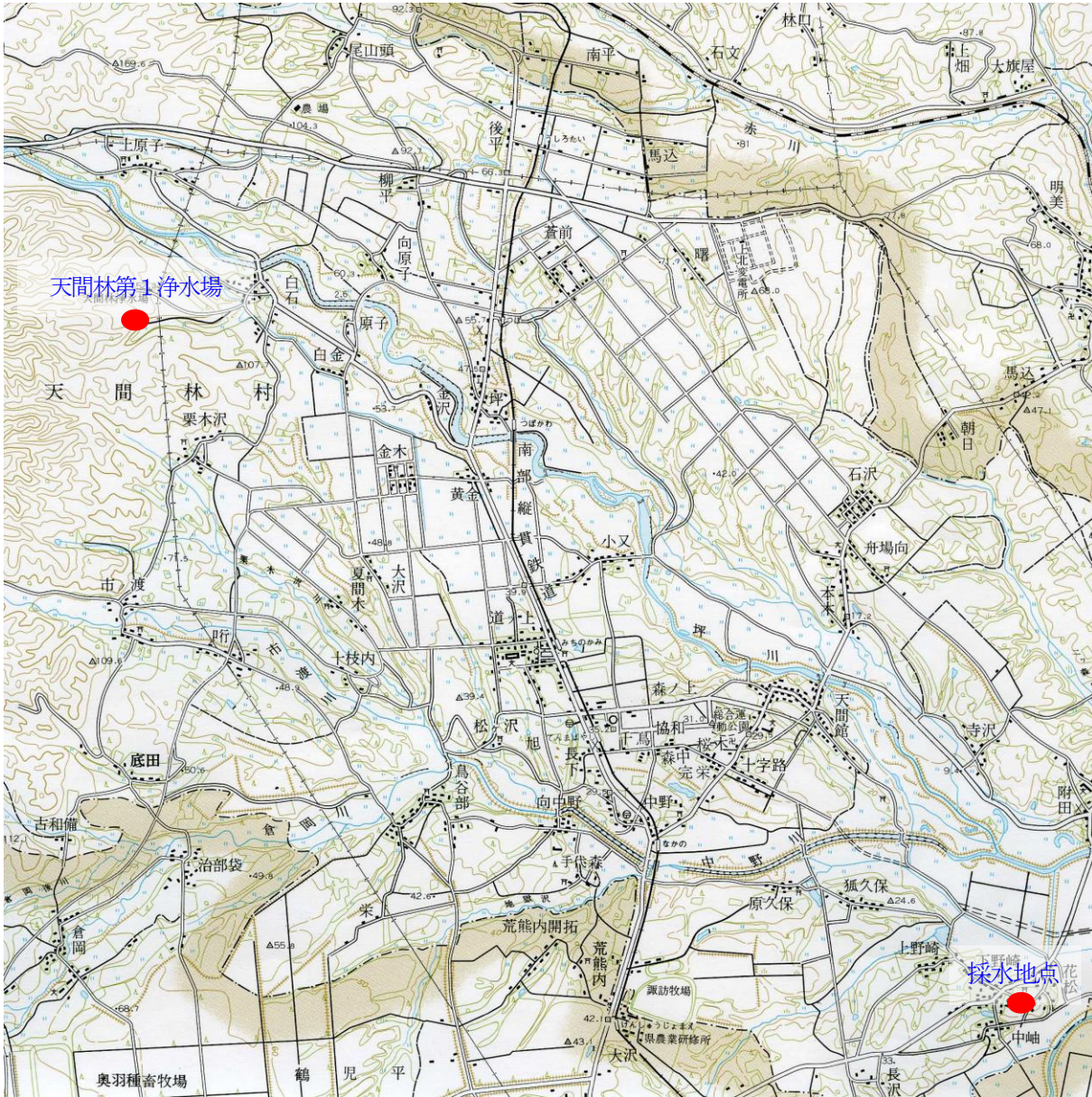
七戸町字荒熊内、字荒屋、字有田沢、字銀南木、字上ノ山、字上屋田、字後川原、字字道坂、字海内、字上町野、字狄花、字大池、字大沢、字太田、字太田野、字大林、字小山川原、字貝ノ口、字影津内、字鍛冶林、字川去、字倉岡、字倉越、字小川口、字賽ノ神、字作田、字左組、字桜田、字笹田、字笹田川久保、字七戸、字清水頭、字下見町、字城ノ後、字治部袋、字西野、字蒼前、字高屋敷、字館野、字立野頭、字槻木沢、字鶴打田、字鶴児平の一部、字寺裏、字天神林、字天王、字道地、字十役野、字豊間内、字中岫、字中田、字中村、字夏焼、字西上川原、字西槻木、字沼ノ沢、字野左掛、字野続、字萩ノ沢、字八ヶ田、字八栗平、字八尺堂、字放森、字東上川原、字東槻木、字膝森、字寒水、字古屋敷、字別曾、字蛇坂、字前川原、字前田、字馬門川原、字町、字都平、字見町、字向田、字向平、字薬師平、字矢倉、字山館、字山屋、字和田、字和田下、字渡ノ上、字天間館荒谷、字猪ノ鼻、字家ノ裏、字家ノ上、字家ノ下、字家ノ前、字市ノ渡、字後平、字内ノ沢、字天間館大沢、字大平、字尾山頭、字金沢平、字上川原、字上志多、字上平、字川端、字天間館寒水、字天間館倉越、字栗ノ木沢、字小田下、字小田平、字小又、字古和備、字五庵ノ下、字作田道、字岫、字岫平、字淋代、字下夕川原、字下モ川原、字志茂川原、字下志多、字下鳥谷部、字白石、字李川原、字堰代、字堰根、字底田、字卒古沢、字館ノ下、字坪川原、字手代森、字寺沢前、字十枝内、字鳥谷部、字夏間木、字中鳥谷、字中野、字橋ノ上、字原久保、字舟場向川久保、字細松、字菩提木、字天間館前川原、字松ヶ沢、字道ノ上、字道ノ下、字向川原、字向中野川向、字森ヶ沢、字森ノ上、字森ノ下、字柳平、字榎林家ノ後、字榎林家ノ前、字姥沢、字貝塚家ノ前、字竿打川原、字坂ノ外、字李沢道ノ下、字柴館道ノ下、字下田坪、字李沢家ノ後、字李沢家ノ前、字卒古沢南平、字地藏堂、字鉢森平、字榎林古屋敷、字前左野、字附田家ノ前、字夷堂、字塚長根、字附田向、字附田川目、字二ツ森家ノ表、字二ツ森家ノ後、字二ツ森家ノ下、字野崎狐久保、字野崎、字野崎前平、字野崎森ノ下、字中岫太田嶋、字中岫長沢下、字中岫花松下、字中岫番屋、字中岫東道添、字中岫村ノ上、字花松林ノ根

図一3

取水口及び第1浄水場位置図



天間林第1浄水場水質検査採水地点



天間林第2浄水場系水質検査採水地点

