

地域計画

策定年月日	令和7年3月13日
更新年月日	令和8年3月27日 (第1回)
目標年度	令和12年度
市町村名 (市町村コード)	七戸町 (02402)
地域名 (地域内農業集落名)	天間林地区1班 (内ノ沢、尾山頭、金沢平、上志多、上平、北天間館、栗ノ木沢、五庵ノ下、淋代、下夕川原、志茂川原、下志多、蛇喰、白石、李川原、堰代、坪川原、天間館大沢、天間館寒水、中天間館、菩提木、向川原、柳平、東天間館)

注:「地域名」欄には、協議の場が設けられた区域を記載し、農林業センサスの農業集落名を記載してください。

1 地域における農業の将来の在り方

(1) 地域計画の区域の状況

区域内の農用地等面積(農業上の利用が行われる農用地等の区域)	694.8 ha
① 農業振興地域のうち農用地区域内の農地面積	694.8 ha
② 田の面積	580 ha
③ 畑の面積(果樹、茶等を含む)	114.8 ha
④ 区域内において、規模縮小などの意向のある農地面積の合計	369.8 ha
⑤ 区域内において、今後農業を担う者が引き受ける意向のある農地面積の合計	91.4 ha
(参考) 区域内における70才以上の農業者の農地面積の合計	- ha
うち後継者不在の農業者の農地面積の合計	- ha
(備考)	

- 注1:①については、農業振興地域担当部局と調整の上、記載してください。
 2:②及び③については、農業委員会の農地台帳の面積(現況地目)に基づき記載してください。
 3:④については、規模縮小又は離農の意向のある農地面積を記載してください。
 4:⑤については、区域内に特定することができない場合には、引き受ける意向のあるすべての農地面積を記載の上、備考欄にその旨記載してください。
 5:(参考)の区域内における70才以上の農業者の農地面積等については、できる限り記載するように努めてください。
 6:「区域内の農用地等面積」に遊休農地が含まれている場合には、備考欄にその面積を記載してください。

(2) 地域農業の現状及び課題

<ul style="list-style-type: none"> ・担い手が少ない。後継者が不足している。高齢化が進んでいる。離農者が増加傾向にある。 ・地域及び地域外の耕作者により、遊休農地や荒廃農地は少ない。 ・条件の悪い農地は、受け手がない。 ・担い手が少なく、農地の維持及び地域農業の継続が大きな課題である。 ・高齢化が進んでおり、後継者等の検討が必要である。 ・若い担い手の育成と確保が必要である。 ・担い手不足による水路やほ場の維持管理が課題である。 <p>【地域の基礎データ】 認定農業者:19名(うち60歳未満:6名) 主要な作物:水稲・野菜(ながいも、にんにく)など</p>

(3) 地域における農業の将来の在り方(作物の生産や栽培方法については、必須記載事項)

<ul style="list-style-type: none"> ・地域農業の継続に向け、農地の集積・集約化を進め、農作業の効率化を図る。 ・農作業の効率化・省力化が期待できるスマート農業の導入を図る。 ・気候変動に対応した栽培及び技術対策など、国、県及び関係機関と連携、支援を受け安定した農業経営を目指す。 ・農業人口の減少に伴う規模拡大が想定されることから、機械の大型化や作業の機械化をすすめ、効率的に対応できる体制構築を図る。 ・地域と担い手が一体となって農地を利用していく体制の構築を図る。 ・現在行っている水稲及び野菜を中心に生産を続け、中心経営体を中心となり地域と一体となって集落内の農地を維持管理していく。
--

2 農業の将来の在り方に向けた農用地の効率的かつ総合的な利用に関する目標

(1)農用地の効率的かつ総合的な利用に関する方針			
担い手(認定農業者、集落営農法人)への農地の集積・集約化を基本としつつ、担い手の農作業に支障がない範囲で農業を担う者により農地利用を進める。			
(2)担い手(効率的かつ安定的な経営を営む者)に対する農用地の集積に関する目標			
現状の集積率	61.7 %	将来の目標とする集積率	65.0 %
(3)農用地の集団化(集約化)に関する目標			
・地区ごとに5～10年先を見据え、担い手を中心に集積・集約化を進める。			

3 農業者及び区域内の関係者が2の目標を達成するためとるべき必要な措置

(1)農用地の集積、集団化の取組
・貸し付け意向のある農地は、地域内における今後中心となる担い手農業者を中心に集約を図る。 ・中間管理機構を通じた貸し付けを進めつつ、担い手への農地の集積・集約化を進める。
(2)農地中間管理機構の活用方法
・毎年農家アンケートを行い、農家の意向を把握し、農地中間管理機構を通じ、担い手への貸し付けを進める。 ・借受者を特定しない農地については、農地中間管理機構を活用する。 ・担い手への経営意向を踏まえ、作業効率を上げる農地交換をする。 ・農地中間管理機構を活用し、新たな担い手が参入しやすい環境づくりを進める。
(3)基盤整備事業への取組
・今のところ取組予定はない方針 ・ニーズを踏まえ、必要に応じて基盤整備事業に取り組む。 ・地域の営農特性や立地条件を踏まえつつ、地域の合意に基づいて圃場整備や農地の集団化を進める。
(4)多様な経営体の確保・育成の取組
・関係機関と連携を図り、相談対応等に取り組む。 ・法人、認定農業者、新規就農者及び規模拡大を考えている農業者を中心に農地を利用していくとともに、多様な経営体にも配慮する。 ・認定農業者や法人及び認定新規就農者など農業を担う者を確保していくため、JAや県などの関係機関と連携して相談体制を確立するとともに、経営や栽培技術の情報提供や指導などの支援を行っていく。 ・既存の担い手に農地を集積・集約し、地域の農地を守りながら、若手のリーダー育成を進めていく。
(5)農業協同組合等の農業支援サービス事業者等への農作業委託の取組
・水稲への航空防除は、農薬散布作業の省力化につながり、引き続き実施する。 ・作業の効率化が期待できる防除作業は、農業協同組合への委託を行う。

以下任意記載事項(地域の実情に応じて、必要な事項を選択し、取組内容を記載してください)

<input type="checkbox"/> ①鳥獣被害防止対策	<input checked="" type="checkbox"/> ②有機・減農薬・減肥料	<input checked="" type="checkbox"/> ③スマート農業	<input type="checkbox"/> ④輸出	<input type="checkbox"/> ⑤果樹等
<input type="checkbox"/> ⑥燃料・資源作物等	<input checked="" type="checkbox"/> ⑦保全・管理等	<input type="checkbox"/> ⑧農業用施設	<input type="checkbox"/> ⑨耕畜連携	<input type="checkbox"/> ⑩その他

<p>【選択した上記の取組内容】</p> <p>②水稲の特別栽培を継続し、需要の開拓と合わせて栽培についての知識や技術の習得も見据える。</p> <p>③担い手が減少していく中で耕作面積を維持するため、スマート農業の活用を検討する。</p> <p>③スマート農業については、導入効果や費用対効果や草刈りの省力化などの検証を行い、導入の検討を行う。</p> <p>⑦多面的機能支払交付金事業と連携し、適切な農地の維持管理を行う。</p> <p>⑦中山間地域等直接支払交付金や多面的機能支払交付金事業と連携し、適切な維持管理を行う。</p> <p>⑦担い手が耕作できない農地の管理(住宅地周辺の小さな農地)については、野菜の栽培や市民農園等の管理の検討を行う。</p>
--

4 地域内の農業を担う者一覧(目標地図に位置付ける者)

属性	農業を担う者 (氏名・名称)	現状			10年後 (目標年度:令和 12 年度)				
		経営科目等	経営面積	作業受託 面積	経営科目等	経営面積	作業受託 面積	目標地図 上の表示	備考
			ha	ha		ha	ha		
			ha	ha		ha	ha		
			ha	ha		ha	ha		
			ha	ha		ha	ha		
			ha	ha		ha	ha		
			ha	ha		ha	ha		
			ha	ha		ha	ha		
			ha	ha		ha	ha		
			ha	ha		ha	ha		
			ha	ha		ha	ha		
			ha	ha		ha	ha		
			ha	ha		ha	ha		
			ha	ha		ha	ha		
			ha	ha		ha	ha		
			ha	ha		ha	ha		
			ha	ha		ha	ha		
			ha	ha		ha	ha		
			ha	ha		ha	ha		
			ha	ha		ha	ha		
			ha	ha		ha	ha		
計	0経営体		0 ha	0 ha		0 ha	0 ha		

- 注1:「属性」欄には、認定農業は「認農」、認定新規就農者は「認就」、法人化を行うことが確実であると市町村が判断する集落営農は「集」、基本構想水準到達者は「到達」、農業協同組合は「農協」、農業支援サービス事業者(農協を除く)は「サ」、上記に該当しない農用地等を継続的に利用する者は「利用者」の属性を記載してください。
- 2:「経営面積」「作業受託面積」欄には、地域計画の対象地域内における農業を担う者の経営面積、作業受託面積を記載してください。
- 3:農業を担う者に位置付ける場合は、できる限りその者から同意を得ていること。
- 4:作業受託面積には、基幹3作業の実面積を記載してください。なお特定農作業受託面積は、作業受託面積に含めず、経営面積に含めてください。
- 5:備考欄には、農業を担う者として位置付けられた者に不測の事態に備えて、代わりに利用する者を記載するよう努めてください。

5 農業支援サービス事業者一覧(任意記載事項)

番号	事業体名 (氏名・名称)	作業内容	対象品目
1	七戸町鳥獣被害対策協議会	有害鳥獣対策	作物全般
2	有限会社みらい天間林	有機農業(環直)	そば
3	みよこ米協議会	有機農業(環直)	水稻
4	七戸ナチュラルファーマーズ	有機農業(環直)	作物全般
5	有限会社みらい天間林	保全管理(中山間)	作物全般
6	尾山頭地域水土里保全隊	保全管理(多面機能支払)	作物全般
7	金沢地域水土里保全の会	保全管理(多面機能支払)	作物全般
8	坪地域緑保全会	保全管理(多面機能支払)	作物全般
9	早川地域水土里保全の会	保全管理(多面機能支払)	作物全般

6 目標地図(別添のとおり)

7 基盤法第22条の3(地域計画に係る提案の特例)を活用する場合には、以下を記載してください。

農用地所有者等数(人)	うち計画同意者数(人・%)
-------------	---------------

- 注1:「農用地所有者等」欄には、区域内の農用地等の所有者、賃借人等の使用収益権者の数を記載してください。
- 注2:「うち計画同意者数」欄には、同意者数を記載してください。
- 注3:提案する地区の対象となる範囲を目標地図に明記してください。

(留意事項)

農業を担う者を位置付ける際、これらの者の氏名が含まれた地域計画について、法令に基づく手続として、本人の同意なく、関係者の意見聴取や、地域計画の案の縦覧、地域計画の公告を行うことができますが、個人情報保有に当たっては、利用目的をできる限り特定し、本人から直接書面に記録された個人情報を取得するときは、あらかじめ、本人に対し、その利用目的を明示してください。

また、市町村の公報への掲載等とは別に、インターネットの利用により関係者以外の不特定多数に対して情報を提供する場合は、氏名を削除するなど配慮してください。

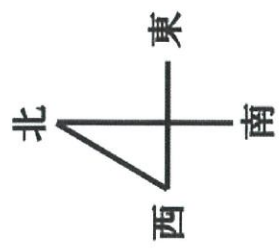
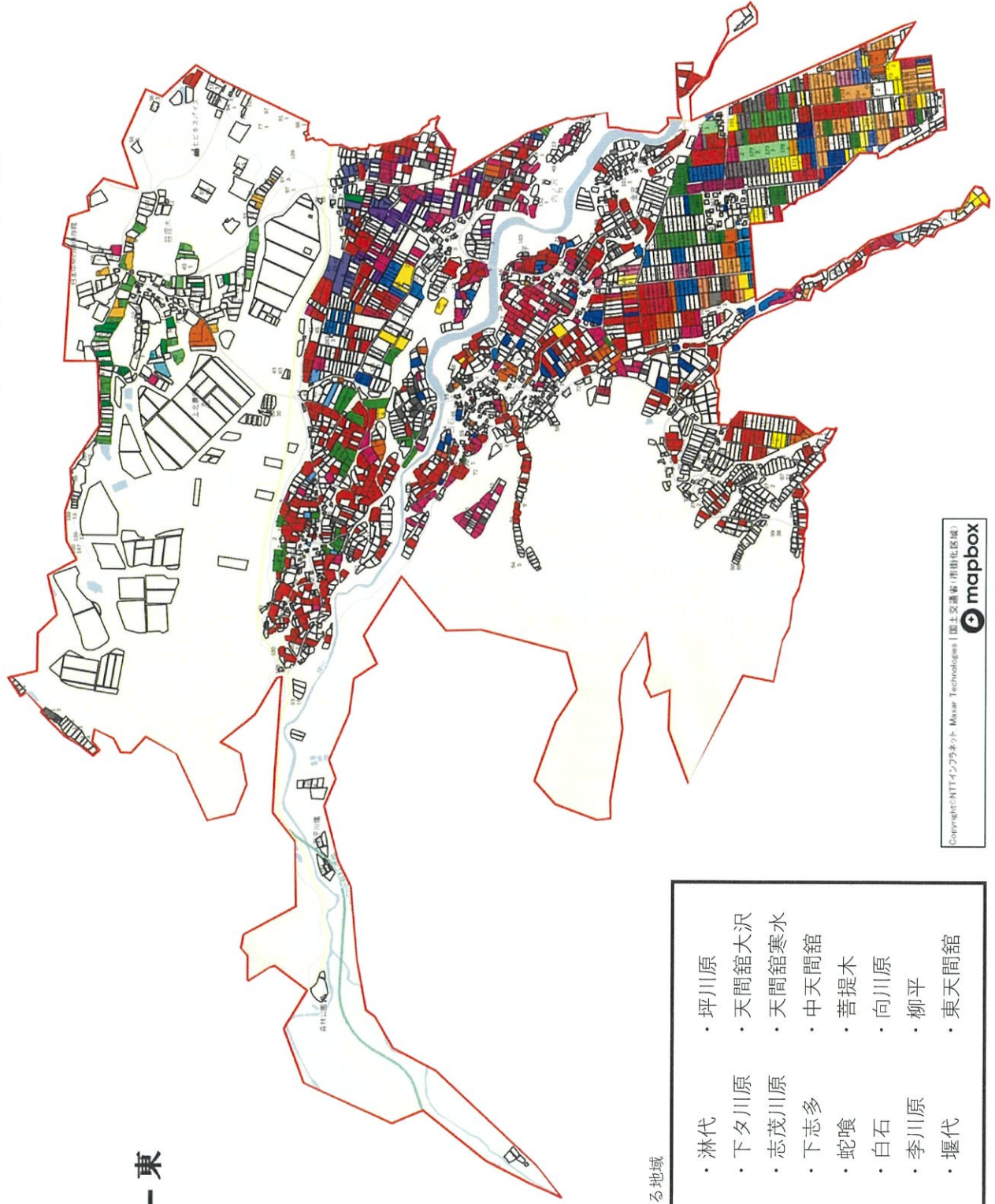
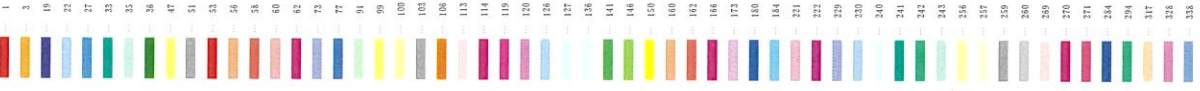
必要に応じて区域内の農用地の一覧を参考として添付してください。

●：第1班

4 地域内の農業を担う者一覧（目録地図に位置付ける者）

属性	農業を担う者 (氏名・年齢)	現状			10年後 (目標年度：令和16)			目録地図上の表示	備考
		経営作物等	経営面積	作業受託面積	経営作物等	経営面積	作業受託面積		
認農	1	水稲、大豆、牧草	127.8 ha	ha	水稲、大豆、牧草	127.8 ha	ha		
認農	3	野菜	0.5 ha	ha	野菜	0.5 ha	ha		
認農	19	水稲、野菜、肉用牛	9.6 ha	ha	水稲、野菜、肉用牛	9.6 ha	ha		
認農	22	水稲、牧草	2.2 ha	ha	水稲、牧草	2.2 ha	ha		
認農	27	水稲、野菜	16.9 ha	ha	水稲、野菜	16.9 ha	ha		
認農	33	水稲、野菜、そば	5.6 ha	ha	水稲、野菜、そば	5.6 ha	ha		
認農	35	水稲、大豆	4.1 ha	ha	水稲、大豆	4.1 ha	ha		
認農	36	水稲	7.6 ha	ha	水稲	7.6 ha	ha		
認農	47	大豆、野菜	6.4 ha	ha	大豆、野菜	6.4 ha	ha		
認農	51	水稲、野菜	5.5 ha	ha	水稲、野菜	5.5 ha	ha		
認農	53	野菜、大豆	8.5 ha	ha	野菜、大豆	8.5 ha	ha		
認農	56	水稲、野菜、大豆	10.2 ha	ha	水稲、野菜、大豆	10.2 ha	ha		
認農	58	野菜	0.7 ha	ha	野菜	0.7 ha	ha		
認農	60	水稲、大豆、そば、牧草	1.7 ha	ha	水稲、大豆、そば、牧草	1.7 ha	ha		
認農	62	水稲、牧草	18 ha	ha	水稲、牧草	18 ha	ha		
認農	73	水稲	10.8 ha	ha	水稲	10.8 ha	ha		
認農	77	水稲、野菜	1.6 ha	ha	水稲、野菜	1.6 ha	ha		
認農	91	水稲、野菜	3.4 ha	ha	水稲、野菜	3.4 ha	ha		
認農	99	水稲、野菜	4.1 ha	ha	水稲、野菜	4.1 ha	ha		
認農	100	水稲、野菜	1.5 ha	ha	水稲、野菜	1.5 ha	ha		
認農	103	牧草	8.6 ha	ha	牧草	8.6 ha	ha		
認農	106	水稲、野菜	0.1 ha	ha	水稲、野菜	0.1 ha	ha		
認農	113	水稲、野菜、大豆	19.7 ha	ha	水稲、野菜、大豆	19.7 ha	ha		
認農	114	水稲、野菜	2.5 ha	ha	水稲、野菜	2.5 ha	ha		
認農	119	水稲	1.1 ha	ha	水稲	1.1 ha	ha		
認農	120	水稲、野菜	4.1 ha	ha	水稲、野菜	4.1 ha	ha		
認農	126	水稲、野菜	2.6 ha	ha	水稲、野菜	2.6 ha	ha		
認農	127	水稲、野菜	0.5 ha	ha	水稲、野菜	0.5 ha	ha		
認農	136	水稲、野菜	1.7 ha	ha	水稲、野菜	1.7 ha	ha		
認農	141	野菜、大豆	7.1 ha	ha	野菜、大豆	7.1 ha	ha		
認農	146	水稲	10.4 ha	ha	水稲	10.4 ha	ha		
認農	150	水稲、牧草	3.4 ha	ha	水稲、牧草	3.4 ha	ha		
認農	160	水稲、野菜、牧草	8.1 ha	ha	水稲、野菜、牧草	8.1 ha	ha		
認農	162	水稲、野菜、牧草	8.1 ha	ha	水稲、野菜、牧草	8.1 ha	ha		
認農	166	水稲、野菜、大豆、そば	41.9 ha	ha	水稲、野菜、大豆、そば	41.9 ha	ha		
認農	173	牧草、肉用牛	1.1 ha	ha	牧草、肉用牛	1.1 ha	ha		
認農	180	水稲、牧草、肉用牛	0.7 ha	ha	水稲、牧草、肉用牛	0.7 ha	ha		
認農	184	水稲	3.8 ha	ha	水稲	3.8 ha	ha		
利用者	221	水稲	2.6 ha	ha	水稲	2.6 ha	ha		
利用者	222	水稲	1.7 ha	ha	水稲	1.7 ha	ha		
利用者	229	水稲、牧草	8.7 ha	ha	水稲、牧草	8.7 ha	ha		
利用者	230	水稲、野菜	5.5 ha	ha	水稲、野菜	5.5 ha	ha		
利用者	240	水稲	1.8 ha	ha	水稲	1.8 ha	ha		
利用者	241	水稲、野菜	3.1 ha	ha	水稲、野菜	3.1 ha	ha		
利用者	242	野菜	0.4 ha	ha	野菜	0.4 ha	ha		
利用者	243	水稲	5.4 ha	ha	水稲	5.4 ha	ha		
利用者	256	牧草	1 ha	ha	牧草	1 ha	ha		
利用者	257	水稲	0.8 ha	ha	水稲	0.8 ha	ha		
利用者	259	水稲、野菜	2.2 ha	ha	水稲、野菜	2.2 ha	ha		
利用者	260	水稲	5.3 ha	ha	水稲	5.3 ha	ha		
利用者	269	水稲	2.6 ha	ha	水稲	2.6 ha	ha		
利用者	270	水稲、野菜	3.7 ha	ha	水稲、野菜	3.7 ha	ha		
利用者	271	水稲	0.3 ha	ha	水稲	0.3 ha	ha		
認就	284	野菜	0.5 ha	ha	野菜	0.5 ha	ha		
利用者	294	水稲	0.4 ha	ha	水稲	0.4 ha	ha		
利用者	317	水稲	4.9 ha	ha	水稲	4.9 ha	ha		
利用者	328	水稲	1.5 ha	ha	水稲	1.5 ha	ha		
利用者	338	水稲	1.5 ha	ha	水稲	1.5 ha	ha		

◎七戸町 天間林地区 1班【目標地図】



● : 1班に該当する地域

- | | | |
|--------|--------|---------|
| ・ 内ノ沢 | ・ 淋代 | ・ 坪川原 |
| ・ 尾山頭 | ・ 下夕川原 | ・ 天間館大沢 |
| ・ 金沢平 | ・ 志茂川原 | ・ 天間館寒水 |
| ・ 上志多 | ・ 下志多 | ・ 中天間館 |
| ・ 上平 | ・ 蛇喰 | ・ 菩提木 |
| ・ 北天間館 | ・ 白石 | ・ 向川原 |
| ・ 栗ノ木沢 | ・ 李川原 | ・ 柳平 |
| ・ 五庵ノ下 | ・ 堰代 | ・ 東天間館 |

地域計画区域 (班)	担い手番号	大字	本番	枝番	孫番	区分
1班	1	字天間館大沢	17	1		
1班	1	字天間館大沢	20	1		
1班	1	字天間館大沢	20	2		
1班	1	字天間館大沢	27	1		
1班	1	字天間館大沢	38	2		
1班	1	字天間館大沢	38	3		
1班	1	字天間館大沢	38	4		a
1班	1	字天間館大沢	38	4		b
1班	1	字天間館大沢	38	5		
1班	1	字天間館大沢	38	10		
1班	1	字天間館大沢	55	1		
1班	1	字天間館大沢	55	4		
1班	1	字天間館大沢	59			
1班	1	字天間館大沢	63	1		
1班	1	字天間館大沢	73	1		
1班	1	字天間館大沢	75	1		
1班	1	字天間館大沢	76	1		
1班	1	字天間館大沢	76	2		
1班	1	字天間館大沢	76	3		
1班	1	字天間館大沢	79	1		
1班	1	字天間館大沢	79	2		
1班	1	字天間館大沢	93	2		
1班	1	字天間館大沢	94	2		
1班	1	字天間館大沢	95			
1班	1	字天間館大沢	101	2		
1班	1	字天間館大沢	101	3		
1班	1	字天間館大沢	114	1		
1班	1	字天間館大沢	114	2		
1班	1	字天間館大沢	114	3		
1班	1	字天間館大沢	114	4		
1班	1	字天間館大沢	118	1		
1班	1	字天間館大沢	118	2		
1班	1	字天間館大沢	118	3		
1班	1	字天間館大沢	123			
1班	1	字天間館大沢	162	1		
1班	1	字天間館大沢	162	2		
1班	1	字天間館大沢	162	3		
1班	1	字天間館大沢	169	1		

地域計画区域 (班)	担い手番号	大字	本番	枝番	孫番	区分
1班	1	字天間館大沢	198	1		
1班	1	字天間館大沢	200	1		
1班	1	字天間館大沢	200	2		
1班	1	字天間館大沢	201			
1班	1	字天間館大沢	232	4		
1班	1	字天間館大沢	233	6		
1班	1	字金沢平	74			
1班	1	字金沢平	76	1		
1班	1	字金沢平	77			
1班	1	字金沢平	80	1		
1班	1	字金沢平	89	1		
1班	1	字金沢平	94	1		
1班	1	字金沢平	97	1		
1班	1	字金沢平	98	1		
1班	1	字金沢平	103	1		
1班	1	字金沢平	122	7		
1班	1	字金沢平	122	21		
1班	1	字金沢平	122	23		
1班	1	字金沢平	128	24		
1班	1	字金沢平	144	1		
1班	1	字金沢平	144	2		
1班	1	字金沢平	144	3		
1班	1	字金沢平	144	4		
1班	1	字金沢平	144	5		
1班	1	字金沢平	144	6		
1班	1	字金沢平	144	7		
1班	1	字金沢平	145	1		
1班	1	字金沢平	145	2		
1班	1	字金沢平	148	1		
1班	1	字金沢平	148	2		
1班	1	字金沢平	148	3		
1班	1	字金沢平	149	1		
1班	1	字金沢平	149	2		
1班	1	字金沢平	183	1		
1班	1	字金沢平	183	2		
1班	1	字金沢平	183	3		
1班	1	字金沢平	198	1		
1班	1	字金沢平	198	2		

地域計画区域(班)	担い手番号	大字	本番	枝番	孫番	区分
1班	1	字金沢平	198	3		
1班	1	字金沢平	207	1		
1班	1	字金沢平	207	2		
1班	1	字金沢平	219	1		
1班	1	字上志多	2	4		
1班	1	字上志多	11			
1班	1	字上志多	12			
1班	1	字上志多	13			
1班	1	字上志多	39	1		
1班	1	字上志多	45	1		
1班	1	字上志多	45	5		
1班	1	字上志多	51	1		
1班	1	字上志多	51	3		
1班	1	字上志多	51	4		
1班	1	字上志多	58			
1班	1	字上志多	62			
1班	1	字上志多	65	1		
1班	1	字上志多	67	1		
1班	1	字上志多	71	1		
1班	1	字上志多	71	6		
1班	1	字上志多	77			
1班	1	字上志多	78	1		
1班	1	字上志多	78	2		
1班	1	字上志多	79	1		
1班	1	字上志多	81	1		
1班	1	字上志多	81	3		
1班	1	字上志多	81	4		
1班	1	字上志多	82	1		b
1班	1	字上志多	82	2		
1班	1	字上志多	82	3		
1班	1	字上志多	86	1		b
1班	1	字上志多	87	1		
1班	1	字上志多	100	3		
1班	1	字上志多	100	17		
1班	1	字上志多	100	648		
1班	1	字上志多	100	649		
1班	1	字上平	4	2		
1班	1	字上平	5	1		

地域計画区域 (班)	担い手番号	大字	本番	枝番	孫番	区分
1班	1	字上平	5	2		
1班	1	字上平	6	2		
1班	1	字上平	6	3		
1班	1	字上平	11	2		
1班	1	字上平	12			
1班	1	字上平	15	4		
1班	1	字上平	16	1		
1班	1	字天間館寒水	1	1		
1班	1	字天間館寒水	9			
1班	1	字天間館寒水	14			
1班	1	字天間館寒水	21	4		
1班	1	字天間館寒水	21	5		
1班	1	字天間館寒水	21	6		
1班	1	字天間館寒水	21	11		
1班	1	字天間館寒水	21	12		
1班	1	字天間館寒水	21	13		
1班	1	字栗ノ木沢	3			
1班	1	字栗ノ木沢	13			
1班	1	字栗ノ木沢	15			
1班	1	字栗ノ木沢	19			
1班	1	字栗ノ木沢	54	1		
1班	1	字栗ノ木沢	56	2		
1班	1	字栗ノ木沢	57			
1班	1	字栗ノ木沢	58			
1班	1	字栗ノ木沢	59			
1班	1	字栗ノ木沢	61			
1班	1	字栗ノ木沢	66	1		
1班	1	字栗ノ木沢	66	2		
1班	1	字栗ノ木沢	66	3		
1班	1	字栗ノ木沢	75	1		
1班	1	字栗ノ木沢	75	2		
1班	1	字栗ノ木沢	75	3		
1班	1	字栗ノ木沢	99	1		
1班	1	字栗ノ木沢	99	9		
1班	1	字栗ノ木沢	99	33		
1班	1	字栗ノ木沢	102	3		
1班	1	字栗ノ木沢	102	6		
1班	1	字栗ノ木沢	114	1		

地域計画区域 (班)	担い手番号	大字	本番	枝番	孫番	区分
1班	1	字栗ノ木沢	118	1		
1班	1	字栗ノ木沢	118	3		
1班	1	字栗ノ木沢	121	3		
1班	1	字栗ノ木沢	121	4		
1班	1	字栗ノ木沢	121	5		
1班	1	字栗ノ木沢	121	6		
1班	1	字栗ノ木沢	122	1		
1班	1	字栗ノ木沢	122	4		
1班	1	字栗ノ木沢	123	2		
1班	1	字栗ノ木沢	123	3		
1班	1	字栗ノ木沢	124	1		
1班	1	字栗ノ木沢	124	4		
1班	1	字五庵ノ下	30	1		
1班	1	字五庵ノ下	30	5		
1班	1	字五庵ノ下	31	1		
1班	1	字五庵ノ下	32	1		
1班	1	字五庵ノ下	41	1		
1班	1	字五庵ノ下	42	1		
1班	1	字五庵ノ下	43	2		
1班	1	字五庵ノ下	44	1		
1班	1	字五庵ノ下	52	1		
1班	1	字五庵ノ下	52	2		
1班	1	字五庵ノ下	69			
1班	1	字五庵ノ下	82	1		
1班	1	字五庵ノ下	82	2		
1班	1	字五庵ノ下	94	7		
1班	1	字五庵ノ下	94	8		
1班	1	字五庵ノ下	94	12		
1班	1	字五庵ノ下	94	21		
1班	1	字淋代	10	1		
1班	1	字淋代	10	2		
1班	1	字淋代	35	1		
1班	1	字淋代	44	1		
1班	1	字淋代	46	1		
1班	1	字淋代	48			
1班	1	字淋代	50			
1班	1	字淋代	52			
1班	1	字淋代	53	1		

地域計画区域(班)	担い手番号	大字	本番	枝番	孫番	区分
1班	1	字淋代	55	1		
1班	1	字淋代	56	1		
1班	1	字淋代	57			
1班	1	字淋代	58	1		
1班	1	字淋代	66	5		
1班	1	字淋代	67			
1班	1	字下夕川原	8	1		
1班	1	字下夕川原	9	1		
1班	1	字下夕川原	11	1		
1班	1	字下夕川原	11	2		
1班	1	字志茂川原	8	1		
1班	1	字志茂川原	9	1		
1班	1	字志茂川原	18			
1班	1	字志茂川原	19	2		
1班	1	字志茂川原	22			
1班	1	字志茂川原	27	1	2	
1班	1	字志茂川原	36			
1班	1	字志茂川原	40	1		
1班	1	字志茂川原	53			
1班	1	字志茂川原	64			
1班	1	字志茂川原	66	1		
1班	1	字志茂川原	73	1		
1班	1	字志茂川原	78	2		
1班	1	字志茂川原	78	3		
1班	1	字志茂川原	78	4		
1班	1	字志茂川原	78	5		
1班	1	字志茂川原	82	2		
1班	1	字志茂川原	85	1		
1班	1	字志茂川原	93	19		
1班	1	字下志多	8			
1班	1	字下志多	9	1		
1班	1	字下志多	9	6		
1班	1	字下志多	9	8		
1班	1	字下志多	9	16		
1班	1	字下志多	9	17		
1班	1	字下志多	16			
1班	1	字下志多	25	1		
1班	1	字下志多	26			

地域計画区域 (班)	担い手番号	大字	本番	枝番	孫番	区分
1班	1	字下志多	32			
1班	1	字下志多	35	1		
1班	1	字下志多	39	1		
1班	1	字下志多	50	1		
1班	1	字下志多	55			
1班	1	字下志多	56			
1班	1	字下志多	69	1		
1班	1	字下志多	69	2		
1班	1	字下志多	71	2		
1班	1	字下志多	71	3		
1班	1	字下志多	72	1		
1班	1	字下志多	73	1		
1班	1	字下志多	74	1		
1班	1	字下志多	75			
1班	1	字下志多	78	1		
1班	1	字下志多	78	2		
1班	1	字下志多	79			
1班	1	字下志多	82			
1班	1	字下志多	83	1		
1班	1	字下志多	84			
1班	1	字下志多	86	2		
1班	1	字下志多	88	1		
1班	1	字下志多	88	2		
1班	1	字下志多	88	4		
1班	1	字下志多	88	6		
1班	1	字白石	47	3		
1班	1	字白石	82			
1班	1	字白石	86	1		
1班	1	字白石	88			
1班	1	字白石	91			
1班	1	字白石	93			
1班	1	字白石	95	1		
1班	1	字白石	97	1		
1班	1	字白石	98			
1班	1	字白石	99			
1班	1	字白石	103	1		
1班	1	字白石	107			
1班	1	字白石	108			

地域計画区域 (班)	担い手番号	大字	本番	枝番	孫番	区分
1班	1	字白石	115			
1班	1	字白石	118	1		
1班	1	字蛇喰	9			
1班	1	字蛇喰	10	1		
1班	1	字蛇喰	12	1		
1班	1	字李川原	3	1		
1班	1	字李川原	7			
1班	1	字李川原	12			
1班	1	字堰代	17	1		
1班	1	字堰代	20	1		
1班	1	字堰代	21	1		
1班	1	字坪川原	6	2		
1班	1	字坪川原	7	1		
1班	1	字坪川原	14	1		
1班	1	字坪川原	15	1		
1班	1	字坪川原	25			
1班	1	字坪川原	67	3		
1班	1	字坪川原	81	1		
1班	1	字坪川原	122	3		
1班	1	字坪川原	127	1		
1班	1	字坪川原	205			
1班	1	字坪川原	206			
1班	1	字坪川原	211			
1班	1	字菩提木	114	1		
1班	1	字菩提木	114	3		
1班	1	字向川原	12	1		
1班	1	字向川原	35			
1班	1	字向川原	42			
1班	1	字向川原	50	1		
1班	1	字向川原	52	1		
1班	1	字向川原	61	1		
1班	1	字向川原	61	4		
1班	1	字向川原	61	10		
1班	1	字向川原	61	19		
1班	1	字向川原	63			
1班	1	字向川原	64			
1班	1	字向川原	67			
1班	1	字向川原	68	1		

地域計画区域 (班)	担い手番号	大字	本番	枝番	孫番	区分
1班	1	字向川原	69	1		
1班	1	字向川原	71			
1班	1	字向川原	72			
1班	1	字向川原	73			
1班	1	字向川原	74			
1班	1	字向川原	77			
1班	1	字向川原	80	1		
1班	1	字向川原	90			b
1班	1	字向川原	91			
1班	1	字向川原	100			
1班	1	字向川原	105	2		
1班	1	字向川原	107			
1班	1	字向川原	109	1		
1班	1	字向川原	109	2		
1班	1	字向川原	124	1		
1班	1	字向川原	125	4		
1班	1	字柳平	5	1		
1班	1	字柳平	6	1		
1班	1	字柳平	8	11		
1班	1	字柳平	23	1		
1班	1	字柳平	30	1		
1班	1	字柳平	32	1		
1班	1	字柳平	40	1		
1班	1	字柳平	42			
1班	1	字柳平	43	2		
1班	1	字柳平	43	10		
1班	1	字柳平	43	34		
1班	1	字柳平	43	37		
1班	1	字柳平	43	52		
1班	1	字柳平	53	1		
1班	1	字柳平	53	3		
1班	1	字柳平	62	13		
1班	1	字柳平	62	15		
1班	1	字柳平	62	16		
1班	1	字柳平	62	27		
1班	1	字柳平	62	31		
1班	1	字柳平	62	34		
1班	1	字柳平	62	35		

地域計画区域(班)	担い手番号	大字	本番	枝番	孫番	区分
1班	1	字柳平	62	40		
1班	1	字柳平	62	50		
1班	1	字柳平	62	96		
1班	1	字柳平	62	113		
1班	1	字柳平	62	115		
1班	1	字柳平	128	1		
1班	1	字柳平	128	2		
1班	1	字柳平	128	3		
1班	1	字柳平	131	1		
1班	1	字柳平	131	2		
1班	1	字柳平	173	1		
1班	1	字柳平	173	2		
1班	1	字柳平	179	1		
1班	1	字柳平	179	2		
1班	1	字柳平	185	1		
1班	1	字柳平	185	2		
1班	1	字柳平	220			
1班	1	字柳平	247			
1班	1	字柳平	260			
1班	1	字柳平	274			
1班	1	字柳平	289			
1班	1	字柳平	295			
1班	1	字柳平	296			
1班	1	字柳平	297			
1班	1	字柳平	303			
1班	3	字金沢平	179	1		
1班	3	字金沢平	179	2		
1班	19	字内ノ沢	129	1		
1班	19	字上平	28	2		
1班	19	字上平	30			
1班	19	字上平	31	1		
1班	19	字上平	32	1		
1班	19	字上平	36	2		
1班	19	字上平	37	2		
1班	19	字上平	41	1		
1班	19	字上平	88			
1班	19	字上平	102	1		
1班	19	字上平	103	1		

地域計画区域(班)	担い手番号	大字	本番	枝番	孫番	区分
1班	19	字上平	104			
1班	19	字上平	105			
1班	19	字上平	107	1		
1班	19	字上平	108	1		
1班	19	字上平	109	1		
1班	19	字上平	113			
1班	19	字李川原	24			
1班	19	字李川原	30			
1班	19	字柳平	23	9		
1班	19	字柳平	23	12		
1班	19	字柳平	23	13		
1班	19	字柳平	62	28		
1班	19	字柳平	62	39		
1班	19	字柳平	120	1		
1班	19	字柳平	120	2		
1班	19	字柳平	132	1		
1班	19	字柳平	132	2		
1班	19	字柳平	134	1		
1班	19	字柳平	135			
1班	19	字柳平	146	1		
1班	19	字柳平	146	3		
1班	19	字柳平	149	1		
1班	19	字柳平	176			
1班	19	字柳平	177			
1班	19	字柳平	178			
1班	19	字柳平	202	1		b
1班	22	字金沢平	229	1		
1班	22	字金沢平	229	3		
1班	22	字金沢平	230	1		
1班	22	字金沢平	230	2		
1班	22	字金沢平	230	3		
1班	22	字金沢平	255	1		
1班	22	字金沢平	255	2		
1班	22	字金沢平	255	3		
1班	22	字金沢平	255	4		
1班	22	字金沢平	255	5		
1班	22	字金沢平	255	6		
1班	22	字金沢平	255	7		

地域計画区域 (班)	担い手番号	大字	本番	枝番	孫番	区分
1班	22	字金沢平	255	8		
1班	22	字金沢平	261	1		
1班	22	字金沢平	261	2		
1班	22	字金沢平	310			
1班	27	字天間館大沢	38	1		
1班	27	字天間館大沢	38	7		
1班	27	字天間館大沢	69	1		
1班	27	字天間館大沢	166	1		
1班	27	字金沢平	4	1		
1班	27	字金沢平	7	1		
1班	27	字金沢平	220			
1班	27	字金沢平	222	1		
1班	27	字金沢平	222	2		
1班	27	字金沢平	222	3		
1班	27	字金沢平	224	1		
1班	27	字金沢平	224	2		
1班	27	字金沢平	224	3		
1班	27	字五庵ノ下	50	1		
1班	27	字淋代	11	1		
1班	27	字淋代	37	1		
1班	27	字淋代	42	1		
1班	27	字白石	5	1		
1班	27	字白石	6			
1班	27	字白石	24	1		
1班	27	字白石	64			a
1班	27	字白石	65			b
1班	27	字白石	66			
1班	27	字白石	71			
1班	27	字白石	73	1		
1班	27	字向川原	1	2		
1班	27	字向川原	7	1		
1班	27	字向川原	13	1		
1班	27	字向川原	18	1		
1班	27	字向川原	125	16	1	
1班	27	字向川原	125	16	2	
1班	27	字向川原	147	1		
1班	27	字向川原	148			
1班	27	字向川原	149			

地域計画区域(班)	担い手番号	大字	本番	枝番	孫番	区分
1班	27	字向川原	150			
1班	33	字尾山頭	3		2	
1班	33	字尾山頭	11			
1班	33	字尾山頭	12			
1班	33	字尾山頭	13			
1班	33	字尾山頭	56			
1班	33	字尾山頭	101	2		
1班	33	字尾山頭	113	1		
1班	33	字尾山頭	113	2		
1班	33	字尾山頭	113	7		
1班	33	字尾山頭	113	9		
1班	33	字尾山頭	116	5		
1班	33	字菩提木	20			
1班	33	字菩提木	37			
1班	33	字柳平	17	1		
1班	33	字柳平	18			
1班	35	字金沢平	151	1		
1班	35	字金沢平	151	2		
1班	35	字金沢平	151	3		
1班	35	字金沢平	151	4		
1班	35	字金沢平	176	1		
1班	35	字金沢平	176	2		
1班	35	字金沢平	176	3		
1班	35	字金沢平	177	1		
1班	35	字金沢平	177	2		
1班	35	字金沢平	177	3		
1班	35	字金沢平	177	4		
1班	35	字金沢平	177	5		
1班	35	字金沢平	177	6		
1班	35	字金沢平	177	7		
1班	35	字金沢平	178	1		
1班	35	字金沢平	178	2		
1班	35	字金沢平	178	3		
1班	35	字金沢平	178	4		
1班	35	字金沢平	178	5		
1班	35	字金沢平	178	6		
1班	35	字金沢平	178	7		
1班	36	字金沢平	138	1		

地域計画区域 (班)	担い手番号	大字	本番	枝番	孫番	区分
1班	36	字金沢平	138	2		
1班	36	字金沢平	138	3		
1班	36	字金沢平	139	1		
1班	36	字金沢平	139	2		
1班	36	字金沢平	139	3		
1班	36	字金沢平	139	4		
1班	36	字金沢平	141	1		
1班	36	字金沢平	141	2		
1班	36	字金沢平	141	3		
1班	36	字金沢平	141	4		
1班	36	字金沢平	141	5		
1班	36	字金沢平	141	6		
1班	36	字金沢平	141	7		
1班	36	字金沢平	143	1		
1班	36	字金沢平	143	2		
1班	36	字金沢平	143	3		
1班	36	字金沢平	143	4		
1班	36	字金沢平	163	1		
1班	36	字金沢平	163	2		
1班	36	字金沢平	163	3		
1班	36	字金沢平	163	4		
1班	36	字金沢平	185			
1班	36	字金沢平	234	1		
1班	36	字金沢平	234	2		
1班	36	字金沢平	234	3		
1班	36	字金沢平	240	1		
1班	36	字金沢平	240	2		
1班	36	字金沢平	240	3		
1班	36	字金沢平	252	6		
1班	36	字金沢平	252	7		
1班	36	字金沢平	302	1		
1班	36	字金沢平	302	2		
1班	36	字金沢平	302	3		
1班	36	字五庵ノ下	45	4		
1班	36	字淋代	66	1		
1班	36	字向川原	39			
1班	47	字天間館大沢	199	1		
1班	47	字天間館大沢	199	2		

地域計画区域(班)	担い手番号	大字	本番	枝番	孫番	区分
1班	47	字天間館大沢	216	1		
1班	47	字天間館大沢	216	2		
1班	47	字天間館大沢	216	3		
1班	47	字金沢平	31	4		
1班	47	字金沢平	31	5		
1班	47	字金沢平	292	2		
1班	47	字金沢平	292	3		
1班	47	字金沢平	292	4		
1班	47	字金沢平	292	5		
1班	47	字金沢平	292	6		
1班	47	字金沢平	292	7		
1班	47	字下夕川原	23	1		
1班	47	字李川原	48	3		
1班	47	字向川原	125	6		
1班	47	字向川原	132			
1班	47	字向川原	143	1		
1班	47	字向川原	143	2		
1班	47	字向川原	144			
1班	47	字向川原	145			
1班	47	字向川原	146			
1班	47	字柳平	235			
1班	47	字柳平	236			
1班	47	字柳平	237			
1班	47	字柳平	238			
1班	47	字柳平	239			
1班	47	字柳平	240			
1班	51	字天間館大沢	71	1		
1班	51	字五庵ノ下	123	1		
1班	51	字下夕川原	6			
1班	51	字下夕川原	12	1		
1班	51	字下夕川原	28			
1班	51	字下夕川原	45			
1班	51	字下夕川原	47			
1班	51	字下夕川原	48			
1班	51	字下夕川原	53	1		
1班	51	字白石	8	1		
1班	51	字白石	18	1		
1班	51	字向川原	2	1		

地域計画区域 (班)	担い手番号	大字	本番	枝番	孫番	区分
1班	51	字向川原	16	1		
1班	51	字向川原	25	1		
1班	51	字向川原	25	2		
1班	51	字向川原	26			
1班	51	字向川原	31	1		
1班	51	字向川原	33			
1班	51	字向川原	34	1		
1班	51	字向川原	49	1		
1班	53	字天間館大沢	96	1		
1班	53	字天間館大沢	96	2		
1班	53	字天間館大沢	119	1		
1班	53	字天間館大沢	119	2		
1班	53	字天間館大沢	136	1		
1班	53	字天間館大沢	138	1		
1班	53	字金沢平	28	2		
1班	53	字金沢平	29	1		
1班	53	字金沢平	30	1		
1班	53	字上志多	2	2		
1班	53	字上志多	2	12		
1班	53	字上志多	7			
1班	53	字上志多	33	1	1	
1班	53	字上志多	63	1		
1班	53	字淋代	60	1		
1班	53	字下夕川原	22			
1班	53	字下夕川原	23	2		
1班	53	字下夕川原	39			
1班	53	字志茂川原	44			
1班	53	字志茂川原	79	1		
1班	53	字李川原	44	1		
1班	53	字柳平	43	12		
1班	53	字柳平	43	48		
1班	56	字天間館大沢	60	1		
1班	56	字天間館大沢	85			
1班	56	字天間館大沢	89	1		
1班	56	字天間館大沢	89	2		
1班	56	字天間館大沢	102	2		
1班	56	字天間館大沢	102	3		
1班	56	字天間館大沢	116			

地域計画区域(班)	担い手番号	大字	本番	枝番	孫番	区分
1班	56	字天間館大沢	117	1		
1班	56	字天間館大沢	117	2		
1班	56	字天間館大沢	117	3		
1班	56	字天間館大沢	124			
1班	56	字天間館大沢	130	1		
1班	56	字天間館大沢	130	2		
1班	56	字栗ノ木沢	119	1		
1班	56	字栗ノ木沢	119	3		
1班	56	字栗ノ木沢	119	4		
1班	56	字淋代	24	1		
1班	56	字淋代	34	1		
1班	56	字淋代	66	6		
1班	56	字淋代	66	9		
1班	56	字淋代	68	1		
1班	56	字淋代	68	2		
1班	56	字淋代	74			
1班	56	字淋代	76			
1班	56	字下夕川原	18			
1班	56	字下夕川原	20	1		
1班	56	字下夕川原	20	2		
1班	56	字下夕川原	49	1		
1班	56	字下志多	63	6		
1班	56	字白石	42	1		
1班	56	字李川原	42	1		
1班	56	字堰代	15	1		
1班	56	字向川原	48			
1班	56	字向川原	56	2		
1班	56	字向川原	57	1		
1班	56	字向川原	57	2		
1班	56	字向川原	58	2		
1班	56	字向川原	58	3		
1班	56	字柳平	199			
1班	56	字柳平	200			
1班	56	字柳平	201			
1班	58	字下志多	4	1		
1班	58	字下志多	5			
1班	58	字下志多	6	3		
1班	58	字下志多	43	1		a

地域計画区域 (班)	担い手番号	大字	本番	枝番	孫番	区分
1班	58	字向川原	122	1		
1班	58	字柳平	277			a
1班	60	字栗ノ木沢	87	51		
1班	60	字淋代	41	1		
1班	60	字淋代	49			
1班	60	字白石	75			
1班	60	字白石	76			
1班	60	字堰代	22	1		
1班	60	字堰代	22	7		
1班	62	字天間館大沢	15	1		
1班	62	字天間館大沢	15	2		
1班	62	字天間館大沢	16	1		
1班	62	字天間館大沢	16	2		
1班	62	字天間館大沢	16	5		
1班	62	字天間館大沢	121	1		
1班	62	字天間館大沢	121	2		
1班	62	字天間館大沢	121	3		
1班	62	字天間館大沢	122			
1班	62	字天間館大沢	131	1		
1班	62	字天間館大沢	132	1		
1班	62	字天間館大沢	133	1		
1班	62	字天間館大沢	134	1		
1班	62	字天間館大沢	134	2		
1班	62	字天間館大沢	134	3		
1班	62	字天間館大沢	221	1		
1班	62	字天間館大沢	221	2		
1班	62	字天間館大沢	221	3		
1班	62	字天間館大沢	221	4		
1班	62	字金沢平	11	1		
1班	62	字金沢平	12	2		
1班	62	字金沢平	14			
1班	62	字金沢平	15			
1班	62	字金沢平	16			
1班	62	字金沢平	17			
1班	62	字金沢平	18			
1班	62	字金沢平	19	1		
1班	62	字金沢平	20			
1班	62	字金沢平	21	2		

地域計画区域 (班)	担い手番号	大字	本番	枝番	孫番	区分
1班	62	字金沢平	24	4		
1班	62	字金沢平	25	1		
1班	62	字金沢平	36	1		
1班	62	字金沢平	37	1		
1班	62	字金沢平	37	4		
1班	62	字金沢平	38	1		
1班	62	字金沢平	42	1		
1班	62	字金沢平	43	1		
1班	62	字金沢平	46	1		
1班	62	字金沢平	46	2		
1班	62	字金沢平	47	2		
1班	62	字金沢平	49	1		
1班	62	字金沢平	51	1	2	
1班	62	字金沢平	51	3		
1班	62	字金沢平	53	1		
1班	62	字金沢平	64	1		
1班	62	字金沢平	64	2		
1班	62	字金沢平	128	1		
1班	62	字金沢平	128	17		
1班	62	字金沢平	160	1		
1班	62	字金沢平	160	2		
1班	62	字金沢平	160	3		
1班	62	字天間館寒水	4	1		
1班	62	字天間館寒水	12	1		
1班	62	字天間館寒水	13	1		
1班	62	字天間館寒水	13	2		
1班	62	字天間館寒水	15	2		
1班	62	字天間館寒水	16	1		
1班	62	字天間館寒水	16	3		
1班	62	字天間館寒水	17	3		
1班	62	字天間館寒水	17	4		
1班	62	字天間館寒水	21	8		
1班	62	字天間館寒水	21	16		
1班	62	字天間館寒水	21	27		
1班	62	字天間館寒水	21	28		
1班	62	字天間館寒水	21	29		
1班	62	字天間館寒水	21	32		
1班	62	字天間館寒水	22	2		

地域計画区域(班)	担い手番号	大字	本番	枝番	孫番	区分
1班	62	字天間館寒水	23	1		
1班	62	字天間館寒水	24	1		
1班	62	字天間館寒水	33	2		
1班	62	字天間館寒水	36			
1班	62	字天間館寒水	37			
1班	62	字天間館寒水	39	1		
1班	62	字天間館寒水	39	2		
1班	62	字天間館寒水	41	2		
1班	62	字天間館寒水	41	3		
1班	62	字天間館寒水	44	1		
1班	62	字天間館寒水	46	1		
1班	62	字天間館寒水	55	1		
1班	62	字李川原	13	1		
1班	62	字堰代	76	45		
1班	62	字柳平	62	21		b
1班	62	字柳平	159			
1班	62	字柳平	164			
1班	62	字柳平	202	1		a
1班	62	字柳平	218			
1班	62	字柳平	226			
1班	62	字柳平	245			
1班	62	字柳平	246			
1班	62	字柳平	250			
1班	73	字柳平	1	1		
1班	73	字柳平	1	2		
1班	73	字柳平	3	2		
1班	73	字柳平	4			
1班	73	字柳平	5	2		
1班	73	字柳平	8	2		
1班	73	字柳平	8	12		
1班	73	字柳平	8	55		
1班	73	字柳平	13	1		
1班	73	字柳平	22	1		
1班	73	字柳平	22	2		
1班	73	字柳平	22	3		
1班	73	字柳平	25	1		
1班	73	字柳平	26	1		
1班	73	字柳平	34			

地域計画区域 (班)	担い手番号	大字	本番	枝番	孫番	区分
1班	73	字柳平	36	1		
1班	73	字柳平	38	2		
1班	73	字柳平	43	22		
1班	73	字柳平	43	23		
1班	73	字柳平	45			
1班	73	字柳平	46	1		
1班	73	字柳平	62	2		
1班	73	字柳平	62	7		
1班	73	字柳平	62	17		
1班	73	字柳平	62	94		
1班	73	字柳平	62	95		
1班	77	字天間館大沢	94	1		
1班	77	字金沢平	189			
1班	77	字金沢平	190	1		
1班	77	字金沢平	190	2		
1班	77	字金沢平	190	3		
1班	77	字白石	96	1		
1班	91	字天間館大沢	234	1		
1班	91	字天間館大沢	234	3		
1班	91	字金沢平	132	1		
1班	91	字金沢平	132	2		
1班	91	字金沢平	132	3		
1班	91	字金沢平	132	4		
1班	91	字金沢平	132	5		
1班	91	字金沢平	132	6		
1班	91	字金沢平	132	7		
1班	91	字金沢平	133	1		
1班	91	字金沢平	133	2		
1班	91	字金沢平	134	1		
1班	91	字金沢平	134	2		
1班	99	字金沢平	158	1		
1班	99	字金沢平	158	2		
1班	99	字金沢平	158	3		
1班	99	字金沢平	158	4		
1班	99	字金沢平	171	1		
1班	99	字金沢平	171	2		
1班	99	字金沢平	171	3		
1班	99	字金沢平	171	4		

地域計画区域 (班)	担い手番号	大字	本番	枝番	孫番	区分
1班	99	字金沢平	171	5		
1班	99	字金沢平	171	6		
1班	99	字金沢平	171	7		
1班	99	字金沢平	171	8		
1班	99	字金沢平	209	2		
1班	99	字金沢平	262	1		
1班	99	字金沢平	262	2		
1班	99	字金沢平	282			
1班	99	字金沢平	286			
1班	99	字金沢平	290			
1班	100	字金沢平	231	1		
1班	100	字金沢平	231	2		
1班	100	字金沢平	231	3		
1班	100	字金沢平	245	1		
1班	100	字金沢平	245	2		
1班	100	字金沢平	245	3		
1班	100	字金沢平	245	4		
1班	103	字内ノ沢	169			
1班	103	字天間館大沢	12	1		
1班	103	字天間館大沢	161	1		
1班	103	字天間館大沢	161	2		
1班	103	字天間館大沢	214	1		
1班	103	字天間館大沢	214	2		
1班	103	字天間館大沢	214	3		
1班	103	字金沢平	47	1		
1班	103	字金沢平	47	3		
1班	103	字金沢平	65	1		
1班	103	字金沢平	66	1		b
1班	103	字金沢平	69	1		
1班	103	字金沢平	73	1		
1班	103	字金沢平	122	4		
1班	103	字金沢平	122	5		
1班	103	字金沢平	122	19		
1班	103	字金沢平	122	20		
1班	103	字金沢平	128	6		
1班	103	字金沢平	128	7		
1班	103	字金沢平	128	8		
1班	103	字金沢平	128	19		

地域計画区域(班)	担い手番号	大字	本番	枝番	孫番	区分
1班	103	字金沢平	147	1		
1班	103	字金沢平	147	2		
1班	103	字金沢平	218	1		
1班	103	字金沢平	218	2		
1班	103	字上平	15	1		
1班	103	字坪川原	20	1		
1班	103	字坪川原	20	3		
1班	103	字坪川原	20	5		
1班	103	字坪川原	36	1		
1班	103	字坪川原	39	1		
1班	103	字坪川原	44	1		
1班	103	字坪川原	47			
1班	103	字坪川原	105			
1班	103	字柳平	62	45		
1班	106	字菩提木	73	1		
1班	113	字天間館大沢	28	1		
1班	113	字天間館大沢	223	1		
1班	113	字天間館大沢	223	2		
1班	113	字天間館大沢	224	1		
1班	113	字天間館大沢	224	2		
1班	113	字天間館大沢	224	3		
1班	113	字金沢平	223	1		
1班	113	字金沢平	223	2		
1班	113	字金沢平	223	3		
1班	113	字金沢平	237	1		
1班	113	字金沢平	237	2		
1班	113	字金沢平	238			
1班	113	字金沢平	239	1		
1班	113	字金沢平	239	2		
1班	113	字金沢平	241	1		
1班	113	字金沢平	241	2		
1班	113	字金沢平	241	3		
1班	113	字金沢平	241	4		
1班	113	字金沢平	241	5		
1班	113	字金沢平	252	1		
1班	113	字金沢平	252	2		
1班	113	字金沢平	252	3		
1班	113	字金沢平	252	4		

地域計画区域 (班)	担い手番号	大字	本番	枝番	孫番	区分
1班	113	字金沢平	252	5		
1班	113	字金沢平	253	1		
1班	113	字金沢平	253	2		
1班	113	字金沢平	253	3		
1班	113	字金沢平	253	4		
1班	113	字金沢平	253	5		
1班	113	字金沢平	253	6		
1班	113	字金沢平	253	7		
1班	113	字金沢平	253	8		
1班	113	字金沢平	254	1		
1班	113	字金沢平	254	2		
1班	113	字金沢平	254	3		
1班	113	字金沢平	254	4		
1班	113	字金沢平	254	5		
1班	113	字金沢平	254	6		
1班	113	字金沢平	254	7		
1班	113	字金沢平	254	11		
1班	113	字金沢平	254	12		
1班	113	字金沢平	254	13		
1班	113	字金沢平	254	14		
1班	113	字金沢平	254	15		
1班	113	字金沢平	254	16		
1班	113	字金沢平	254	17		
1班	113	字金沢平	254	18		
1班	113	字金沢平	254	19		
1班	113	字金沢平	254	20		
1班	113	字金沢平	254	21		
1班	113	字金沢平	254	22		
1班	113	字金沢平	254	24		
1班	113	字金沢平	254	26		
1班	113	字金沢平	257	1		
1班	113	字金沢平	257	2		
1班	113	字金沢平	257	3		
1班	113	字金沢平	257	4		
1班	113	字金沢平	257	5		
1班	113	字金沢平	257	6		
1班	113	字金沢平	258	3		
1班	113	字金沢平	258	4		

地域計画区域(班)	担い手番号	大字	本番	枝番	孫番	区分
1班	113	字金沢平	258	5		
1班	113	字金沢平	258	6		
1班	113	字金沢平	258	7		
1班	113	字金沢平	258	8		
1班	113	字金沢平	258	9		
1班	113	字金沢平	259	1		
1班	113	字金沢平	259	2		
1班	113	字金沢平	259	3		
1班	113	字金沢平	259	4		
1班	113	字金沢平	259	5		
1班	113	字金沢平	259	6		
1班	113	字金沢平	259	7		
1班	113	字金沢平	259	8		
1班	113	字金沢平	260	1		
1班	113	字金沢平	260	2		
1班	113	字金沢平	265	2		
1班	113	字金沢平	265	3		
1班	113	字金沢平	265	4		
1班	113	字金沢平	265	5		
1班	113	字金沢平	266	1		
1班	113	字金沢平	278	1		
1班	113	字金沢平	278	2		
1班	113	字金沢平	279	1		
1班	113	字金沢平	279	2		
1班	113	字金沢平	279	3		
1班	113	字金沢平	279	4		
1班	113	字金沢平	280	1		
1班	113	字金沢平	280	2		
1班	113	字金沢平	287			
1班	113	字金沢平	288	2		
1班	113	字金沢平	288	3		
1班	113	字金沢平	288	4		
1班	113	字金沢平	289			
1班	113	字金沢平	293	1		
1班	113	字金沢平	293	2		
1班	113	字金沢平	293	3		
1班	113	字金沢平	293	4		
1班	113	字金沢平	293	5		

地域計画区域 (班)	担い手番号	大字	本番	枝番	孫番	区分
1班	113	字金沢平	299	1		
1班	113	字金沢平	299	2		
1班	113	字金沢平	299	3		
1班	113	字金沢平	300	1		
1班	113	字金沢平	300	2		
1班	113	字金沢平	300	3		
1班	113	字金沢平	300	4		
1班	113	字金沢平	300	5		
1班	113	字金沢平	300	6		
1班	113	字金沢平	300	7		
1班	113	字金沢平	300	8		
1班	113	字金沢平	300	9		
1班	113	字金沢平	300	10		
1班	113	字金沢平	300	11		
1班	113	字金沢平	300	12		
1班	113	字金沢平	300	13		
1班	113	字金沢平	306			
1班	113	字金沢平	307	3		
1班	113	字金沢平	308	1		
1班	113	字金沢平	308	2		
1班	113	字金沢平	309	1		
1班	113	字金沢平	309	2		
1班	114	字金沢平	140	1		
1班	114	字金沢平	140	2		
1班	114	字金沢平	140	3		
1班	114	字金沢平	140	4		
1班	114	字金沢平	140	5		
1班	114	字金沢平	140	6		
1班	114	字金沢平	140	7		
1班	114	字金沢平	140	8		
1班	114	字金沢平	140	9		
1班	114	字金沢平	165	1		
1班	114	字金沢平	165	2		
1班	114	字金沢平	165	3		
1班	114	字金沢平	165	4		
1班	114	字金沢平	374	1		
1班	119	字柳平	9			
1班	119	字柳平	21			

地域計画区域 (班)	担い手番号	大字	本番	枝番	孫番	区分
1班	120	字上平	32	2		
1班	120	字上平	33	1		
1班	120	字上平	34	2		
1班	120	字上平	80	1		
1班	120	字上平	81			
1班	120	字上平	82			
1班	120	字上平	83			
1班	120	字上平	84			
1班	120	字上平	85			
1班	120	字上平	87			
1班	120	字上平	92			
1班	120	字上平	93			
1班	120	字上平	94			
1班	120	字上平	95			
1班	120	字上平	97			
1班	120	字柳平	7	1		
1班	120	字柳平	7	2		
1班	120	字柳平	7	4		
1班	120	字柳平	7	5		
1班	120	字柳平	62	20		
1班	120	字柳平	62	22		
1班	120	字柳平	62	62		
1班	120	字柳平	62	71		
1班	120	字柳平	62	74		
1班	120	字柳平	62	98		
1班	126	字天間館大沢	218	1		
1班	126	字天間館大沢	225	1		
1班	126	字天間館大沢	225	2		
1班	126	字天間館大沢	231	1		
1班	126	字天間館大沢	231	2		
1班	126	字天間館大沢	231	3		
1班	126	字天間館大沢	237	1		
1班	126	字天間館大沢	237	2		
1班	126	字金沢平	349	1		
1班	126	字金沢平	349	6		
1班	127	字天間館大沢	14	1		
1班	136	字尾山頭	63	3		
1班	136	字尾山頭	63	4		

地域計画区域 (班)	担い手番号	大字	本番	枝番	孫番	区分
1班	141	字上志多	2	1		
1班	141	字上志多	2	9		
1班	141	字上志多	4	1		
1班	141	字上志多	4	4		
1班	141	字上志多	4	5		
1班	141	字上志多	4	6		
1班	141	字上志多	8	1		
1班	141	字上志多	8	2		
1班	141	字上志多	8	3		
1班	141	字上志多	20			
1班	141	字上志多	21	2		
1班	141	字上志多	23			
1班	141	字上志多	46	1		
1班	141	字上志多	46	3		
1班	141	字上志多	95	2		
1班	141	字上志多	95	3		
1班	141	字志茂川原	2	5		
1班	141	字下志多	20	1		
1班	141	字下志多	63	3		
1班	141	字下志多	63	5		
1班	141	字下志多	63	8		
1班	141	字下志多	85	1		
1班	141	字向川原	61	5		
1班	141	字向川原	61	15		
1班	141	字向川原	108			
1班	141	字向川原	125	7		
1班	141	字向川原	125	14		
1班	146	字尾山頭	81	1		
1班	146	字尾山頭	82	1		
1班	146	字尾山頭	91			
1班	146	字尾山頭	100	1		
1班	146	字尾山頭	102	3		
1班	146	字尾山頭	104	1		
1班	146	字尾山頭	113	11		
1班	146	字尾山頭	114	1		
1班	146	字尾山頭	116	2		
1班	146	字尾山頭	116	3		
1班	146	字尾山頭	116	7		

地域計画区域 (班)	担い手番号	大字	本番	枝番	孫番	区分
1班	146	字金沢平	194	1		
1班	146	字金沢平	194	2		
1班	146	字金沢平	194	3		
1班	146	字金沢平	196	1		
1班	146	字金沢平	196	2		
1班	146	字金沢平	196	3		
1班	146	字金沢平	196	4		
1班	146	字金沢平	196	5		
1班	146	字金沢平	196	6		
1班	146	字金沢平	196	7		
1班	146	字金沢平	205	2		
1班	146	字金沢平	206	1		
1班	146	字金沢平	206	2		
1班	146	字金沢平	206	3		
1班	146	字金沢平	208			
1班	146	字金沢平	217			
1班	146	字上志多	100	51		
1班	146	字上志多	100	199		
1班	146	字上平	3	1		
1班	150	字金沢平	226	1		
1班	150	字金沢平	228	1		
1班	150	字金沢平	228	2		
1班	150	字金沢平	228	3		
1班	150	字金沢平	273	1		
1班	150	字金沢平	273	2		
1班	150	字金沢平	273	3		
1班	150	字金沢平	273	4		
1班	150	字金沢平	273	5		
1班	150	字金沢平	273	6		
1班	150	字金沢平	276	4		
1班	150	字金沢平	277	1		
1班	150	字金沢平	277	2		
1班	150	字金沢平	294	1		
1班	150	字栗ノ木沢	120	2		
1班	150	字栗ノ木沢	120	3		
1班	150	字栗ノ木沢	120	4		
1班	160	字天間館大沢	228	1		
1班	160	字天間館大沢	228	2		

地域計画区域 (班)	担い手番号	大字	本番	枝番	孫番	区分
1班	160	字天間館大沢	228	3		
1班	160	字天間館大沢	228	4		
1班	160	字天間館大沢	236	1		
1班	160	字天間館大沢	236	2		
1班	160	字天間館大沢	236	3		
1班	160	字金沢平	267	3		b
1班	160	字金沢平	267	4		
1班	160	字金沢平	267	5		
1班	160	字金沢平	269	1		
1班	160	字金沢平	269	2		
1班	160	字金沢平	269	3		
1班	160	字金沢平	269	4		
1班	160	字金沢平	269	5		
1班	160	字金沢平	270	1		
1班	160	字金沢平	270	2		
1班	160	字金沢平	271			
1班	160	字上平	10	3		
1班	160	字淋代	4	1		
1班	160	字淋代	6	1		
1班	160	字淋代	8	6		
1班	160	字菩提木	1	1		
1班	160	字菩提木	2			
1班	160	字菩提木	3			
1班	160	字菩提木	4	1		
1班	160	字菩提木	6			
1班	160	字菩提木	59	1		
1班	160	字柳平	62	29		
1班	160	字柳平	62	60		
1班	162	字金沢平	186	1		
1班	162	字金沢平	186	2		
1班	162	字金沢平	186	3		
1班	162	字金沢平	186	4		
1班	162	字金沢平	186	5		
1班	162	字金沢平	186	6		
1班	162	字金沢平	186	7		
1班	162	字金沢平	195			
1班	162	字金沢平	200	1		
1班	162	字金沢平	200	2		

地域計画区域 (班)	担い手番号	大字	本番	枝番	孫番	区分
1班	162	字金沢平	200	3		
1班	162	字金沢平	203	1		
1班	162	字金沢平	203	2		
1班	162	字金沢平	212			
1班	162	字金沢平	247	4		
1班	162	字金沢平	248	1		
1班	162	字金沢平	248	2		
1班	162	字金沢平	248	3		
1班	162	字金沢平	248	4		
1班	162	字金沢平	248	5		
1班	162	字金沢平	251	1		
1班	162	字金沢平	251	2		
1班	162	字金沢平	251	3		
1班	162	字上平	9	1		
1班	162	字上平	10	2		
1班	162	字栗ノ木沢	30	1		
1班	162	字栗ノ木沢	31	2		
1班	162	字栗ノ木沢	87	25		
1班	162	字栗ノ木沢	87	34		
1班	166	字内ノ沢	11	2		
1班	166	字内ノ沢	15	2		
1班	166	字内ノ沢	19			
1班	166	字内ノ沢	97			
1班	166	字内ノ沢	119			
1班	166	字内ノ沢	121			
1班	166	字内ノ沢	131			
1班	166	字内ノ沢	160			
1班	166	字天間館大沢	29	1		
1班	166	字天間館大沢	32	1		
1班	166	字天間館大沢	34	1		
1班	166	字天間館大沢	38	9		
1班	166	字天間館大沢	86	1		
1班	166	字天間館大沢	86	2		
1班	166	字天間館大沢	108			
1班	166	字天間館大沢	111	1		
1班	166	字天間館大沢	111	2		
1班	166	字天間館大沢	111	3		
1班	166	字天間館大沢	112	1		

地域計画区域 (班)	担い手番号	大字	本番	枝番	孫番	区分
1班	166	字天間館大沢	112	2		
1班	166	字天間館大沢	112	3		
1班	166	字天間館大沢	113	1		
1班	166	字天間館大沢	113	2		
1班	166	字天間館大沢	184	1		
1班	166	字尾山頭	63	2		
1班	166	字尾山頭	94	1		
1班	166	字金沢平	27	1		
1班	166	字金沢平	67	1		
1班	166	字金沢平	75	1		
1班	166	字金沢平	146	1		
1班	166	字金沢平	146	2		
1班	166	字金沢平	150			
1班	166	字金沢平	174	1		
1班	166	字金沢平	174	2		
1班	166	字金沢平	175	1		
1班	166	字金沢平	175	2		
1班	166	字金沢平	204			
1班	166	字金沢平	213			
1班	166	字金沢平	301	1		
1班	166	字金沢平	301	2		
1班	166	字金沢平	301	3		
1班	166	字金沢平	301	6		
1班	166	字金沢平	301	7		
1班	166	字金沢平	301	8		
1班	166	字上志多	67	3		
1班	166	字上平	4	1		
1班	166	字上平	4	3		
1班	166	字上平	9	2		
1班	166	字上平	10	1		
1班	166	字上平	10	4		
1班	166	字上平	14	2		
1班	166	字上平	17	3		
1班	166	字上平	22	2		
1班	166	字上平	23	2		
1班	166	字上平	26	2		
1班	166	字上平	26	3		
1班	166	字上平	28	1		a

地域計画区域 (班)	担い手番号	大字	本番	枝番	孫番	区分
1班	166	字上平	37	1		
1班	166	字上平	38	3		
1班	166	字上平	39	1		
1班	166	字上平	42	3		
1班	166	字上平	117			
1班	166	字五庵ノ下	40	1		
1班	166	字五庵ノ下	48	2		
1班	166	字五庵ノ下	49	3		
1班	166	字五庵ノ下	50	2		
1班	166	字五庵ノ下	94	1		
1班	166	字五庵ノ下	111	1		
1班	166	字五庵ノ下	113			
1班	166	字五庵ノ下	114	1		
1班	166	字五庵ノ下	115	1		
1班	166	字五庵ノ下	116			
1班	166	字五庵ノ下	117			
1班	166	字五庵ノ下	121			
1班	166	字五庵ノ下	122			
1班	166	字五庵ノ下	124	1		
1班	166	字五庵ノ下	128	1		
1班	166	字五庵ノ下	129			
1班	166	字五庵ノ下	131			
1班	166	字五庵ノ下	132			
1班	166	字五庵ノ下	133			
1班	166	字五庵ノ下	137			
1班	166	字五庵ノ下	138			
1班	166	字淋代	3	1		
1班	166	字淋代	26	1		
1班	166	字淋代	64	1		
1班	166	字淋代	66	2		
1班	166	字淋代	78	1		
1班	166	字志茂川原	50	1		
1班	166	字下志多	9	2		
1班	166	字下志多	9	13		
1班	166	字下志多	9	14		
1班	166	字下志多	27	1		
1班	166	字下志多	28			a
1班	166	字下志多	43	1		b

地域計画区域 (班)	担い手番号	大字	本番	枝番	孫番	区分
1班	166	字下志多	47	1		
1班	166	字白石	61	1		
1班	166	字白石	61	2		
1班	166	字白石	87			
1班	166	字白石	101			
1班	166	字白石	105			
1班	166	字李川原	2	2		
1班	166	字李川原	4	1		
1班	166	字李川原	6	1		
1班	166	字李川原	17	4		
1班	166	字李川原	20			
1班	166	字李川原	29			
1班	166	字李川原	32	1		
1班	166	字堰代	13	1		
1班	166	字堰代	14	1		
1班	166	字堰代	16	1		
1班	166	字向川原	5	3		
1班	166	字向川原	8	1		
1班	166	字向川原	17	2		
1班	166	字向川原	37			
1班	166	字向川原	40			
1班	166	字向川原	49	3		
1班	166	字向川原	56	1		
1班	166	字向川原	58	1		
1班	166	字向川原	125	3		
1班	166	字柳平	43	11		
1班	166	字柳平	62	19		
1班	166	字柳平	62	21		a
1班	166	字柳平	62	25		
1班	166	字柳平	62	26		
1班	166	字柳平	62	36		
1班	166	字柳平	62	58		
1班	166	字柳平	62	70		
1班	166	字柳平	62	72		
1班	166	字柳平	62	114		
1班	166	字柳平	142			
1班	166	字柳平	143			
1班	166	字柳平	144			

地域計画区域 (班)	担い手番号	大字	本番	枝番	孫番	区分
1班	166	字柳平	145			
1班	166	字柳平	161			
1班	166	字柳平	165			
1班	166	字柳平	169			
1班	166	字柳平	229	1		
1班	166	字柳平	234			
1班	166	字柳平	277			b
1班	166	字柳平	312	1		
1班	166	字柳平	312	2		
1班	166	字柳平	312	3		
1班	173	字金沢平	256	1		
1班	173	字金沢平	256	2		
1班	173	字金沢平	256	3		
1班	173	字金沢平	256	4		
1班	173	字金沢平	256	5		
1班	173	字金沢平	256	6		
1班	173	字金沢平	256	7		
1班	173	字金沢平	256	8		
1班	173	字金沢平	256	9		
1班	173	字金沢平	256	10		
1班	173	字金沢平	256	11		
1班	173	字金沢平	256	12		
1班	173	字金沢平	256	13		
1班	173	字金沢平	256	14		
1班	173	字金沢平	256	15		
1班	173	字金沢平	256	16		
1班	173	字金沢平	256	17		
1班	173	字金沢平	256	18		
1班	180	字金沢平	225	1		
1班	180	字金沢平	225	2		
1班	180	字金沢平	225	3		
1班	180	字金沢平	283			
1班	184	字金沢平	142	1		
1班	184	字金沢平	142	2		
1班	184	字金沢平	142	3		
1班	184	字金沢平	142	4		
1班	184	字金沢平	142	5		
1班	184	字金沢平	142	6		

地域計画区域(班)	担い手番号	大字	本番	枝番	孫番	区分
1班	184	字金沢平	142	7		
1班	184	字金沢平	173	1		
1班	184	字金沢平	173	2		
1班	184	字金沢平	181	1		
1班	184	字金沢平	181	2		
1班	184	字金沢平	181	3		
1班	184	字金沢平	181	4		
1班	221	字天間館大沢	142	1		
1班	221	字天間館大沢	142	2		
1班	221	字天間館大沢	152	1		
1班	221	字天間館大沢	152	2		
1班	221	字天間館大沢	152	3		
1班	221	字天間館大沢	152	4		
1班	221	字天間館大沢	173			
1班	221	字金沢平	44	1		
1班	221	字上平	40	3		
1班	221	字上平	40	4		
1班	222	字天間館大沢	120	1		
1班	222	字天間館大沢	120	2		
1班	222	字金沢平	56	1		
1班	222	字金沢平	62	2		
1班	222	字金沢平	62	3		
1班	222	字金沢平	62	6		
1班	222	字金沢平	307	1		
1班	222	字金沢平	307	2		
1班	222	字天間館寒水	30	2		
1班	222	字李川原	25			
1班	229	字天間館大沢	35	1		
1班	229	字天間館大沢	125	1		
1班	229	字天間館大沢	125	2		
1班	229	字天間館大沢	127	1		
1班	229	字天間館大沢	128	1		
1班	229	字天間館大沢	128	2		
1班	229	字天間館大沢	128	3		
1班	229	字天間館大沢	129	1		
1班	229	字天間館大沢	129	2		
1班	229	字天間館大沢	154			
1班	229	字天間館大沢	157	1		

地域計画区域(班)	担い手番号	大字	本番	枝番	孫番	区分
1班	229	字天間館大沢	157	2		
1班	229	字天間館大沢	157	3		
1班	229	字天間館大沢	171	2		
1班	229	字金沢平	68	1		
1班	229	字金沢平	128	22		
1班	229	字金沢平	128	23		
1班	229	字下夕川原	31	1		
1班	229	字李川原	17	1		
1班	229	字李川原	73			
1班	229	字李川原	76			
1班	229	字柳平	253	1		
1班	229	字柳平	253	2		
1班	229	字柳平	253	3		
1班	229	字柳平	268	1		
1班	229	字柳平	268	2		
1班	229	字柳平	268	3		
1班	230	字天間館大沢	43	1		
1班	230	字天間館大沢	44	1		
1班	230	字金沢平	50	1		
1班	230	字金沢平	50	4		
1班	230	字金沢平	52	1	2	
1班	230	字金沢平	52	3		
1班	230	字金沢平	52	8	2	
1班	230	字金沢平	68	3		
1班	230	字天間館寒水	3	2		
1班	230	字天間館寒水	3	3		
1班	230	字天間館寒水	8	1		
1班	230	字天間館寒水	21	7		
1班	230	字天間館寒水	21	9		
1班	230	字天間館寒水	21	10		
1班	230	字天間館寒水	38	1		
1班	230	字天間館寒水	38	2		
1班	230	字柳平	198			
1班	230	字柳平	211			
1班	230	字柳平	212			
1班	230	字柳平	213			
1班	230	字柳平	214			
1班	230	字柳平	215			

地域計画区域(班)	担い手番号	大字	本番	枝番	孫番	区分
1班	230	字柳平	216			
1班	230	字柳平	217			
1班	230	字柳平	241	1		
1班	230	字柳平	241	3		
1班	230	字柳平	244			
1班	240	字上志多	18	1		
1班	240	字志茂川原	55			
1班	240	字下志多	1			
1班	240	字下志多	34	1		
1班	240	字下志多	63	10		
1班	240	字向川原	93			
1班	240	字柳平	318	1		b
1班	240	字柳平	318	3		
1班	240	字柳平	318	4		
1班	241	字上志多	1	1		
1班	241	字上志多	1	3		
1班	241	字上志多	2	5		
1班	241	字上志多	2	10		
1班	241	字志茂川原	56			
1班	241	字志茂川原	57	2		
1班	241	字下志多	44	1		
1班	241	字下志多	54	2		
1班	241	字下志多	60	1		
1班	241	字下志多	61	2		
1班	241	字下志多	66			
1班	241	字下志多	67			
1班	241	字向川原	83	1		b
1班	241	字向川原	113	1		
1班	241	字向川原	114			
1班	241	字向川原	115	1		
1班	241	字向川原	116	1		
1班	242	字尾山頭	17			
1班	242	字尾山頭	60	4		
1班	243	字尾山頭	6	1		
1班	243	字尾山頭	60	1		
1班	243	字尾山頭	60	2		
1班	243	字尾山頭	113	4		
1班	243	字菩提木	41			

地域計画区域(班)	担い手番号	大字	本番	枝番	孫番	区分
1班	243	字菩提木	42	1		
1班	243	字菩提木	42	2		
1班	243	字菩提木	44			
1班	243	字菩提木	46			
1班	243	字柳平	66	2		
1班	243	字柳平	70	2		
1班	243	字柳平	70	3		
1班	243	字柳平	72	12		
1班	256	字天間館大沢	1	1		
1班	256	字天間館大沢	1	2		
1班	256	字天間館大沢	3	2		
1班	257	字天間館大沢	140	1		
1班	257	字天間館大沢	140	2		
1班	257	字天間館大沢	140	3		
1班	259	字金沢平	184	1		
1班	259	字金沢平	184	2		
1班	259	字金沢平	201	1		
1班	259	字金沢平	201	2		
1班	259	字金沢平	201	3		
1班	259	字金沢平	202	1		
1班	259	字金沢平	202	2		
1班	259	字金沢平	202	3		
1班	259	字金沢平	202	4		
1班	259	字金沢平	211			
1班	259	字上平	32	3		
1班	260	字金沢平	169	1		
1班	260	字金沢平	169	2		
1班	260	字金沢平	169	3		
1班	260	字金沢平	169	4		
1班	260	字金沢平	169	5		
1班	260	字金沢平	170	1		
1班	260	字金沢平	170	2		
1班	260	字金沢平	170	3		
1班	260	字金沢平	170	4		
1班	260	字金沢平	170	5		
1班	260	字金沢平	170	6		
1班	260	字金沢平	192	1		
1班	260	字金沢平	192	2		

地域計画区域 (班)	担い手番号	大字	本番	枝番	孫番	区分
1班	260	字金沢平	192	3		
1班	260	字金沢平	192	4		
1班	260	字上平	6	1		
1班	260	字上平	7			b
1班	260	字上平	11	1		
1班	260	字上平	20	1		
1班	269	字天間館大沢	104	1		
1班	269	字天間館大沢	107			
1班	269	字天間館大沢	159			
1班	269	字天間館大沢	160	1		
1班	269	字天間館大沢	160	2		
1班	269	字天間館大沢	163	1		
1班	269	字天間館大沢	163	2		
1班	269	字天間館大沢	168	2		
1班	269	字天間館大沢	208	1		
1班	269	字天間館大沢	208	2		
1班	269	字天間館大沢	208	3		
1班	269	字天間館大沢	215	1		
1班	269	字天間館大沢	215	2		
1班	270	字金沢平	5	1	2	
1班	270	字金沢平	11	3		
1班	270	字金沢平	12	1		
1班	270	字金沢平	13	1		
1班	270	字金沢平	21	3		
1班	270	字金沢平	24	1		
1班	270	字金沢平	24	3		
1班	270	字金沢平	168	1		
1班	270	字金沢平	168	2		
1班	270	字金沢平	168	3		
1班	270	字金沢平	168	4		
1班	270	字金沢平	168	5		
1班	270	字金沢平	168	6		
1班	270	字金沢平	172	1		
1班	270	字金沢平	172	2		
1班	270	字金沢平	172	3		
1班	270	字金沢平	221			
1班	270	字五庵ノ下	47	1		
1班	270	字五庵ノ下	47	3		

地域計画区域 (班)	担い手番号	大字	本番	枝番	孫番	区分
1班	270	字五庵ノ下	48	1		
1班	270	字白石	27	1		
1班	271	字天間館大沢	90			
1班	271	字天間館大沢	91			
1班	284	字金沢平	137	6		
1班	284	字金沢平	354	3		
1班	284	字金沢平	360	1	2	
1班	294	字天間館大沢	235	1		
1班	294	字天間館大沢	235	2		
1班	294	字天間館大沢	235	3		
1班	317	字尾山頭	86			
1班	317	字尾山頭	102	6		
1班	317	字尾山頭	104	2		
1班	317	字尾山頭	108	3	2	
1班	317	字尾山頭	113	13		
1班	317	字尾山頭	114	2		
1班	317	字菩提木	7	1		
1班	317	字菩提木	22			a
1班	317	字菩提木	23			a
1班	317	字菩提木	47			
1班	317	字菩提木	124			a
1班	317	字菩提木	125			a
1班	317	字柳平	64	2		
1班	317	字柳平	64	5		
1班	317	字柳平	80			
1班	317	字柳平	113			
1班	328	字金沢平	247	1		
1班	328	字金沢平	247	2		
1班	328	字金沢平	247	3		
1班	328	字金沢平	281	1		
1班	328	字金沢平	281	2		
1班	328	字金沢平	285			
1班	338	字上平	3	2		
1班	338	字柳平	62	73		
1班	338	字柳平	62	75		
1班	338	字柳平	62	76		
1班	338	字柳平	62	77		